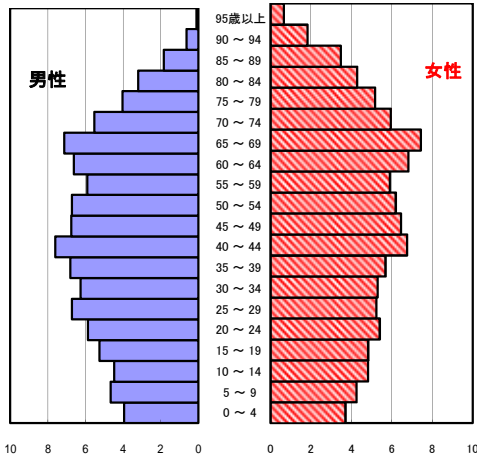


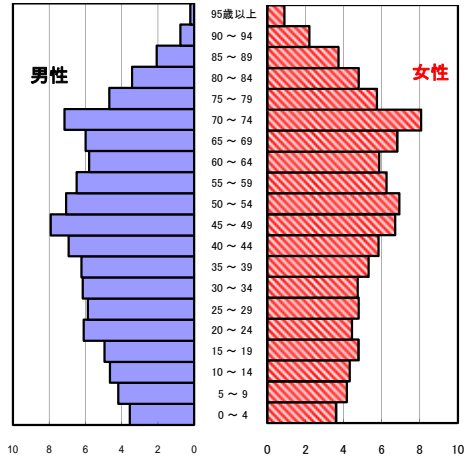
いなべ市の現状

1 人口の状況

人口ピラミッド比較
平成27年(2015年)



令和3年(2021年)



令和3年 単位:人

	計	男性	女性
人口数	43,959	22,547	21,412
65歳以上人口	12,373	5,464	6,909
(構成比 %)	28.1 [30.5]	24.2 [27.4]	32.3 [33.5]
世帯数	18,725	[806,290]	
一世帯人数	2.35	[2.13]	

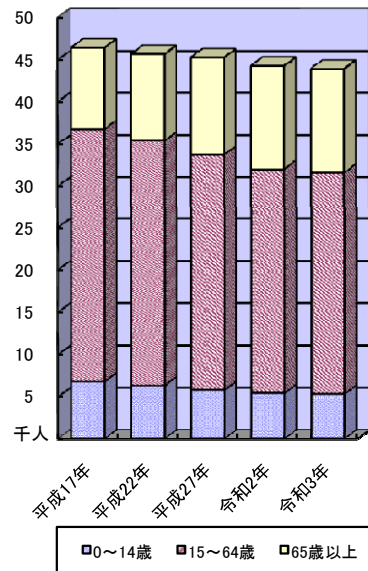
[]内は三重県
人口数:年齢不詳を除く

人口動態(令和3年)確定数 単位:人

	計	男性	女性
出生数	285	141	144
死亡数	509	252	257
出生率(人口千対)	6.48	[6.40]	
死亡率(人口千対)	11.58	[12.61]	

[]内は三重県

3区分別人口の推移



3区分別人口の推移 単位:人

	平成22年 (2010年)	平成27年 (2015年)	令和2年 (2020年)	令和3年 (2021年)
0~14歳	6,345	5,856	5,479	5,378
15~64歳	29,043	27,858	26,529	26,208
65歳以上	10,282	11,575	12,301	12,373

2 死亡の状況

年齢調整死亡率 人口10万対

死因	男性	女性
悪性新生物	418.4 [383.2]	178.7 [184.1]
心疾患	203.7 [196.1]	133.8 [118.8]
脳血管疾患	97.5 [96.1]	67.9 [62.7]
交通事故	6.6 [7.2]	4.5 [3.2]
肝疾患	13.6 [16.0]	8.0 [7.0]
糖尿病	13.6 [14.3]	4.9 [7.7]
高血圧	4.5 [7.3]	5.7 [6.4]

直近5年の累計(年齢調整は平成27年モデル人口を使用)
[]内は三重県

40歳~64歳における生活習慣病死亡率

	計	男性	女性
いなべ市	169.7	226.1	107.0
三重県	157.4	198.8	115.9

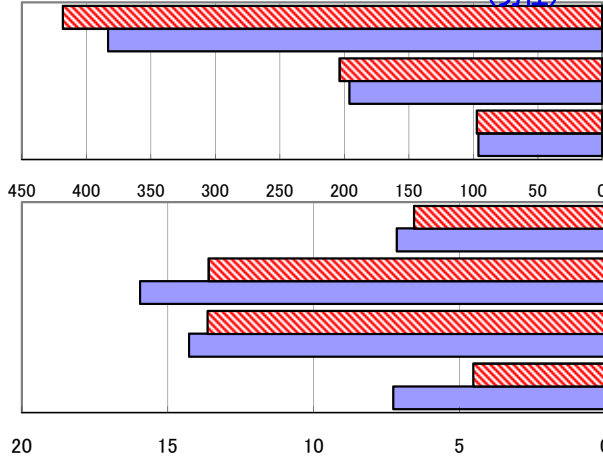
直近5年の累計

自殺者数

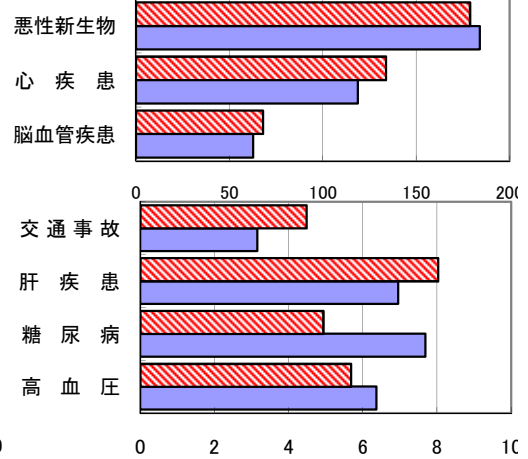
	計	男性	女性
いなべ市	22	20	2
人口10万対	9.7	17.3	1.8
三重県	1,413	970	443
人口10万対	15.9	22.3	9.7

直近5年の累計

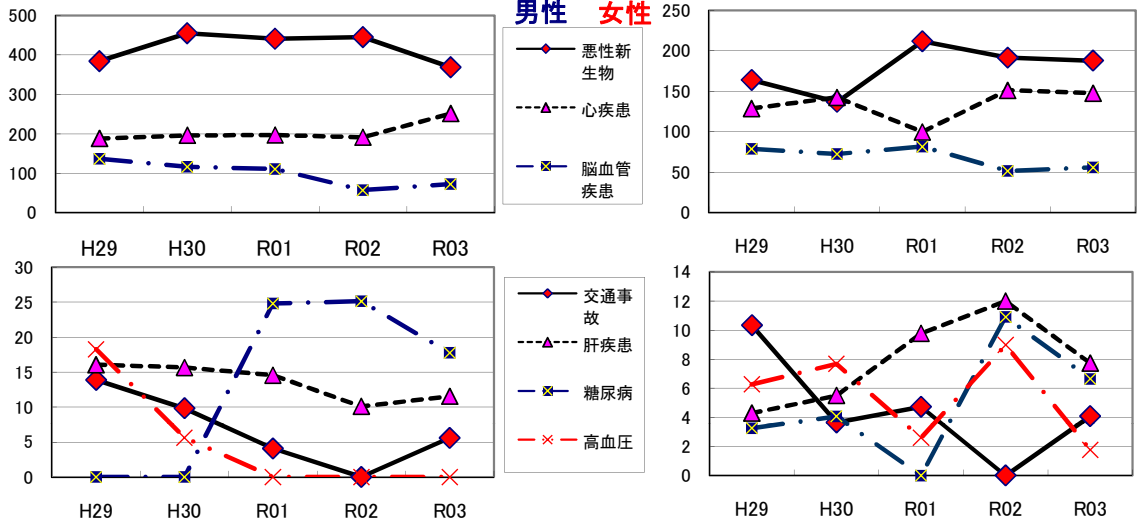
年齢調整死亡率(直近5年間の累計) (男性)



年齢調整死亡率(直近5年間の累計) (女性)

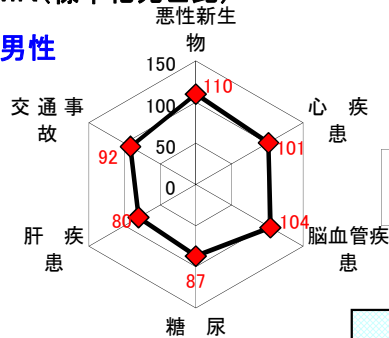


年齢調整死亡率の年次推移



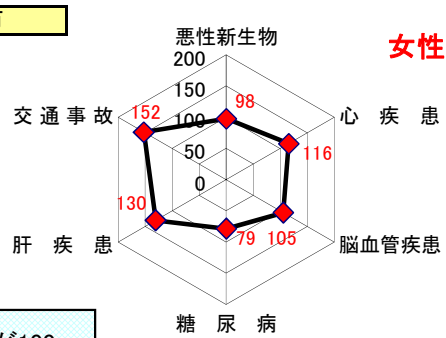
SMR(標準化死亡比)

男性



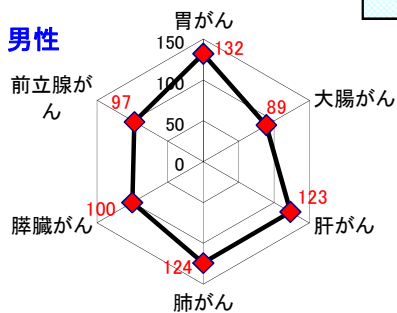
いなべ市

女性



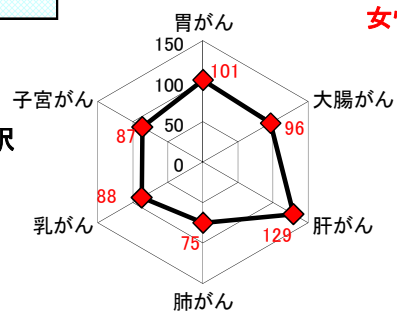
三重県の累計が100

男性



悪性新生物内訳

女性



出展: みえDataBox「人口・世帯の動き」(対象年10月1日現在)

厚生労働省「人口動態調査交付データ」

総務省「住民基本台帳に基づく人口、人口動態及び世帯数」(対象年1月1日)

注: SMRに使用した人口及び死亡数は当該年を含む5年間の合計

一世帯人数 = $\frac{\text{みえDataBox「人口・世帯の動き」の人口}}{\text{総務省「住民基本台帳に基づく人口、人口動態及び世帯数」の世帯数}}$