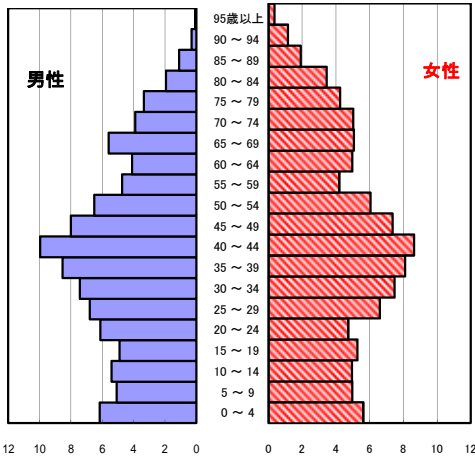


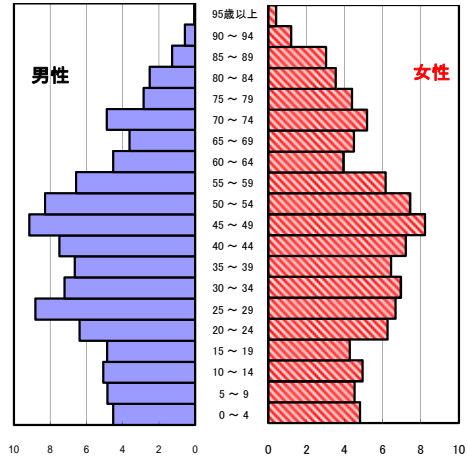
川越町の現状

1 人口の状況

人口ピラミッド比較
平成27年(2015年)



令和3年(2021年)



令和3年 単位:人

	計	男性	女性
人口数	15,253	7,869	7,384
65歳以上人口	2,875	1,236	1,639
(構成比 %)	18.8 [30.5]	15.7 [27.4]	22.2 [33.5]
世帯数	6,847	[806,290]	
一世帯人数	2.23	[2.13]	

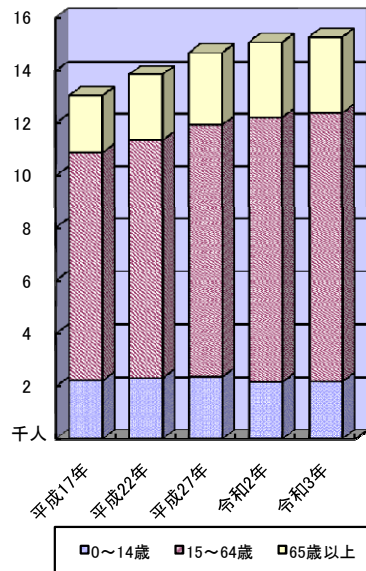
[]内は三重県
人口数:年齢不詳を除く

人口動態(令和3年)確定数 単位:人

	計	男性	女性
出生数	152	75	77
死亡数	121	59	62
出生率(人口千対)	9.97	[6.40]	
死亡率(人口千対)	7.93	[12.61]	

[]内は三重県

3区分別人口の推移



3区分別人口の推移 単位:人

	平成22年 (2010年)	平成27年 (2015年)	令和2年 (2020年)	令和3年 (2021年)
0~14歳	2,312	2,364	2,173	2,189
15~64歳	9,035	9,575	10,045	10,189
65歳以上	2,487	2,735	2,848	2,875

2 死亡の状況

年齢調整死亡率 人口10万対

死因	男性	女性
悪性新生物	413.3 [383.2]	198.3 [184.1]
心疾患	262.8 [196.1]	139.7 [118.8]
脳血管疾患	66.4 [96.1]	38.8 [62.7]
交通事故	17.9 [7.2]	0.0 [3.2]
肝疾患	13.1 [16.0]	13.4 [7.0]
糖尿病	17.4 [14.3]	15.4 [7.7]
高血圧	15.7 [7.3]	12.1 [6.4]

直近5年の累計(年齢調整は平成27年モデル人口を使用)
[]内は三重県

40歳~64歳における生活習慣病死亡率

	計	男性	女性
川越町	180.9	255.6	93.8
三重県	157.4	198.8	115.9

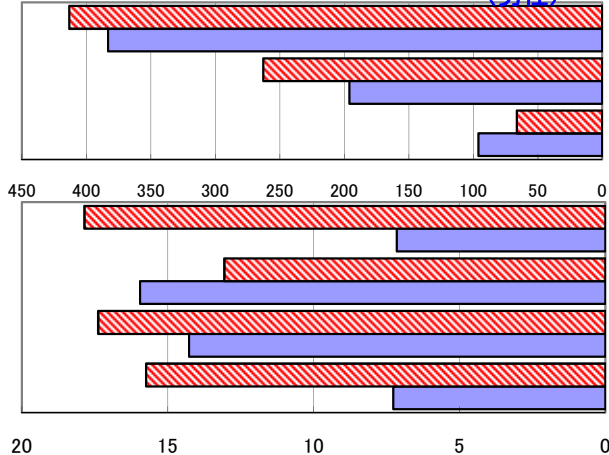
直近5年の累計

自殺者数

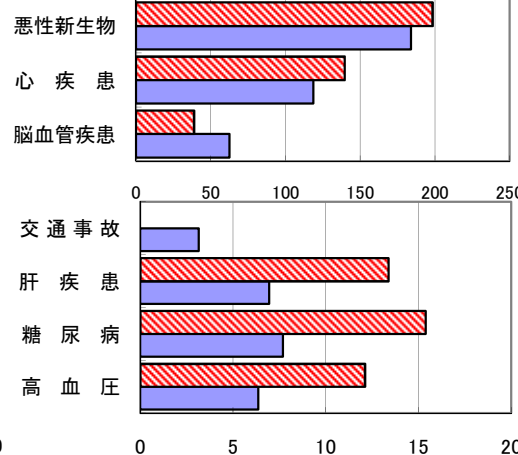
	計	男性	女性
川越町	15	14	1
人口10万対	19.9	36.0	2.8
三重県	1,413	970	443
人口10万対	15.9	22.3	9.7

直近5年の累計

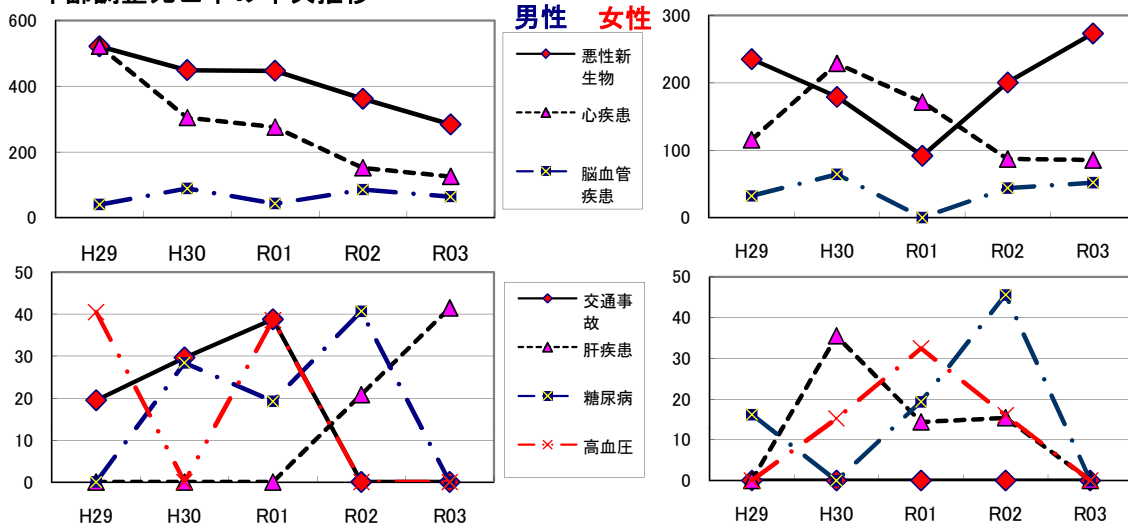
年齢調整死亡率(直近5年間の累計) (男性)



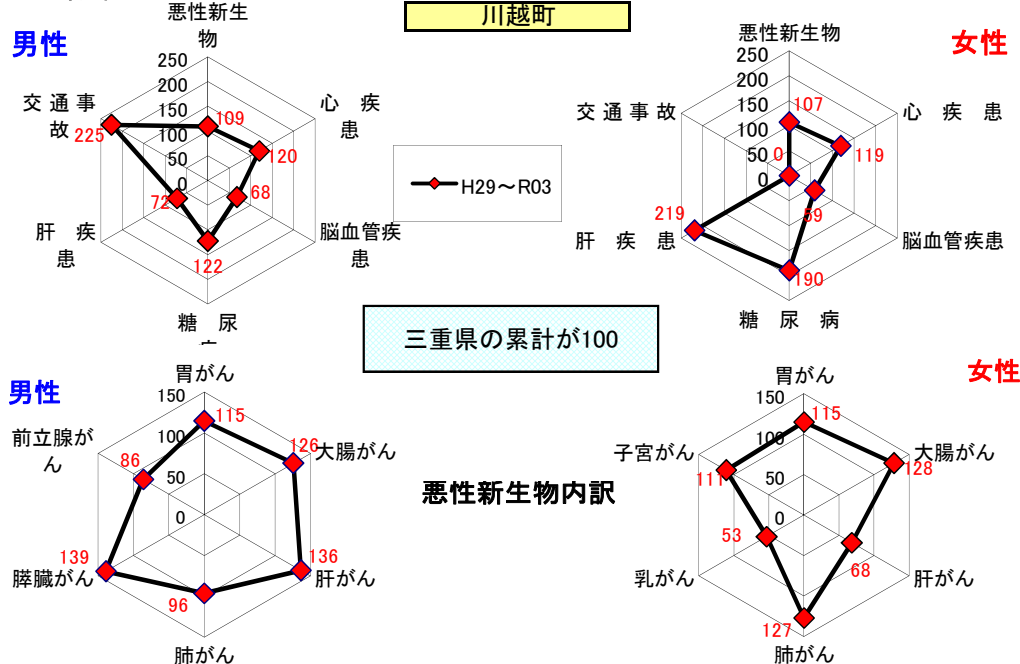
年齢調整死亡率(直近5年間の累計) (女性)



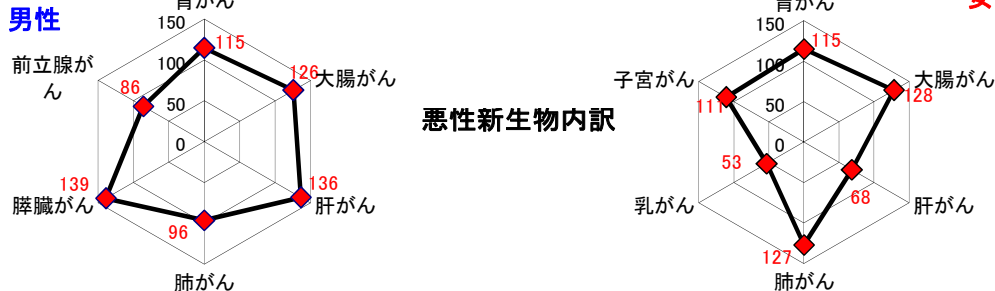
年齢調整死亡率の年次推移



SMR(標準化死亡比)



悪性新生物内訳



出展: みえDataBox「人口・世帯の動き」(対象年10月1日現在)
 厚生労働省「人口動態調査交付データ」
 総務省「住民基本台帳に基づく人口、人口動態及び世帯数」(対象年1月1日)

注: SMRに使用した人口及び死亡数は当該年を含む5年間の合計

$$\text{一世帯人数} = \frac{\text{みえDataBox「人口・世帯の動き」の人口}}{\text{総務省「住民基本台帳に基づく人口、人口動態及び世帯数」の世帯数}}$$