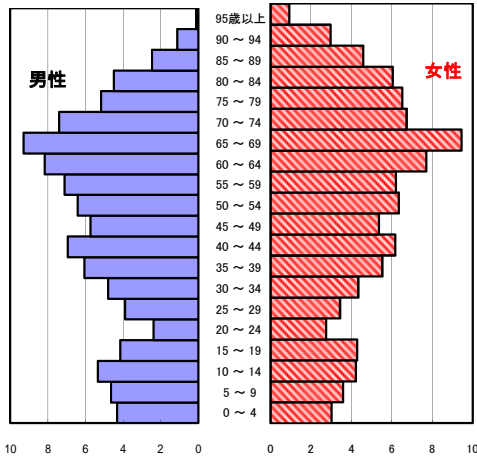


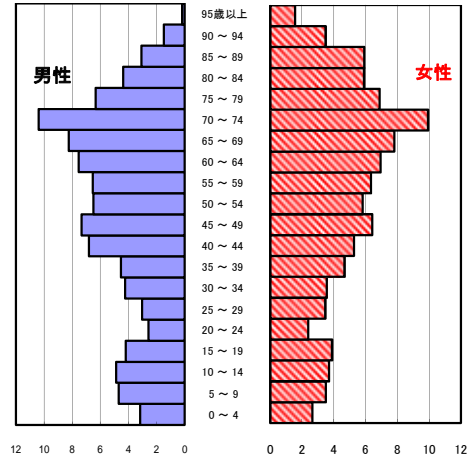
紀宝町の現状

1 人口の状況

人口ピラミッド比較
平成27年(2015年)



令和3年(2021年)



令和3年 単位:人

	計	男性	女性
人口数	10,141	4,682	5,459
65歳以上人口	3,858	1,595	2,263
(構成比 %)	38.0 [30.5]	34.1 [27.4]	41.5 [33.5]
世帯数	5,211	[806,290]	
一世帯人数	1.95	[2.13]	

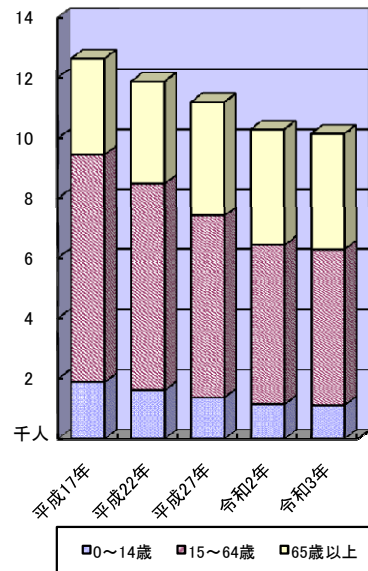
[]内は三重県
人口数:年齢不詳を除く

人口動態(令和3年)確定数 単位:人

	計	男性	女性
出生数	60	28	32
死亡数	170	86	84
出生率(人口千対)	5.92	[6.40]	
死亡率(人口千対)	16.76	[12.61]	

[]内は三重県

3区分別人口の推移



3区分別人口の推移 単位:人

	平成22年 (2010年)	平成27年 (2015年)	令和2年 (2020年)	令和3年 (2021年)
0~14歳	1,627	1,391	1,165	1,132
15~64歳	6,857	6,007	5,262	5,151
65歳以上	3,379	3,786	3,867	3,858

2 死亡の状況

年齢調整死亡率 人口10万対

死因	男性	女性
悪性新生物	333.6 [383.2]	203.9 [184.1]
心疾患	188.7 [196.1]	127.6 [118.8]
脳血管疾患	92.2 [96.1]	58.1 [62.7]
交通事故	0.0 [7.2]	1.7 [3.2]
肝疾患	21.2 [16.0]	5.2 [7.0]
糖尿病	20.3 [14.3]	11.9 [7.7]
高血圧	4.0 [7.3]	6.0 [6.4]

直近5年の累計(年齢調整は平成27年モデル人口を使用)
[]内は三重県

40歳~64歳における生活習慣病死亡率

	計	男性	女性
紀宝町	116.5	155.1	79.7
三重県	157.4	198.8	115.9

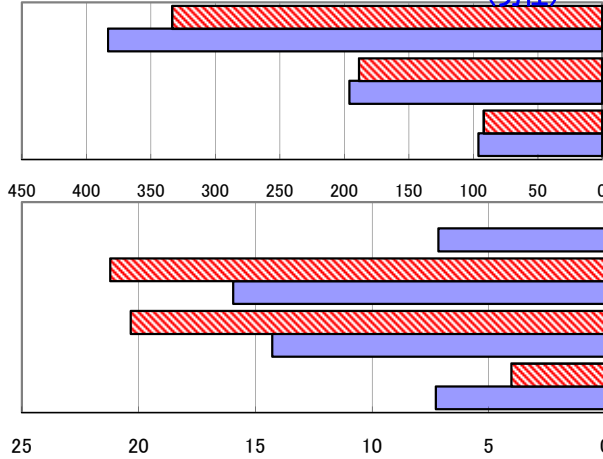
直近5年の累計

自殺者数

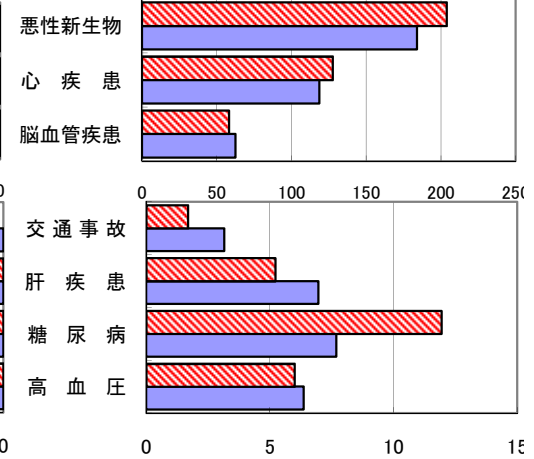
	計	男性	女性
紀宝町	10	7	3
人口10万対	19.0	28.7	10.6
三重県	1,413	970	443
人口10万対	15.9	22.3	9.7

直近5年の累計

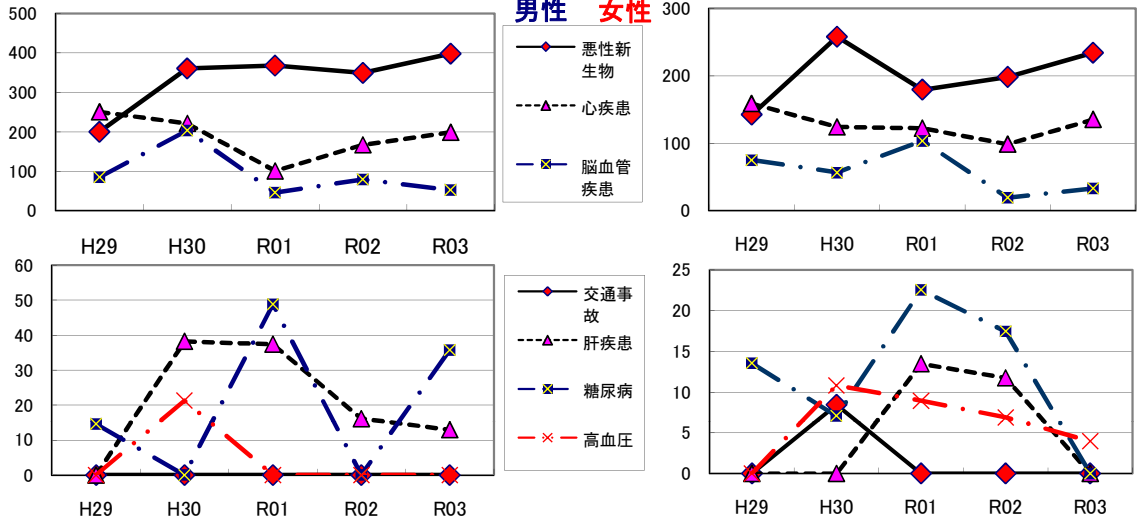
年齢調整死亡率(直近5年間の累計) (男性)



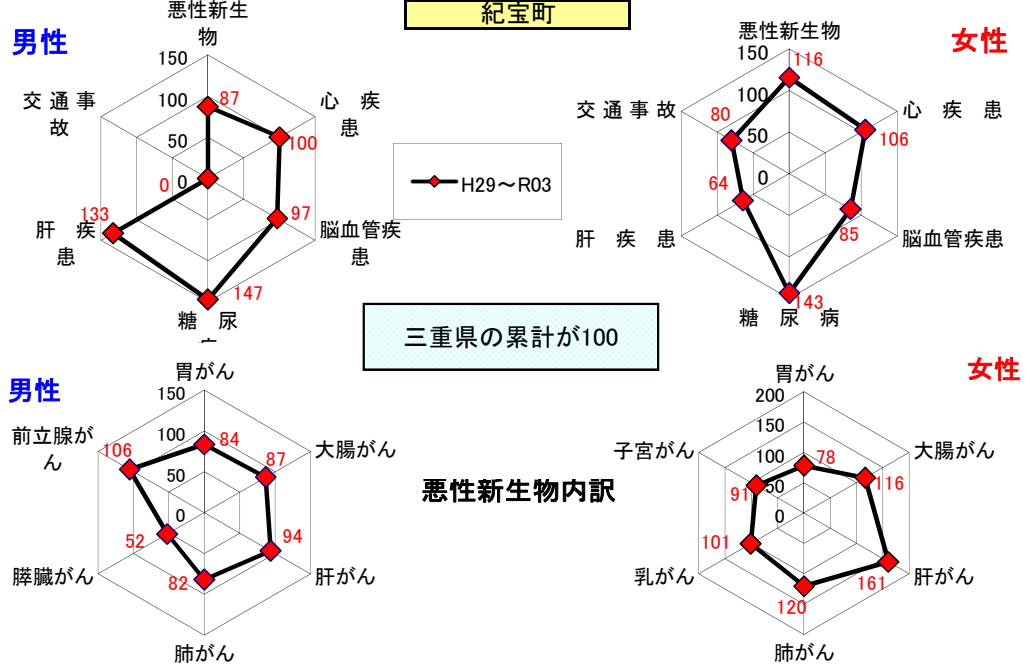
年齢調整死亡率(直近5年間の累計) (女性)



年齢調整死亡率の年次推移



SMR(標準化死亡比)



出展: みえDataBox「人口・世帯の動き」(対象年10月1日現在)
 厚生労働省「人口動態調査交付データ」
 総務省「住民基本台帳に基づく人口、人口動態及び世帯数」(対象年1月1日)

注: SMRに使用した人口及び死亡数は当該年を含む5年間の合計

一 世帯人数 = $\frac{\text{みえDataBox「人口・世帯の動き」の人口}}{\text{総務省「住民基本台帳に基づく人口、人口動態及び世帯数」の世帯数}}$