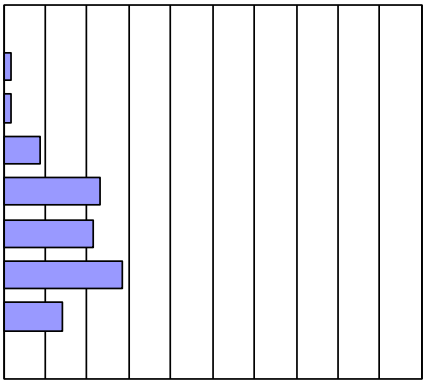


議会傍聴者アンケート集計結果
 (令和5年1月～3月分)

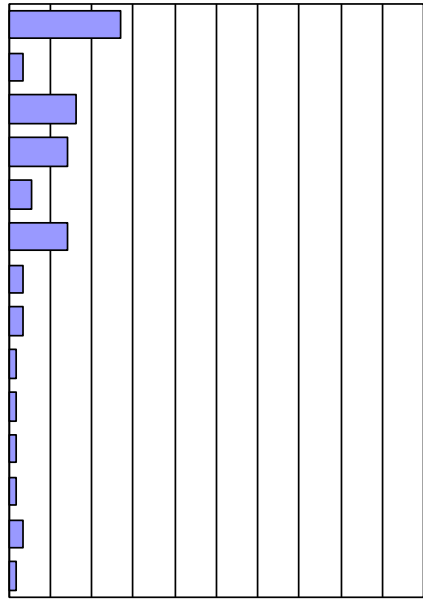
- 本会議、委員会、その他公開されている全ての会議の傍聴者を対象に実施
- 回収数 56件

※率の合計は集計処理上 100%にならないことがあります。

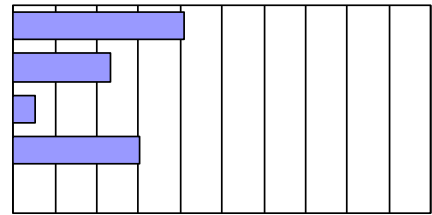
問1	年齢	回答数	割合
1	17歳以下	0	0.0%
2	18、19歳	1	1.8%
3	20歳代	1	1.8%
4	30歳代	5	8.9%
5	40歳代	13	23.2%
6	50歳代	12	21.4%
7	60歳代	16	28.6%
8	70歳以上	8	14.3%
9	未回答	0	0.0%



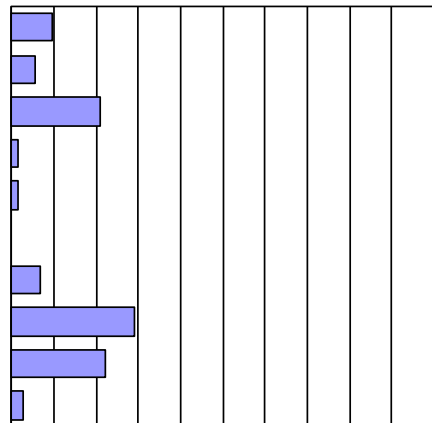
問2	お住まいの市・町	回答数	割合
1	津市	15	26.8%
2	四日市市	2	3.6%
3	伊勢市	9	16.1%
4	松阪市	8	14.3%
5	桑名市	3	5.4%
6	鈴鹿市	8	14.3%
7	名張市	2	3.6%
8	紀北町	2	3.6%
9	菰野町	1	1.8%
10	明和町	1	1.8%
11	南伊勢町	1	1.8%
12	大紀町	1	1.8%
13	その他	2	3.6%
14	未回答	1	1.8%



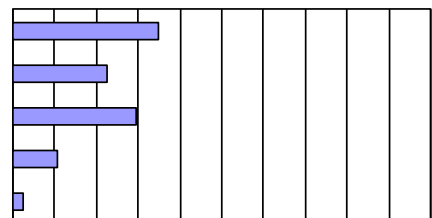
問3	傍聴は何回目ですか。	回答数	割合
1	初めて	23	41.1%
2	2～5回	13	23.2%
3	6～9回	3	5.4%
4	10回以上	17	30.4%
5	未回答	0	0.0%



問4	本日の会議の情報をどこから入手されましたか。(複数回答可)	回答数	割合
1	みえ県議会だより	7	9.7%
2	県議会のテレビ中継	4	5.6%
3	県議会ホームページ	15	20.8%
4	県議会のインターネット中継	1	1.4%
5	県議会Facebook	1	1.4%
6	みえ県議会新聞	0	0.0%
7	新聞、テレビ等の報道	5	6.9%
8	県議会議員を通じて	21	29.2%
9	その他	16	22.2%
10	未回答	2	2.8%



問5	本日傍聴に来られた目的は何ですか。(複数回答可)	回答数	割合
1	関心のある分野の質問・会議だから	26	34.7%
2	地元選出の議員の活動を知りたいから	17	22.7%
3	県議会がどう活動しているか知りたいから	22	29.3%
4	その他	8	10.7%
5	未回答	2	2.7%



問6 県議会に対するご意見・ご要望(自由記入欄)

(1) 県議会に対して

No	ご意見・ご要望	対応区分	補足説明
1	残った資料の部数が多いため費用対効果を考えて用意できないでしょうか。 (60歳以上) 【委員会】	参考	【議事課】 会議資料については、傍聴者用の資料が不足することがないように、考慮して準備をする必要がありますが、過度な無駄が生じないように努めてまいります。
2	昨年だったか、本会議場であった雅楽のような催しをもっと定期的、積極的にやってはどうでしょうか？ (60歳代) 【委員会】	参考	【企画法務課】 ご意見ありがとうございます。 いただいたご意見は参考にさせていただきます。
3	階段の高さが高いので足もとが危ない。手すりをつけて下さい。 (70歳以上) 【本会議】	反映困難	【議事課】 議場傍聴席の階段に手すりを設置した場合、通路が狭くなるということもあり、設置するのは難しい状況です。 なお、階段の昇降に不安がある場合は、最前列の席となりますが、別の通路からご案内しますので、傍聴受付でお申し出ください。
4	傍聴席の前後間隔が狭い。 (50歳代) 【本会議】	反映困難	【議事課】 椅子が固定されているため、間隔を広げるには改修が必要になりますが、費用がかかることもあり、現時点では対応は困難です。
5	テレビカメラが傍聴席のイスを占拠するのはよくないです。たとえ傍聴者が少ないコロナの状況であっても。 (60歳代) 【本会議】	反映困難	【企画法務課】 中継映像用に答弁者を正面から撮影するために必要ですので、ご理解ください。
6	一般傍聴であっても席があいていれば、記者席のような、筆記メモできるような机のある席に着席させてほしい。ボードひざの上では書きにくいです。 (60歳代) 【代表者会議】	反映困難	【総務課】 現在、全ての会議室において、傍聴席と記者席は必要数等を考慮のうえ、区分して設置しているため、記者席が空いてる場合でも、傍聴の方は、傍聴席に座っていただくこととなります。ご不便をおかけしますが、筆記用のバインダー等でご対応いただきますようご理解をお願いします。

(2) 県議会・執行部に対して

No	ご意見・ご要望	対応区分	補足説明
1	<p>・記録用写真撮影のシャッター音がうるさい。(連写による知事の撮影時)</p> <p>・モニター画面が照明によって見づらい。(左側にもあると見やすいのかも)</p> <p>・モニター画面が小さく、字が見にくい。</p> <p>・答弁が文書を読むだけで人間らしさ、あたたかさが感じられない。ペーパーレスにならないものか？</p> <p>・答弁書を読むだけでは知事や執行部の想いが伝わらない。</p> <p>(60歳代)</p> <p style="text-align: right;">【本会議】</p>	実施 予定	<p>【企画法務課】</p> <p>記録用写真を撮影する際には、議事及び傍聴の妨げとならないよう配慮します。</p> <p>【議事課】</p> <p>モニターについては、今年度に改修を行い、見やすくなるように改善する予定です。</p> <p>また、ご意見は執行部(県当局)へ「県民の声」としてお伝えしました。</p>
2	<p>ペーパーの読みあいを聞くのは皆さん苦痛ではないのですか？</p> <p>(40歳代)</p> <p style="text-align: right;">【本会議】</p>		
3	<p>・コロナが5類になりましたら、できるだけたくさんの方に傍聴いただけるよう広報活動をしていただけたらと思います。</p> <p>・放送設備等とても聞きやすくて良いと思いますが、答弁される方の中に、小さく細い声の方がおられますので、大きな声でお願いしたいと思いました。</p> <p>(60歳代)</p> <p style="text-align: right;">【本会議】</p>	参考	<p>【企画法務課】</p> <p>三重県議会では、年に7回発行している「みえ県議会だより」や、年2回発行の「みえ県議会新聞」、三重県議会 facebook 等で傍聴のご案内をしております。</p> <p>今後も、多くの県民の皆様が気軽に傍聴へお越しいただけるよう、広報の取り組みを進めてまいります。</p> <p>また、ご意見は執行部(県当局)へ「県民の声」としてお伝えしました。</p>

* 区分について

「実施済み」・・・既に実施されているもの

「実施予定」・・・意見を受けて実施を予定するもの

「参考」・・・具体的な実施策はないが、今後の議会運営で参考とするもの

「反映困難」・・・実施することが困難なもの