

登記年月日 令和5年2月9日

これは図面に記録されている内容を証明した書面である。  
令和5年2月13日  
津地方務局尾鷲出張所

登記官

荒木恵子



(会員専用)

地番	1022-34	地積測量図
土地の所在	尾鷲市泉町	

座標求積表

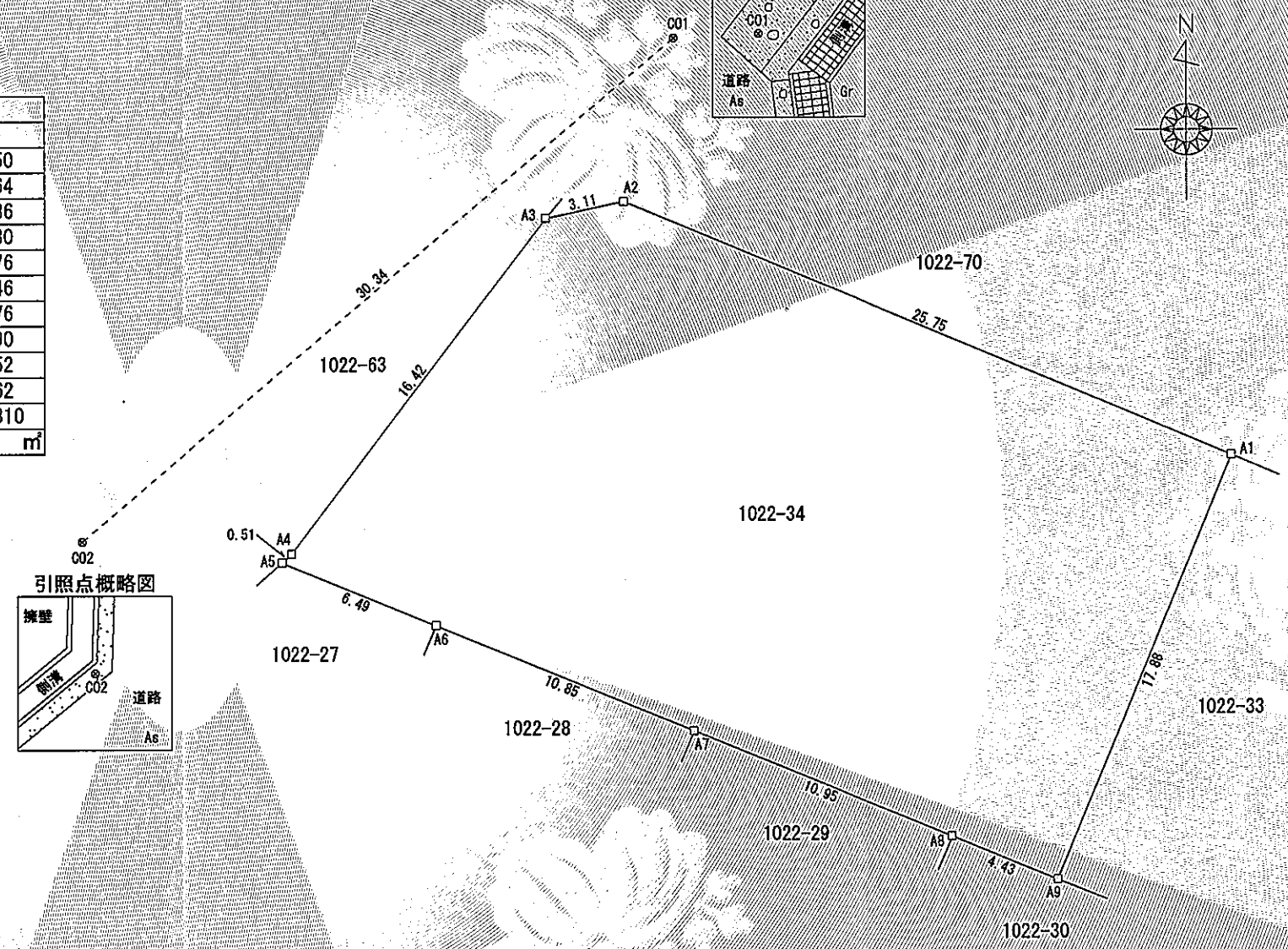
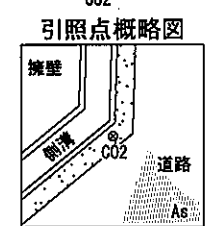
地番	1022-34		
測点	Xn	Yn	(Xn+1 - Xn-1)Yn
A1	102.854	137.855	3651.778950
A2	112.819	114.116	1061.735264
A3	112.158	111.074	-1526.045686
A4	99.080	101.145	-1356.759030
A5	98.744	100.762	-281.932076
A6	96.282	106.766	-702.627046
A7	92.163	116.808	-966.235776
A8	88.010	126.935	-740.538790
A9	86.329	131.033	1945.053852
		倍面積	1084.429662
		面積	542.2148310
		地積	542.21 m <sup>2</sup>

参照点表

P	参照点	X座標	Y座標
P1	C01	119.205	116.060
P2	C02	99.568	92.931

境界点	点間距離	
	P1	P2
A1	27.25	45.04
A2	6.68	24.99
A5	25.55	7.87
A9	36.13	40.34



境界標の種類

◎	参照点板
□	プレート標

(任意座標系)  
(令和5年1月5日測量)

作成者	公益社団法人三重県公共嘱託登記土地家屋調査士協会 社員 土地家屋調査士 伊藤 智夫 (令和5年2月6日作成) (三重県土地家屋調査士会専用紙)	嘱託者	三重県知事 一見 勝之	縮尺	1/250
-----	--	-----	-------------	----	-------

別記第一号(第七十四条第三項関係)