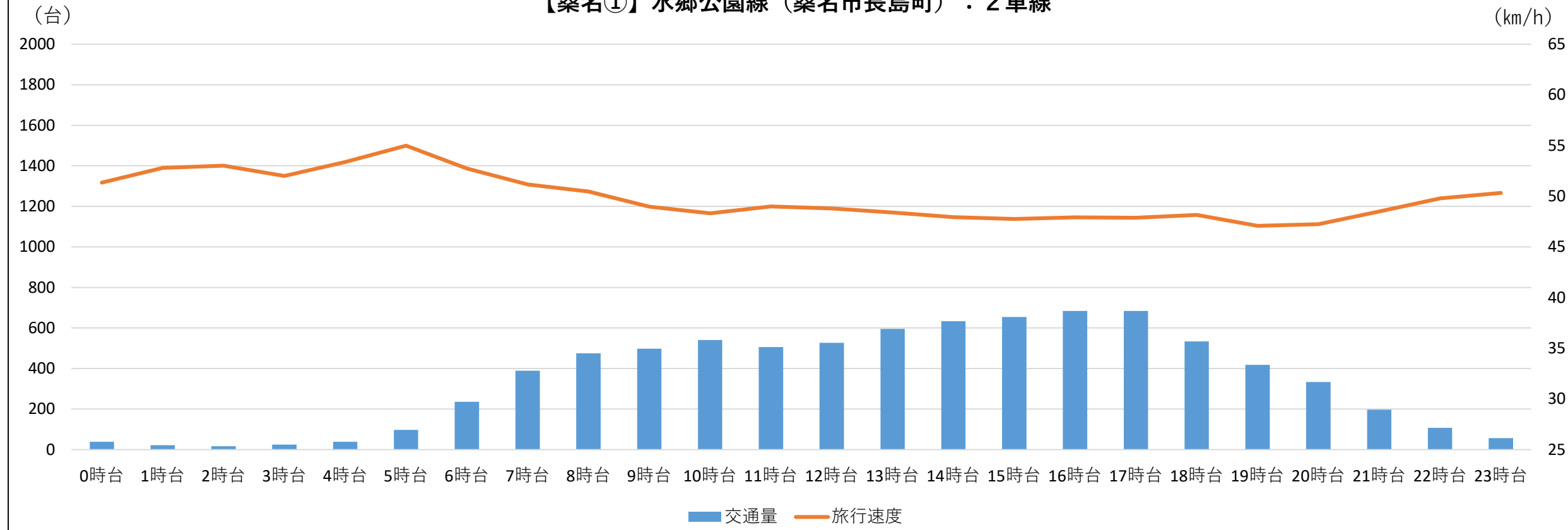


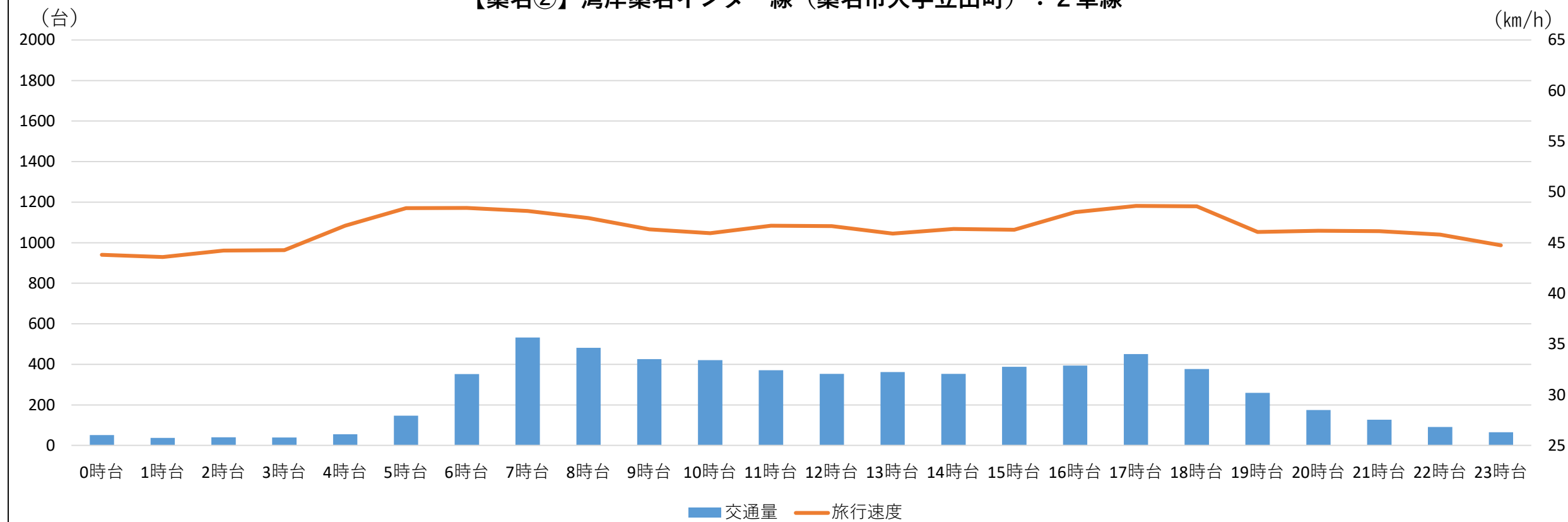
■ 交通量と旅行速度の時間帯別変動から見る道路交通特性



【桑名①】水郷公園線（桑名市長島町）：2車線



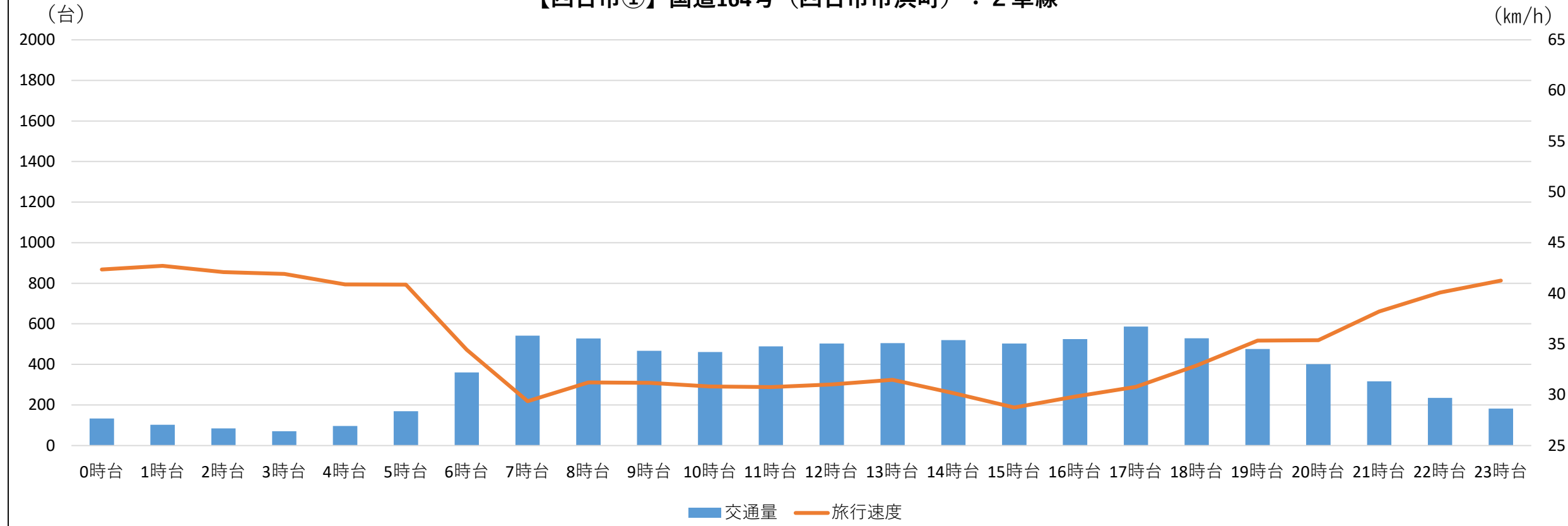
【桑名②】湾岸桑名インター線（桑名市大字立田町）：2車線



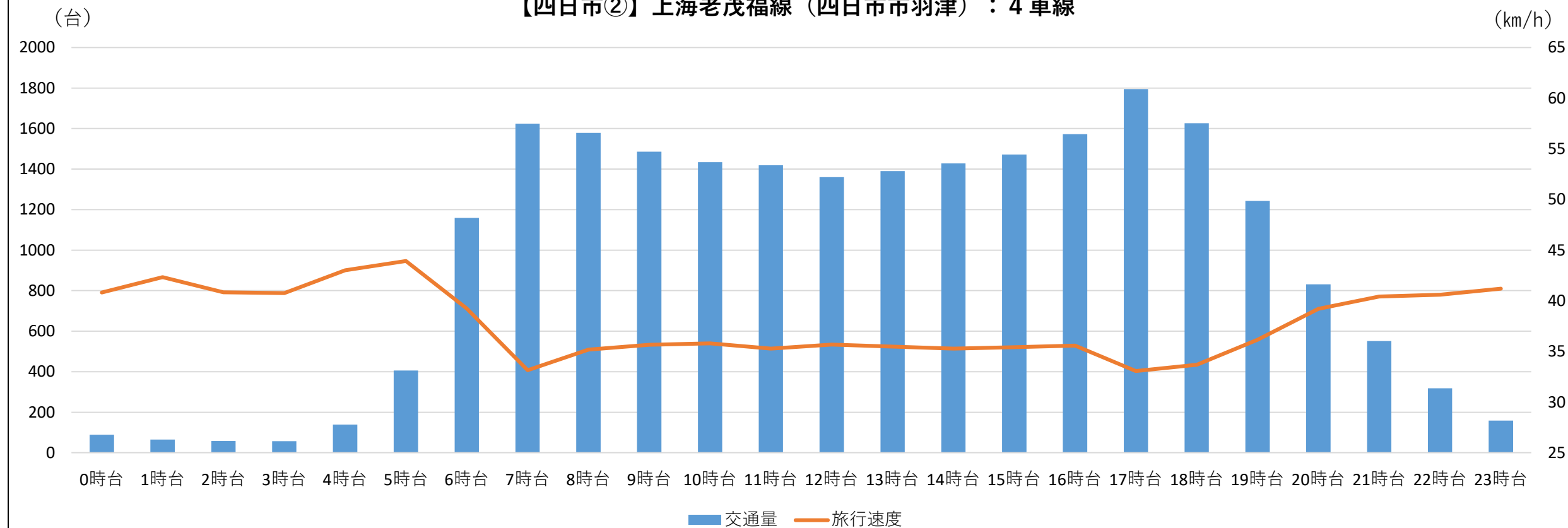
■ 交通量と旅行速度の時間帯別変動から見る道路交通特性



【四日市①】国道164号（四日市市浜町）：2車線



【四日市②】上海老茂福線（四日市市羽津）：4車線

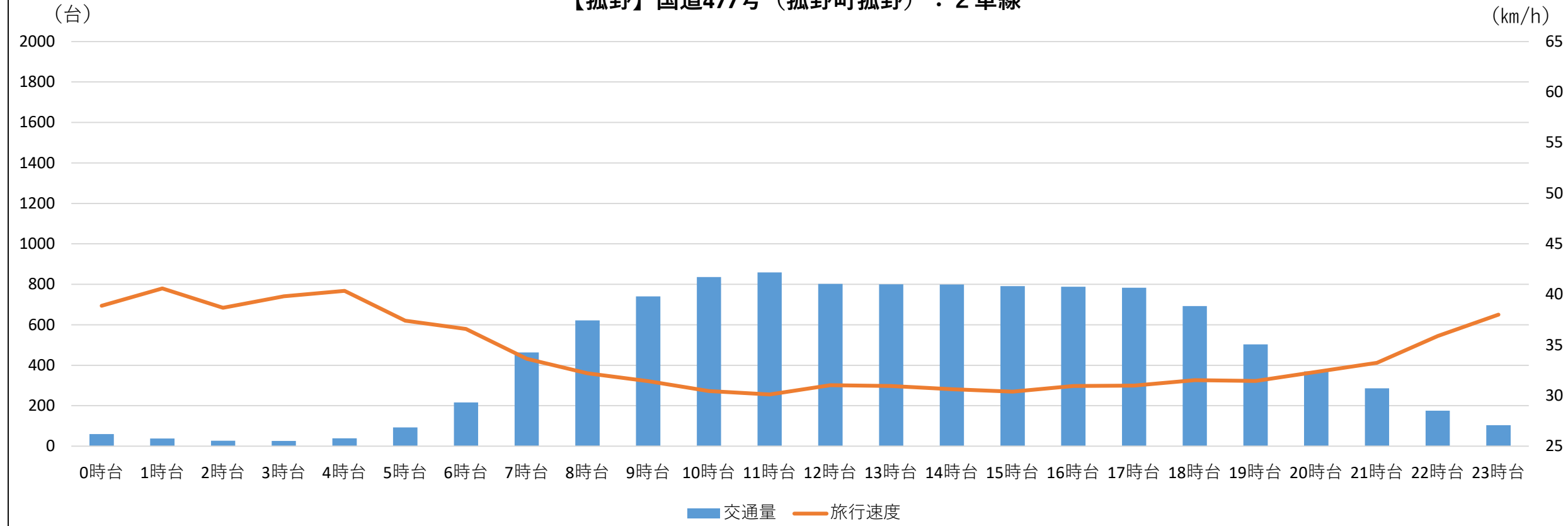


※ 交通量の欠測等の異常値を除いた値を使用しています。

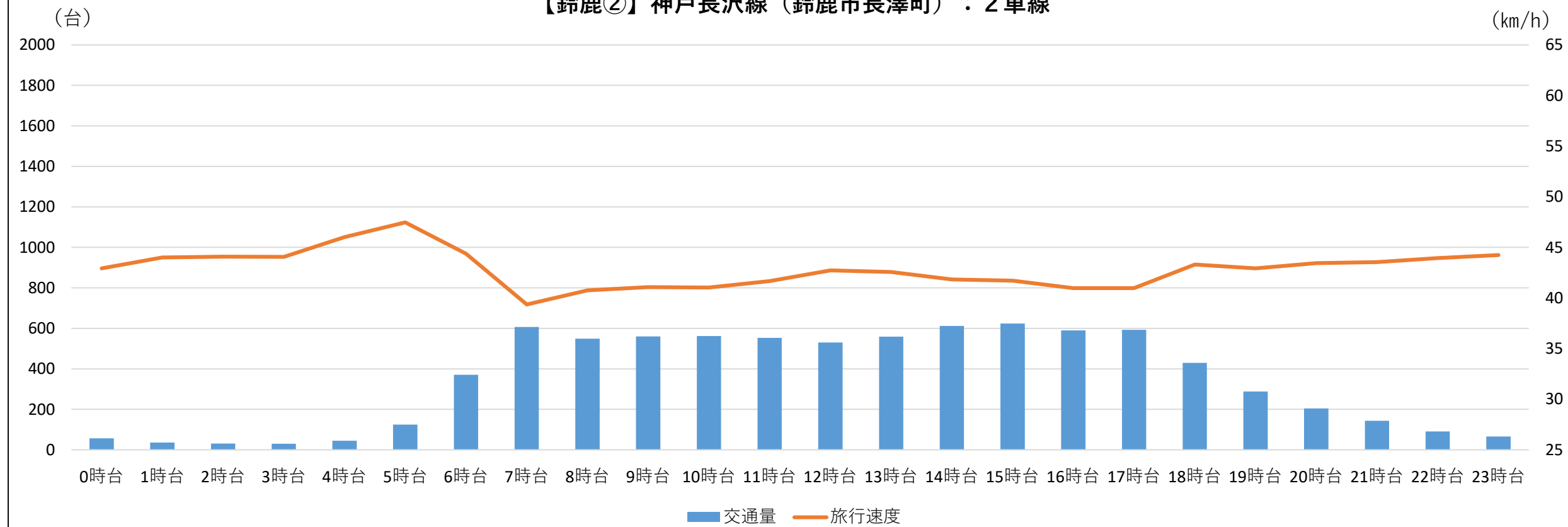
■ 交通量と旅行速度の時間帯別変動から見る道路交通特性



【菰野】国道477号（菰野町菰野）：2車線



【鈴鹿②】神戸長沢線（鈴鹿市長澤町）：2車線

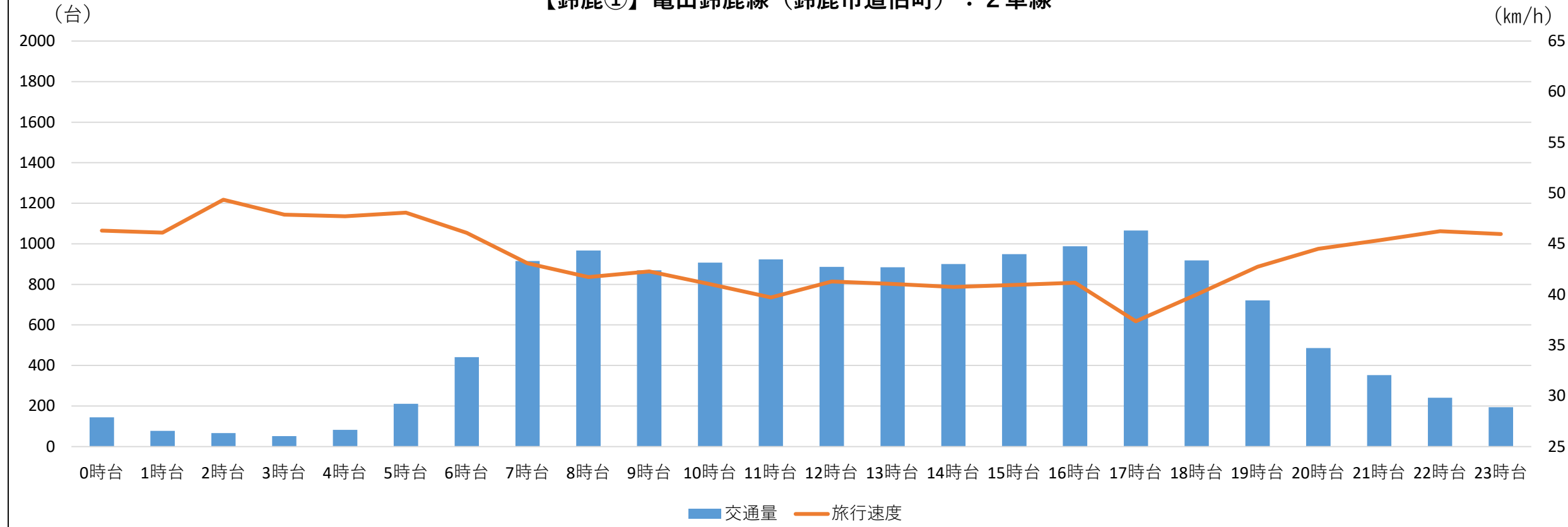


※ 交通量の欠測等の異常値を除いた値を使用しています。

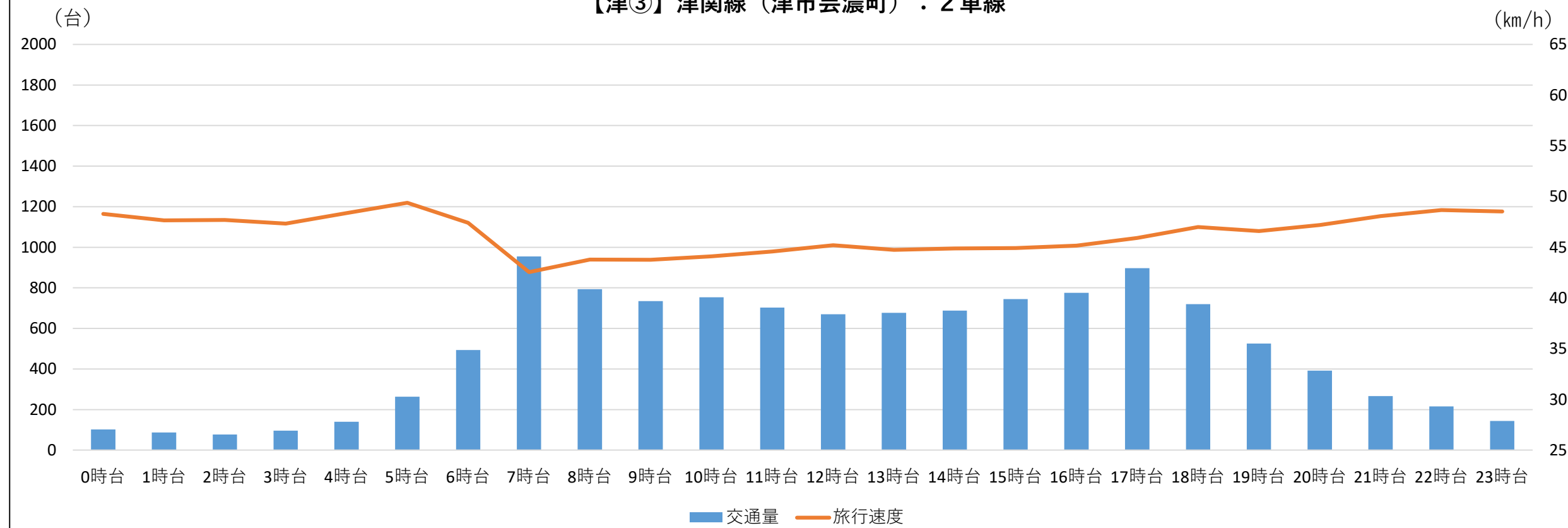
■ 交通量と旅行速度の時間帯別変動から見る道路交通特性



【鈴鹿①】 亀山鈴鹿線（鈴鹿市道伯町）：2車線



【津③】 津関線（津市芸濃町）：2車線

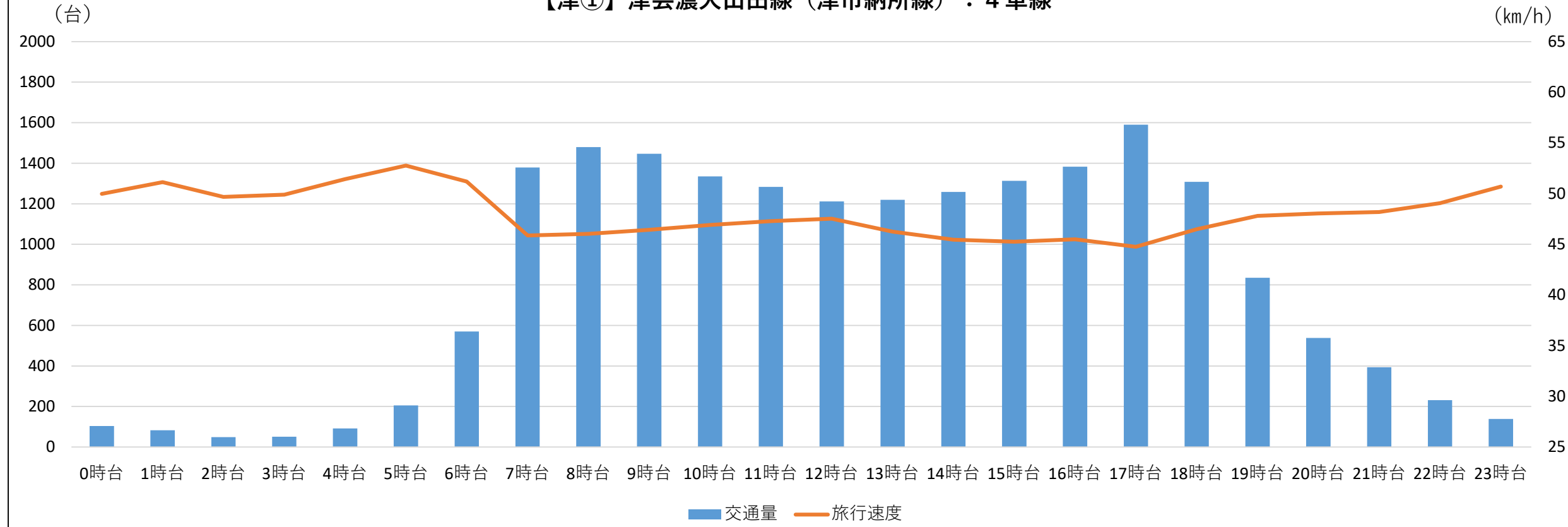


※ 交通量の欠測等の異常値を除いた値を使用しています。

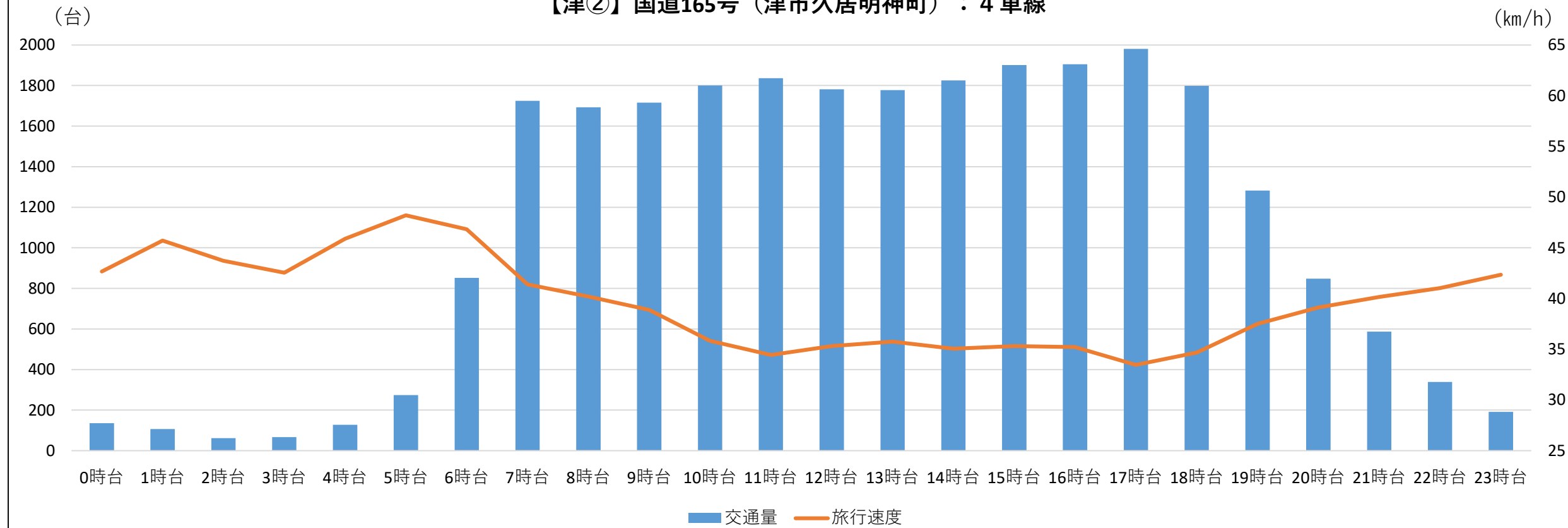
■ 交通量と旅行速度の時間帯別変動から見る道路交通特性



【津①】津芸濃大山田線（津市納所線）：4車線

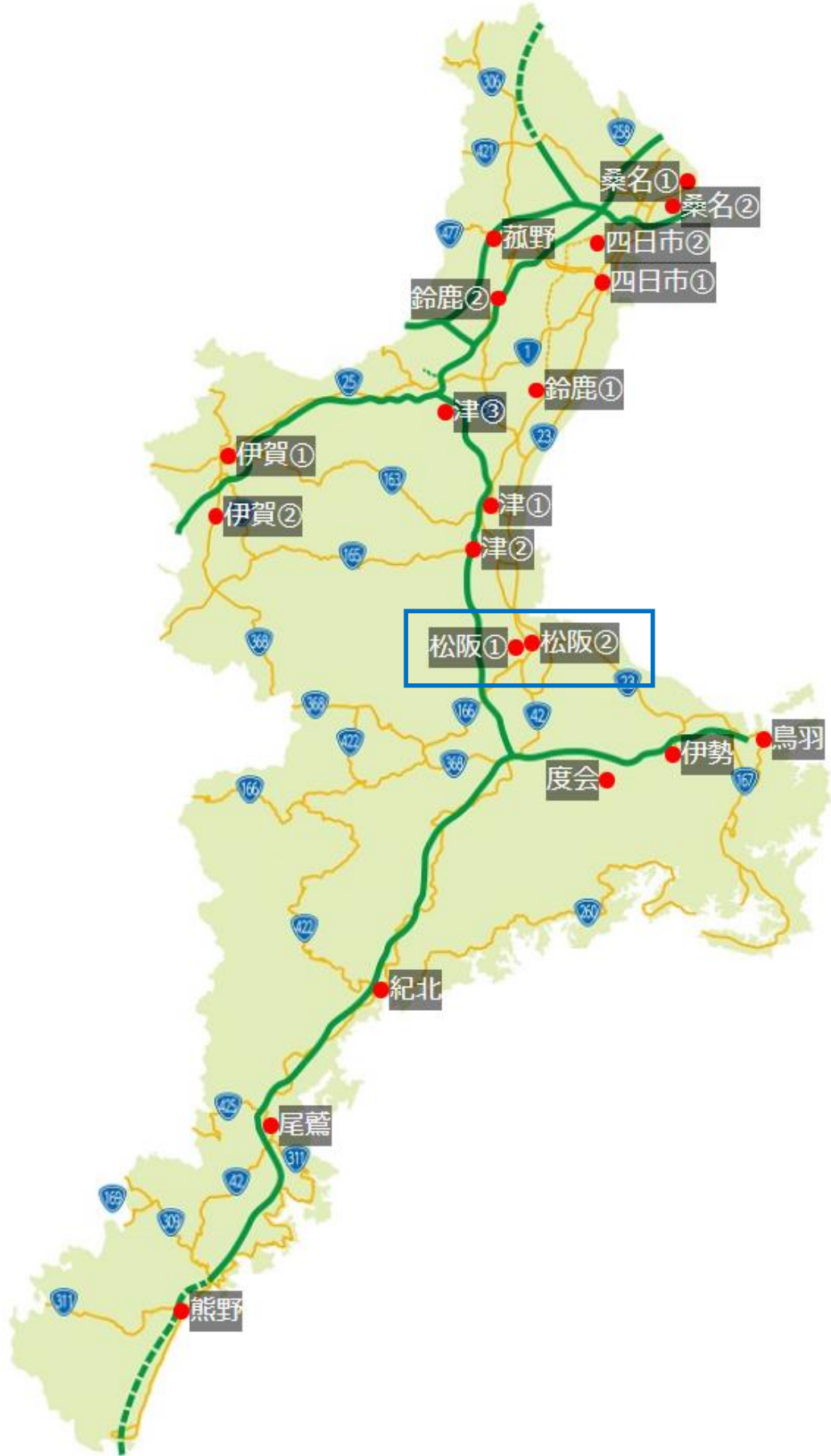


【津②】国道165号（津市久居明神町）：4車線

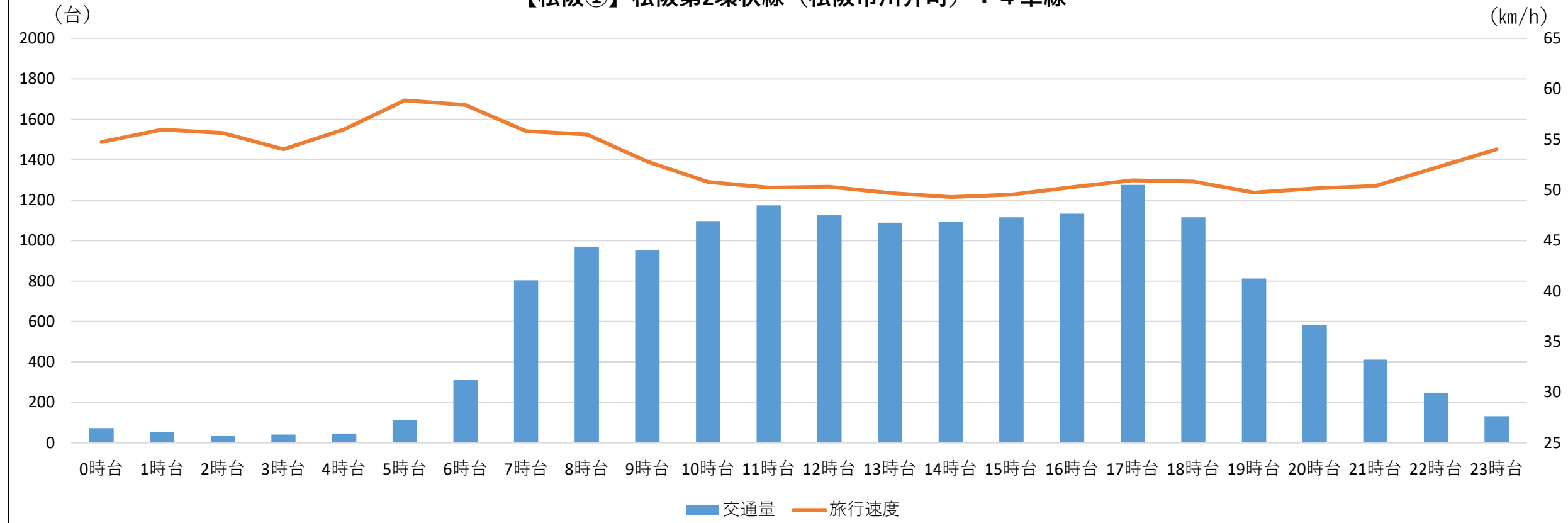


※ 交通量の欠測等の異常値を除いた値を使用しています。

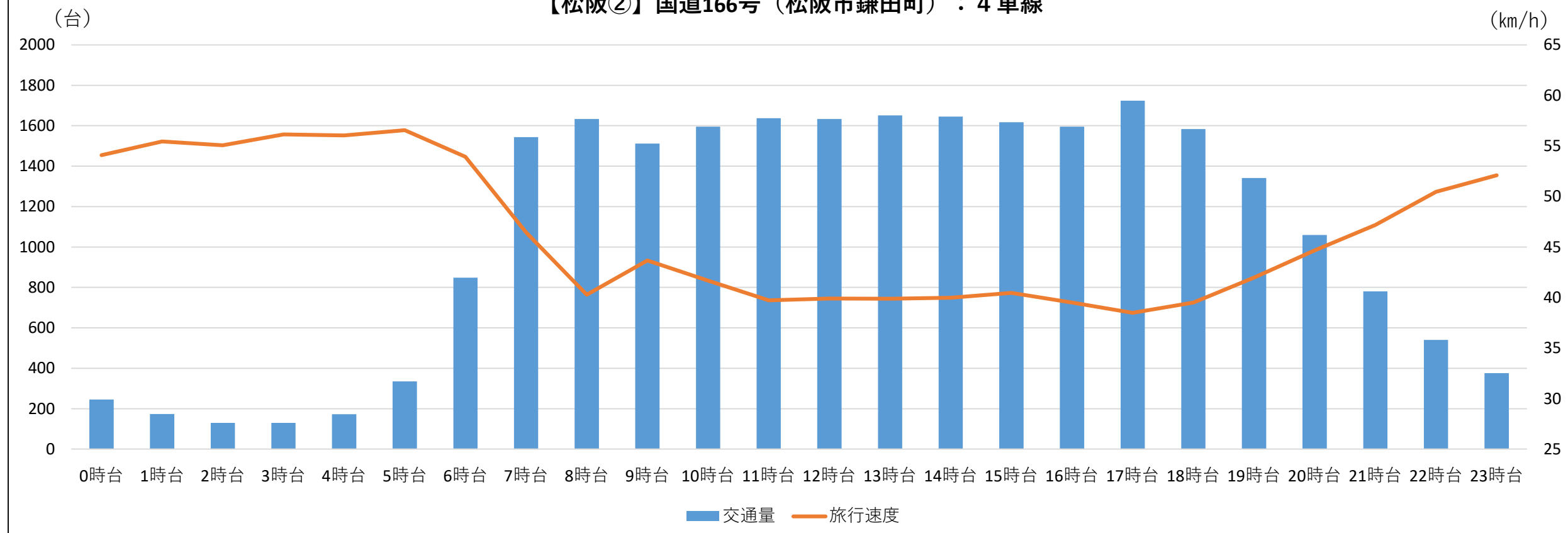
■ 交通量と旅行速度の時間帯別変動から見る道路交通特性



【松阪①】松阪第2環状線（松阪市川井町）：4車線



【松阪②】国道166号（松阪市鎌田町）：4車線

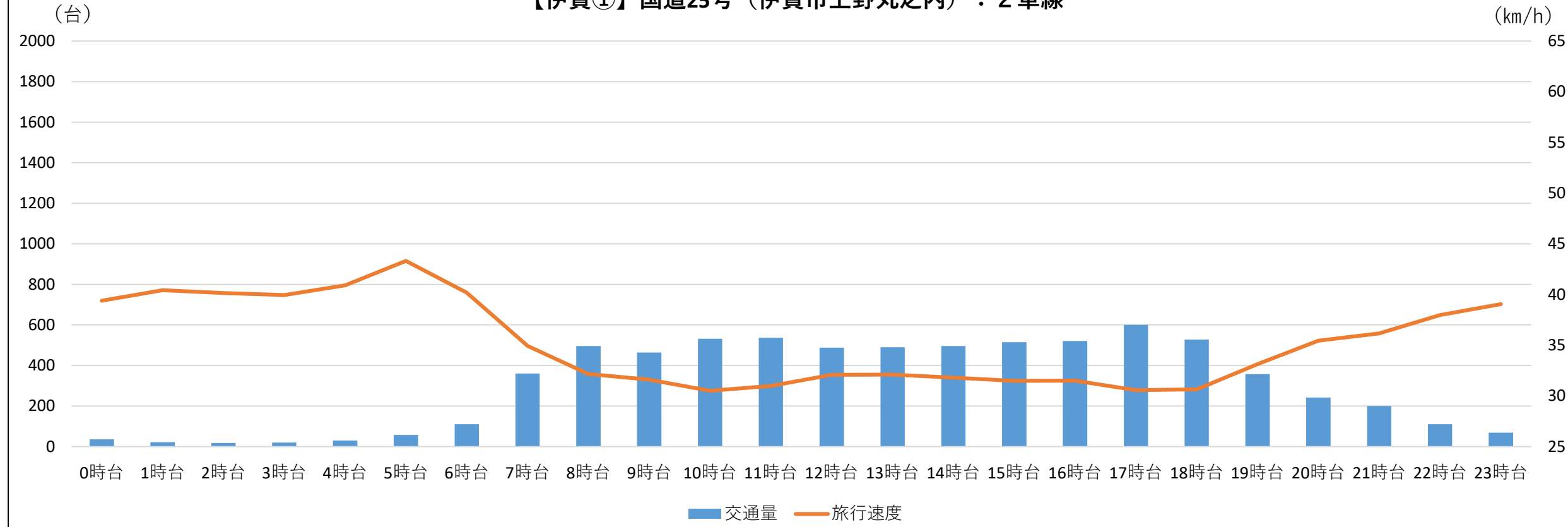


※ 交通量の欠測等の異常値を除いた値を使用しています。

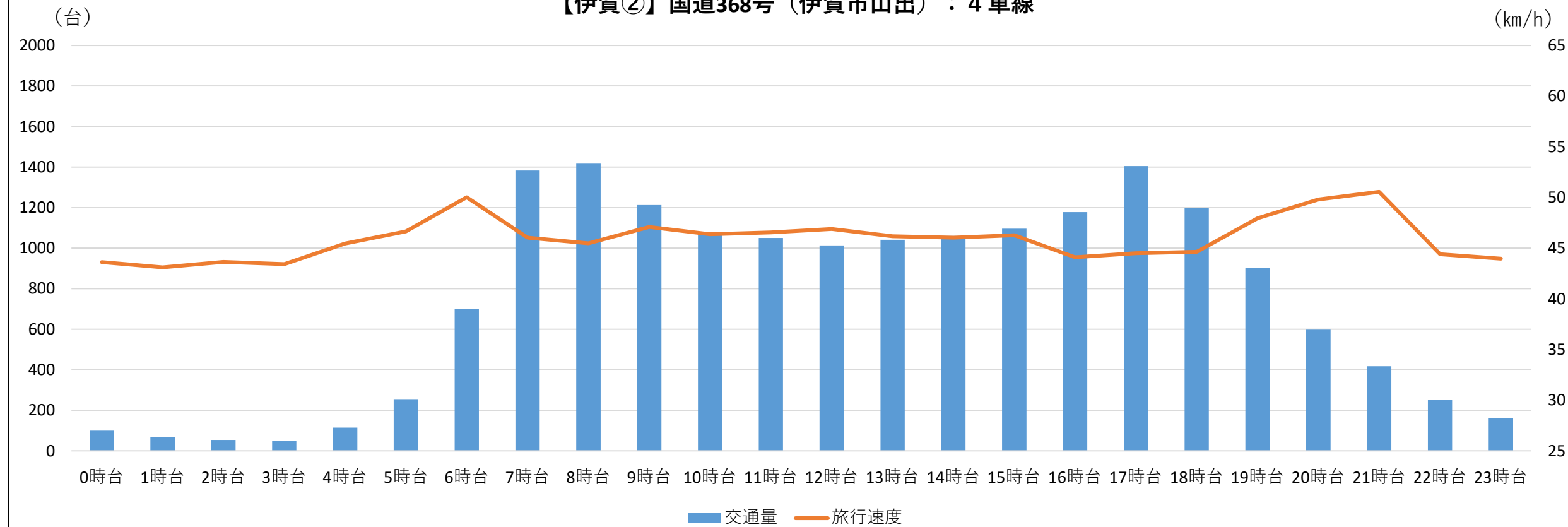
■ 交通量と旅行速度の時間帯別変動から見る道路交通特性



【伊賀①】国道25号（伊賀市上野丸之内）：2車線



【伊賀②】国道368号（伊賀市山出）：4車線

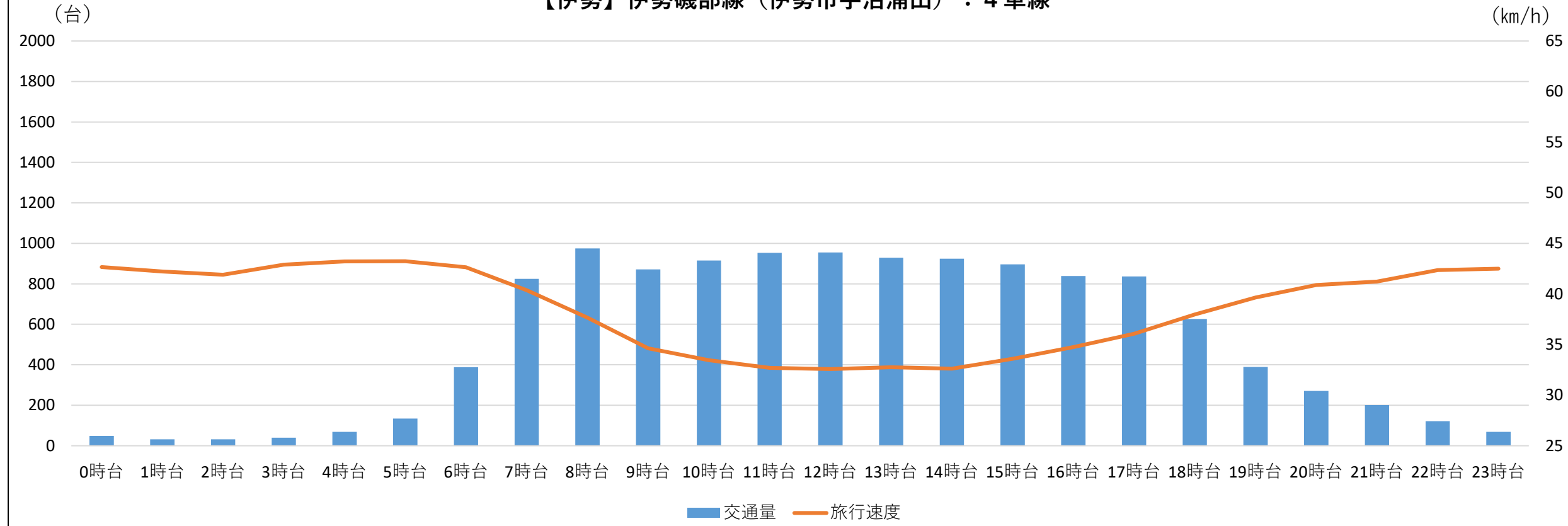


※ 交通量の欠測等の異常値を除いた値を使用しています。

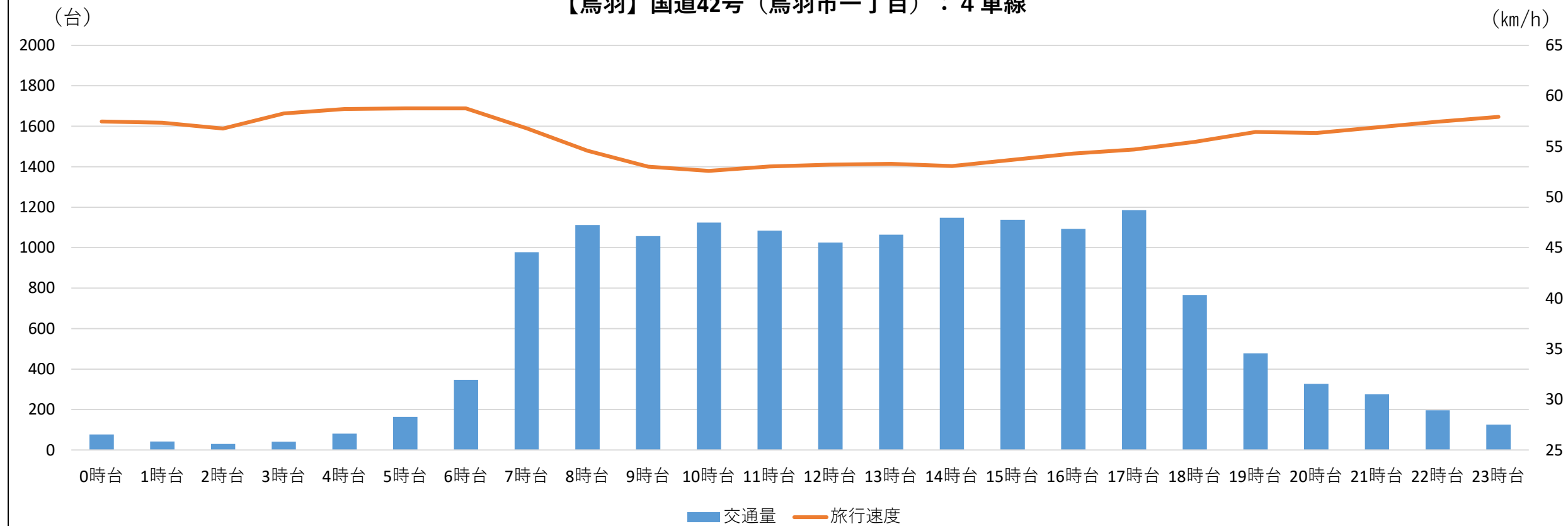
■ 交通量と旅行速度の時間帯別変動から見る道路交通特性



【伊勢】伊勢磯部線（伊勢市宇治浦田）：4車線



【鳥羽】国道42号（鳥羽市一丁目）：4車線



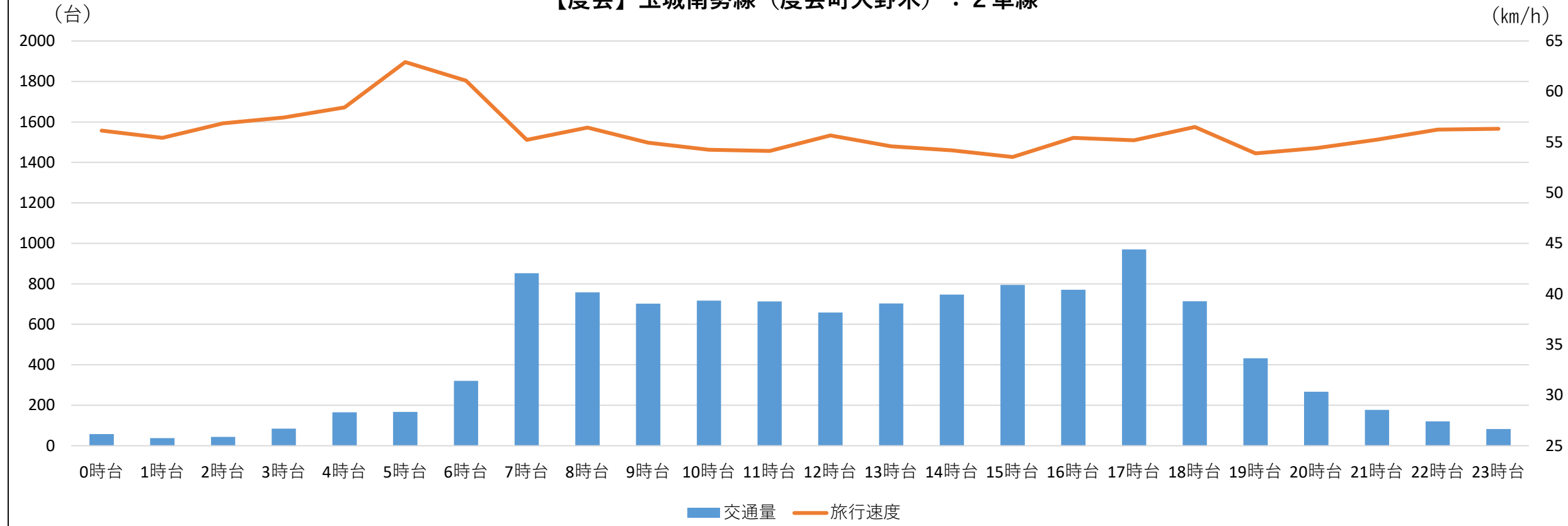
※ 交通量の欠測等の異常値を除いた値を使用しています。



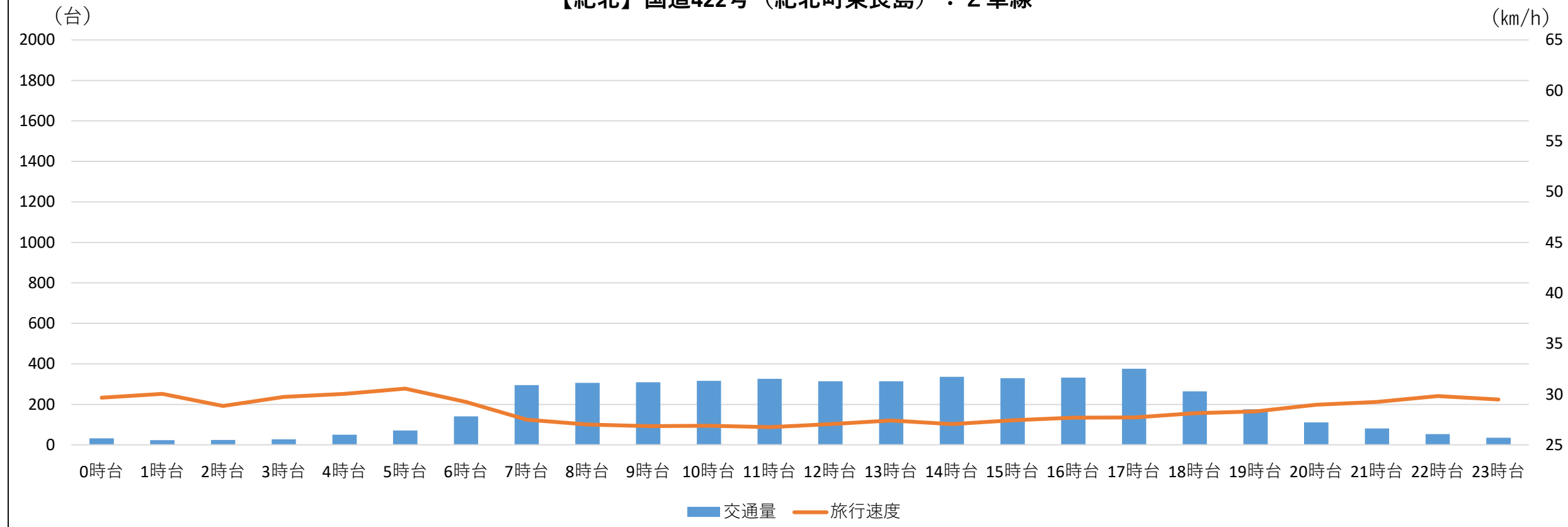
■ 交通量と旅行速度の時間帯別変動から見る道路交通特性



【度会】玉城南勢線（度会町大野木）：2車線



【紀北】国道422号（紀北町東長島）：2車線

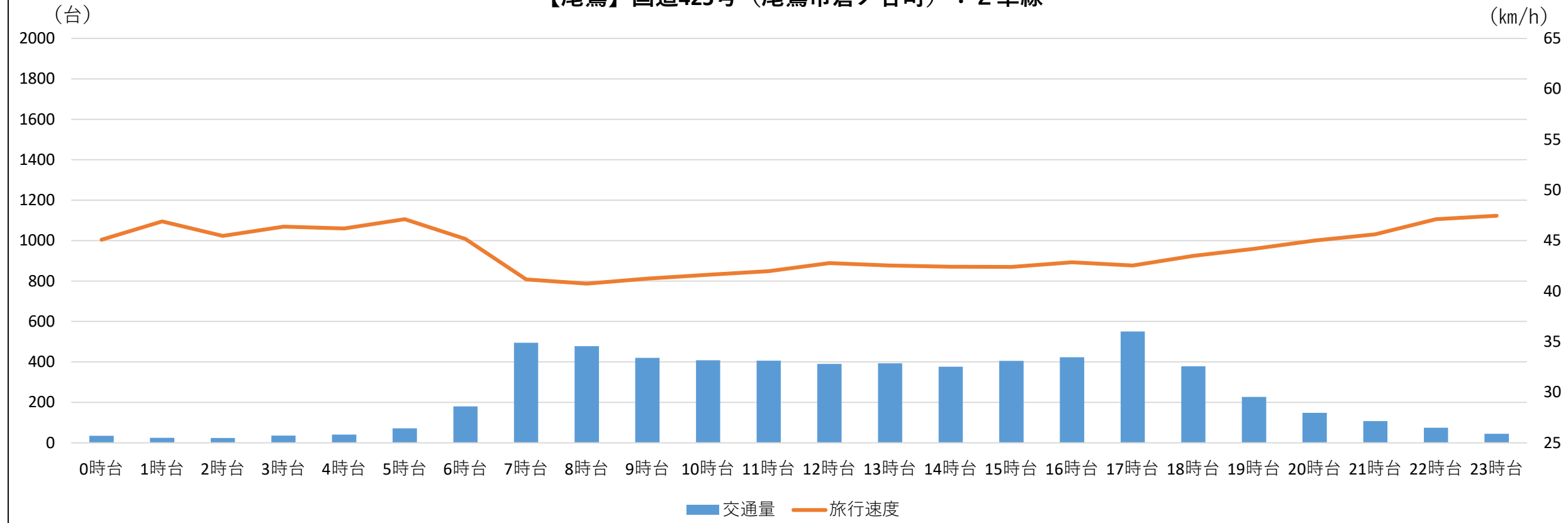


※ 交通量の欠測等の異常値を除いた値を使用しています。

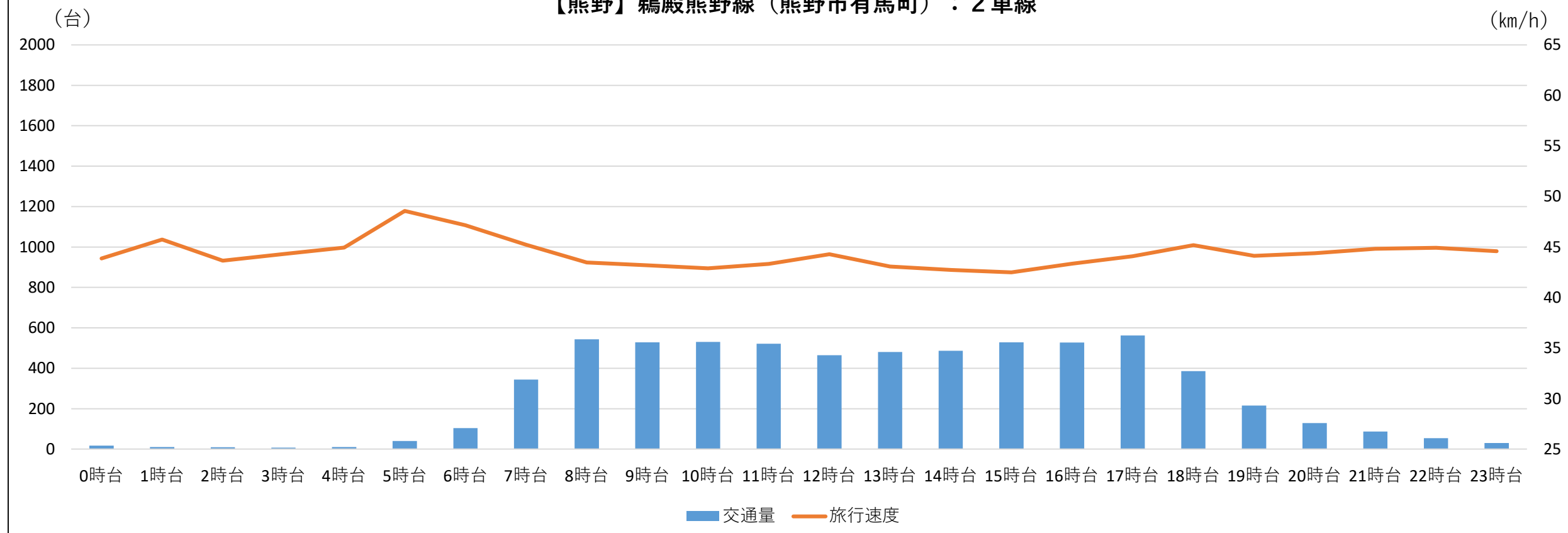
■ 交通量と旅行速度の時間帯別変動から見る道路交通特性



【尾鷲】国道425号（尾鷲市倉ノ谷町）：2車線



【熊野】鵜殿熊野線（熊野市有馬町）：2車線



※ 交通量の欠測等の異常値を除いた値を使用しています。 10