

調査海域区画図

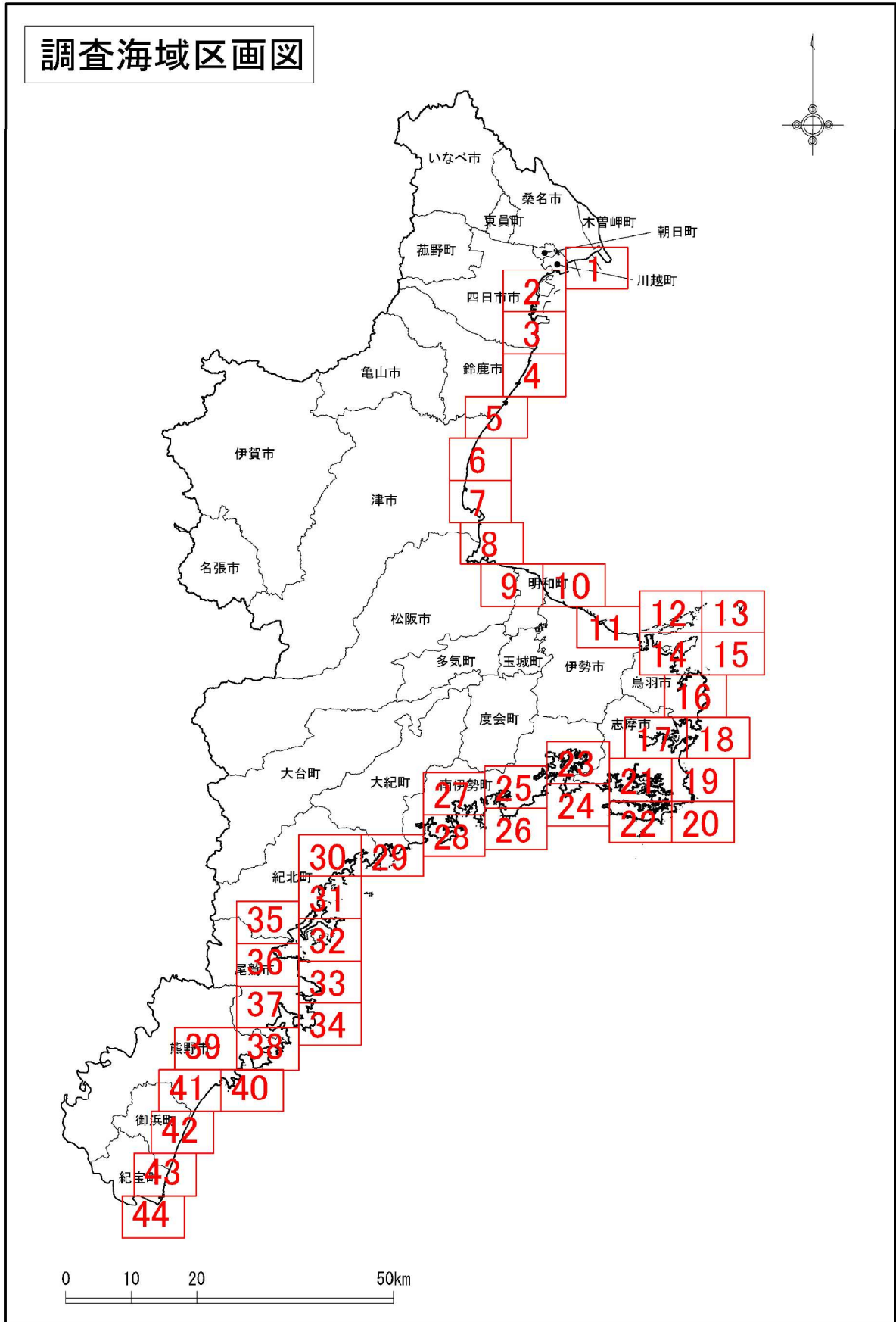


図 3.3.1 海域区画図

表 4.2.1 干潟分布面積の拡大・衰退特性

図郭No.	地区名	干潟面積 (ha)		干潟の遷移		干潟の拡大・衰退
		平成21年度	令和4年度	増減面積(ha)	(増減率(%))	
1	長島地区	128.60	429.96	301.36	334.34	新たに木曾岬前面が干潟として確認されたことにより、干潟の面積が大幅に増加した。
2	四日市地区	29.80	18.75	-11.05	62.93	干潟の面積は若干減少がみられたものの、干潟は維持されている。
3	楠地区	21.00	13.45	-7.55	64.04	干潟の面積は若干減少がみられたものの、干潟は維持されている。
4	鈴鹿地区	-	-	-	-	-
5	白子地区	3.90	4.75	0.85	121.74	干潟の面積は若干増加しており、干潟は維持されている。
6	津地区	46.70	49.17	2.47	105.29	干潟の面積は若干増加しており、干潟は維持されている。
7	雲出地区	59.00	60.17	1.17	101.98	干潟の面積は若干増加しており、干潟は維持されている。
8	松阪地区	538.20	531.08	-7.12	98.68	干潟の面積は若干減少がみられたものの、干潟は維持されている。
9	明和地区	20.70	11.62	-9.08	56.14	干潟の面積は若干減少がみられたものの、干潟は維持されている。
10	伊勢地区	253.20	268.00	14.80	105.85	干潟の面積は若干増加しており、干潟は維持されている。
11	二見地区	120.40	131.97	11.57	109.61	干潟の面積は若干増加しており、干潟は維持されている。
17	的矢地区	46.30	36.45	-9.85	78.73	干潟の面積は減少がみられたものの、干潟は維持されている。
合計		1267.80	1555.37	287.57	122.68	-

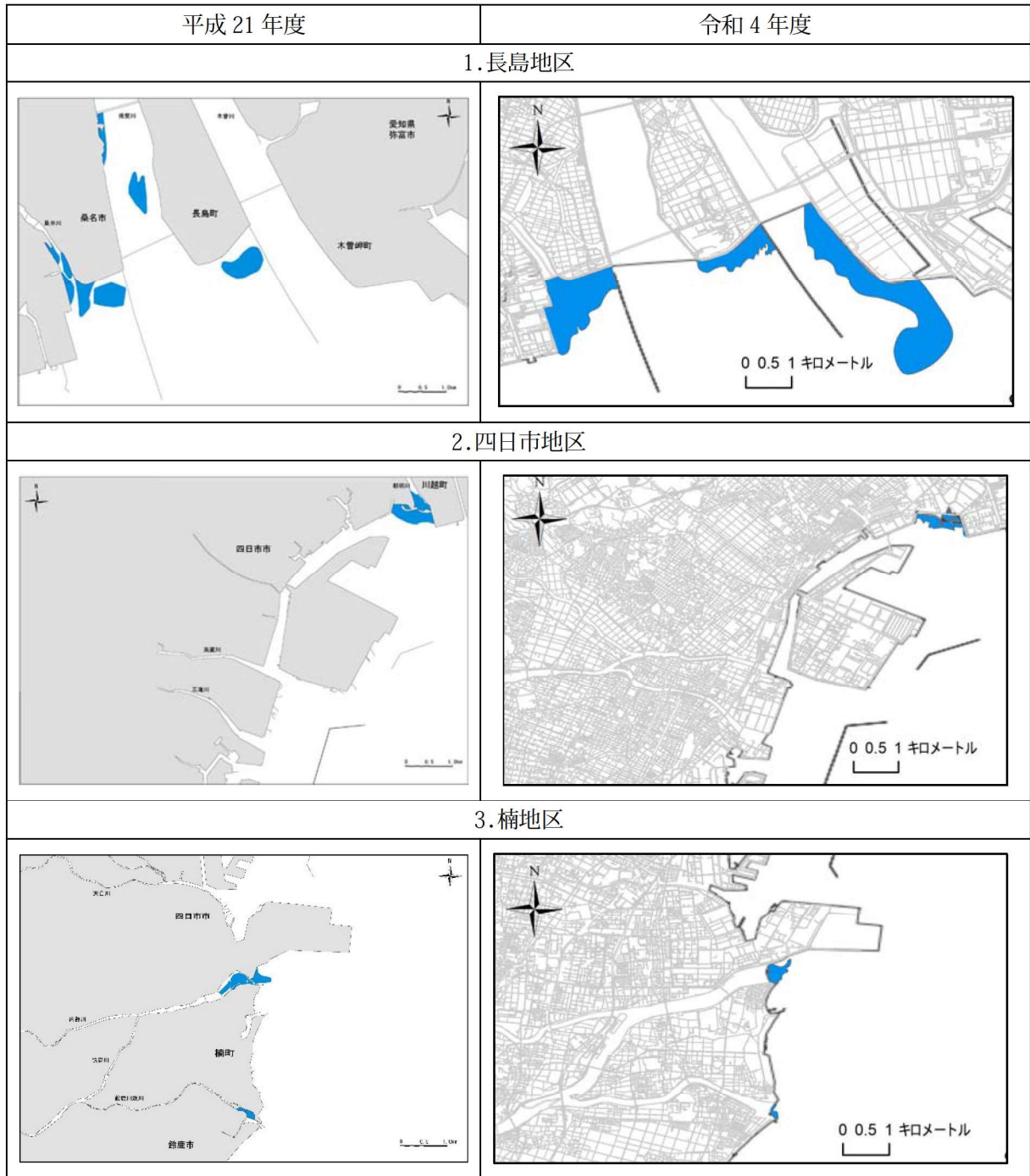


図 4.2.1 (1) 干潟比較図 (平成 21 年度、令和 4 年度)

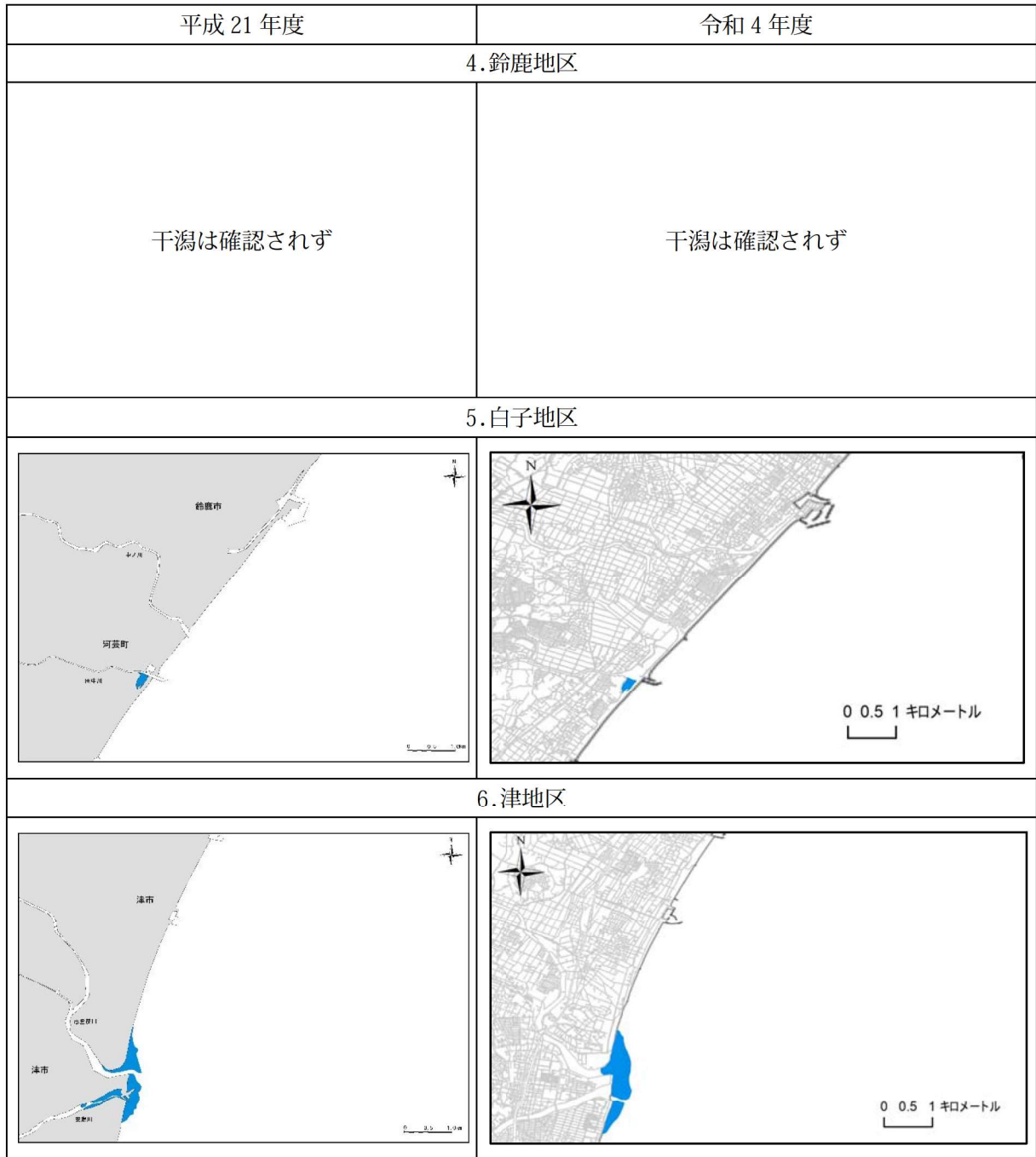


図 4.2.1(2) 干潟比較図 (平成 21 年度、令和 4 年度)

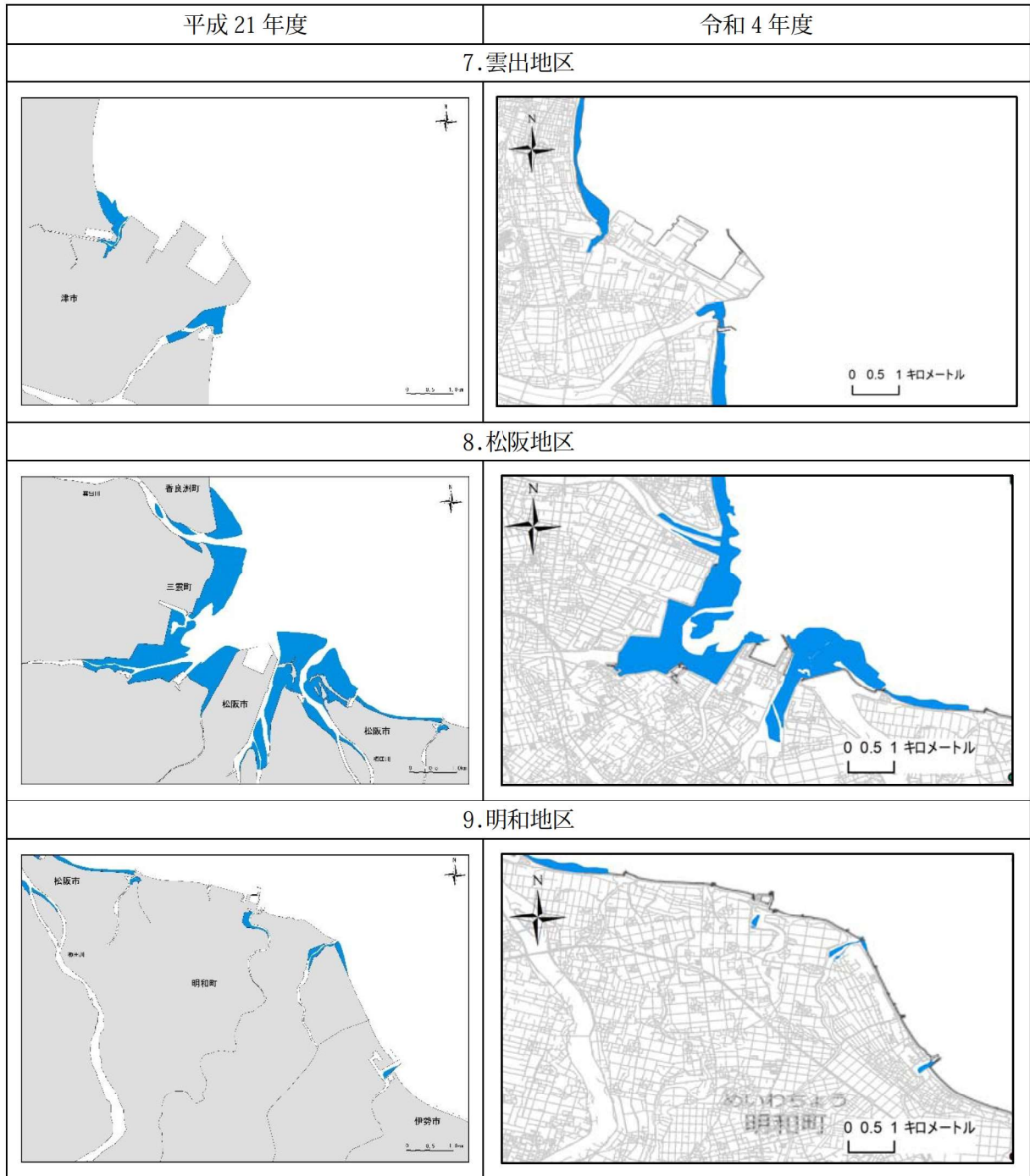


図 4.2.1 (3) 干潟比較図 (平成 21 年度、令和 4 年度)

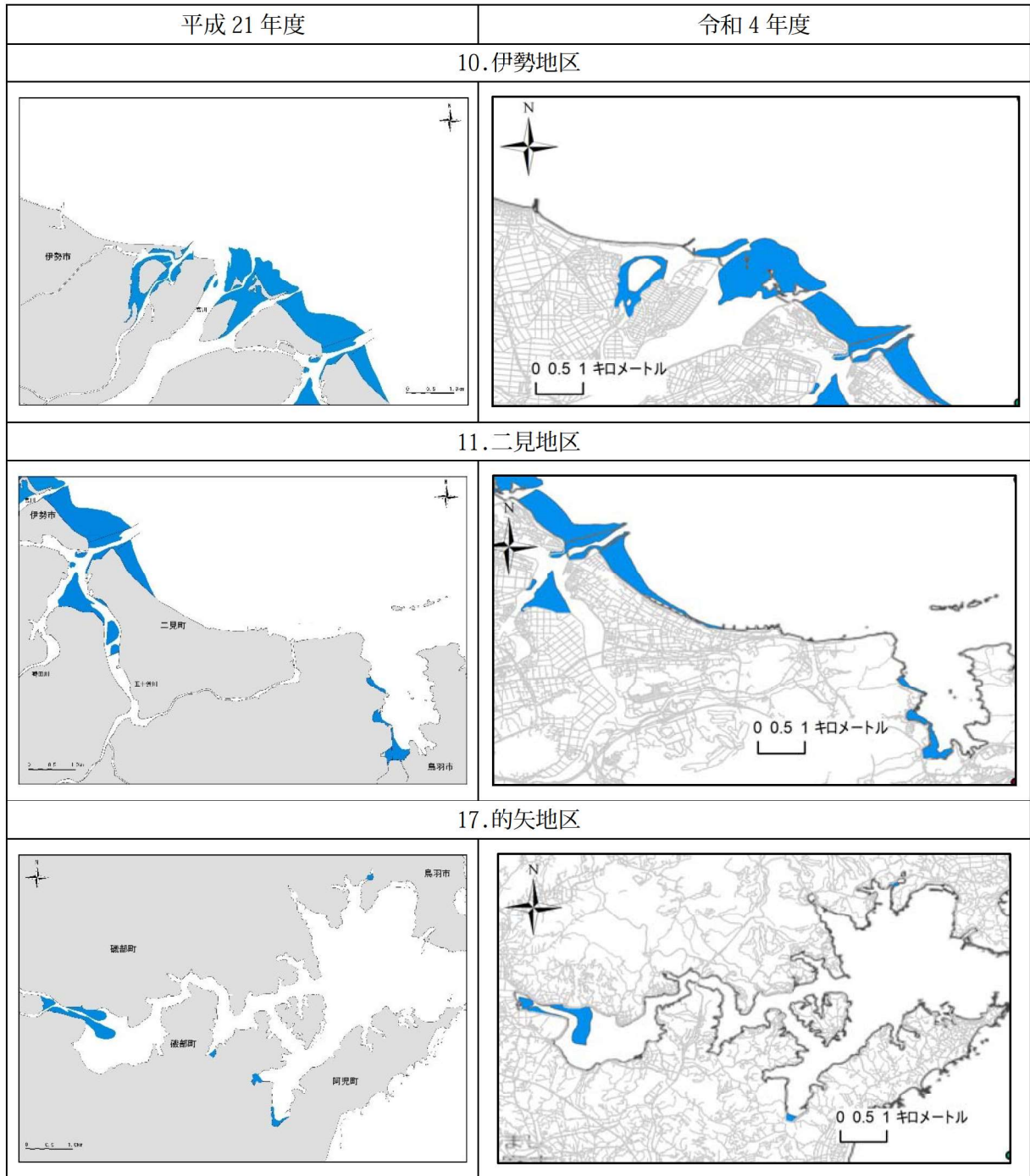


図 4.2.1 (4) 干潟比較図 (平成 21 年度、令和 4 年度)