

三重県内の道路交通量の推移（令和5年8月）

令和5年8月の主な県管理道路の交通量推移についてお知らせします。

○前月との比較

県内10地点のうち、
4地点で増加しました。最も増加したのは桑名でした。
3地点で減少しました。減少したのは津でした。

○前年との比較

県内10地点のうち、
4地点で増加しました。最も増加したのは津・熊野でした。
5地点で減少しました。最も減少したのは伊勢でした。

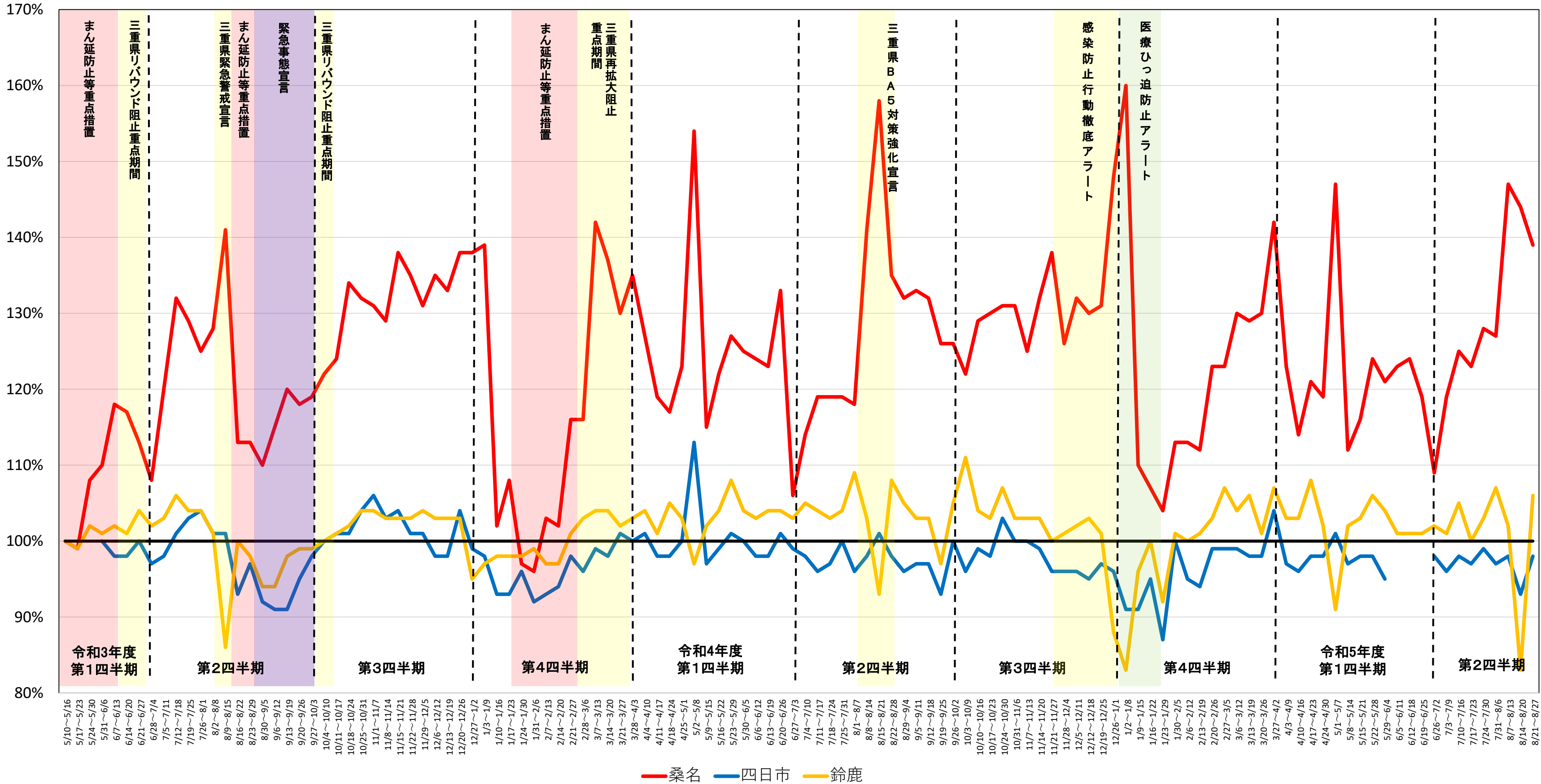
<県管理道路> 全車種・全日

| 地域 | | 設置箇所特性 | 前月比 (対 R5.7) | 前年比 (対 R4.8) |
|------|-----|----------|-----------------|-----------------|
| 北勢 | 桑名 | 観光地周辺 | +11% | +1% |
| | 四日市 | 観光地周辺 | -1% | -1% |
| | 鈴鹿 | 観光地周辺 | -1% | -3% |
| 中勢 | 津 | I C周辺 | -5% | +2% |
| | 松阪 | I C周辺 | ±0% | +1% |
| 伊勢志摩 | 伊勢 | 観光地周辺 | +2% | -10% |
| | 志摩 | 観光地周辺 | +5% | -1% |
| 伊賀 | 伊賀 | 観光地周辺 | ±0% | -2% |
| 東紀州 | 尾鷲 | I C周辺 | ±0% | ±0% |
| | 熊野 | 広域防災拠点付近 | +1% | +2% |

※各月の平均に対する増減としています。

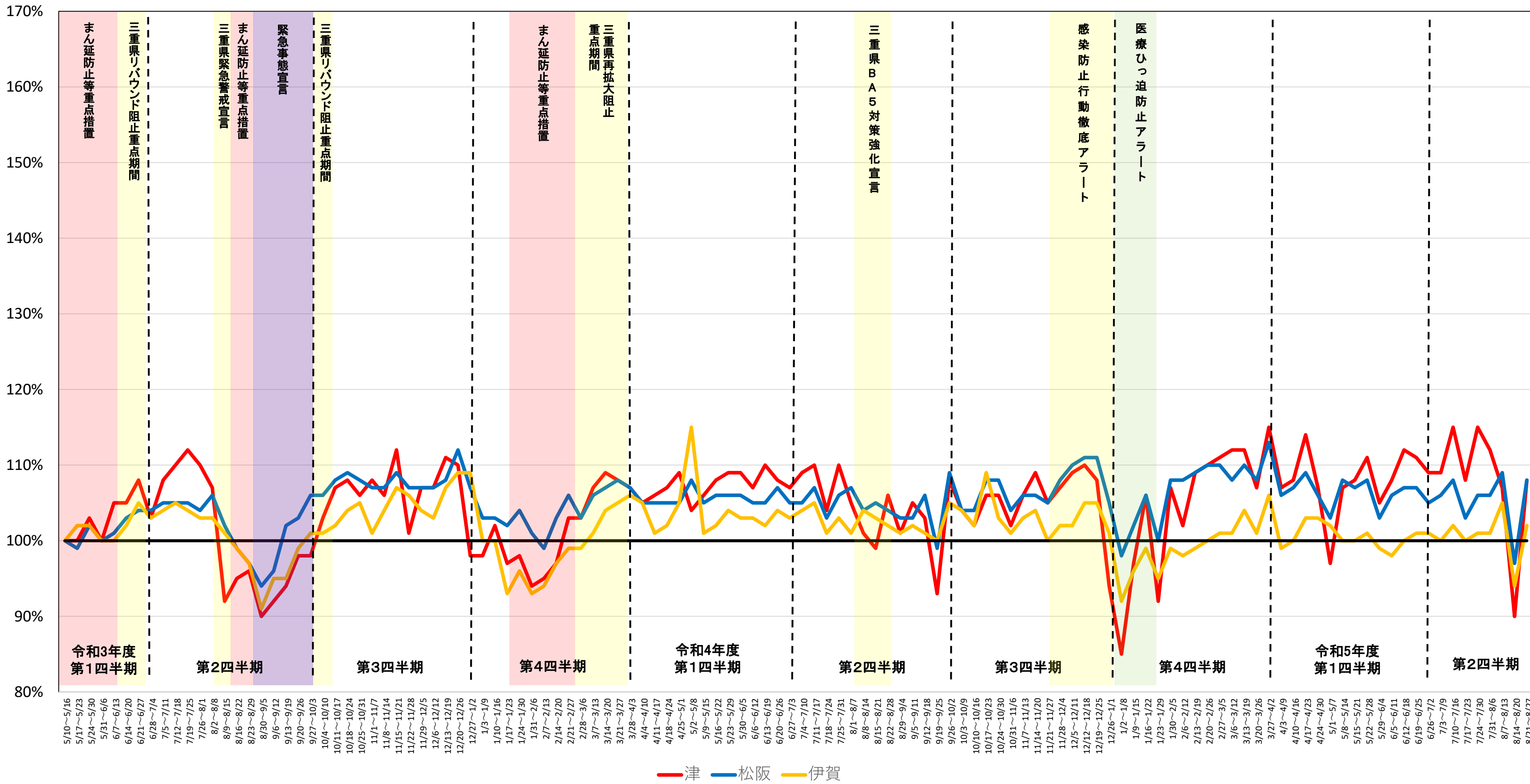
なお、交通量の欠測等の異常値を除いた値を使用しています。

交通量比率



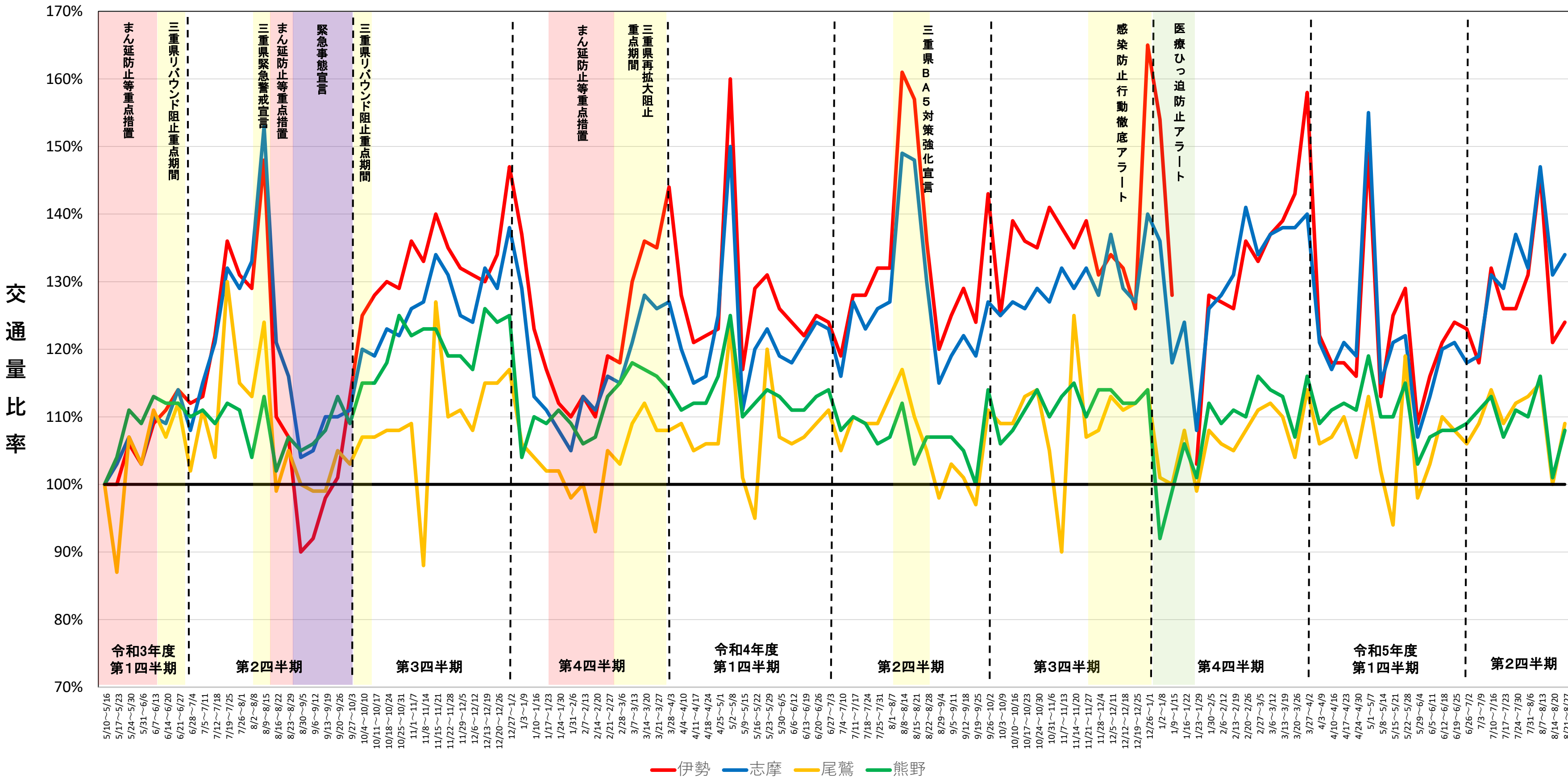
※令和3年5月10日(月)~5月16日(日)の平均交通量を基準に交通量の増減を表示 ※交通量の欠測等の異常値を除いた値を使用しています

交通量比率



— 津 — 松阪 — 伊賀

※令和3年5月10日(月)~5月16日(日)の平均交通量を基準に交通量の増減を表示 ※交通量の欠測等の異常値を除いた値を使用しています



※令和3年5月10日(月)～5月16日(日)の平均交通量を基準に交通量の増減を表示 ※交通量の欠測等の異常値を除いた値を使用しています
 ※熊野尾鷲道路(Ⅱ期)の開通前の尾鷲の交通量を補正しています