

表(1) 地域別・都市圏別利用関係別表

	新 設 住 宅 ・ 利 用 関 係 別									
	戸数の合計		持 家		賃 家		給与住宅		分譲住宅	
	戸	対前年同月比	戸	対前年同月比	戸	対前年同月比	戸	対前年同月比	戸	対前年同月比
合 計	70,399	△ 9.4	20,994	△ 5.9	29,364	△ 6.2	454	△ 52.4	19,587	△ 15.5
北海道	2,667	△ 16.1	864	△ 9.1	1,502	△ 13.7	43	△ 53.8	258	△ 35.0
東北	4,537	3.3	1,800	2.3	1,946	9.9	5	△ 68.8	786	△ 7.2
関東	29,750	△ 6.1	6,831	△ 7.5	12,540	2.0	69	△ 81.0	10,310	△ 11.3
北陸	1,990	△ 7.7	1,071	△ 12.3	697	3.6	10	100.0	212	△ 17.2
中部	8,980	△ 1.7	3,174	△ 3.8	3,188	2.4	26	△ 76.4	2,592	△ 0.7
近畿	10,305	△ 18.8	2,658	△ 5.8	4,543	△ 16.0	199	71.6	2,905	△ 33.1
中国	3,315	△ 18.4	1,289	△ 7.7	1,381	△ 25.3	10	25.0	635	△ 21.5
四国	1,557	△ 0.1	754	△ 5.9	559	3.7	22	29.4	222	9.9
九州	6,451	△ 20.2	2,347	△ 3.6	2,619	△ 27.0	30	△ 86.7	1,455	△ 20.7
沖縄	847	4.6	206	△ 11.6	389	18.6	40	3,900.0	212	△ 14.5
首都圏	25,394	△ 4.1	4,483	△ 5.7	11,330	3.4	60	△ 82.2	9,521	△ 8.7
中部圏	8,980	△ 1.7	3,174	△ 3.8	3,188	2.4	26	△ 76.4	2,592	△ 0.7
近畿圏	10,305	△ 18.8	2,658	△ 5.8	4,543	△ 16.0	199	71.6	2,905	△ 33.1
その他地域	25,720	△ 12.6	10,679	△ 6.5	10,303	△ 12.8	169	△ 56.8	4,569	△ 21.1

※上記の地域別、都市圏別の区分は次のとおりです。

- |      |                                    |
|------|------------------------------------|
| 地域区分 | 1 北海道； 北海道                         |
|      | 2 東 北； 青森、岩手、宮城、秋田、山形、福島           |
|      | 3 関 東； 茨城、栃木、群馬、埼玉、千葉、東京、神奈川、山梨、長野 |
|      | 4 北 陸； 新潟、富山、石川、福井                 |
|      | 5 中 部； 岐阜、静岡、愛知、 <b>三重</b>         |
|      | 6 近 畿； 滋賀、京都、大阪、兵庫、奈良、和歌山          |
|      | 7 中 国； 鳥取、島根、岡山、広島、山口              |
|      | 8 四 国； 徳島、香川、愛媛、高知                 |
|      | 9 九 州； 福岡、佐賀、長崎、熊本、大分、宮崎、鹿児島       |
|      | 10 沖 縄； 沖縄                         |

- |       |                            |
|-------|----------------------------|
| 都市圏区分 | 1 首都圏； 埼玉、千葉、東京、神奈川        |
|       | 2 中部圏； 岐阜、静岡、愛知、 <b>三重</b> |
|       | 3 近畿圏； 滋賀、京都、大阪、兵庫、奈良、和歌山  |
|       | 4 その他； 上記以外                |

表(2) 三重県の着工新設住宅の利用関係別状況

年月	総 計			持 家			貸 家			給 与 住 宅			分 譲 住 宅		
	戸 数	前年比	床面積の計 (㎡)	戸 数	前年比	床面積の計 (㎡)	戸 数	前年比	床面積の計 (㎡)	戸 数	前年比	床面積の計 (㎡)	戸 数	前年比	床面積の計 (㎡)
令和4年4月	824	△ 10.7	77,597	379	△ 9.1	43,195	224	△ 42.0	11,334	2	△ 91.3	228	219	125.8	22,840
5月	727	△ 2.2	69,962	395	7.9	45,835	164	△ 29.3	7,196	7	600.0	566	161	11.8	16,365
6月	1,029	22.8	84,287	408	△ 15.0	47,694	405	76.1	15,859	0	△ 100.0	0	216	74.2	20,734
7月	1,041	17.9	88,129	389	△ 15.4	44,581	336	38.3	14,115	4	△ 55.6	531	312	82.5	28,902
8月	1,013	9.5	86,275	447	△ 1.1	52,148	310	△ 10.7	12,201	41	485.7	1,635	215	80.7	20,291
9月	857	△ 5.8	78,983	439	△ 8.0	50,654	287	△ 8.0	14,061	2	△ 93.8	275	129	44.9	13,993
10月	829	△ 8.2	73,110	391	△ 18.9	44,638	318	18.2	15,834	4	△ 94.7	317	116	52.6	12,321
11月	748	△ 18.6	68,776	406	△ 21.9	47,162	228	△ 27.6	9,698	3	0.0	281	111	37.0	11,635
12月	581	△ 24.5	57,592	359	△ 8.2	41,657	140	△ 46.6	7,171	0	---	0	82	△ 29.9	8,764
令和5年1月	747	11.7	60,307	330	△ 12.5	36,977	321	60.5	12,732	1	△ 50.0	108	95	5.6	10,490
2月	708	10.6	66,751	391	1.6	45,656	176	2.9	7,560	0	△ 100.0	0	141	74.1	13,535
3月	803	△ 15.8	65,008	350	△ 13.8	39,608	366	△ 6.9	16,006	0	△ 100.0	0	87	△ 40.0	9,394
計	9,907	△ 1.7	876,777	4,684	△ 10.1	539,805	3,275	△ 2.5	143,767	64	△ 62.4	3,941	1,884	41.2	189,264
令和5年4月	725	△ 12.0	61,505	346	△ 8.7	39,218	290	29.5	13,043	0	△ 100.0	0	89	△ 59.4	9,244
5月	768	5.6	66,168	344	△ 12.9	39,503	313	90.9	14,467	3	-57.1	315	108	△ 32.9	11,883
6月	839	△ 18.5	72,025	407	△ 0.2	45,642	337	△ 16.8	16,194	1	---	123	94	△ 56.5	10,066
7月	752	△ 27.8	64,318	392	0.8	42,521	282	△ 16.1	13,943	6	50.0	452	72	△ 76.9	7,402
8月	883	△ 12.8	75,510	425	△ 4.9	48,159	315	1.6	13,940	6	△ 85.4	318	137	△ 36.3	13,093
9月															
10月															
11月															
12月															
令和6年1月															
2月															
3月															
計	3,967	△ 14.4	339,526	1,914	△ 5.2	215,043	1,537	6.8	71,587	16	△ 70.4	1,208	500	△ 55.5	51,688

表(3) 三重県の着工新設住宅の構造別・建て方別状況

年月	総計				木造					鉄骨鉄筋コンクリート					鉄筋コンクリート					鉄骨造					その他				
	計	一戸建	長屋建	共同住宅	計	前年比	一戸建	長屋建	共同住宅	計	前年比	一戸建	長屋建	共同住宅	計	前年比	一戸建	長屋建	共同住宅	計	前年比	一戸建	長屋建	共同住宅	計	前年比	一戸建	長屋建	共同住宅
令和4年4月	824	531	89	204	561	3.7	474	81	6	0	△ 100.0	0	0	0	109	△ 26.4	2	0	107	154	△ 26.0	55	8	91	0	---	0	0	0
5月	727	488	61	178	502	△ 8.1	423	61	18	0	---	0	0	0	113	109.3	1	0	112	111	△ 22.4	63	0	48	1	---	1	0	0
6月	1,029	509	107	413	536	△ 14.0	433	93	10	0	---	0	0	0	221	590.6	0	0	221	272	49.5	76	14	182	0	△ 100.0	0	0	0
7月	1,041	506	77	458	533	△ 10.4	446	49	38	0	---	0	0	0	314	297.5	0	0	314	194	△ 7.2	60	28	106	0	---	0	0	0
8月	1,013	581	116	316	698	27.1	498	108	92	0	---	0	0	0	180	△ 3.2	3	0	177	134	△ 29.5	79	8	47	1	---	1	0	0
9月	857	576	90	191	613	2.3	509	74	30	0	---	0	0	0	42	△ 54.8	1	0	41	202	△ 7.3	66	16	120	0	---	0	0	0
10月	829	515	188	126	638	12.5	431	174	33	0	---	0	0	0	24	△ 64.7	0	0	24	167	△ 37.5	84	14	69	0	△ 100.0	0	0	0
11月	748	533	68	147	561	△ 19.9	472	58	31	0	---	0	0	0	61	2,950.0	1	0	60	126	△ 41.9	60	10	56	0	---	0	0	0
12月	581	444	76	61	462	△ 23.0	376	76	10	0	---	0	0	0	16	700.0	0	0	16	103	△ 38.7	68	0	35	0	---	0	0	0
令和5年1月	747	427	91	229	489	10.6	382	76	31	0	---	0	0	0	169	20.7	0	0	169	89	2.3	45	15	29	0	---	0	0	0
2月	708	468	66	174	448	△ 2.0	388	42	18	1	---	1	0	0	110	77.4	1	0	109	149	23.1	78	24	47	0	---	0	0	0
3月	803	438	89	276	482	△ 27.3	383	77	22	0	---	0	0	0	225	104.5	0	0	225	96	△ 46.7	55	12	29	0	△ 100.0	0	0	0
計	9,907	6,016	1,118	2,773	6,523	△ 5.2	5,215	969	339	1	△ 96.2	1	0	0	1,584	62.3	9	0	1,575	1,797	△ 17.9	789	149	859	2	△ 33.3	2	0	0
令和5年4月	725	438	124	163	541	△ 3.6	398	92	51	0	---	0	0	0	51	△ 53.2	0	0	51	133	△ 13.6	40	32	61	0	---	0	0	0
5月	768	459	76	233	551	9.8	399	62	90	0	---	0	0	0	12	△ 89.4	0	0	12	205	84.7	60	14	131	0	△ 100.0	0	0	0
6月	839	507	73	259	490	△ 8.6	425	61	4	0	---	0	0	0	147	△ 33.5	0	0	147	202	△ 25.7	82	12	108	0	---	0	0	0
7月	752	464	97	191	496	△ 6.9	399	83	14	0	---	0	0	0	30	△ 90.4	1	0	29	226	16.5	64	14	148	0	---	0	0	0
8月	883	518	73	292	552	△ 20.9	456	65	31	0	---	0	0	0	209	16.1	0	0	209	121	△ 9.7	61	8	52	1	0.0	1	0	0
9月																													
10月																													
11月																													
12月																													
令和6年1月																													
2月																													
3月																													
計	3,967	2,386	443	1,138	2,630	△ 7.1	2,077	363	190	0	#DIV/0!	0	0	0	449	△ 52.1	1	0	448	887	2.5	307	80	500	1	△ 50.0	1	0	0

表(4) 各市別着工新設住宅状況

年月	津		四日市		伊勢		松阪		桑名		鈴鹿		名張		尾鷲		亀山		鳥羽		熊野		いなべ		志摩		伊賀	
	戸数	前年比	戸数	前年比	戸数	前年比	戸数	前年比	戸数	前年比	戸数	前年比	戸数	前年比	戸数	前年比	戸数	前年比	戸数	前年比	戸数	前年比	戸数	前年比	戸数	前年比	戸数	前年比
令和4年4月	118	△ 44.1	173	△ 8.5	37	8.8	44	4.8	146	8.1	119	21.4	41	95.2	3	0.0	16	△ 38.5	1	△ 66.7	0	△ 100.0	13	△ 76.4	5	△ 44.4	18	28.6
5月	108	13.7	197	9.4	28	△ 3.4	35	△ 28.6	33	△ 60.7	147	137.1	29	△ 27.5	0	△ 100.0	22	△ 66.7	4	300.0	2	△ 60.0	17	41.7	9	50.0	31	△ 8.8
6月	114	△ 14.9	362	70.0	50	△ 46.8	37	△ 43.9	120	150.0	119	20.2	48	220.0	1	0.0	16	△ 30.4	0	△ 100.0	2	100.0	45	95.7	7	75.0	14	△ 39.1
7月	173	88.0	218	△ 22.4	29	0.0	58	52.6	123	43.0	263	105.5	14	△ 30.0	3	△ 25.0	19	20.8	0	△ 100.0	2	100.0	15	△ 11.8	4	△ 75.0	20	△ 65.5
8月	159	1.3	357	49.4	48	△ 34.2	91	46.8	83	△ 46.5	82	△ 3.5	12	△ 61.3	2	100.0	20	△ 20.0	4	0.0	2	△ 50.0	22	175.0	6	0.0	18	80.0
9月	124	△ 43.1	275	60.8	58	5.5	61	41.9	75	11.9	79	△ 50.3	16	△ 40.7	0	△ 100.0	20	25.0	1	0.0	2	0.0	47	80.8	9	0.0	24	△ 22.6
10月	132	△ 14.3	188	△ 21.3	29	383.3	65	△ 4.4	138	150.9	56	△ 62.7	21	△ 30.0	2	0.0	20	△ 23.1	1	△ 50.0	5	150.0	41	7.9	6	50.0	16	△ 46.7
11月	163	39.3	168	△ 35.4	54	△ 40.7	59	△ 18.1	61	60.5	70	△ 41.2	20	△ 20.0	1	△ 66.7	22	15.8	2	0.0	4	△ 33.3	23	△ 60.3	9	200.0	13	△ 31.6
12月	71	△ 34.3	149	△ 26.2	32	△ 8.6	29	△ 54.0	68	94.3	66	△ 42.1	11	△ 70.3	11	450.0	22	37.5	5	66.7	1	△ 66.7	21	△ 32.3	3	0.0	16	△ 51.5
令和5年1月	222	60.9	125	△ 8.1	43	△ 42.7	24	△ 41.5	72	△ 8.9	76	43.4	14	0.0	1	△ 66.7	17	△ 10.5	1	△ 66.7	1	0.0	88	1,157.1	9	50.0	12	△ 7.7
2月	118	53.2	103	△ 30.4	82	95.2	109	153.5	61	27.1	62	△ 42.1	27	△ 18.2	1	△ 50.0	18	△ 25.0	3	△ 25.0	2	0.0	14	7.7	9	△ 18.2	13	44.4
3月	187	13.3	275	△ 22.8	26	△ 55.2	41	△ 22.6	52	△ 33.3	43	△ 52.2	13	△ 48.0	0	△ 100.0	15	△ 11.8	1	△ 83.3	4	0.0	35	52.2	6	20.0	15	66.7
計	1,689	1.4	2,590	△ .9	516	△ 16.9	653	2.0	1,032	13.7	1,182	△ 6.5	266	△ 16.4	25	△ 7.4	227	△ 24.6	23	△ 32.4	27	△ 18.2	381	22.5	82	0.0	210	△ 25.8
令和5年4月	109	△ 7.6	221	27.7	51	37.8	29	△ 34.1	73	△ 50.0	61	△ 48.7	40	△ 2.4	1	△ 66.7	13	△ 18.8	0	△ 100.0	1	---	19	46.2	9	80.0	16	△ 11.1
5月	113	4.6	246	24.9	28	0.0	58	65.7	56	69.7	117	△ 20.4	7	△ 75.9	0	---	26	18.2	0	△ 100.0	3	50.0	16	△ 5.9	8	△ 11.1	23	△ 25.8
6月	186	63.2	205	△ 43.4	66	32.0	30	△ 18.9	85	△ 29.2	87	△ 26.9	8	△ 83.3	1	0.0	24	50.0	3	---	3	50.0	26	△ 42.2	5	△ 28.6	30	114.3
7月	115	△ 33.5	186	△ 14.7	75	158.6	42	△ 27.6	105	△ 14.6	58	△ 77.9	10	△ 28.6	2	△ 33.3	12	△ 36.8	3	---	11	450.0	27	80.0	3	△ 25.0	28	40.0
8月	133	△ 16.4	359	0.6	74	54.2	55	△ 39.6	27	△ 67.5	69	△ 15.9	11	△ 8.3	1	△ 50.0	30	50.0	2	△ 50.0	11	450.0	18	△ 18.2	3	△ 50.0	16	△ 11.1
9月																												
10月																												
11月																												
12月																												
令和6年1月																												
2月																												
3月																												
計	656	△ 2.4	1,217	△ 6.9	294	53.1	214	△ 19.2	346	△ 31.5	392	△ 46.3	76	△ 47.2	5	△ 44.4	105	12.9	8	△ 11.1	29	262.5	106	△ 5.4	28	△ 9.7	113	11.9

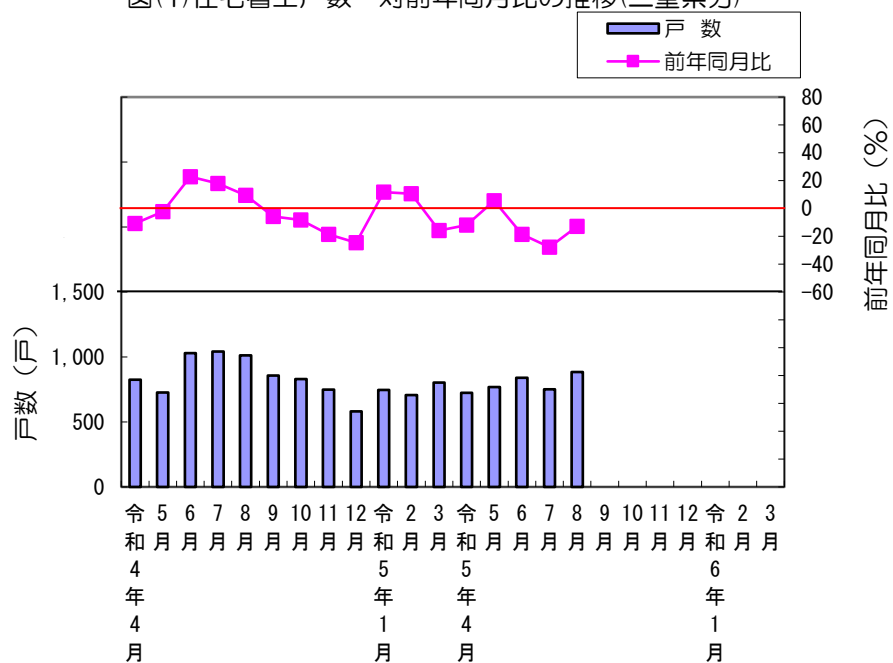
表(5)令和5年度14市別着工新設住宅状況【利用関係別・着工床面積】

■ 利用関係別

※床面積単位(m<sup>2</sup>)

市		4月		5月		6月		7月		8月		9月		10月		11月		12月		1月		2月		3月		計		
		戸数	床面積	戸数	床面積	戸数	床面積	戸数	床面積	戸数	床面積	戸数	床面積	戸数	床面積	戸数	床面積	戸数	床面積	戸数	床面積	戸数	床面積	戸数	床面積	戸数	床面積	
津市	計	109	9,012	113	11,594	186	13,336	115	10,684	133	11,588	0	0	0	0	0	0	0	0	0	0	0	0	0	0	656	56,214	
	持家	53	5,968	65	7,632	66	7,153	61	6,585	63	6,883															308	34,221	
	貸家	46	1,950	23	1,307	97	3,746	31	1,761	43	1,970															240	10,734	
	給与住宅	0	0	0	0	1	123	0	0	0	0															1	123	
	分譲住宅	10	1,094	25	2,655	22	2,314	23	2,338	27	2,735															107	11,136	
四日市市	計	221	14,937	246	17,366	205	15,449	186	14,340	359	24,321	0	0	0	0	0	0	0	0	0	0	0	0	0	0	1,217	86,413	
	持家	54	6,375	55	6,630	69	8,004	57	6,318	81	9,369															316	36,696	
	貸家	146	6,484	157	6,874	125	6,419	110	6,005	203	8,379															741	34,161	
	給与住宅	0	0	0	0	0	0	0	0	0	0															0	0	
	分譲住宅	21	2,078	34	3,862	11	1,026	19	2,017	75	6,573															160	15,556	
伊勢市	計	51	4,908	28	3,179	66	5,557	75	6,865	74	6,501	0	0	0	0	0	0	0	0	0	0	0	0	0	0	294	27,010	
	持家	26	2,869	20	2,331	32	3,812	47	4,977	41	4,931															166	18,920	
	貸家	12	685	0	0	30	1,323	22	1,261	27	936															91	4,205	
	給与住宅	0	0	0	0	0	0	0	0	0	0															0	0	
	分譲住宅	13	1,354	8	848	4	422	6	627	6	634															37	3,885	
松阪市	計	29	3,377	58	5,429	30	3,434	42	4,843	55	5,709	0	0	0	0	0	0	0	0	0	0	0	0	0	0	214	22,792	
	持家	24	2,837	29	3,359	26	2,984	33	3,950	46	5,068																158	18,198
	貸家	2	197	24	1,544	1	76	0	0	6	356															33	2,173	
	給与住宅	0	0	0	0	0	0	0	0	0	0															0	0	
	分譲住宅	3	343	5	526	3	374	9	893	3	285															23	2,421	
桑名市	計	73	7,117	56	6,039	85	7,179	105	6,802	27	2,977	0	0	0	0	0	0	0	0	0	0	0	0	0	0	346	30,114	
	持家	44	5,282	35	4,402	31	3,415	30	3,454	19	2,063																159	18,616
	貸家	22	1,097	10	393	46	2,749	67	2,470	0	0															145	6,709	
	給与住宅	0	0	0	0	0	0	1	171	0	0															1	171	
	分譲住宅	7	738	11	1,244	8	1,015	7	707	8	914															41	4,618	
鈴鹿市	計	61	5,430	117	7,737	87	8,059	58	5,198	69	7,166	0	0	0	0	0	0	0	0	0	0	0	0	0	0	392	33,590	
	持家	25	2,667	33	3,682	51	5,596	38	4,189	42	5,018																189	21,152
	貸家	16	697	79	3,462	18	545	16	597	20	1,383																149	6,684
	給与住宅	0	0	0	0	0	0	0	0	0	0																0	0
	分譲住宅	20	2,066	5	593	18	1,918	4	412	7	765																54	5,754
名張市	計	40	2,751	7	716	8	1,071	10	1,047	11	1,205	0	0	0	0	0	0	0	0	0	0	0	0	0	0	76	6,790	
	持家	16	1,692	7	716	8	1,071	10	1,047	10	1,101																51	5,627
	貸家	24	1,059	0	0	0	0	0	0	0	0																24	1,059
	給与住宅	0	0	0	0	0	0	0	0	0	0																0	0
	分譲住宅	0	0	0	0	0	0	0	0	1	104																1	104
尾鷲市	計	1	102	0	0	1	141	2	211	1	99	0	0	0	0	0	0	0	0	0	0	0	0	0	0	5	553	
	持家	1	102	0	0	1	141	2	211	1	99																5	553
	貸家	0	0	0	0	0	0	0	0	0	0																0	0
	給与住宅	0	0	0	0	0	0	0	0	0	0																0	0
	分譲住宅	0	0	0	0	0	0	0	0	0	0																0	0
亀山市	計	13	1,551	26	2,797	24	2,658	12	1,216	30	3,457	0	0	0	0	0	0	0	0	0	0	0	0	0	0	105	11,679	
	持家	11	1,347	13	1,405	20	2,212	11	1,106	30	3,457																85	9,527
	貸家	0	0	0	0	1	145	0	0	0	0																1	145
	給与住宅	0	0	1	104	0	0	0	0	0	0																1	104
	分譲住宅	2	204	12	1,288	3	301	1	110	0	0																18	1,903
鳥羽市	計	0	0	0	0	3	303	3	292	2	206	0	0	0	0	0	0	0	0	0	0	0	0	0	0	8	801	
	持家	0	0	0	0	3	303	3	292	2	206																8	801
	貸家	0	0	0	0	0	0	0	0	0	0																0	0
	給与住宅	0	0	0	0	0	0	0	0	0	0																0	0
	分譲住宅	0	0	0	0	0	0	0	0	0	0																0	0
熊野市	計	1	120	3	299	3	356	11	819	11	943	0	0	0	0	0	0	0	0	0	0	0	0	0	0	29	2,537	
	持家	1	120	1	108	3	356	6	538	5	625																16	1,747
	貸家	0	0	0	0	0	0	0	0	0	0																0	0
	給与住宅	0	0	0	0	0	0	5	281	6	318																11	599
	分譲住宅	0	0	2	191	0	0	0	0	0	0																2	191
いなべ市	計	19	1,991	16	1,882	26	2,873	27	2,037	18	1,567	0	0	0	0	0	0	0	0	0	0	0	0	0	0	106	10,350	
	持家	18	1,890	16	1,882	21	2,385	10	1,026	8	794																73	7,977
	貸家	0	0	0	0	0	0	16	916	6	344																22	1,260
	給与住宅	0	0	0	0	0	0	0	0	0	0																0	0
	分譲住宅	1	101	0	0	5	488	1	95	4	429																11	1,113
志摩市	計	9	924	8	851	5	446	3	268	3	304	0	0	0	0	0	0	0	0	0	0	0	0	0	0	28	2,793	
	持家	9	924	7	749	5	446	3	268	3	304																27	2,691
	貸家	0	0	0	0	0	0	0	0	0	0																0	0
	給与住宅	0	0	1	102	0	0	0	0	0	0																1	102
	分譲住宅	0	0	0	0	0	0	0	0	0	0																0	0
伊賀市	計	16	1,687	23	1,861	30	2,584	28	2,582	16	1,708	0	0	0	0	0	0	0	0	0	0	0	0	0	0	113	10,422	
	持家	12	1,530	13	1,361	16	1,621	20	2,100	15	1,603																76	8,215
	貸家	4	157	10	500	12	772	8	482	0	0															34	1,911	
	給与住宅	0	0	0	0	0	0	0	0	0	0																0	0
	分譲住宅	0	0																									

図(1)住宅着工戸数・対前年同月比の推移(三重県分)



図(2)利用関係別着工状況(三重県分)

