

表(1) 地域別・都市圏別利用関係別表

	新 設 住 宅 ・ 利 用 関 係 別									
	戸数の合計		持 家		賃 家		給与住宅		分譲住宅	
	戸	対前年同月比	戸	対前年同月比	戸	対前年同月比	戸	対前年同月比	戸	対前年同月比
合 計	68,941	△ 6.8	19,527	△ 12.3	29,735	△ 2.9	413	17.7	19,266	△ 7.3
北海道	2,290	△ 8.4	634	△ 22.1	1,353	1.3	33	△ 8.3	270	△ 13.7
東北	4,056	△ 9.3	1,557	△ 14.7	1,994	35.3	9	△ 83.6	496	△ 55.7
関東	27,055	△ 13.1	6,249	△ 16.4	12,055	△ 7.7	251	356.4	8,500	△ 19.3
北陸	2,044	△ 20.6	1,067	△ 11.8	781	△ 22.2	5	△ 79.2	191	△ 43.3
中部	8,103	△ 0.5	3,064	△ 5.0	2,742	△ 2.9	11	△ 69.4	2,286	11.0
近畿	11,923	△ 1.4	2,578	△ 8.9	5,070	△ 4.7	33	△ 58.8	4,242	9.8
中国	3,568	7.1	1,270	△ 6.6	1,300	△ 3.6	36	800.0	962	55.4
四国	1,419	△ 15.5	729	△ 12.5	506	△ 3.4	2	△ 81.8	182	△ 41.5
九州	7,638	3.4	2,155	△ 11.6	3,575	3.2	32	△ 34.7	1,876	30.5
沖縄	845	21.1	224	△ 9.3	359	32.0	1	0.0	261	46.6
首都圏	22,461	△ 13.8	4,009	△ 19.0	10,597	△ 10.2	181	402.8	7,674	△ 17.2
中部圏	8,103	△ 0.5	3,064	△ 5.0	2,742	△ 2.9	11	△ 69.4	2,286	11.0
近畿圏	11,923	△ 1.4	2,578	△ 8.9	5,070	△ 4.7	33	△ 58.8	4,242	9.8
その他地域	26,454	△ 4.6	9,876	△ 12.2	11,326	6.0	188	△ 5.5	5,064	△ 9.3

※上記の地域別、都市圏別の区分は次のとおりです。

- | | |
|----------|------------------------------------|
| 地域
区分 | 1 北海道； 北海道 |
| | 2 東 北； 青森、岩手、宮城、秋田、山形、福島 |
| | 3 関 東； 茨城、栃木、群馬、埼玉、千葉、東京、神奈川、山梨、長野 |
| | 4 北 陸； 新潟、富山、石川、福井 |
| | 5 中 部； 岐阜、静岡、愛知、 三重 |
| | 6 近 畿； 滋賀、京都、大阪、兵庫、奈良、和歌山 |
| | 7 中 国； 鳥取、島根、岡山、広島、山口 |
| | 8 四 国； 徳島、香川、愛媛、高知 |
| | 9 九 州； 福岡、佐賀、長崎、熊本、大分、宮崎、鹿児島 |
| | 10 沖 縄； 沖縄 |

- | | |
|---------------|----------------------------|
| 都市
圏区
分 | 1 首都圏； 埼玉、千葉、東京、神奈川 |
| | 2 中部圏； 岐阜、静岡、愛知、 三重 |
| | 3 近畿圏； 滋賀、京都、大阪、兵庫、奈良、和歌山 |
| | 4 その他； 上記以外 |

表(2) 三重県の着工新設住宅の利用関係別状況

年月	総 計			持 家			貸 家			給 与 住 宅			分 譲 住 宅		
	戸 数	前年比	床面積の計 (㎡)	戸 数	前年比	床面積の計 (㎡)	戸 数	前年比	床面積の計 (㎡)	戸 数	前年比	床面積の計 (㎡)	戸 数	前年比	床面積の計 (㎡)
令和4年4月	824	△ 10.7	77,597	379	△ 9.1	43,195	224	△ 42.0	11,334	2	△ 91.3	228	219	125.8	22,840
5月	727	△ 2.2	69,962	395	7.9	45,835	164	△ 29.3	7,196	7	600.0	566	161	11.8	16,365
6月	1,029	22.8	84,287	408	△ 15.0	47,694	405	76.1	15,859	0	△ 100.0	0	216	74.2	20,734
7月	1,041	17.9	88,129	389	△ 15.4	44,581	336	38.3	14,115	4	△ 55.6	531	312	82.5	28,902
8月	1,013	9.5	86,275	447	△ 1.1	52,148	310	△ 10.7	12,201	41	485.7	1,635	215	80.7	20,291
9月	857	△ 5.8	78,983	439	△ 8.0	50,654	287	△ 8.0	14,061	2	△ 93.8	275	129	44.9	13,993
10月	829	△ 8.2	73,110	391	△ 18.9	44,638	318	18.2	15,834	4	△ 94.7	317	116	52.6	12,321
11月	748	△ 18.6	68,776	406	△ 21.9	47,162	228	△ 27.6	9,698	3	0.0	281	111	37.0	11,635
12月	581	△ 24.5	57,592	359	△ 8.2	41,657	140	△ 46.6	7,171	0	---	0	82	△ 29.9	8,764
令和5年1月	747	11.7	60,307	330	△ 12.5	36,977	321	60.5	12,732	1	△ 50.0	108	95	5.6	10,490
2月	708	10.6	66,751	391	1.6	45,656	176	2.9	7,560	0	△ 100.0	0	141	74.1	13,535
3月	803	△ 15.8	65,008	350	△ 13.8	39,608	366	△ 6.9	16,006	0	△ 100.0	0	87	△ 40.0	9,394
計	9,907	△ 1.7	876,777	4,684	△ 10.1	539,805	3,275	△ 2.5	143,767	64	△ 62.4	3,941	1,884	41.2	189,264
令和5年4月	725	△ 12.0	61,505	346	△ 8.7	39,218	290	29.5	13,043	0	△ 100.0	0	89	△ 59.4	9,244
5月	768	5.6	66,168	344	△ 12.9	39,503	313	90.9	14,467	3	-57.1	315	108	△ 32.9	11,883
6月	839	△ 18.5	72,025	407	△ 0.2	45,642	337	△ 16.8	16,194	1	---	123	94	△ 56.5	10,066
7月	752	△ 27.8	64,318	392	0.8	42,521	282	△ 16.1	13,943	6	50.0	452	72	△ 76.9	7,402
8月	883	△ 12.8	75,510	425	△ 4.9	48,159	315	1.6	13,940	6	△ 85.4	318	137	△ 36.3	13,093
9月	908	6.0	75,238	366	△ 16.6	41,111	428	49.1	22,223	3	50.0	322	111	△ 14.0	11,582
10月															
11月															
12月															
令和6年1月															
2月															
3月															
計	4,875	△ 11.2	414,764	2,280	△ 7.2	256,154	1,965	13.8	93,810	19	△ 66.1	1,530	611	△ 51.2	63,270

表(3) 三重県の着工新設住宅の構造別・建て方別状況

年月	総計				木造					鉄骨鉄筋コンクリート					鉄筋コンクリート					鉄骨造					その他				
	計	一戸建	長屋建	共同住宅	計	前年比	一戸建	長屋建	共同住宅	計	前年比	一戸建	長屋建	共同住宅	計	前年比	一戸建	長屋建	共同住宅	計	前年比	一戸建	長屋建	共同住宅	計	前年比	一戸建	長屋建	共同住宅
令和4年4月	824	531	89	204	561	3.7	474	81	6	0	△ 100.0	0	0	0	109	△ 26.4	2	0	107	154	△ 26.0	55	8	91	0	---	0	0	0
5月	727	488	61	178	502	△ 8.1	423	61	18	0	---	0	0	0	113	109.3	1	0	112	111	△ 22.4	63	0	48	1	---	1	0	0
6月	1,029	509	107	413	536	△ 14.0	433	93	10	0	---	0	0	0	221	590.6	0	0	221	272	49.5	76	14	182	0	△ 100.0	0	0	0
7月	1,041	506	77	458	533	△ 10.4	446	49	38	0	---	0	0	0	314	297.5	0	0	314	194	△ 7.2	60	28	106	0	---	0	0	0
8月	1,013	581	116	316	698	27.1	498	108	92	0	---	0	0	0	180	△ 3.2	3	0	177	134	△ 29.5	79	8	47	1	---	1	0	0
9月	857	576	90	191	613	2.3	509	74	30	0	---	0	0	0	42	△ 54.8	1	0	41	202	△ 7.3	66	16	120	0	---	0	0	0
10月	829	515	188	126	638	12.5	431	174	33	0	---	0	0	0	24	△ 64.7	0	0	24	167	△ 37.5	84	14	69	0	△ 100.0	0	0	0
11月	748	533	68	147	561	△ 19.9	472	58	31	0	---	0	0	0	61	2,950.0	1	0	60	126	△ 41.9	60	10	56	0	---	0	0	0
12月	581	444	76	61	462	△ 23.0	376	76	10	0	---	0	0	0	16	700.0	0	0	16	103	△ 38.7	68	0	35	0	---	0	0	0
令和5年1月	747	427	91	229	489	10.6	382	76	31	0	---	0	0	0	169	20.7	0	0	169	89	2.3	45	15	29	0	---	0	0	0
2月	708	468	66	174	448	△ 2.0	388	42	18	1	---	1	0	0	110	77.4	1	0	109	149	23.1	78	24	47	0	---	0	0	0
3月	803	438	89	276	482	△ 27.3	383	77	22	0	---	0	0	0	225	104.5	0	0	225	96	△ 46.7	55	12	29	0	△ 100.0	0	0	0
計	9,907	6,016	1,118	2,773	6,523	△ 5.2	5,215	969	339	1	△ 96.2	1	0	0	1,584	62.3	9	0	1,575	1,797	△ 17.9	789	149	859	2	△ 33.3	2	0	0
令和5年4月	725	438	124	163	541	△ 3.6	398	92	51	0	---	0	0	0	51	△ 53.2	0	0	51	133	△ 13.6	40	32	61	0	---	0	0	0
5月	768	459	76	233	551	9.8	399	62	90	0	---	0	0	0	12	△ 89.4	0	0	12	205	84.7	60	14	131	0	△ 100.0	0	0	0
6月	839	507	73	259	490	△ 8.6	425	61	4	0	---	0	0	0	147	△ 33.5	0	0	147	202	△ 25.7	82	12	108	0	---	0	0	0
7月	752	464	97	191	496	△ 6.9	399	83	14	0	---	0	0	0	30	△ 90.4	1	0	29	226	16.5	64	14	148	0	---	0	0	0
8月	883	518	73	292	552	△ 20.9	456	65	31	0	---	0	0	0	209	16.1	0	0	209	121	△ 9.7	61	8	52	1	0.0	1	0	0
9月	908	484	96	328	555	△ 9.5	431	80	44	0	---	0	0	0	186	342.9	0	0	186	167	△ 17.3	53	16	98	0	---	0	0	0
10月																													
11月																													
12月																													
令和6年1月																													
2月																													
3月																													
計	4,875	2,870	539	1,466	3,185	△ 7.5	2,508	443	234	0	#DIV/0!	0	0	0	635	△ 35.1	1	0	634	1,054	△ 1.2	360	96	598	1	△ 50.0	1	0	0

表(4) 各市別着工新設住宅状況

年月	津		四日市		伊勢		松阪		桑名		鈴鹿		名張		尾鷲		亀山		鳥羽		熊野		いなべ		志摩		伊賀		
	戸数	前年比	戸数	前年比	戸数	前年比	戸数	前年比	戸数	前年比	戸数	前年比	戸数	前年比	戸数	前年比	戸数	前年比	戸数	前年比	戸数	前年比	戸数	前年比	戸数	前年比	戸数	前年比	
令和4年4月	118	△ 44.1	173	△ 8.5	37	8.8	44	4.8	146	8.1	119	21.4	41	95.2	3	0.0	16	△ 38.5	1	△ 66.7	0	△ 100.0	13	△ 76.4	5	△ 44.4	18	28.6	
5月	108	13.7	197	9.4	28	△ 3.4	35	△ 28.6	33	△ 60.7	147	137.1	29	△ 27.5	0	△ 100.0	22	△ 66.7	4	300.0	2	△ 60.0	17	41.7	9	50.0	31	△ 8.8	
6月	114	△ 14.9	362	70.0	50	△ 46.8	37	△ 43.9	120	150.0	119	20.2	48	220.0	1	0.0	16	△ 30.4	0	△ 100.0	2	100.0	45	95.7	7	75.0	14	△ 39.1	
7月	173	88.0	218	△ 22.4	29	0.0	58	52.6	123	43.0	263	105.5	14	△ 30.0	3	△ 25.0	19	20.8	0	△ 100.0	2	100.0	15	△ 11.8	4	△ 75.0	20	△ 65.5	
8月	159	1.3	357	49.4	48	△ 34.2	91	46.8	83	△ 46.5	82	△ 3.5	12	△ 61.3	2	100.0	20	△ 20.0	4	0.0	2	△ 50.0	22	175.0	6	0.0	18	80.0	
9月	124	△ 43.1	275	60.8	58	5.5	61	41.9	75	11.9	79	△ 50.3	16	△ 40.7	0	△ 100.0	20	25.0	1	0.0	2	0.0	47	80.8	9	0.0	24	△ 22.6	
10月	132	△ 14.3	188	△ 21.3	29	383.3	65	△ 4.4	138	150.9	56	△ 62.7	21	△ 30.0	2	0.0	20	△ 23.1	1	△ 50.0	5	150.0	41	7.9	6	50.0	16	△ 46.7	
11月	163	39.3	168	△ 35.4	54	△ 40.7	59	△ 18.1	61	60.5	70	△ 41.2	20	△ 20.0	1	△ 66.7	22	15.8	2	0.0	4	△ 33.3	23	△ 60.3	9	200.0	13	△ 31.6	
12月	71	△ 34.3	149	△ 26.2	32	△ 8.6	29	△ 54.0	68	94.3	66	△ 42.1	11	△ 70.3	11	450.0	22	37.5	5	66.7	1	△ 66.7	21	△ 32.3	3	0.0	16	△ 51.5	
令和5年1月	222	60.9	125	△ 8.1	43	△ 42.7	24	△ 41.5	72	△ 8.9	76	43.4	14	0.0	1	△ 66.7	17	△ 10.5	1	△ 66.7	1	0.0	88	1,157.1	9	50.0	12	△ 7.7	
2月	118	53.2	103	△ 30.4	82	95.2	109	153.5	61	27.1	62	△ 42.1	27	△ 18.2	1	△ 50.0	18	△ 25.0	3	△ 25.0	2	0.0	14	7.7	9	△ 18.2	13	44.4	
3月	187	13.3	275	△ 22.8	26	△ 55.2	41	△ 22.6	52	△ 33.3	43	△ 52.2	13	△ 48.0	0	△ 100.0	15	△ 11.8	1	△ 83.3	4	0.0	35	52.2	6	20.0	15	66.7	
計	1,689	1.4	2,590	△ .9	516	△ 16.9	653	2.0	1,032	13.7	1,182	△ 6.5	266	△ 16.4	25	△ 7.4	227	△ 24.6	23	△ 32.4	27	△ 18.2	381	22.5	82	0.0	210	△ 25.8	
令和5年4月	109	△ 7.6	221	27.7	51	37.8	29	△ 34.1	73	△ 50.0	61	△ 48.7	40	△ 2.4	1	△ 66.7	13	△ 18.8	0	△ 100.0	1	---	19	46.2	9	80.0	16	△ 11.1	
5月	113	4.6	246	24.9	28	0.0	58	65.7	56	69.7	117	△ 20.4	7	△ 75.9	0	---	26	18.2	0	△ 100.0	3	50.0	16	△ 5.9	8	△ 11.1	23	△ 25.8	
6月	186	63.2	205	△ 43.4	66	32.0	30	△ 18.9	85	△ 29.2	87	△ 26.9	8	△ 83.3	1	0.0	24	50.0	3	---	3	50.0	26	△ 42.2	5	△ 28.6	30	114.3	
7月	115	△ 33.5	186	△ 14.7	75	158.6	42	△ 27.6	105	△ 14.6	58	△ 77.9	10	△ 28.6	2	△ 33.3	12	△ 36.8	3	---	11	450.0	27	80.0	3	△ 25.0	28	40.0	
8月	133	△ 16.4	359	0.6	74	54.2	55	△ 39.6	27	△ 67.5	69	△ 15.9	11	△ 8.3	1	△ 50.0	30	50.0	2	△ 50.0	11	450.0	18	△ 18.2	3	△ 50.0	16	△ 11.1	
9月	121	△ 2.4	203	△ 26.2	42	△ 27.6	103	68.9	182	142.7	108	36.7	13	△ 18.8	5	---	11	△ 45.0	2	100.0	2	0.0	17	△ 63.8	9	0.0	24	0.0	
10月																													
11月																													
12月																													
令和6年1月																													
2月																													
3月																													
計	777	△ 2.4	1,420	△ 10.2	336	34.4	317	△ 2.8	528	△ 9.0	500	△ 38.2	89	△ 44.4	10	11.1	116	2.7	10	0.0	31	210.0	123	△ 22.6	37	△ 7.5	137	9.6	

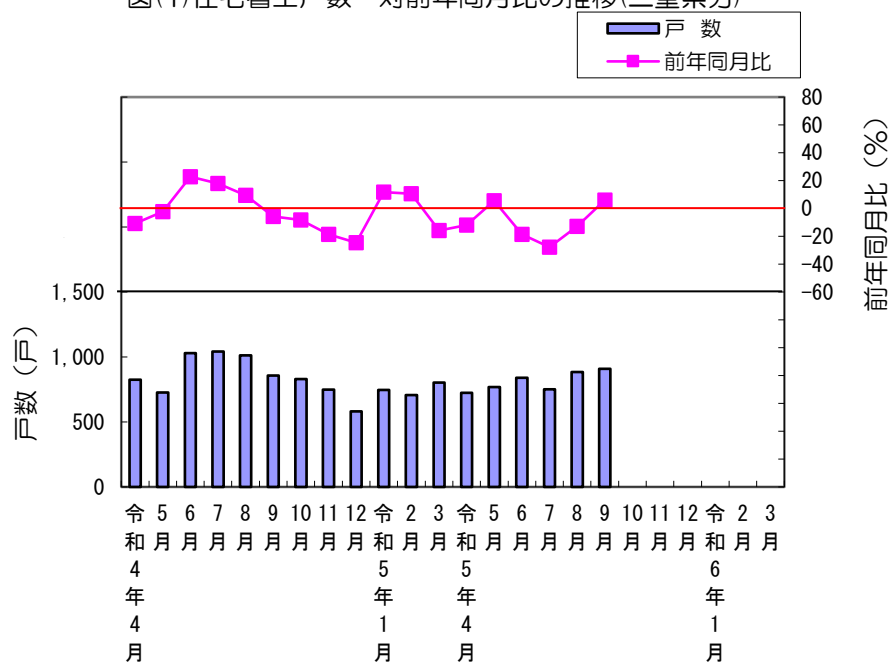
表(5)令和5年度14市別着工新設住宅状況【利用関係別・着工床面積】

■ 利用関係別

※床面積単位(m²)

市		4月		5月		6月		7月		8月		9月		10月		11月		12月		1月		2月		3月		計			
		戸数	床面積	戸数	床面積	戸数	床面積	戸数	床面積	戸数	床面積	戸数	床面積	戸数	床面積	戸数	床面積	戸数	床面積	戸数	床面積	戸数	床面積	戸数	床面積	戸数	床面積		
津市	計	109	9,012	113	11,594	186	13,336	115	10,684	133	11,588	121	11,139	0	0	0	0	0	0	0	0	0	0	0	0	0	777	67,353	
	持家	53	5,968	65	7,632	66	7,153	61	6,585	63	6,883	64	7,070														372	41,291	
	貸家	46	1,950	23	1,307	97	3,746	31	1,761	43	1,970	30	1,302														270	12,036	
	給与住宅	0	0	0	0	1	123	0	0	0	0	1	54														2	177	
	分譲住宅	10	1,094	25	2,655	22	2,314	23	2,338	27	2,735	26	2,713														133	13,849	
四日市市	計	221	14,937	246	17,366	205	15,449	186	14,340	359	24,321	203	15,225	0	0	0	0	0	0	0	0	0	0	0	0	0	1,420	101,638	
	持家	54	6,375	55	6,630	69	8,004	57	6,318	81	9,369	63	7,426															379	44,122
	貸家	146	6,484	157	6,874	125	6,419	110	6,005	203	8,379	113	4,971															854	39,132
	給与住宅	0	0	0	0	0	0	0	0	0	0	0	0														0	0	
	分譲住宅	21	2,078	34	3,862	11	1,026	19	2,017	75	6,573	27	2,828														187	18,384	
伊勢市	計	51	4,908	28	3,179	66	5,557	75	6,865	74	6,501	42	4,285	0	0	0	0	0	0	0	0	0	0	0	0	0	336	31,295	
	持家	26	2,869	20	2,331	32	3,812	47	4,977	41	4,931	28	3,318															194	22,238
	貸家	12	685	0	0	30	1,323	22	1,261	27	936	10	573															101	4,778
	給与住宅	0	0	0	0	0	0	0	0	0	0	0	0														0	0	
	分譲住宅	13	1,354	8	848	4	422	6	627	6	634	4	394														41	4,279	
松阪市	計	29	3,377	58	5,429	30	3,434	42	4,843	55	5,709	103	8,641	0	0	0	0	0	0	0	0	0	0	0	0	0	317	31,433	
	持家	24	2,837	29	3,359	26	2,984	33	3,950	46	5,068	38	4,209															196	22,407
	貸家	2	197	24	1,544	1	76	0	0	6	356	60	3,917															93	6,090
	給与住宅	0	0	0	0	0	0	0	0	0	0	0	0														0	0	
	分譲住宅	3	343	5	526	3	374	9	893	3	285	5	515														28	2,936	
桑名市	計	73	7,117	56	6,039	85	7,179	105	6,802	27	2,977	182	11,051	0	0	0	0	0	0	0	0	0	0	0	0	0	528	41,165	
	持家	44	5,282	35	4,402	31	3,415	30	3,454	19	2,063	24	2,749															183	21,365
	貸家	22	1,097	10	393	46	2,749	67	2,470	0	0	151	7,456															296	14,165
	給与住宅	0	0	0	0	0	0	1	171	0	0	0	0															1	171
	分譲住宅	7	738	11	1,244	8	1,015	7	707	8	914	7	846															48	5,464
鈴鹿市	計	61	5,430	117	7,737	87	8,059	58	5,198	69	7,166	108	9,357	0	0	0	0	0	0	0	0	0	0	0	0	0	500	42,947	
	持家	25	2,667	33	3,682	51	5,596	38	4,189	42	5,018	28	3,379															217	24,531
	貸家	16	697	79	3,462	18	545	16	597	20	1,383	58	3,717															207	10,401
	給与住宅	0	0	0	0	0	0	0	0	0	0	1	118															1	118
	分譲住宅	20	2,066	5	593	18	1,918	4	412	7	765	21	2,143															75	7,897
名張市	計	40	2,751	7	716	8	1,071	10	1,047	11	1,205	13	1,409	0	0	0	0	0	0	0	0	0	0	0	0	0	89	8,199	
	持家	16	1,692	7	716	8	1,071	10	1,047	10	1,101	13	1,409															64	7,036
	貸家	24	1,059	0	0	0	0	0	0	0	0	0	0															24	1,059
	給与住宅	0	0	0	0	0	0	0	0	0	0	0	0															0	0
	分譲住宅	0	0	0	0	0	0	0	0	1	104	0	0															1	104
尾鷲市	計	1	102	0	0	1	141	2	211	1	99	5	522	0	0	0	0	0	0	0	0	0	0	0	0	0	10	1,075	
	持家	1	102	0	0	1	141	2	211	1	99	4	372															9	925
	貸家	0	0	0	0	0	0	0	0	0	0	0	0															0	0
	給与住宅	0	0	0	0	0	0	0	0	0	0	1	150															1	150
	分譲住宅	0	0	0	0	0	0	0	0	0	0	0	0															0	0
亀山市	計	13	1,551	26	2,797	24	2,658	12	1,216	30	3,457	11	1,275	0	0	0	0	0	0	0	0	0	0	0	0	0	116	12,954	
	持家	11	1,347	13	1,405	20	2,212	11	1,106	30	3,457	10	1,167															95	10,694
	貸家	0	0	0	0	1	145	0	0	0	0	0	0															1	145
	給与住宅	0	0	1	104	0	0	0	0	0	0	0	0															1	104
	分譲住宅	2	204	12	1,288	3	301	1	110	0	0	1	108															19	2,011
鳥羽市	計	0	0	0	0	3	303	3	292	2	206	2	160	0	0	0	0	0	0	0	0	0	0	0	0	0	10	961	
	持家	0	0	0	0	3	303	3	292	2	206	2	160															10	961
	貸家	0	0	0	0	0	0	0	0	0	0	0	0															0	0
	給与住宅	0	0	0	0	0	0	0	0	0	0	0	0															0	0
	分譲住宅	0	0	0	0	0	0	0	0	0	0	0	0															0	0
熊野市	計	1	120	3	299	3	356	11	819	11	943	2	188	0	0	0	0	0	0	0	0	0	0	0	0	0	31	2,725	
	持家	1	120	1	108	3	356	6	538	5	625	2	188															18	1,935
	貸家	0	0	0	0	0	0	0	0	0	0	0	0															0	0
	給与住宅	0	0	0	0	0	0	5	281	6	318	0	0															11	599
	分譲住宅	0	0	2	191	0	0	0	0	0	0	0	0															2	191
いなべ市	計	19	1,991	16	1,882	26	2,873	27	2,037	18	1,567	17	1,788	0	0	0	0	0	0	0	0	0	0	0	0	0	123	12,138	
	持家	18	1,890	16	1,882	21																							

図(1)住宅着工戸数・対前年同月比の推移(三重県分)



図(2)利用関係別着工状況(三重県分)

