

08SNA

令和2年度

三重県の市町民経済計算

(概要版)

令和5年11月

三重県 政策企画部 統計課

はじめに

本報告書は、令和2年度の三重県の市町民経済計算の結果をとりまとめたものです。

先般公表した「令和2年度三重県民経済計算結果」が県全体の経済活動の実態を包括的に表しているのに対し、本報告書は県民経済計算の計数を基に市町単位に按分方式で推計を行ったもので、北勢、中南勢、伊勢志摩、伊賀、東紀州の県内5つの地域や29の市町における経済の規模や所得水準を表しているところに特徴があります。

全国的にも、地域や市町規模の経済状態を推計・分析して、今後の地域振興などに生かそうとする試みが広くなされており、本報告書がこのような試みの一助になれば幸いです。

市町民経済計算は、内閣府経済社会総合研究所が作成した「県民経済計算推計方法ガイドライン」に基づき推計した「県民経済計算結果」の計数を基にしており、その計数等の改訂に伴い、平成23年度から令和元年度までの数値についても遡って改訂しています。

経済計算の推計手法については、今後更に研究を重ね、精度の向上と内容の充実に努めてまいります。

最後に、この経済計算を行うにあたり皆様方から貴重な資料のご提供やご指導を賜りましたことを、紙面をお借りしてお礼申し上げます。

令和5年11月

三重県政策企画部統計課長

ご利用にあたって

1 本報告書は、国際連合で合意された国民経済計算の国際基準である08SNA (System of National Accounts)に準拠して内閣府経済社会総合研究所が作成した「県民経済計算推計方法ガイドライン」に基づき推計した、「令和2年度三重県民経済計算結果」を各種の統計数値を用いて市町単位に按分方式で推計したものです。

なお、県民経済計算の概念と用語については、以下のURLから解説をご覧ください（三重県ホームページにリンクします）。

https://www.pref.mie.lg.jp/DATABOX/31788002741_00001.htm

2 数値は、県民経済計算と同様に、「在庫品評価調整（価格変動による在庫品評価額の増減分を除去すること）」を行った後のものです。

3 報告書中の数値は、表章単位未満を四捨五入しているために総数と内訳の合計とが一致しない場合があります。

4 報告書中に用いた記号の意味は次のとおりです。

- 「▲」 …当該数値がマイナスのもの
- 「0」または「0.0」 …表章単位に満たないもの
- 「—」 …当該数値がないもの、または表章できないもの

5 増加率は次式により算出しています。

$$(A_1 - A_0) / |A_0| (\text{絶対値}) \times 100$$

A_1 : 当該年度の計数
 A_0 : 前年度の計数

6 報告書中の産業の内訳は、次のとおりです。

第1次産業……「農業」、「林業」、「水産業」

第2次産業……「鉱業」、「製造業」、「建設業」

第3次産業……「電気・ガス・水道・廃棄物処理業」、「卸売・小売業」、「運輸・郵便業」、
「宿泊・飲食サービス業」、「情報通信業」、「金融・保険業」、「不動産業」、
「専門・科学技術、業務支援サービス業」、「公務」、「教育」、「保健衛生・
社会事業」、「その他のサービス」

7 新たなデータの採用や推計方法の改善などにより遡及改訂を行っており、各計数は既報の公表値とは異なります。平成23年度以降の過年度の計数についても、最新の報告書の数値をご利用ください。

また、既報の平成22年度以前の推計値とは接続していないのでご注意ください。

8 県民経済計算では生産系列において実質値についても推計していますが、市町民経済計算では資料の制約などにより実質値を推計することが困難であるため、本報告書の計数については名目値で表記しています。

9 本報告書についてのお問い合わせ先は、下記のとおりです。

〒514-0004 三重県津市栄町1丁目954

(栄町庁舎2階)

三重県政策企画部統計課 分析・情報班

TEL 059-224-3051 (直通)

FAX 059-224-2046

E-mail tokei@pref.mie.lg.jp

目次

令和2年度三重県の市町民経済計算のポイント	1
I 市町別にみた令和2年度市町民経済計算の概況	2
1 市町内総生産	3
2 対前年度増加率	4
3 一人当たり市町民所得	5
4 一人当たり市町民所得の変動係数	6
II 地域別にみた令和2年度市町民経済計算の概況	7
1 北勢地域	8
2 中南勢地域	10
3 伊勢志摩地域	12
4 伊賀地域	14
5 東紀州地域	16
III グラフでみる令和2年度地域別経済	18
IV 統計表	30
令和2年度 経済活動別市町内総生産	31
令和2年度 市町民所得（分配）	31
市町内総生産の推移（平成23年度～令和2年度）	33
対前年増加率の推移（平成24年度～令和2年度）	33
一人当たり分配所得の推移（平成23年度～令和2年度）	34
令和2年度 産業別市町内総生産	34

令和2年度三重県の市町民経済計算のポイント

令和2年度三重県民経済計算の結果を基に、各種の統計数値を基準にした「按分方式」により市町や地域における総生産及び市町民所得の「推計」を行いました。

【推計結果の概要】

1 市町内総生産及び市町民所得の上位5市町

- 市町内総生産は、四日市市が2兆1,317億円で県内1位となり、次いで津市(1兆2,884億円)、鈴鹿市(8,428億円)、松阪市(5,781億円)、伊賀市(5,226億円)の順となりました。
- 市町内総生産の対前年度増加率は県内7市町でプラスとなり、朝日町では情報通信業及び製造業などが増加したことから、15.9%増と最も高い増加率となりました。
- 一人当たり市町民所得では、四日市市(341万8千円)が一人当たり県民所得(294万8千円)を上回り、県内順位は8年ぶりの1位となりました。

(図表1)

順位	市町内総生産 市町 (億円)	対前年度増加率 市町 (%)	一人当たり市町民所得 市町 (千円)
1	四日市市 21,317	朝日町 15.9	四日市市 3,418
2	津市 12,884	四日市市 14.8	いなべ市 3,379
3	鈴鹿市 8,428	御浜町 2.5	川越町 3,344
4	松阪市 5,781	鈴鹿市 2.1	朝日町 3,150
5	伊賀市 5,226	伊賀市 1.8	桑名市 3,117

※本書において、総生産の対前年度増加率は、名目値(時価による表示)の「経済成長率」を表しています。

※本書において、一人当たり市町民所得は、企業の所得などを含んだ市町民経済全体の所得水準を含んだものであり、住民個人の所得や賃金水準を表すものではありません。

2 地域別市町内総生産

- 地域別市町内総生産では、北勢地域で前年度から増加しました。
- 北勢地域では、情報通信業及び製造業などが増加したことから、5.9%増と高い増加率となりました。

(図表2)

	北勢	中南勢	伊勢志摩	伊賀	東紀州
地域別市町内総生産(億円)	45,793	20,131	7,290	7,585	1,932
対前年度増加率(%)	5.9	▲ 2.6	▲ 6.6	▲ 0.5	▲ 8.4

※総生産=産業+輸入品に課される税・関税等

3 地域別一人当たり市町民所得

- 地域別一人当たり市町民所得では、北勢地域(318万4千円)が一人当たり県民所得(294万8千円)を上回りました。

(図表3)

	北勢	中南勢	伊勢志摩	伊賀	東紀州
地域別市町民所得(億円)	26,525	13,898	5,760	4,509	1,503
一人当たり市町民所得(千円)	3,184	2,903	2,526	2,730	2,305
一人当たり市町民所得(全県=100)	108.0	98.5	85.7	92.6	78.2

※(分配)所得=雇用者報酬+財産所得(非企業部門)+企業所得

※一人当たり市町民所得=市町民所得÷市町民人口

注1)各計数は、県民経済計算の結果を按分したものであり、積上計算によるものではありません。

注2)表中の数値は、単位未満を四捨五入したものであり、県全体の総数と地域別の合計とが異なる場合があります。

注3)本書において、単に財産所得というときは非企業部門の財産所得を指しています。

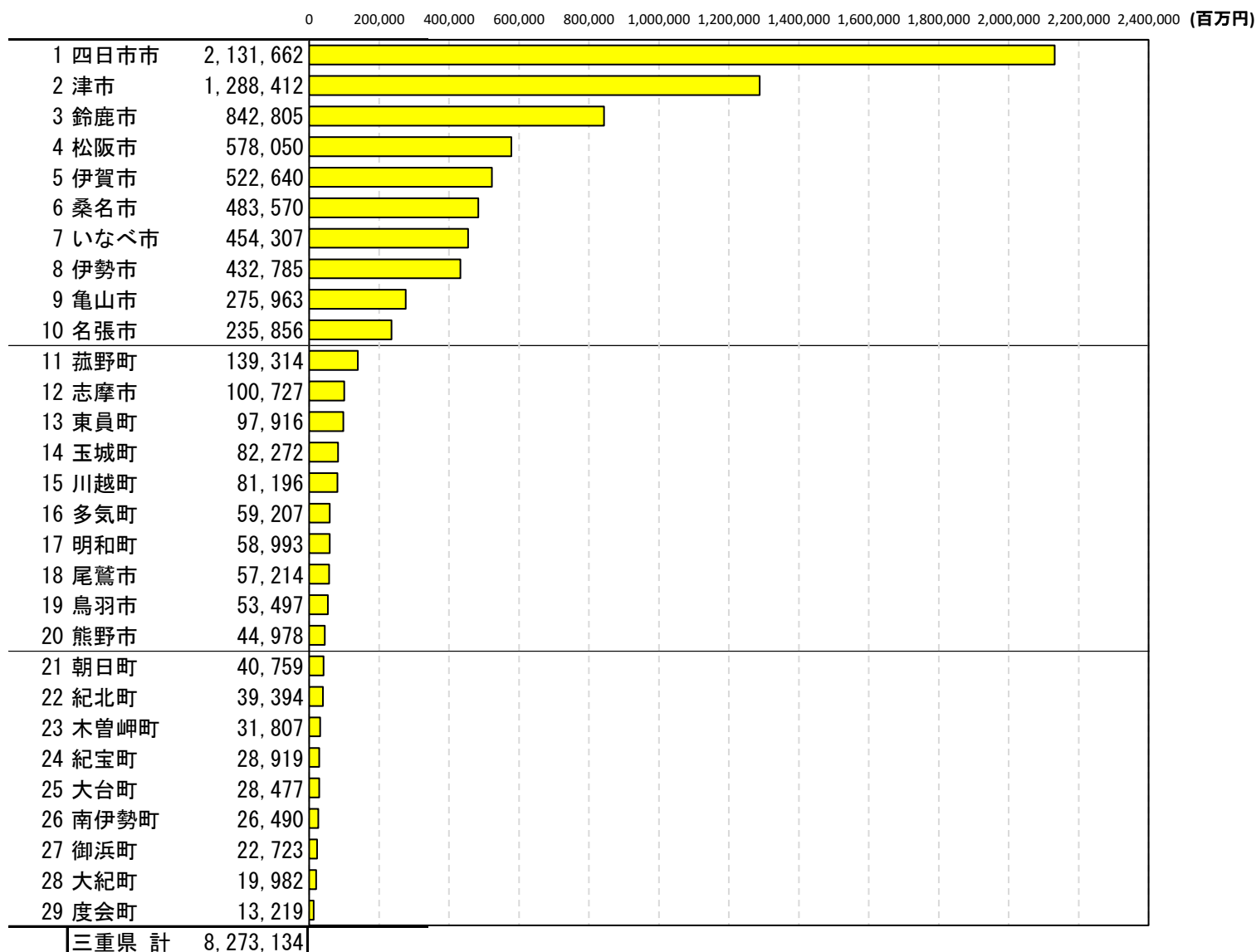
I 市町別にみた令和2年度市町民経済計算の概況

I 市町別にみた令和2年度市町民経済計算の概況

1 市町内総生産

市町内総生産は、四日市市が2兆1,317億円で最も高く、次いで津市(1兆2,884億円)、鈴鹿市(8,428億円)、松阪市(5,781億円)、伊賀市(5,226億円)の順となりました。上位3市の総生産合計は、県内総生産の51.5%を占め、1位から3位までの順位は比較可能な平成23年度以降、10年間同じとなっています。

(図表4) 市町内総生産



(図表5) 過去5年間の市町内総生産上位10市町

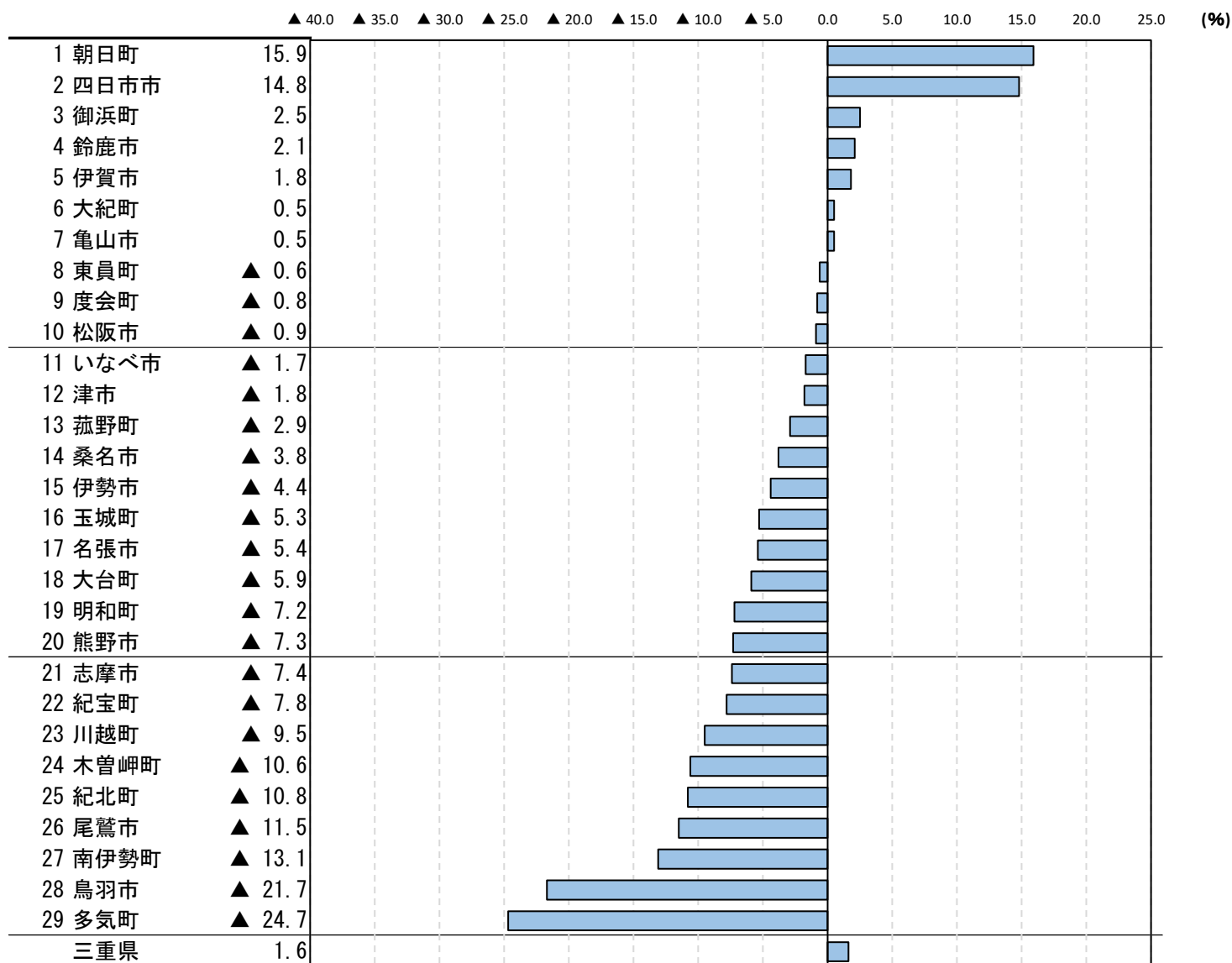
(単位：百万円)

順位	平成27年度	平成28年度	平成29年度	平成30年度	令和元年度
1	四日市市 1,903,322	四日市市 1,918,418	四日市市 2,182,275	四日市市 2,182,980	四日市市 1,856,847
2	津市 1,234,729	津市 1,244,865	津市 1,306,209	津市 1,335,410	津市 1,311,923
3	鈴鹿市 883,223	鈴鹿市 924,307	鈴鹿市 798,755	鈴鹿市 819,491	鈴鹿市 825,287
4	桑名市 543,481	松阪市 539,570	松阪市 578,423	松阪市 593,754	松阪市 583,378
5	松阪市 538,620	桑名市 519,963	桑名市 552,349	伊賀市 529,366	伊賀市 513,209
6	伊賀市 478,448	伊賀市 494,665	伊賀市 520,677	桑名市 518,848	桑名市 502,837
7	伊勢市 458,978	伊勢市 439,025	伊勢市 454,534	いなべ市 496,565	いなべ市 461,939
8	いなべ市 395,771	いなべ市 417,830	いなべ市 452,107	伊勢市 453,569	伊勢市 452,598
9	名張市 251,925	亀山市 300,424	亀山市 294,828	亀山市 275,858	亀山市 274,567
10	亀山市 231,829	名張市 254,330	名張市 267,654	名張市 267,382	名張市 249,344

2 対前年度増加率

市町内総生産の対前年度増加率をみると、朝日町が15.9%増と最も大きく、次いで四日市市が14.8%増、御浜町が2.5%増、鈴鹿市が2.1%増、伊賀市が1.8%増など7市町で増加となりました。一方で、多気町が24.7%減、鳥羽市が21.7%減、南伊勢町が13.1%減、尾鷲市が11.5%減、紀北町が10.8%減など22市町で減少となりました。

(図表6) 対前年度増加率



(図表7) 過去5年間の市町内総生産の対前年度増加率上位10位

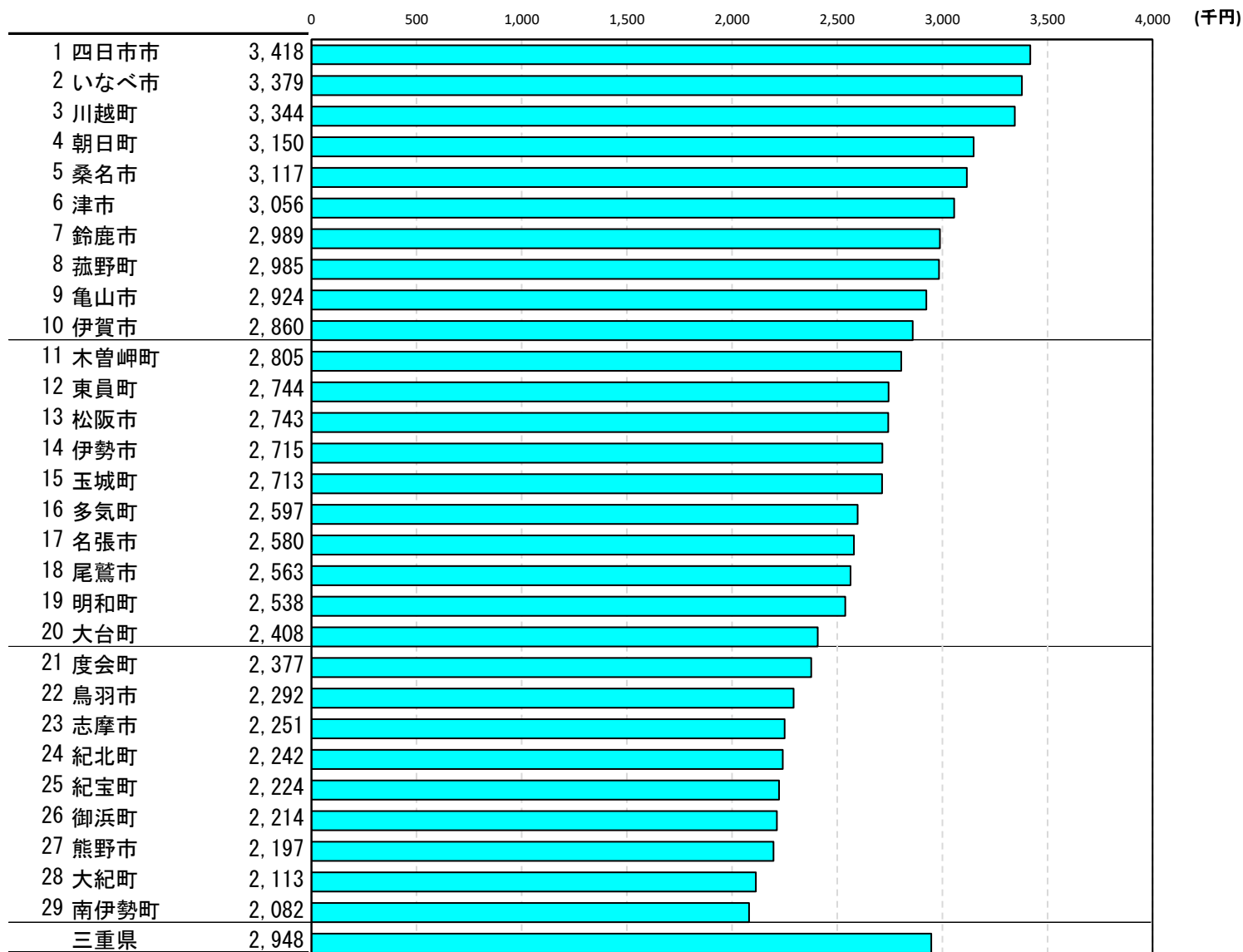
(単位：%)

順位	平成27年度	平成28年度	平成29年度	平成30年度	令和元年度
1	亀山市 41.0	多気町 63.5	朝日町 15.0	いなべ市 9.8	紀宝町 15.2
2	多気町 27.1	亀山市 29.6	四日市市 13.8	東員町 7.4	大紀町 13.6
3	川越町 21.6	朝日町 19.3	いなべ市 8.2	木曾岬町 4.3	御浜町 13.6
4	菰野町 16.3	菰野町 7.2	明和町 7.7	多気町 4.2	尾鷲市 7.3
5	いなべ市 10.4	いなべ市 5.6	松阪市 7.2	菰野町 3.4	大台町 6.0
6	木曾岬町 9.1	鈴鹿市 4.7	桑名市 6.2	玉城町 3.0	度会町 4.1
7	鈴鹿市 9.0	伊賀市 3.4	木曾岬町 5.7	松阪市 2.7	玉城町 3.0
8	東員町 7.3	熊野市 3.2	度会町 5.3	鈴鹿市 2.6	明和町 2.5
9	伊勢市 5.5	明和町 2.5	伊賀市 5.3	津市 2.2	熊野市 2.2
10	明和町 5.5	南伊勢町 1.6	名張市 5.2	伊賀市 1.7	紀北町 1.8

3 一人当たり市町民所得

一人当たり市町民所得をみると、四日市市が341万8千円で最も高く、次いでいなべ市(337万9千円)、川越町(334万4千円)、朝日町(315万円)、桑名市(311万7千円)の順となりました。以下、津市、鈴鹿市、菰野町までの8市町の一人当たり市町民所得が、一人当たり県民所得(294万8千円)を上回りました。

(図表8) 一人当たり市町民所得(千円)



※本書において、一人当たり市町民所得は、企業の所得などを含んだ市町民経済全体の所得水準を含んだものであり、住民個人の所得や賃金水準を表すものではありません。

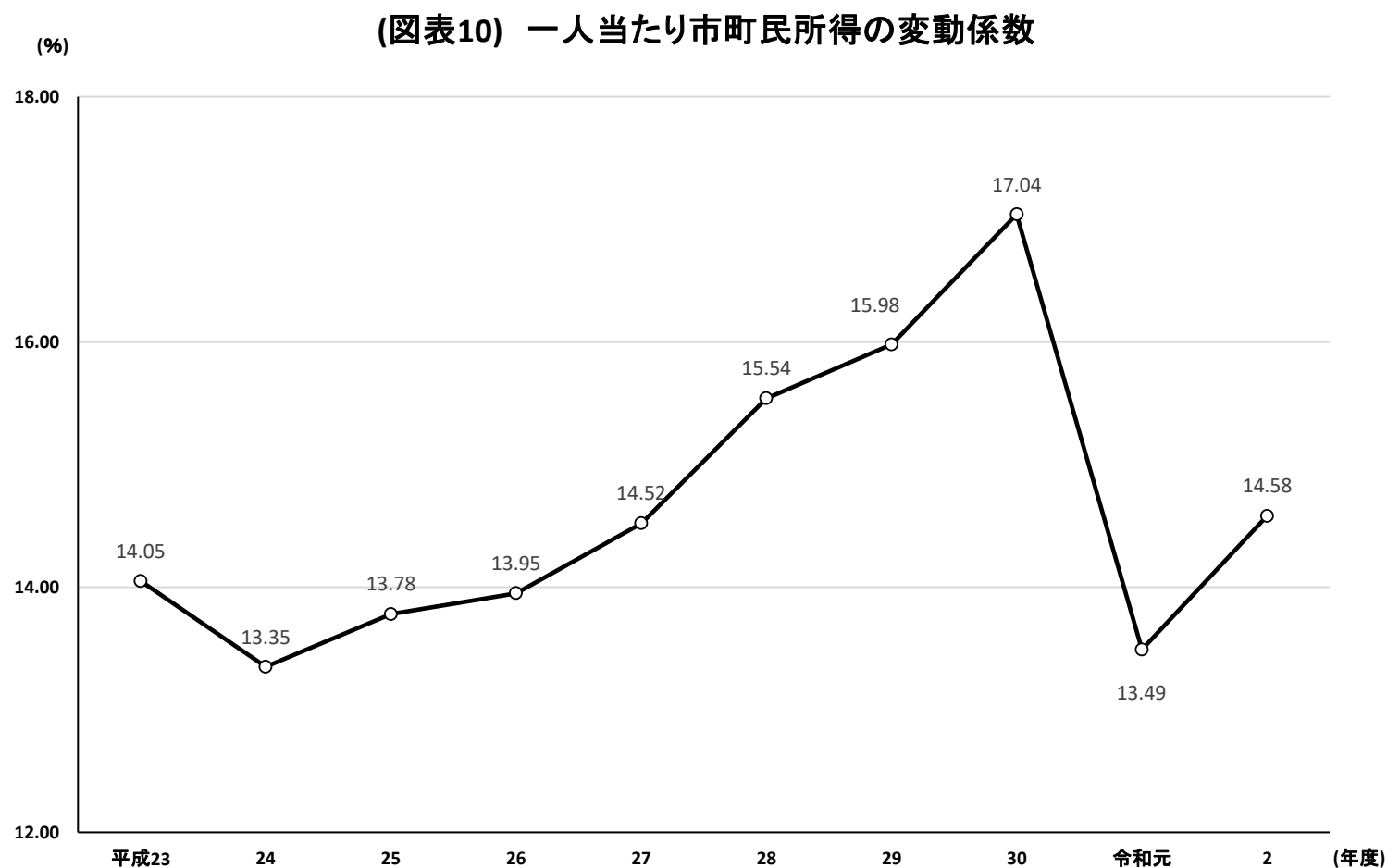
(図表9) 過去5年間の一人当たり市町民所得上位10市町

(単位：千円)

順位	平成27年度		平成28年度		平成29年度		平成30年度		令和元年度	
1	川越町	3,729	川越町	3,774	川越町	3,907	いなべ市	4,007	川越町	3,510
2	四日市市	3,349	いなべ市	3,649	いなべ市	3,833	川越町	3,834	四日市市	3,368
3	いなべ市	3,305	四日市市	3,480	四日市市	3,715	四日市市	3,755	桑名市	3,206
4	桑名市	3,169	朝日町	3,244	朝日町	3,444	朝日町	3,473	津市	3,172
5	津市	3,107	桑名市	3,204	桑名市	3,358	桑名市	3,341	いなべ市	3,172
6	朝日町	3,073	津市	3,174	津市	3,318	津市	3,316	朝日町	3,163
7	菰野町	2,989	亀山市	3,123	亀山市	3,269	伊賀市	3,293	菰野町	3,034
8	木曾岬町	2,975	菰野町	3,110	伊賀市	3,254	菰野町	3,255	鈴鹿市	3,027
9	鈴鹿市	2,965	鈴鹿市	3,102	菰野町	3,222	亀山市	3,231	伊賀市	2,942
10	伊賀市	2,948	伊賀市	3,096	鈴鹿市	3,181	鈴鹿市	3,214	亀山市	2,907

4 一人当たり市町民所得の変動係数

一人当たり市町民所得の市町間におけるバラツキを表す変動係数は2年ぶりに増加し、14.58となりました。



※この項において、「変動係数」は、全県に対する市町の開差率を相対的に表しています。変動係数は、小さいほど一人当たり市町民所得の市町間におけるバラツキが小さいことを表し、逆に、大きいほどバラツキが大きいことを表しています。

$$\text{「変動係数」} = \text{「市町の一人当たり所得の標準偏差」} \div \text{「市町の一人当たり所得の平均値」} \times 100$$

II 地域別にみた令和2年度市町民経済計算の概況

地域別市町一覧

【北勢地域】

四日市市、桑名市、鈴鹿市、亀山市、いなべ市、
木曾岬町、東員町、菰野町、朝日町、川越町

【中南勢地域】

津市、松阪市、
多気町、明和町、大台町

【伊勢志摩地域】

伊勢市、鳥羽市、志摩市、
玉城町、度会町、大紀町、南伊勢町

【伊賀地域】

名張市、伊賀市

【東紀州地域】

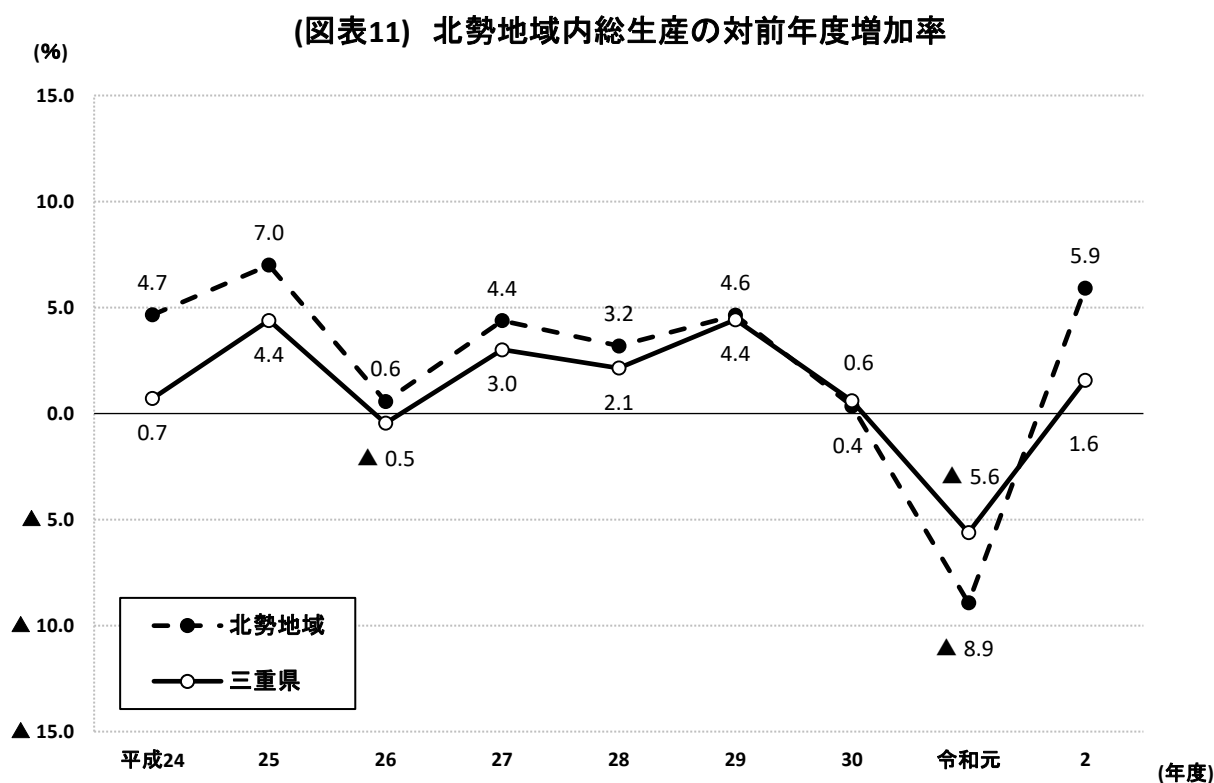
尾鷲市、熊野市、
紀北町、御浜町、紀宝町

II 地域別にみた令和2年度市町民経済計算の概況

1 北勢地域

(1) 地域内総生産の動き

北勢地域内総生産は4兆5,793億円(対前年度増加率5.9%増)で、2年ぶりの増加となりました。



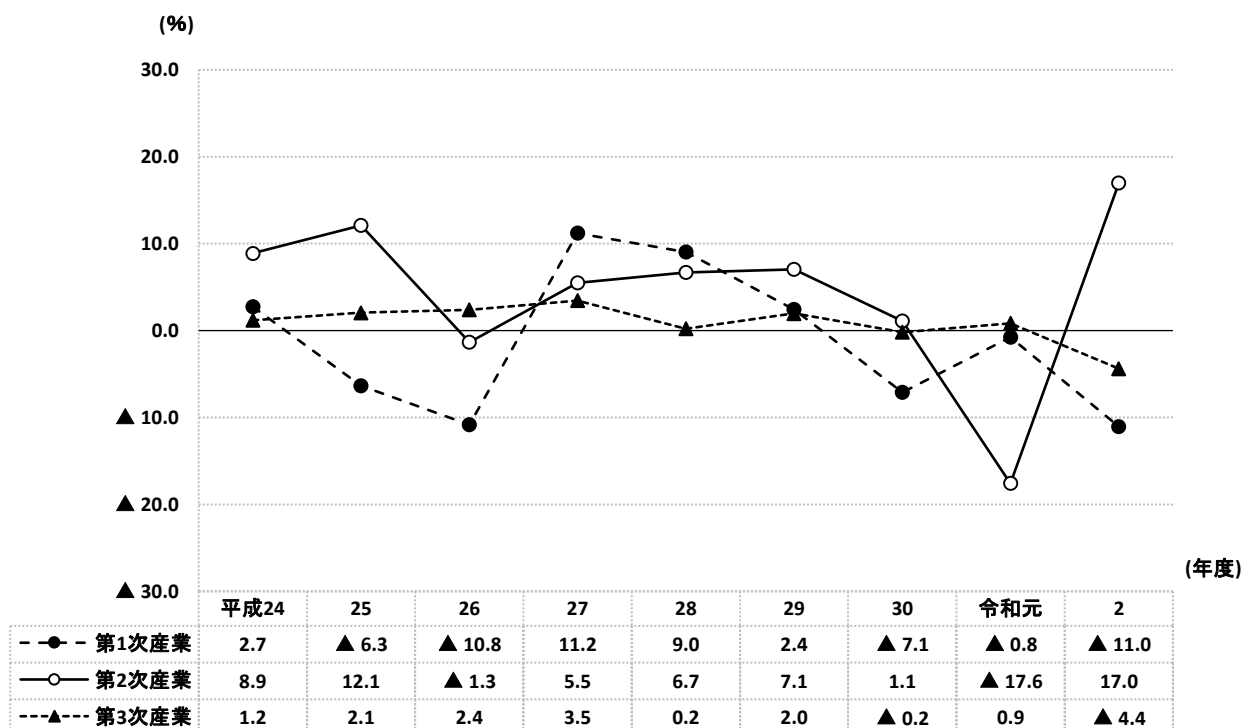
産業別の対前年度増加率をみると、第1次産業が11.0%減、第2次産業が17.0%増、第3次産業が4.4%減となりました。

第1次産業では、水産業が15.0%減、農業が10.9%減、林業が0.7%減となりました。

第2次産業では、建設業が10.4%減、鉱業が0.2%減となったものの、製造業が19.7%増となりました。

第3次産業では、宿泊・飲食サービス業が38.7%減、運輸・郵便業が13.4%減などとなったものの、情報通信業が19.8%増、専門・科学技術、業務支援サービス業が4.6%増などとなりました。

(図表12) 北勢地域内産業別総生産の対前年度増加率

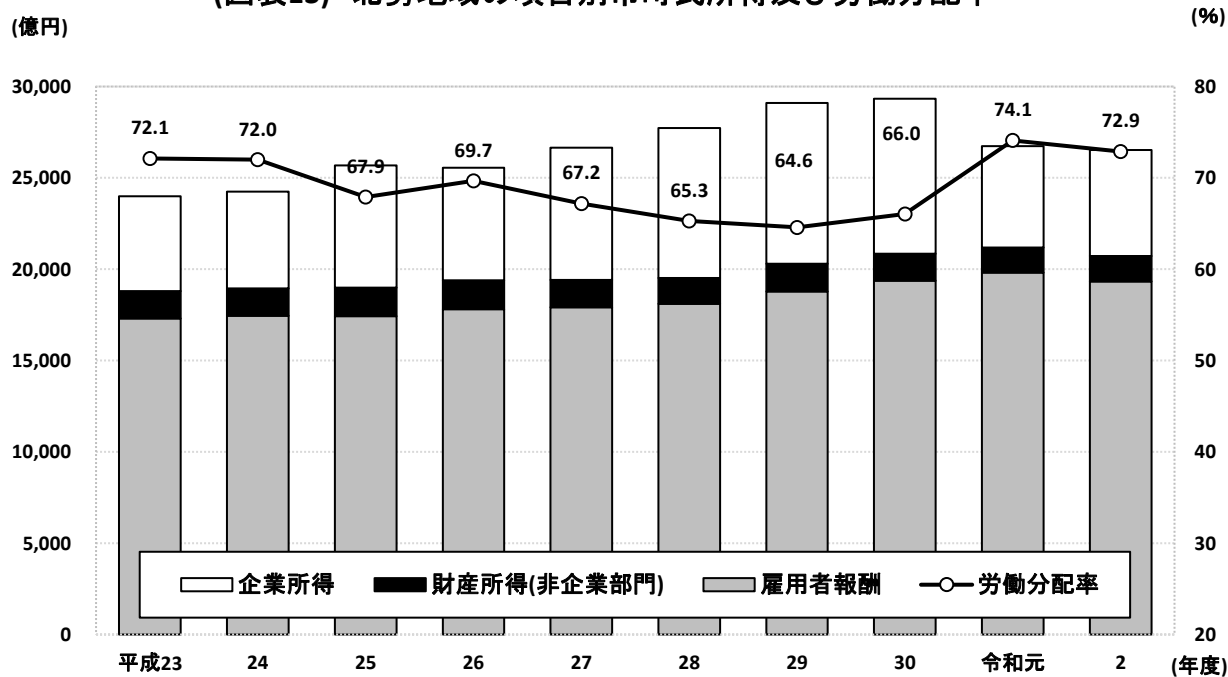


(2) 地域別市町民所得(分配)の動き

北勢地域市町民所得(分配)は2兆6,525億円(対前年度増加率0.8%減)で、2年連続の減少となりました。項目別の対前年度増加率をみると、雇用者報酬が2.4%減、財産所得(非企業部門)が0.7%増、企業所得が4.6%増となりました。

労働分配率は72.9%となり、前年度から1.2ポイント下落しました。

(図表13) 北勢地域の項目別市町民所得及び労働分配率



労働分配率とは

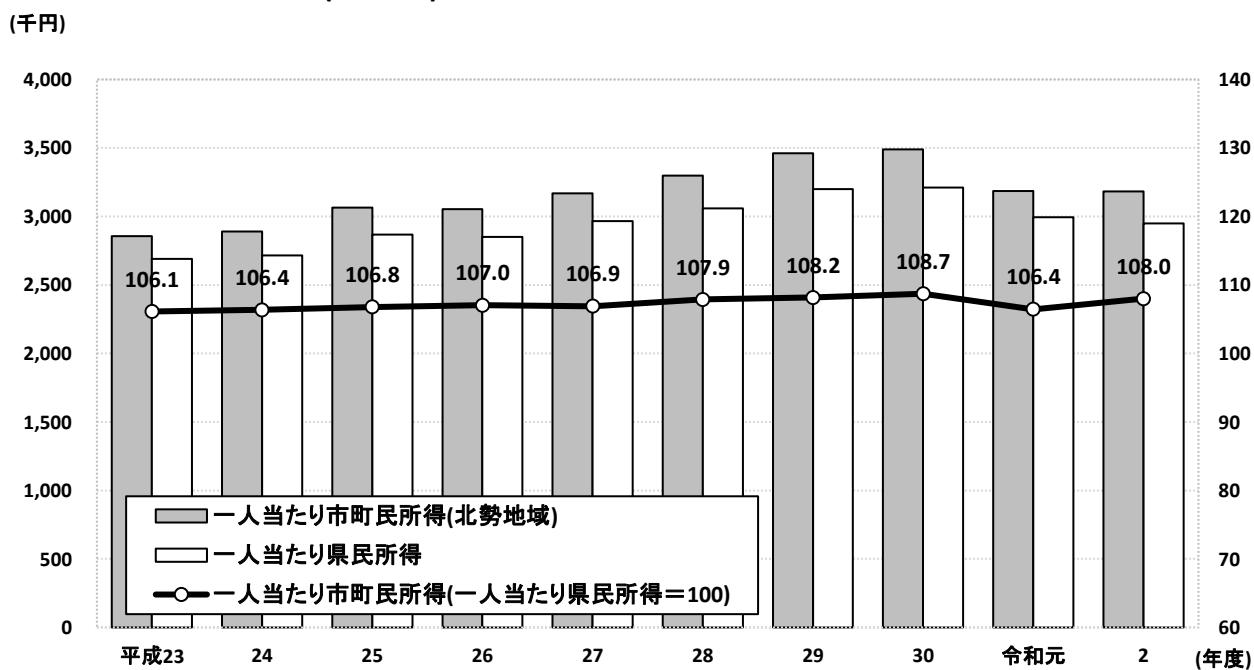
総所得のうち労働に分配される比率をいい、ここでは県(市町)民所得における雇用者報酬(賃金・給与所得、雇主の社会負担を含む)割合で算出しています。

一般的に景気拡大期には労働分配率は低下し、後退期には上昇する傾向があります。

これは、景気や産出量の変動に対して雇用量をあまり変動させないという従来からの雇用慣行が大きな要因になっています。

北勢地域の一人当たり市町民所得は318万4千円(対前年度増加率0.1%減)で、県民所得(294万8千円)を100とした場合の水準は108.0となりました。

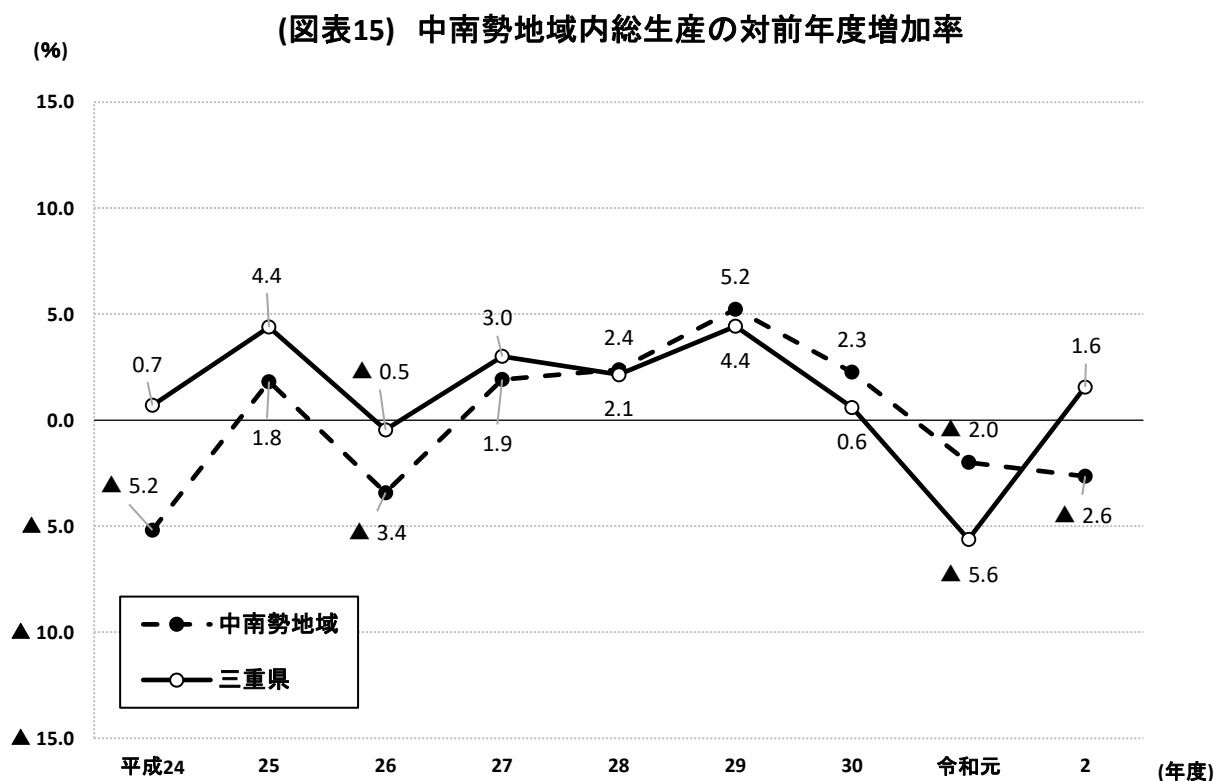
(図表14) 北勢地域の一人当たり市町民所得



2 中南勢地域

(1) 地域内総生産の動き

中南勢地域内総生産は2兆131億円(対前年度増加率2.6%減)で、2年連続の減少となりました。



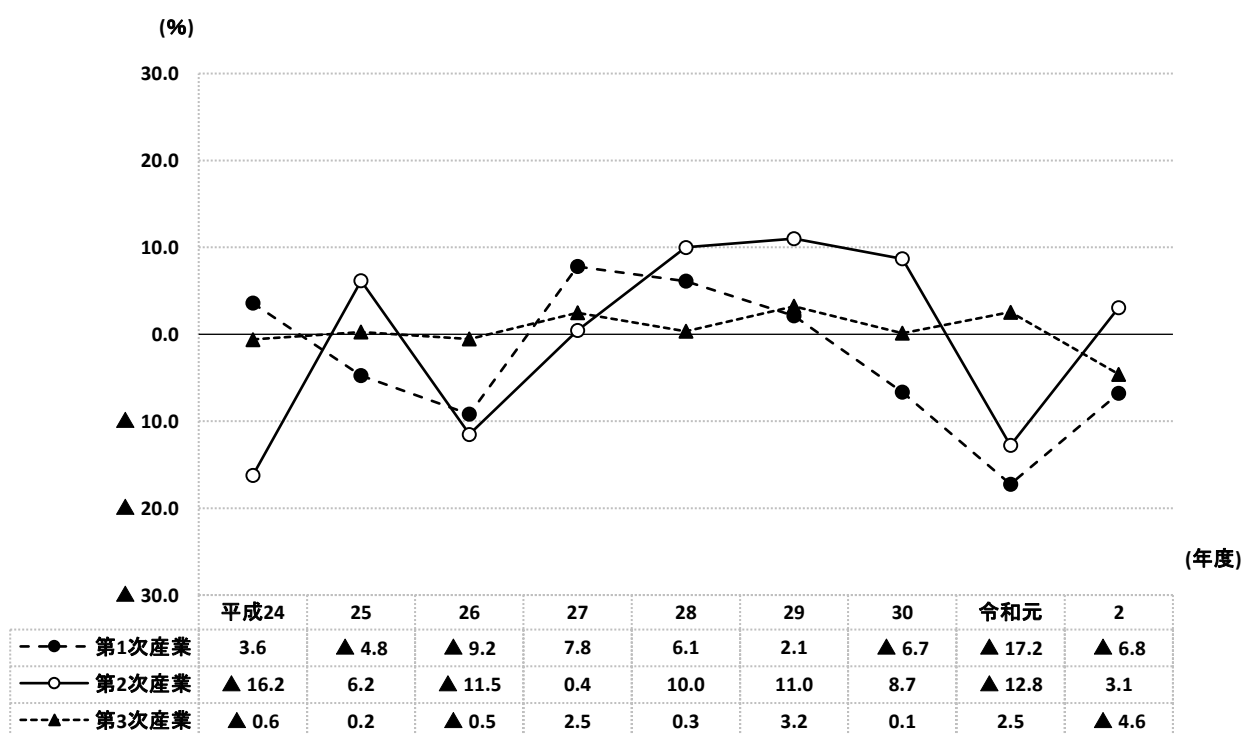
産業別の対前年度増加率をみると、第1次産業が6.8%減、第2次産業が3.1%増、第3次産業が4.6%減となりました。

第1次産業では、水産業が13.4%減、農業が6.5%減、林業が2.8%減となりました。

第2次産業では、建設業が4.4%減となったものの、製造業が4.7%増、鉱業が1.0%増となりました。

第3次産業では、宿泊・飲食サービス業が37.7%減、運輸・郵便業が33.6%減などとなったものの、専門・科学技術、業務支援サービス業が4.8%増、不動産業が3.9%増などとなりました。

(図表16) 中南勢地域内産業別総生産の対前年度増加率

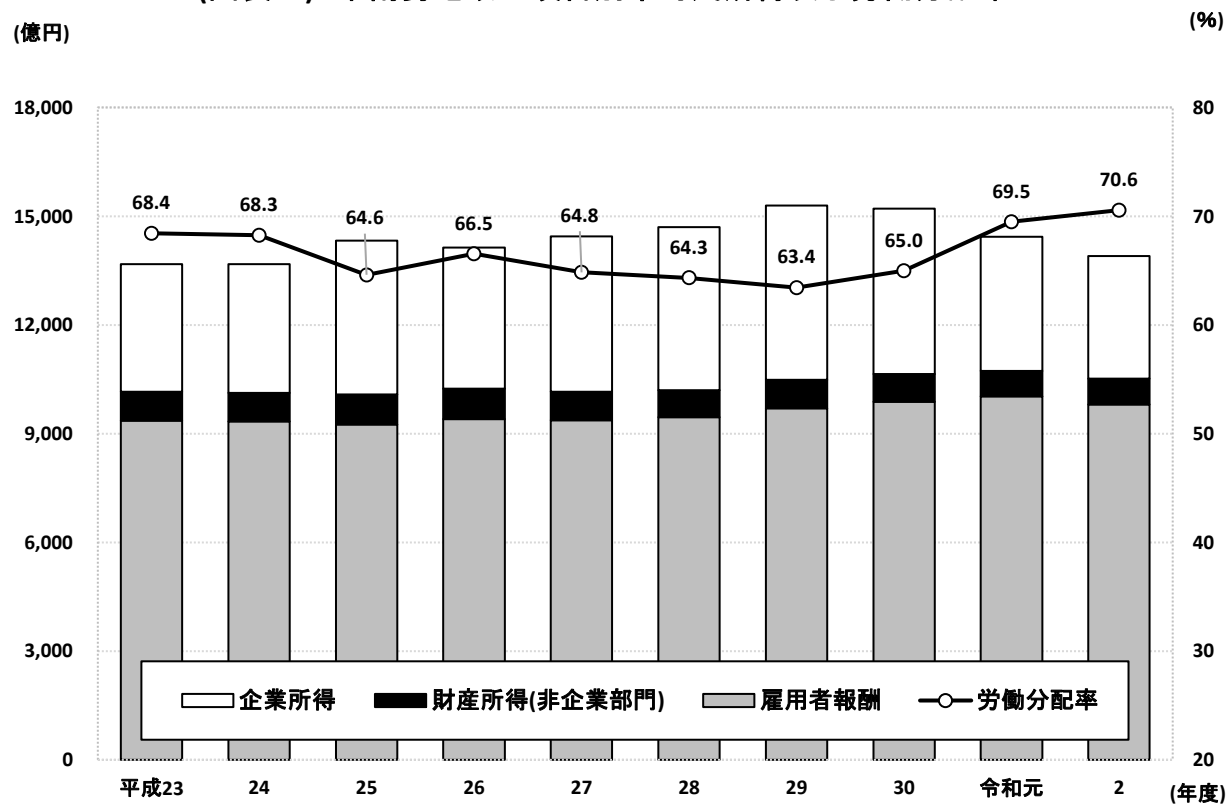


(2) 地域別市町民所得(分配)の動き

中南勢地域市町民所得(分配)は1兆3,898億円(対前年度増加率3.7%減)で、3年連続の減少となりました。項目別の対前年度増加率をみると、雇用者報酬が2.2%減、財産所得(非企業部門)が0.9%増、企業所得が8.6%減となりました。

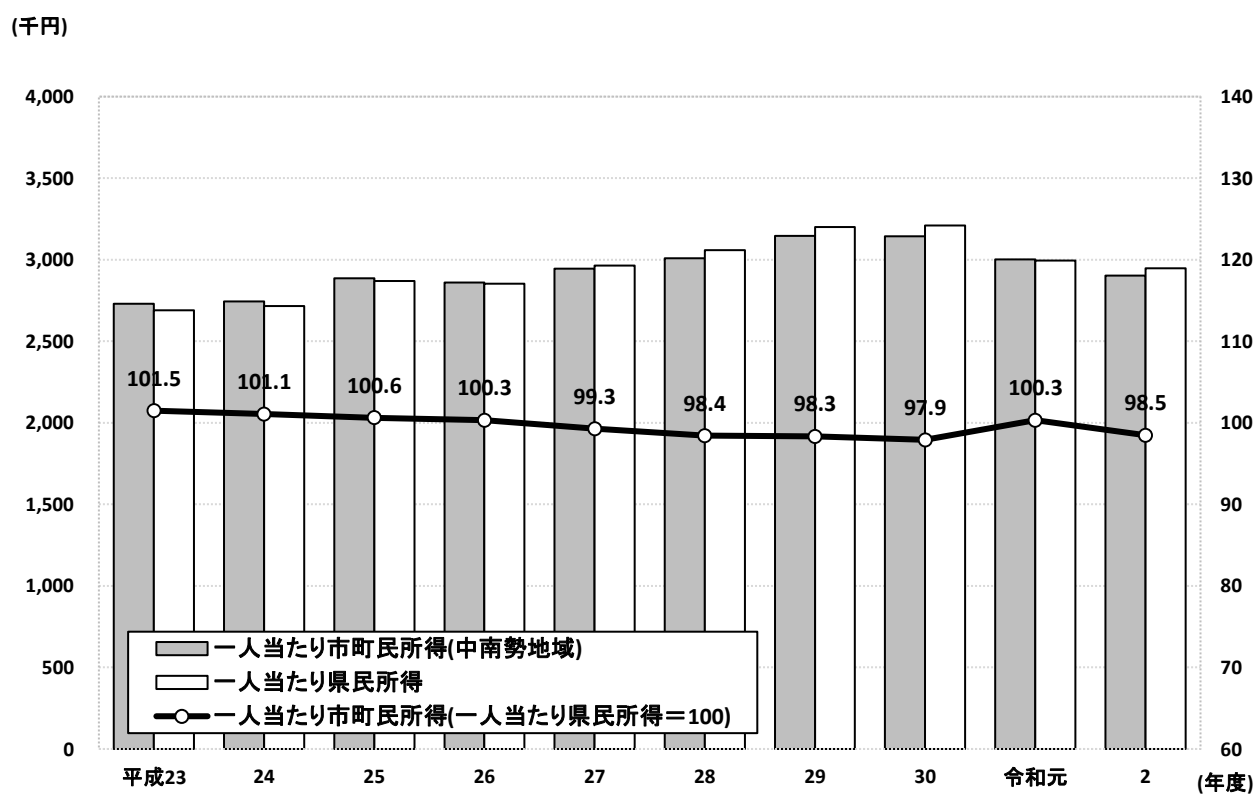
労働分配率は70.6%となり、前年度から1.1ポイント上昇しました。

(図表17) 中南勢地域の項目別市町民所得及び労働分配率



中南勢地域の一人当たり市町民所得は290万3千円(対前年度増加率3.3%減)で、県民所得(294万8千円)を100とした場合の水準は98.5となりました。

(図表18) 中南勢地域の一人当たり市町民所得

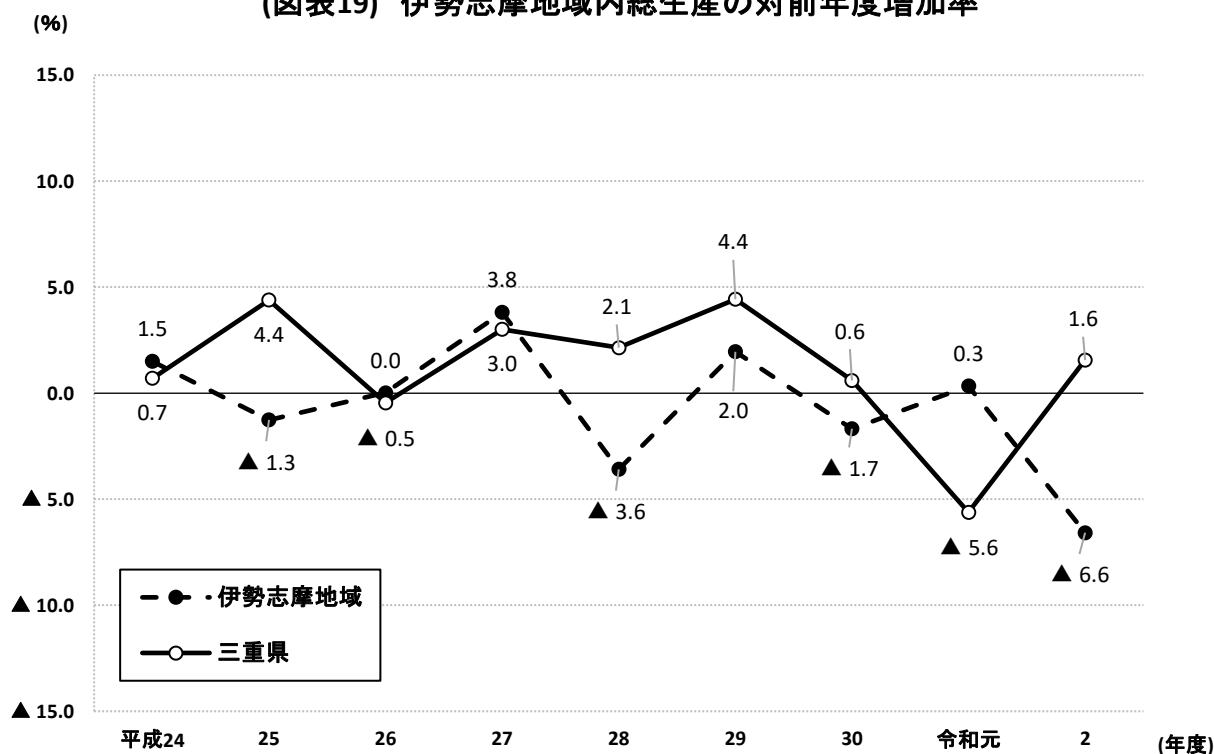


3 伊勢志摩地域

(1) 地域内総生産の動き

伊勢志摩地域内総生産は7,290億円(対前年度増加率6.6%減)で、2年ぶりの減少となりました。

(図表19) 伊勢志摩地域内総生産の対前年度増加率



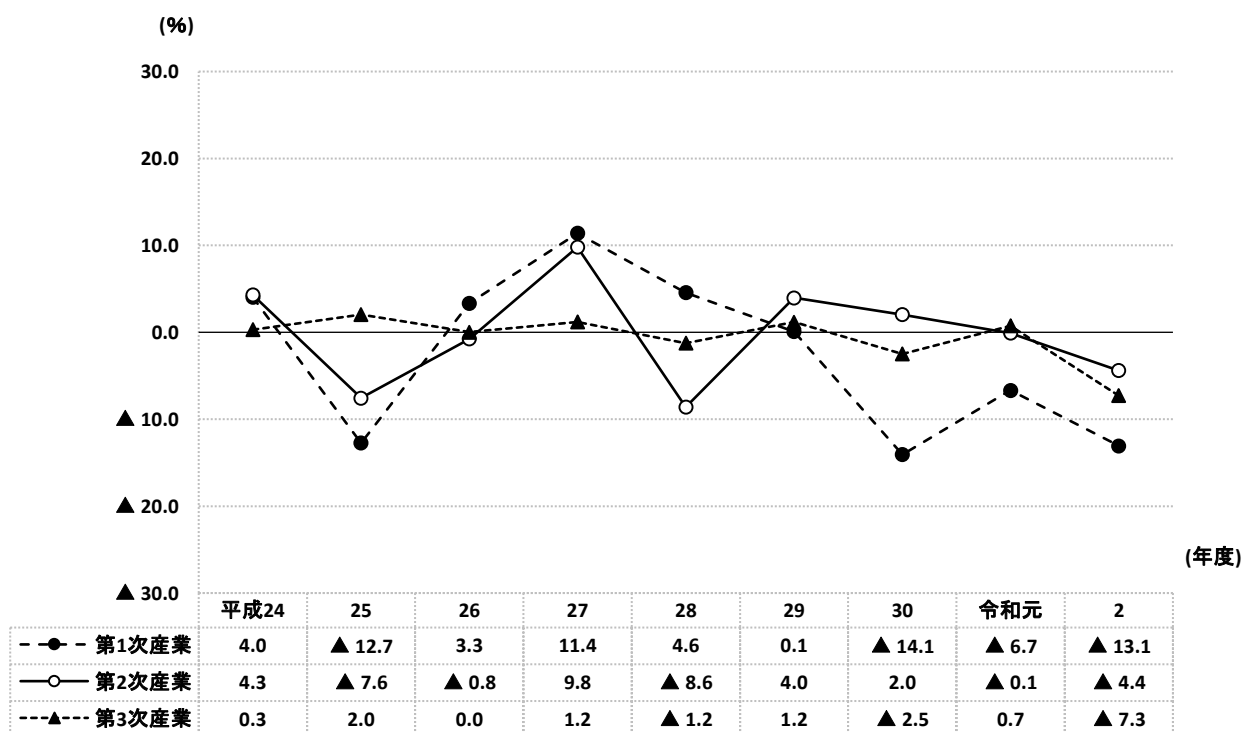
産業別の対前年度増加率をみると、第1次産業が13.1%減、第2次産業が4.4%減、第3次産業が7.3%減となりました。

第1次産業では、水産業が16.5%減、林業が7.3%減、農業が6.8%減となりました。

第2次産業では、建設業が14.3%減、製造業が1.7%減となったものの、鉱業が3.8%増となりました。

第3次産業では、宿泊・飲食サービス業が40.7%減、運輸・郵便業が21.5%減などとなったものの、教育が3.5%増、専門・科学技術、業務支援サービス業が2.7%増などとなりました。

(図表20) 伊勢志摩地域内産業別総生産の対前年度増加率

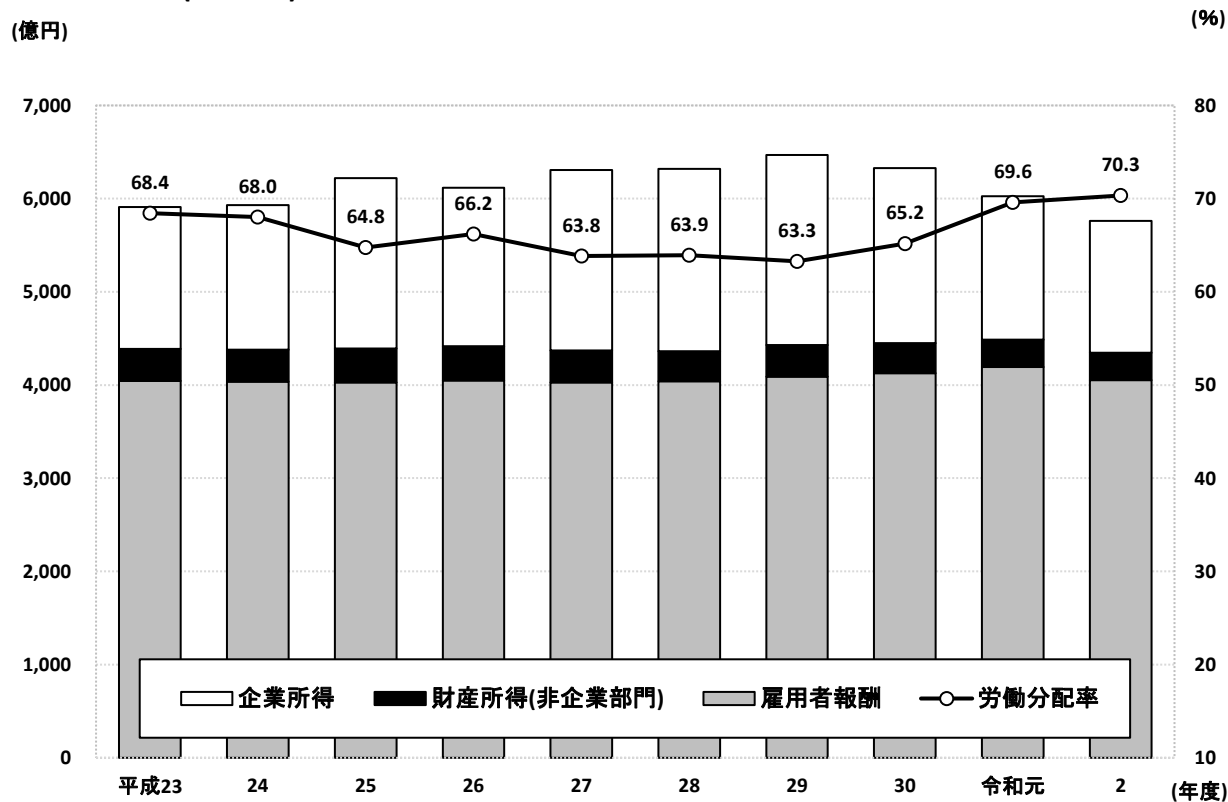


(2) 地域別市町民所得(分配)の動き

伊勢志摩地域市町民所得(分配)は5,760億円(対前年度増加率4.4%減)で、3年連続の減少となりました。項目別の対前年度増加率をみると、雇用者報酬が3.4%減、財産所得(非企業部門)が0.3%増、企業所得が8.1%減となりました。

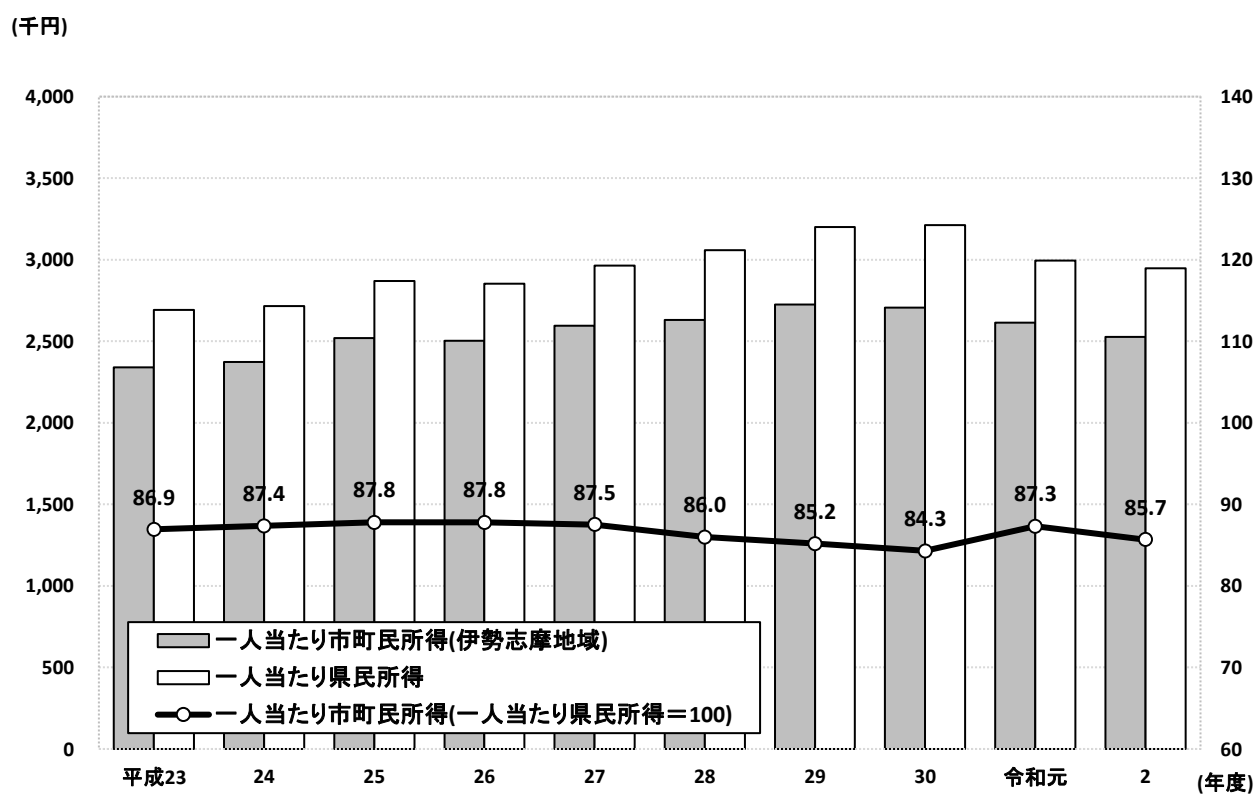
労働分配率は70.3%となり、前年度から0.8ポイント上昇しました。

(図表21) 伊勢志摩地域の項目別市町民所得及び労働分配率



伊勢志摩地域の一人当たり市町民所得は252万6千円(対前年度増加率3.4%減)で、県民所得(294万8千円)を100とした場合の水準は85.7となりました。

(図表22) 伊勢志摩地域の一人当たり市町民所得

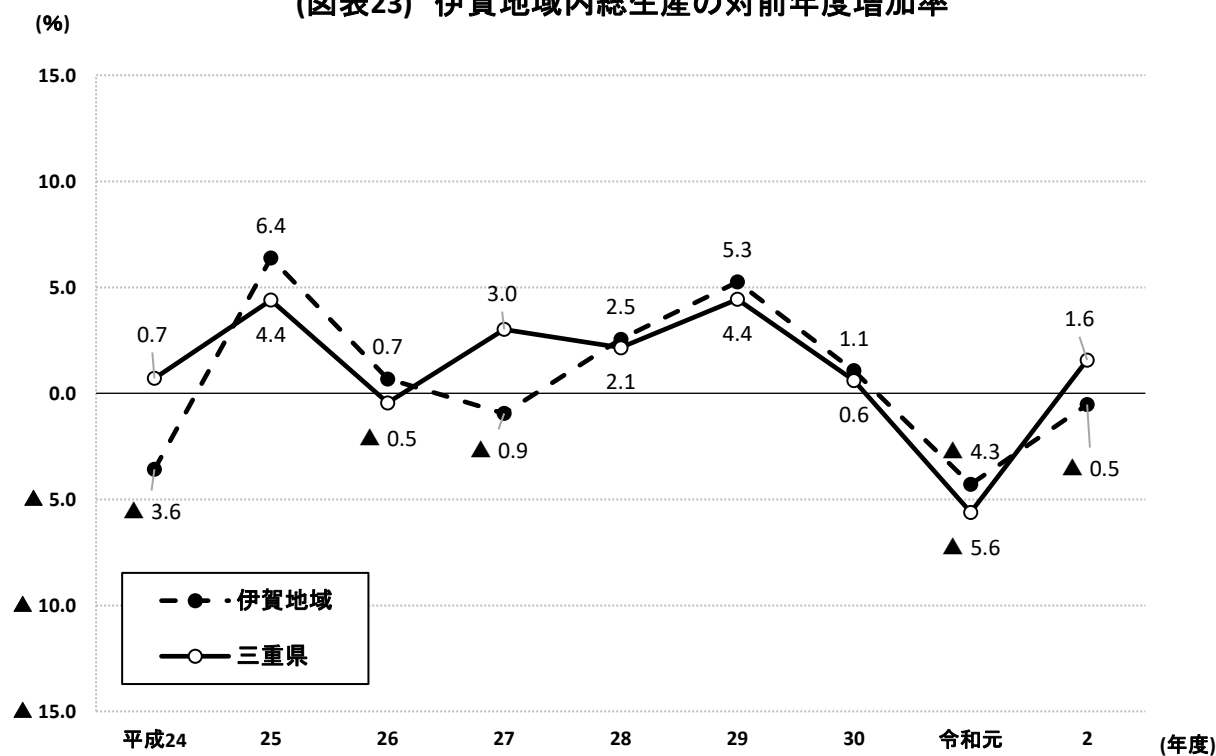


4 伊賀地域

(1) 地域内総生産の動き

伊賀地域内総生産は7,585億円(対前年度増加率0.5%減)で、2年連続の減少となりました。

(図表23) 伊賀地域内総生産の対前年度増加率



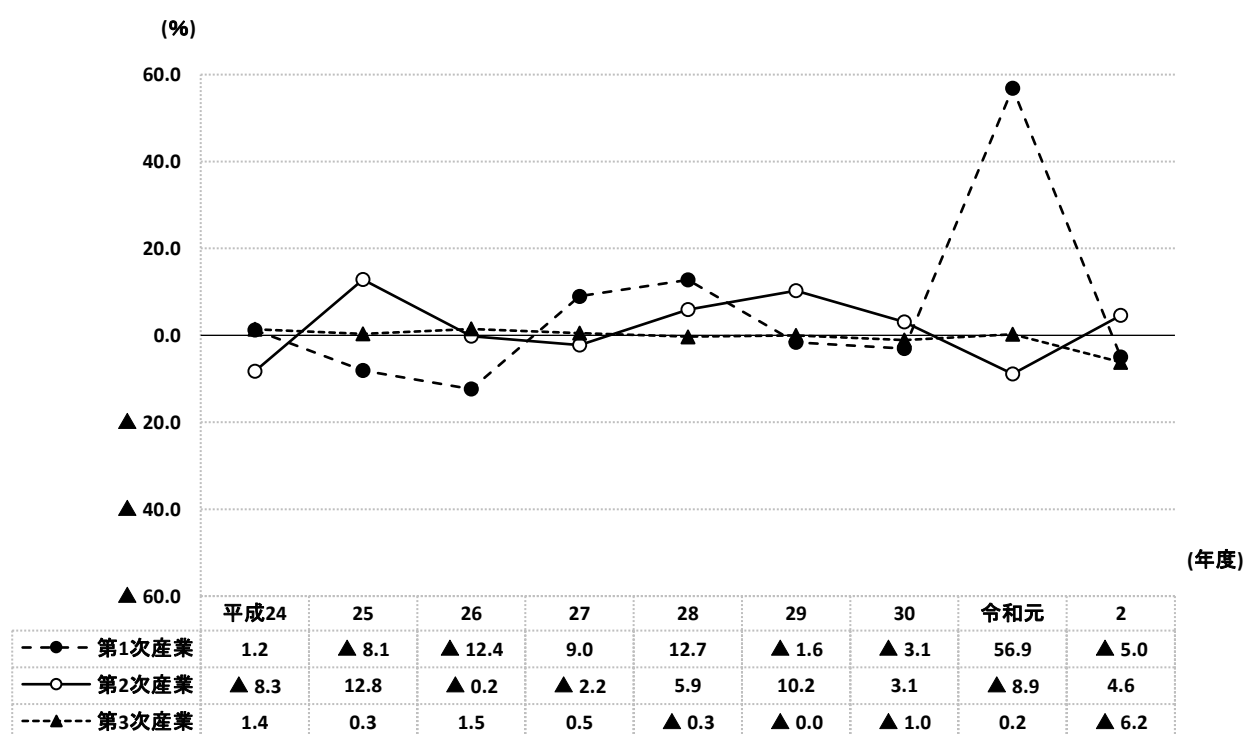
産業別の対前年度増加率をみると、第1次産業が5.0%減、第2次産業が4.6%増、第3次産業が6.2%減となりました。

第1次産業では、林業が9.4%減、農業が4.8%減となりました。

第2次産業では、建設業が16.8%減となったものの、製造業が6.7%増、鉱業が1.9%増となりました。

第3次産業では、宿泊・飲食サービス業が38.8%減、運輸・郵便業が21.5%減などとなったものの、情報通信業が34.0%増、教育が3.1%増などとなりました。

(図表24) 伊賀地域内産業別総生産の対前年度増加率

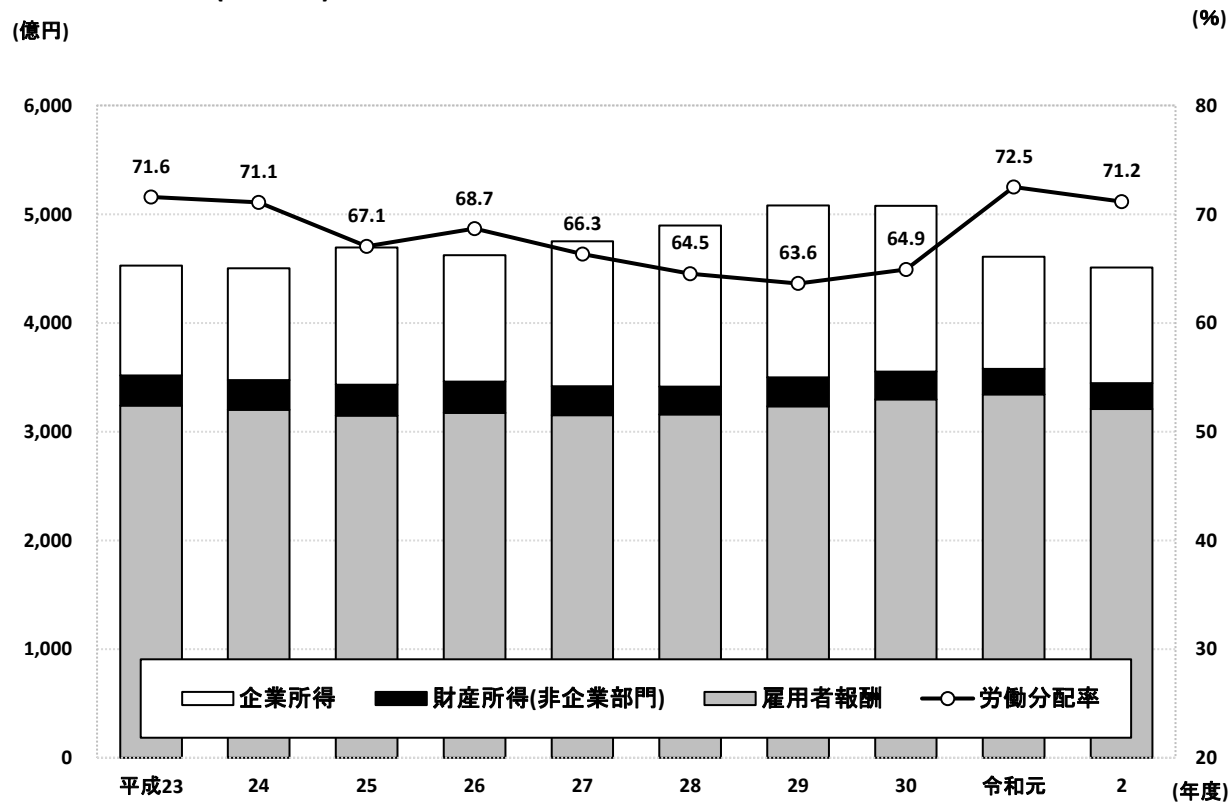


(2) 地域別市町民所得(分配)の動き

伊賀地域市町民所得(分配)は4,509億円(対前年度増加率2.2%減)で、3年連続の減少となりました。項目別の対前年度増加率をみると、雇用者報酬が4.0%減、財産所得(非企業部門)が0.6%減、企業所得が3.3%増となりました。

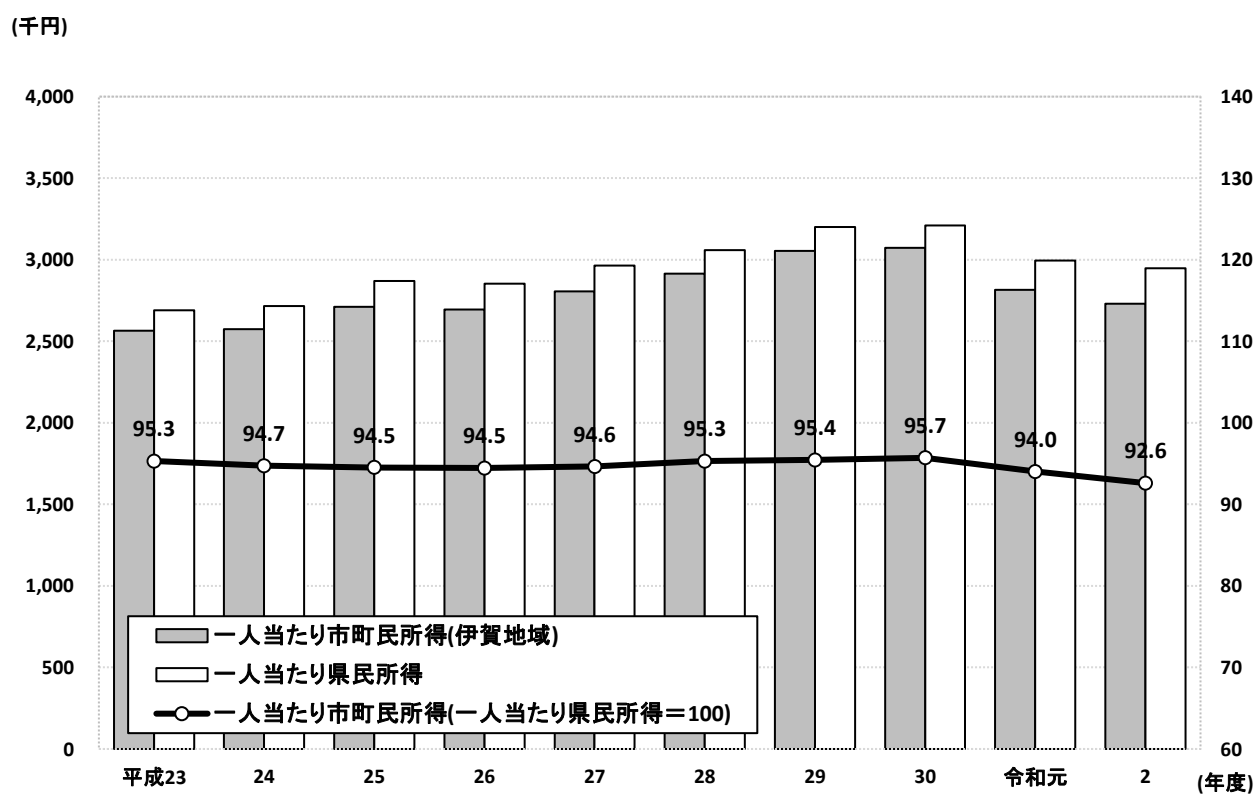
労働分配率は71.2%となり、前年度から1.3ポイント下落しました。

(図表25) 伊賀地域の項目別市町民所得及び労働分配率



伊賀地域の一人当たり市町民所得は273万円(対前年度増加率3.0%減)で、県民所得(294万8千円)を100とした場合の水準は92.6となりました。

(図表26) 伊賀地域の一人当たり市町民所得

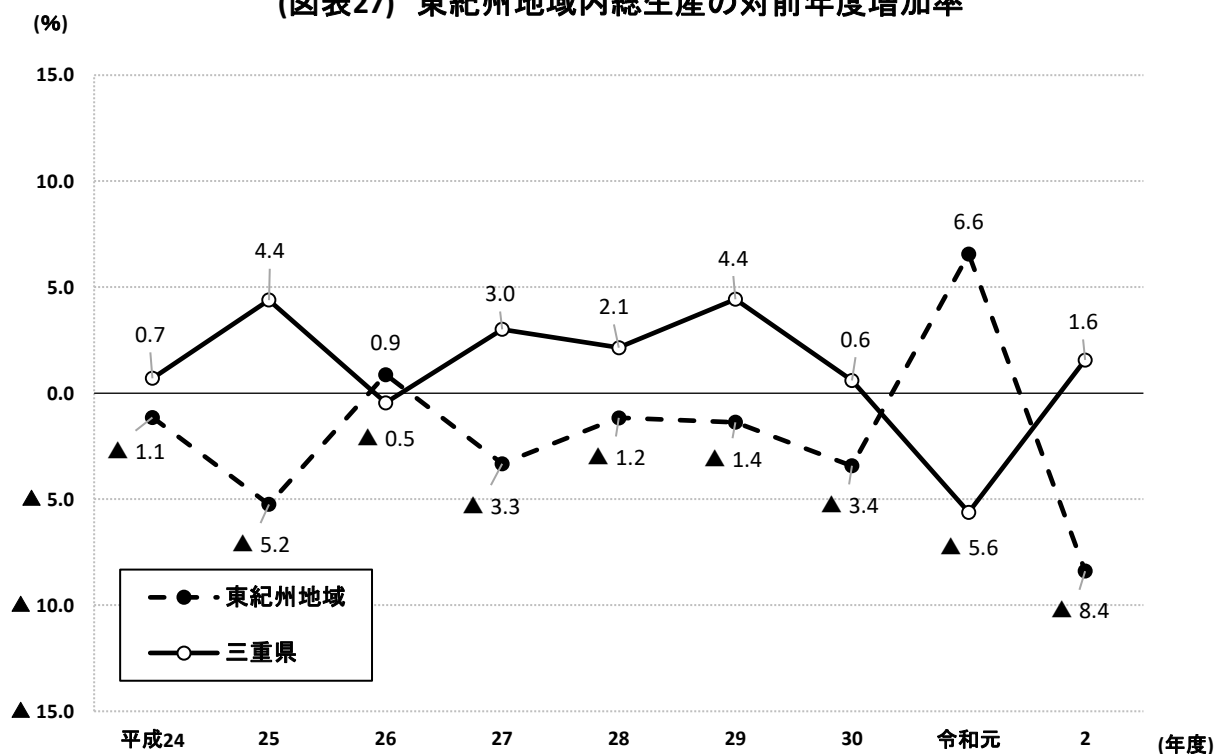


4 東紀州地域

(1) 地域内総生産の動き

東紀州地域内総生産は1,932億円(対前年度増加率8.4%減)で、2年ぶりの減少となりました。

(図表27) 東紀州地域内総生産の対前年度増加率



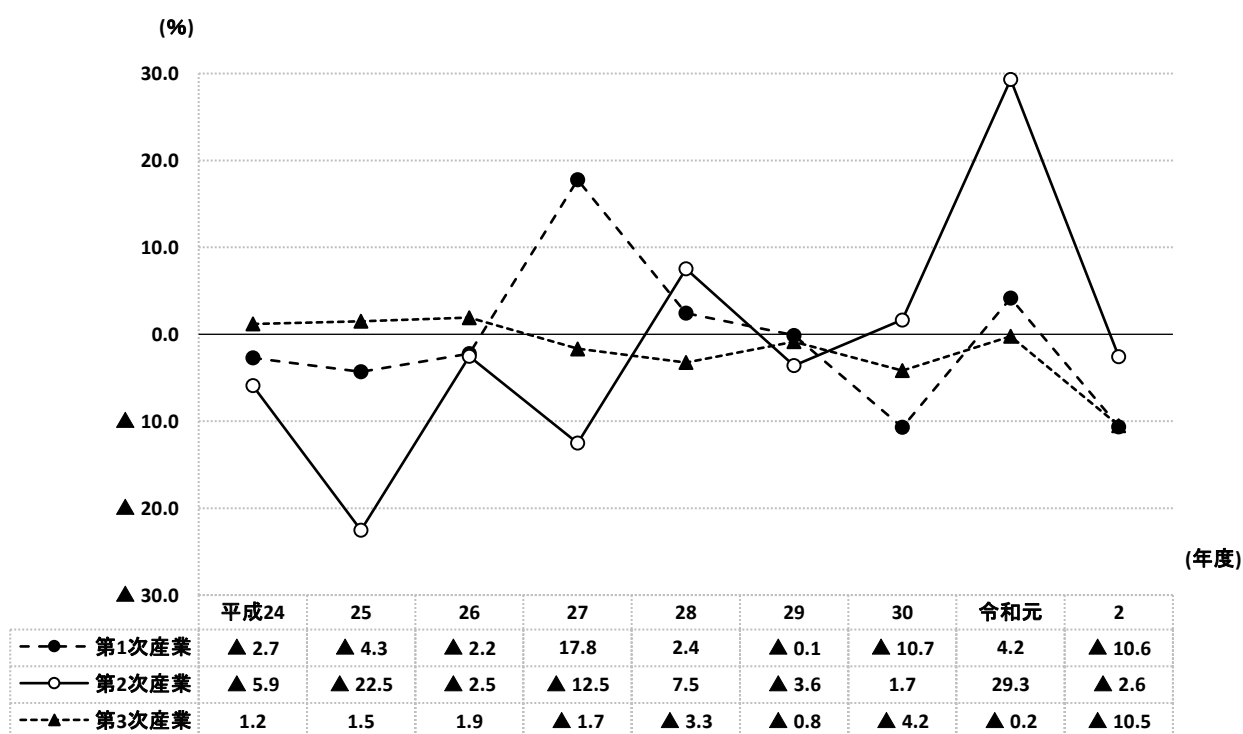
産業別の対前年度増加率をみると、第1次産業が10.6%減、第2次産業が2.6%減、第3次産業が10.5%減となりました。

第1次産業では、水産業が16.5%減、林業が6.9%減、農業が6.4%減となりました。

第2次産業では、建設業が7.1%減、鉱業が1.5%減となったものの、製造業が1.1%増となりました。

第3次産業では、宿泊・飲食サービス業が38.1%減、運輸・郵便業が36.3%減などとなったものの、情報通信業が11.8%増、専門・科学技術、業務支援サービス業が7.4%増などとなりました。

(図表28) 東紀州地域内産業別総生産の対前年度増加率

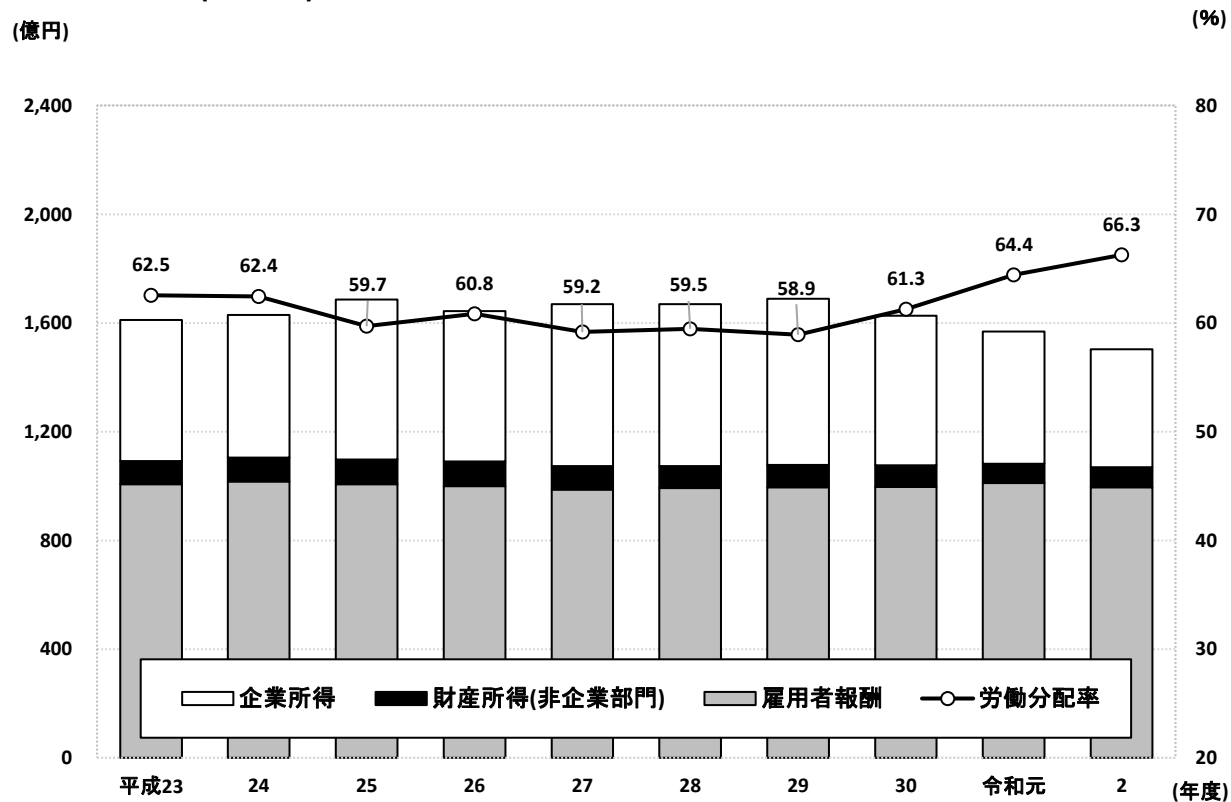


(2) 地域別市町民所得(分配)の動き

東紀州地域市町民所得(分配)は1,503億円(対前年度増加率4.1%減)で、3年連続の減少となりました。項目別の対前年度増加率をみると、雇用者報酬が1.4%減、財産所得(非企業部門)が2.6%増、企業所得が10.8%減となりました。

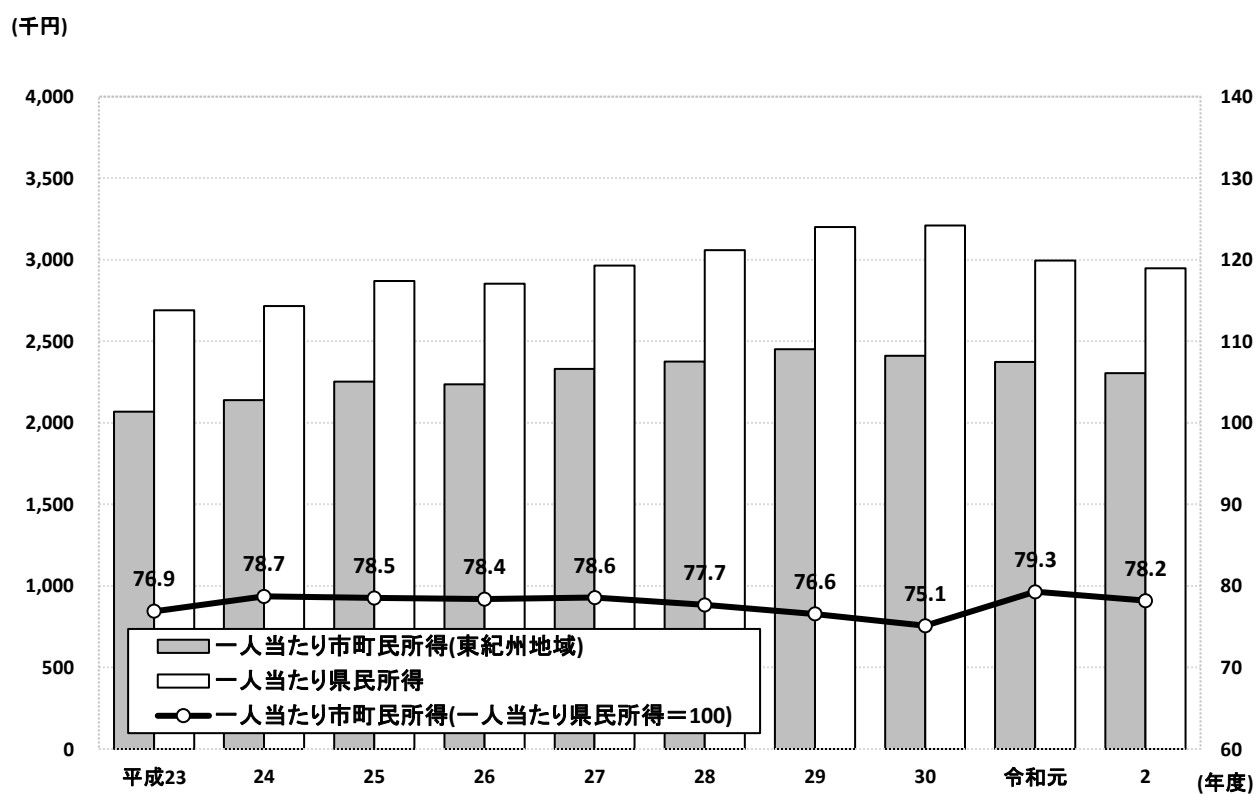
労働分配率は66.3%となり、前年度から1.8ポイント上昇しました。

(図表29) 東紀州地域の項目別市町民所得及び労働分配率



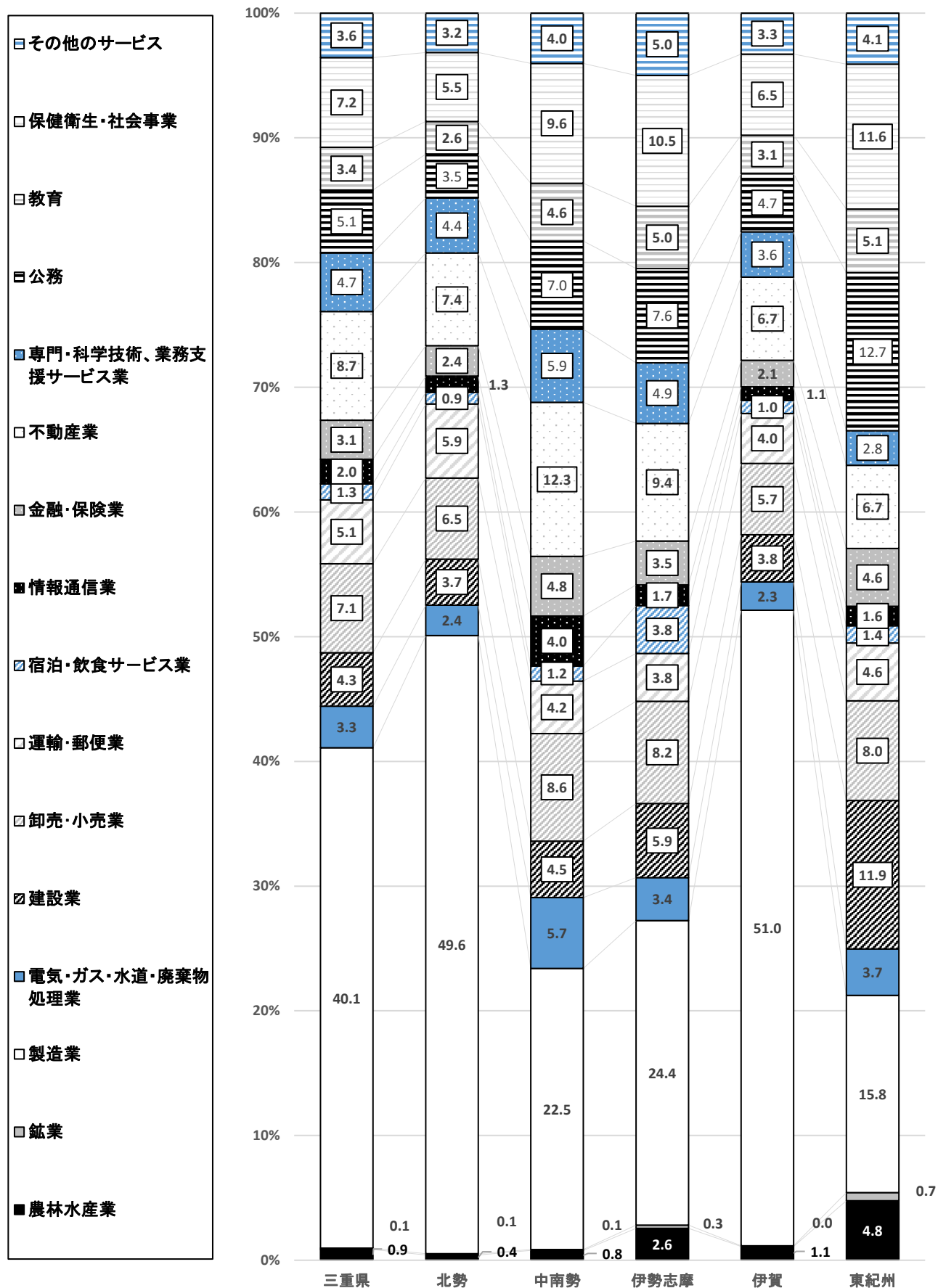
東紀州地域の一人当たり市町民所得は230万5千円(対前年度増加率2.9%減)で、県民所得(294万8千円)を100とした場合の水準は78.2となりました。

(図表30) 東紀州地域の一人当たり市町民所得



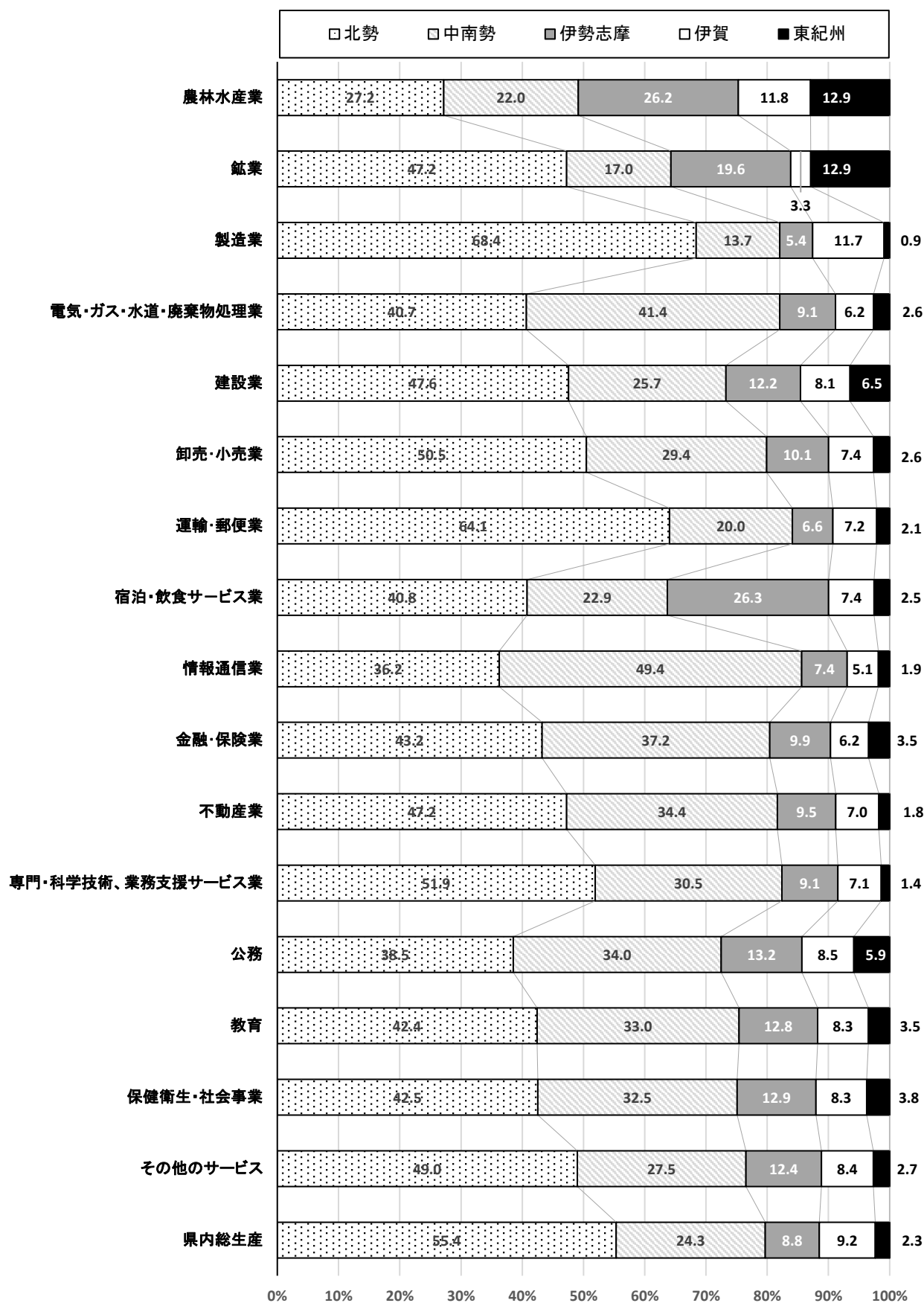
Ⅲ グラフでみる令和2年度地域別経済

(図31) 地域別・経済活動別構成比(輸入品に課される税・関税等を除く)

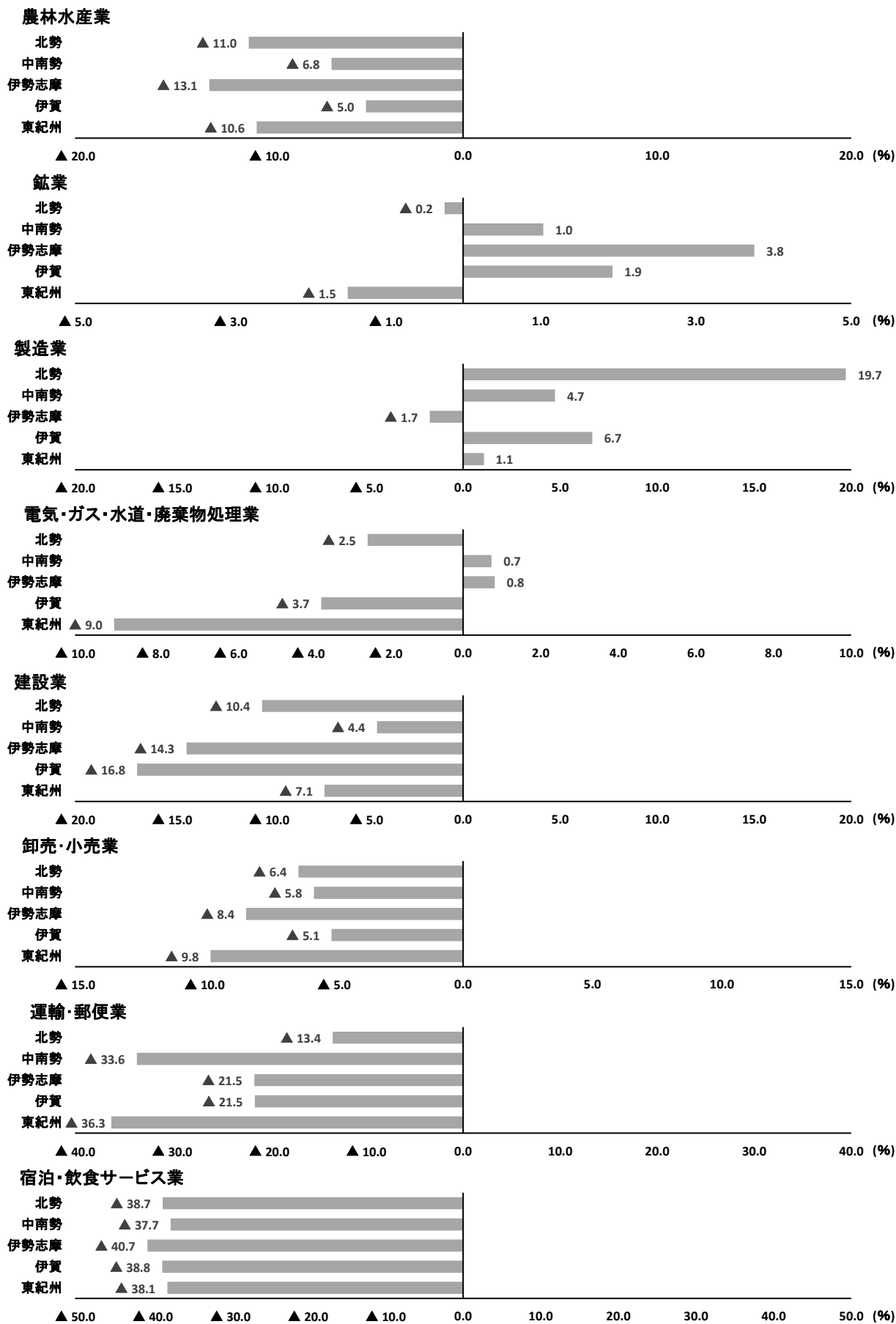


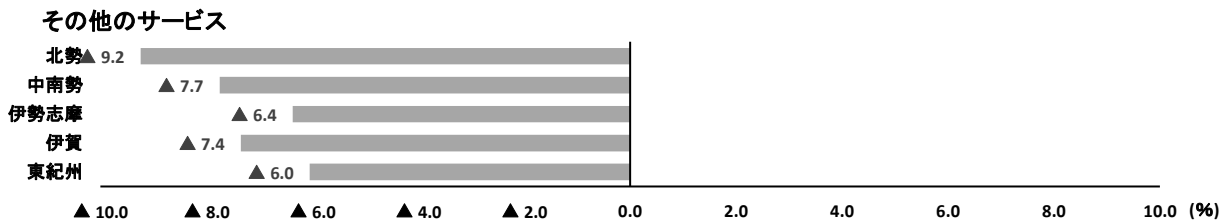
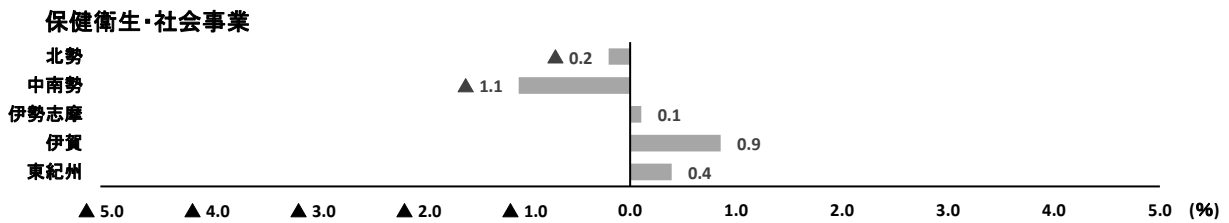
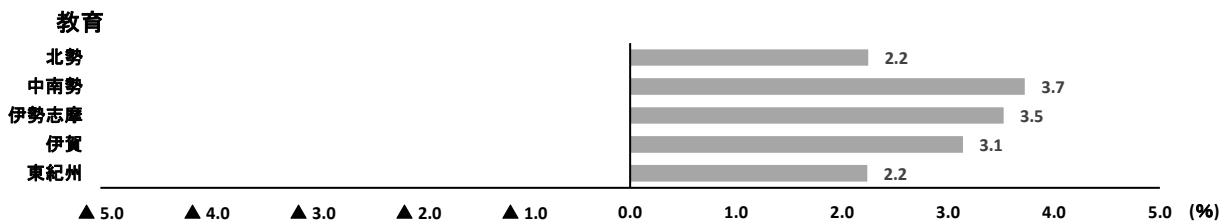
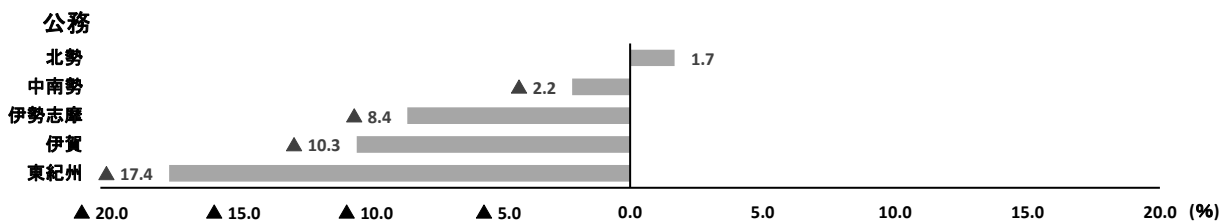
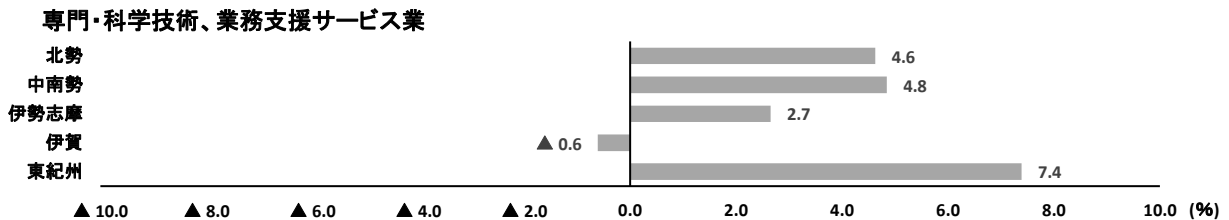
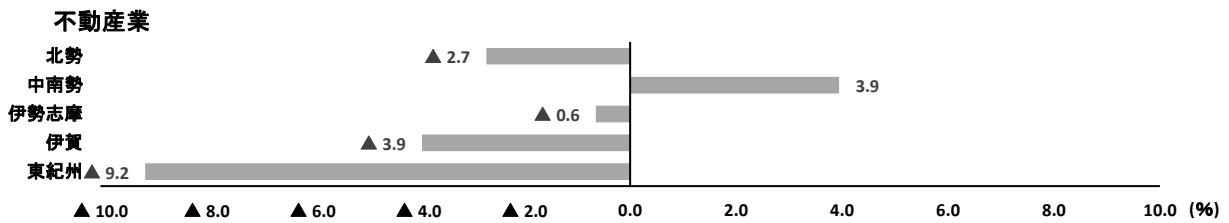
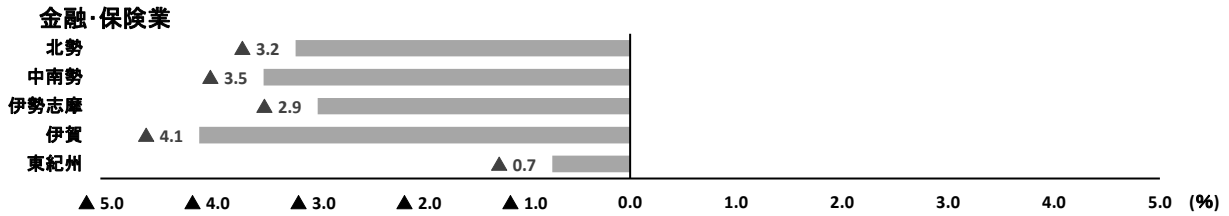
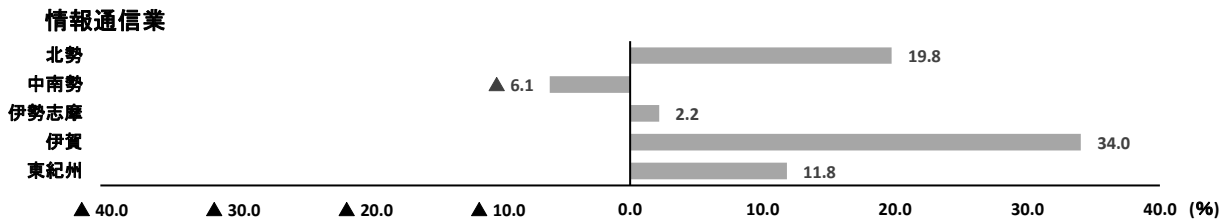
※「Ⅲ グラフで見る令和2年度地域別経済」では、輸入品に課される税・関税等を除いた合計値を100として構成比を計算しています。

(図32) 経済活動別・地域別構成比(輸入品に課される税・関税等を除く)



(図表33) 経済活動別対前年度増加率

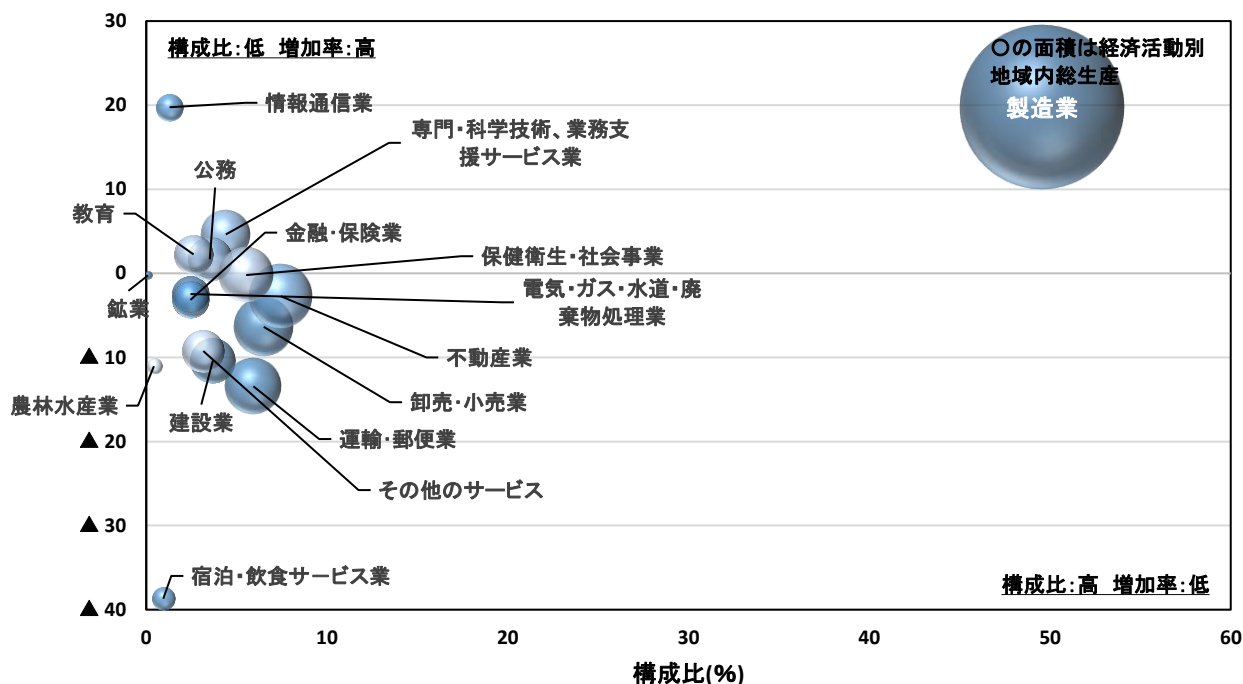




(図表34～45) 経済活動別地域内総生産 構成比と対前年度増加率(輸入品に課される・関税等を除く)

増加率(%)

(図表34) 北勢地域内総生産



このグラフの見方

このグラフは、経済活動別地域内総生産の実数(円の面積)、対前年度増加率(縦軸)及び実数の地域内総生産に対する構成比(横軸)の3つのデータにより構成されています。経済活動別に円の大きさや位置を見ることにより、地域における経済活動の特徴を知ることができます。

例えば、上記(図34)の北勢地域内総生産のグラフをみると、製造業は、実数及び構成比が他のどの経済活動よりも大きく(面積が最も大きく、円の中心が最も右側に位置している)、増加率は19.7増である(円の中心が19.7%の位置にある)ことが分かります。

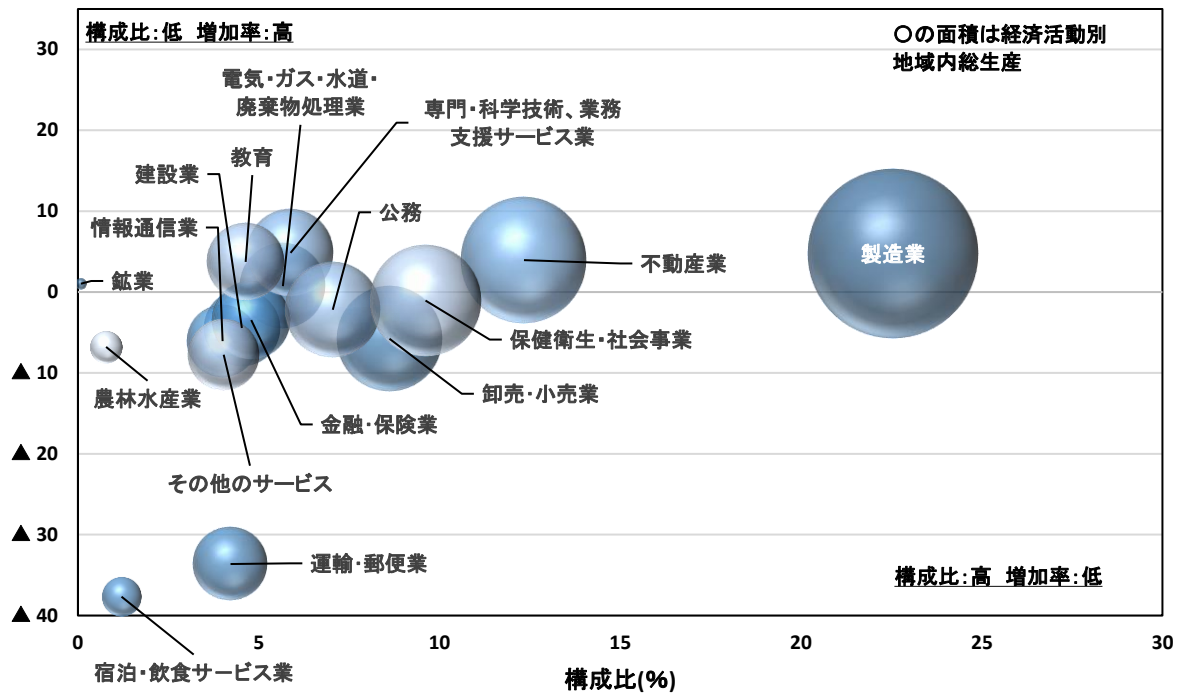
また、鉱業は、実数及び構成比が小さく(面積が小さく、円の中心が左側に位置している)、増加率は0.2減である(円の中心が-0.2%の位置にある)ことが分かります。

(図表35) 北勢地域内総生産

北勢地域	経済活動別地域内総生産(百万円)	増加率(%)	構成比(%)
農林水産業	19,300	▲ 11.0	0.4
鉱業	4,610	▲ 0.2	0.1
製造業	2,259,374	19.7	49.6
電気・ガス・水道・廃棄物処理業	111,580	▲ 2.5	2.4
建設業	168,168	▲ 10.4	3.7
卸売・小売業	296,385	▲ 6.4	6.5
運輸・郵便業	270,191	▲ 13.4	5.9
宿泊・飲食サービス業	43,028	▲ 38.7	0.9
情報通信業	58,781	19.8	1.3
金融・保険業	111,593	▲ 3.2	2.4
不動産業	339,161	▲ 2.7	7.4
専門・科学技術・業務支援サービス業	200,734	4.6	4.4
公務	160,362	1.7	3.5
教育	119,439	2.2	2.6
保健衛生・社会事業	251,965	▲ 0.2	5.5
その他のサービス	143,863	▲ 9.2	3.2

増加率(%)

(図表36) 中南勢地域内総生産

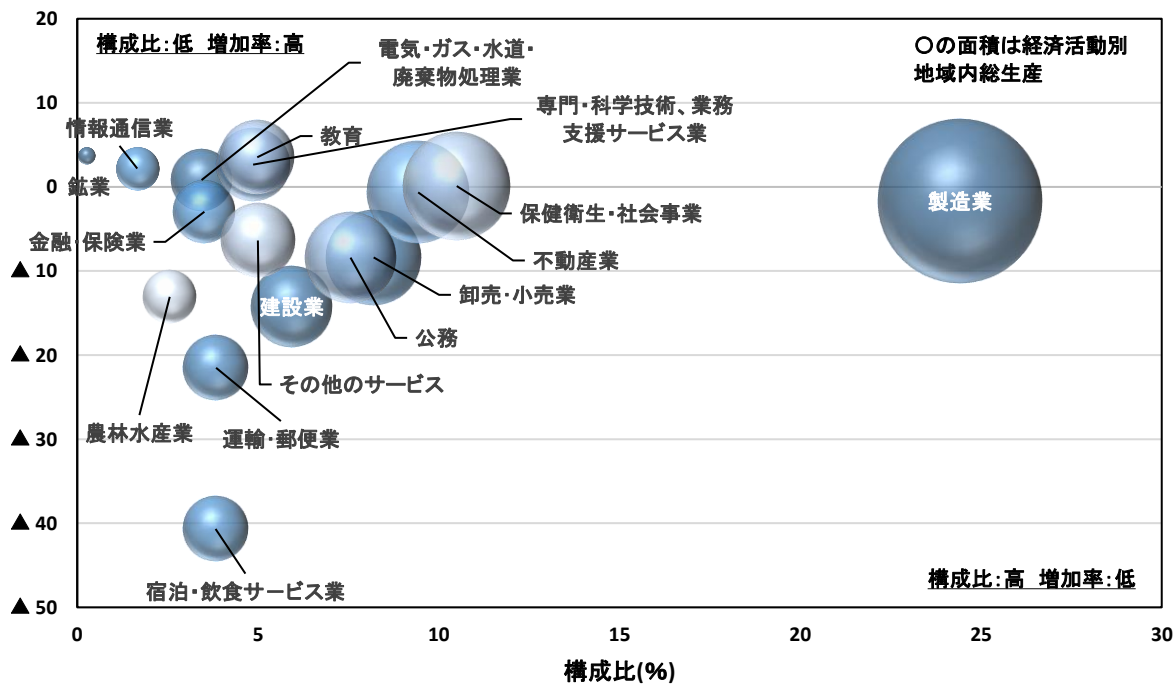


(図表37) 中南勢地域内総生産

中南勢地域	経済活動別地域内総生産(百万円)	増加率(%)	構成比(%)
農林水産業	15,596	▲ 6.8	0.8
鉱業	1,663	1.0	0.1
製造業	451,805	4.7	22.5
電気・ガス・水道・廃棄物処理業	113,611	0.7	5.7
建設業	90,883	▲ 4.4	4.5
卸売・小売業	172,699	▲ 5.8	8.6
運輸・郵便業	84,573	▲ 33.6	4.2
宿泊・飲食サービス業	24,151	▲ 37.7	1.2
情報通信業	80,185	▲ 6.1	4.0
金融・保険業	96,058	▲ 3.5	4.8
不動産業	247,255	3.9	12.3
専門・科学技術、業務支援サービス業	117,850	4.8	5.9
公務	141,254	▲ 2.2	7.0
教育	92,961	3.7	4.6
保健衛生・社会事業	192,668	▲ 1.1	9.6
その他のサービス	80,799	▲ 7.7	4.0

増加率(%)

(図表38) 伊勢志摩地域内総生産

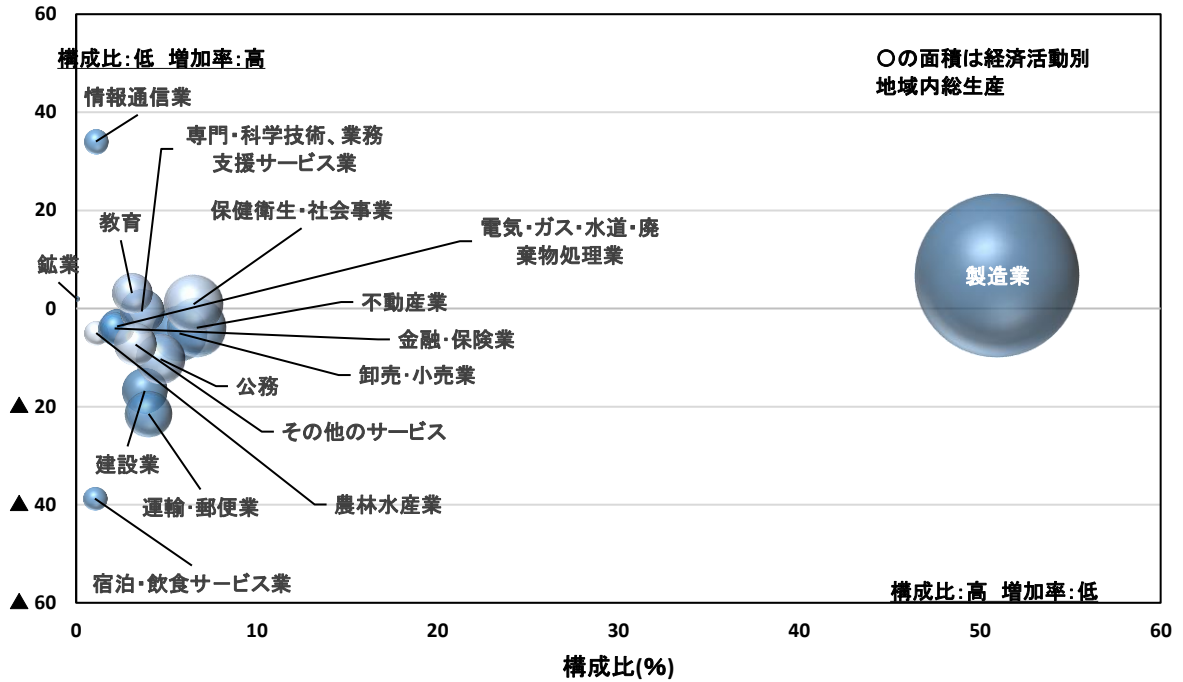


(図表39) 伊勢志摩地域内総生産

伊勢志摩地域	経済活動別地域内総生産(百万円)	増加率(%)	構成比(%)
農林水産業	18,572	▲ 13.1	2.6
鉱業	1,908	▲ 3.8	0.3
製造業	177,211	▲ 1.7	24.4
電気・ガス・水道・廃棄物処理業	24,958	▲ 0.8	3.4
建設業	43,095	▲ 14.3	5.9
卸売・小売業	59,508	▲ 8.4	8.2
運輸・郵便業	27,872	▲ 21.5	3.8
宿泊・飲食サービス業	27,773	▲ 40.7	3.8
情報通信業	12,052	▲ 2.2	1.7
金融・保険業	25,530	▲ 2.9	3.5
不動産業	68,438	▲ 0.6	9.4
専門・科学技術、業務支援サービス業	35,304	▲ 2.7	4.9
公務	54,858	▲ 8.4	7.6
教育	36,136	▲ 3.5	5.0
保健衛生・社会事業	76,187	▲ 0.1	10.5
その他のサービス	36,264	▲ 6.4	5.0

増加率(%)

(図表40) 伊賀地域内総生産

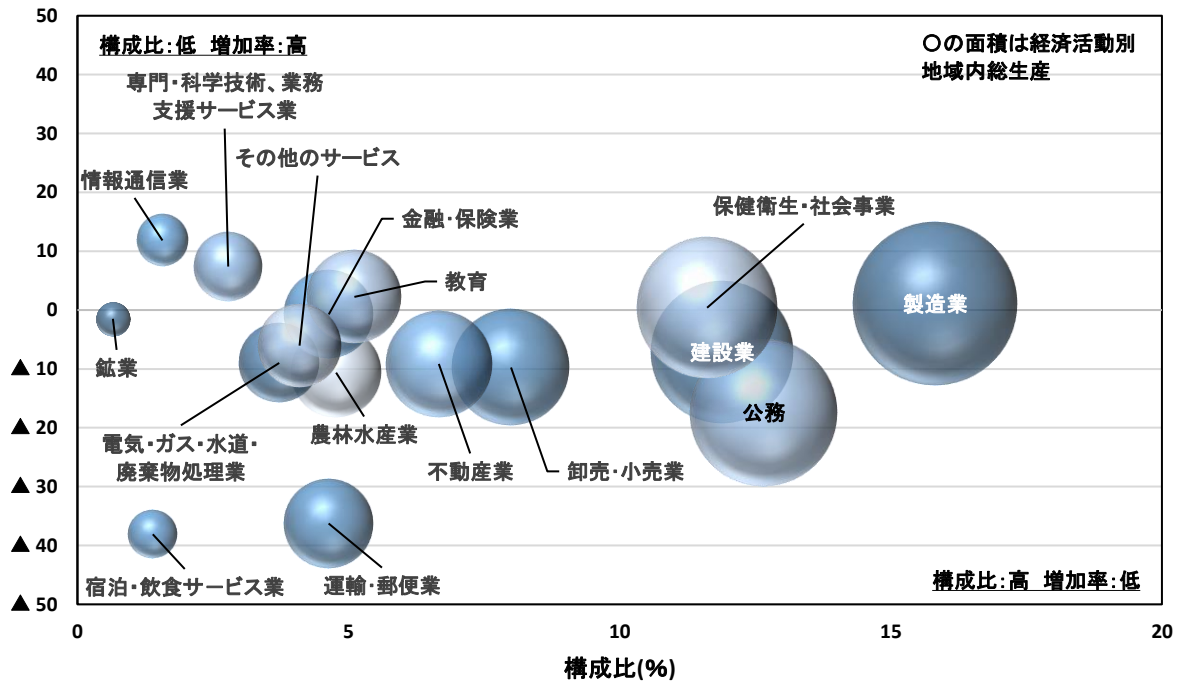


(図表41) 伊賀地域内総生産

伊賀地域	経済活動別地域内総生産(百万円)	増加率(%)	構成比(%)
農林水産業	8,374	▲ 5.0	1.1
鉱業	318	1.9	0.0
製造業	384,888	6.7	51.0
電気・ガス・水道・廃棄物処理業	17,086	▲ 3.7	2.3
建設業	28,608	▲ 16.8	3.8
卸売・小売業	43,162	▲ 5.1	5.7
運輸・郵便業	30,293	▲ 21.5	4.0
宿泊・飲食サービス業	7,839	▲ 38.8	1.0
情報通信業	8,250	34.0	1.1
金融・保険業	16,069	▲ 4.1	2.1
不動産業	50,379	▲ 3.9	6.7
専門・科学技術、業務支援サービス業	27,427	▲ 0.6	3.6
公務	35,236	▲ 10.3	4.7
教育	23,288	3.1	3.1
保健衛生・社会事業	49,033	0.9	6.5
その他のサービス	24,806	▲ 7.4	3.3

増加率(%)

(図表42) 東紀州地域内総生産

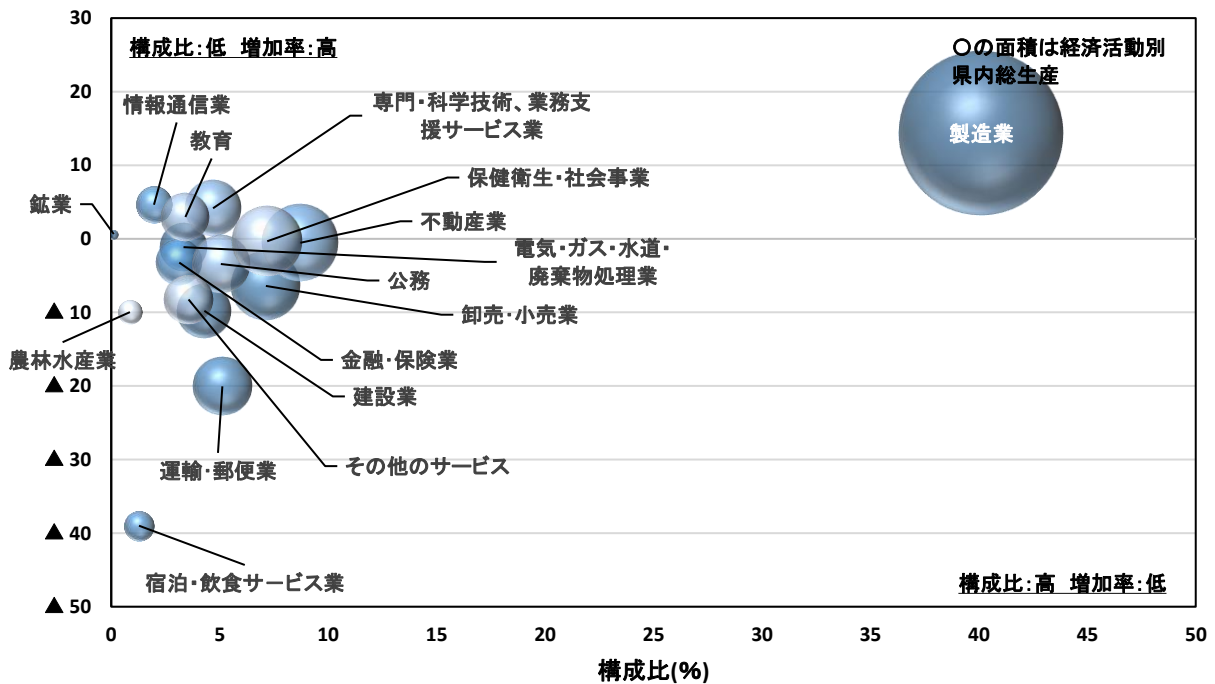


(図表43) 東紀州地域内総生産

東紀州地域	経済活動別地域内総生産(百万円)	増加率(%)	構成比(%)
農林水産業	9,176	▲ 10.6	4.8
鉱業	1,259	▲ 1.5	0.7
製造業	30,430	▲ 1.1	15.8
電気・ガス・水道・廃棄物処理業	7,157	▲ 9.0	3.7
建設業	22,878	▲ 7.1	11.9
卸売・小売業	15,381	▲ 9.8	8.0
運輸・郵便業	8,910	▲ 36.3	4.6
宿泊・飲食サービス業	2,673	▲ 38.1	1.4
情報通信業	3,016	▲ 11.8	1.6
金融・保険業	8,915	▲ 0.7	4.6
不動産業	12,820	▲ 9.2	6.7
専門・科学技術、業務支援サービス業	5,348	▲ 7.4	2.8
公務	24,351	▲ 17.4	12.7
教育	9,824	▲ 2.2	5.1
保健衛生・社会事業	22,336	▲ 0.4	11.6
その他のサービス	7,878	▲ 6.0	4.1

増加率(%)

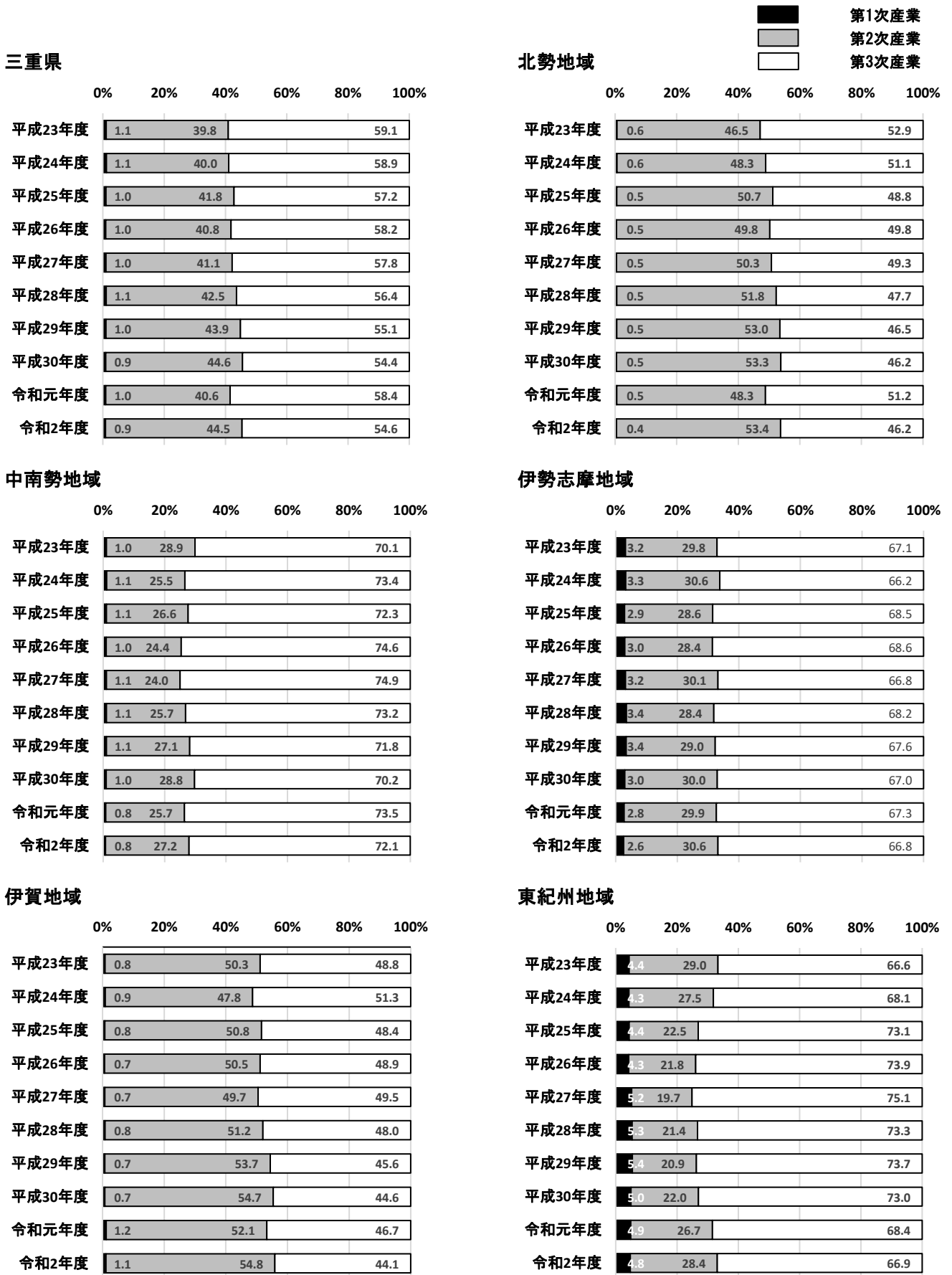
(図表44) 三重県内総生産



(図表45) 県内総生産

三重県	経済活動別県内総生産(百万円)	増加率(%)	構成比(%)
農林水産業	71,018	▲ 10.0	0.9
鉱業	9,758	0.6	0.1
製造業	3,303,708	14.3	40.1
電気・ガス・水道・廃棄物処理業	274,392	▲ 1.1	3.3
建設業	353,632	▲ 9.8	4.3
卸売・小売業	587,135	▲ 6.4	7.1
運輸・郵便業	421,839	▲ 20.0	5.1
宿泊・飲食サービス業	105,464	▲ 39.0	1.3
情報通信業	162,284	4.6	2.0
金融・保険業	258,165	▲ 3.2	3.1
不動産業	718,053	▲ 0.5	8.7
専門・科学技術、業務支援サービス業	386,663	4.2	4.7
公務	416,061	▲ 3.4	5.1
教育	281,648	3.0	3.4
保健衛生・社会事業	592,189	▲ 0.3	7.2
その他のサービス	293,610	▲ 8.2	3.6

(図表46) 地域内総生産の産業別構成比の推移(輸入品に課される税・関税等を除く)



IV 統計表

令和2年度 経済活動別市町内総生産

市町名	農林水産業			鉱業	製造業	電気・ガス・水道・廃棄物処理業	建設業	卸売・小売業	運輸・郵便業	宿泊・飲食サービス業	
	農業	林業	水産業								
三重県計	71,018	49,268	3,964	17,786	9,758	3,303,708	274,392	353,632	587,135	421,839	105,464
北勢地域	19,300	17,406	418	1,476	4,610	2,259,374	111,580	168,168	296,385	270,191	43,028
中南勢地域	15,596	12,971	1,415	1,210	1,663	451,805	113,611	90,883	172,699	84,573	24,151
伊勢志摩地域	18,572	6,467	558	11,547	1,908	177,211	24,958	43,095	59,508	27,872	27,773
伊賀地域	8,374	8,029	345	0	318	384,888	17,086	28,608	43,162	30,293	7,839
東紀州地域	9,176	4,395	1,228	3,553	1,259	30,430	7,157	22,878	15,381	8,910	2,673
※											
24201 津市	6,666	5,388	519	759	462	266,112	81,009	50,822	106,507	41,814	12,315
24202 四日市市	3,195	2,912	16	267	509	1,070,263	48,526	64,591	136,387	133,482	15,482
24203 伊勢市	3,203	2,278	76	849	0	103,807	18,177	22,407	41,066	17,165	11,371
24204 松阪市	5,488	4,625	597	266	506	140,834	23,518	26,895	53,841	35,262	10,411
24205 桑名市	1,950	1,603	49	298	989	143,093	15,621	24,242	47,787	22,711	9,507
24207 鈴鹿市	8,651	7,737	128	786	176	360,176	20,217	33,108	63,163	53,891	9,257
24208 名張市	977	914	63	0	0	83,349	5,803	10,191	17,898	9,841	3,029
24209 尾鷲市	1,519	34	261	1,224	1,165	6,259	3,892	4,919	6,056	2,635	808
24210 亀山市	1,099	988	111	0	0	167,483	3,012	12,295	11,666	21,824	1,661
24211 鳥羽市	3,305	355	21	2,929	332	2,747	1,143	4,360	2,652	2,927	10,524
24212 熊野市	1,197	553	373	271	37	2,485	1,196	6,204	4,056	3,364	949
24213 いなべ市	1,699	1,602	95	2	2,814	352,751	3,673	12,196	7,409	13,320	1,713
24214 志摩市	2,368	954	33	1,381	47	5,534	3,167	7,875	9,670	3,766	4,680
24215 伊賀市	7,397	7,115	282	0	318	301,539	11,283	18,417	25,264	20,452	4,810
24303 木曾岬町	1,130	1,008	0	122	0	13,821	557	2,740	1,901	3,344	208
24324 東員町	435	433	1	1	0	50,271	1,244	4,833	8,159	2,783	966
24341 菟野町	1,001	983	18	0	122	63,117	2,882	7,876	10,173	6,963	2,848
24343 朝日町	79	79	0	0	0	21,174	482	1,733	2,590	1,327	398
24344 川越町	61	61	0	0	0	17,225	15,366	4,554	7,150	10,546	988
24441 多気町	1,381	1,339	42	0	0	30,212	2,432	6,212	2,649	823	448
24442 明和町	1,106	984	2	120	0	11,797	1,875	3,648	7,936	5,109	685
24443 大台町	955	635	255	65	695	2,850	4,777	3,306	1,766	1,565	292
24461 玉城町	1,388	1,375	13	0	94	55,740	815	2,719	3,061	1,971	591
24470 度会町	620	510	110	0	705	2,000	451	1,568	595	374	215
24471 大紀町	1,032	640	208	184	0	6,429	455	2,194	708	778	74
24472 南伊勢町	6,656	355	97	6,204	730	954	750	1,972	1,756	891	318
24543 紀北町	2,834	655	195	1,984	19	4,597	990	4,821	2,725	1,700	665
24561 御浜町	2,951	2,819	60	72	5	5,224	396	2,058	1,974	967	60
24562 紀宝町	675	334	339	2	33	11,865	683	4,876	570	244	191

※標準地域コード（以下の統計表でも同様）

令和2年度 市町民所得（分配）

市町名	雇用者報酬				財産所得	一般政府 (地方政府等)	家計	利子	配当	その他の 投資所得	賃貸料
	賞金・俸給	雇主の現実 社会負担	雇主の帰属 社会負担								
三重県計	3,739,781	3,241,891	473,182	24,708	269,995	▲ 11,685	277,044	50,928	73,969	111,284	40,863
北勢地域	1,933,647	1,676,213	244,658	12,776	138,746	▲ 5,500	142,508	26,325	37,613	56,969	21,601
中南勢地域	980,558	850,013	124,067	6,478	70,725	▲ 3,160	72,355	13,362	19,435	29,221	10,337
伊勢志摩地域	405,109	351,176	51,257	2,676	29,643	▲ 1,506	30,496	5,516	8,337	12,343	4,300
伊賀地域	320,881	278,161	40,600	2,120	23,516	▲ 1,090	24,111	4,368	6,444	9,634	3,665
東紀州地域	99,586	86,328	12,600	658	7,365	▲ 429	7,574	1,357	2,140	3,117	960
24201 津市	586,489	508,407	74,207	3,875	42,064	▲ 1,812	42,877	7,996	11,493	17,365	6,023
24202 四日市市	738,922	640,546	93,494	4,882	53,398	▲ 2,016	54,741	10,068	14,276	21,691	8,706
24203 伊勢市	237,697	206,052	30,075	1,570	17,339	▲ 810	17,770	3,237	4,765	7,130	2,638
24204 松阪市	312,158	270,600	39,496	2,062	22,633	▲ 1,050	23,265	4,252	6,260	9,366	3,387
24205 桑名市	328,468	284,738	41,560	2,170	23,341	▲ 915	24,006	4,472	6,351	9,643	3,540
24207 鈴鹿市	438,274	379,925	55,453	2,896	31,029	▲ 1,292	31,861	5,963	8,523	12,907	4,468
24208 名張市	147,085	127,503	18,610	972	10,435	▲ 504	10,684	2,002	2,900	4,368	1,414
24209 尾鷲市	26,823	23,252	3,394	177	1,978	▲ 107	2,025	366	568	832	259
24210 亀山市	104,153	90,287	13,178	688	7,569	▲ 329	7,810	1,417	2,078	3,114	1,201
24211 鳥羽市	26,151	22,669	3,309	173	1,966	▲ 116	2,037	356	575	830	276
24212 熊野市	22,590	19,583	2,858	149	1,715	▲ 105	1,747	308	494	715	230
24213 いなべ市	101,551	88,031	12,849	671	7,396	▲ 297	7,595	1,382	2,040	3,049	1,124
24214 志摩市	71,357	61,857	9,029	471	5,308	▲ 304	5,502	972	1,530	2,229	771
24215 伊賀市	173,796	150,658	21,990	1,148	13,081	▲ 586	13,427	2,366	3,544	5,266	2,251
24303 木曾岬町	11,929	10,341	1,509	79	922	▲ 40	949	162	241	359	187
24324 東員町	53,456	46,339	6,764	353	3,714	▲ 170	3,847	727	1,048	1,582	490
24341 菟野町	92,597	80,269	11,716	612	6,506	▲ 268	6,710	1,260	1,818	2,743	889
24343 朝日町	27,440	23,787	3,472	181	1,986	▲ 73	2,038	373	523	798	344
24344 川越町	36,857	31,950	4,663	244	2,885	▲ 100	2,951	501	715	1,083	652
24441 多気町	24,977	21,652	3,160	165	1,889	▲ 93	1,938	340	528	773	297
24442 明和町	42,803	37,104	5,416	283	3,093	▲ 148	3,189	582	855	1,280	472
24443 大台町	14,131	12,250	1,788	93	1,046	▲ 57	1,086	192	299	437	158
24461 玉城町	28,882	25,037	3,654	191	2,094	▲ 99	2,168	393	585	871	319
24470 度会町	14,045	12,175	1,777	93	973	▲ 52	1,006	191	289	428	98
24471 大紀町	11,263	9,764	1,425	74	823	▲ 52	838	153	248	357	80
24472 南伊勢町	15,714	13,622	1,988	104	1,140	▲ 73	1,175	214	345	498	118
24543 紀北町	21,885	18,971	2,769	145	1,611	▲ 96	1,666	298	475	689	204
24561 御浜町	12,039	10,436	1,523	80	898	▲ 53	927	164	260	378	125
24562 紀宝町	16,249	14,086	2,056	107	1,163	▲ 68	1,209	221	343	503	142

(単位：百万円)

情報通信業	金融・ 保険業	不動産業	専門・科学技術、 業務支援 サービス業	公務	教育	保健衛生・ 社会事業	その他の サービス	小計	輸入品に 課される 税・関税等	市町内 総生産	市町名
162,284	258,165	718,053	386,663	416,061	281,648	592,189	293,610	8,235,619	37,515	8,273,134	三重県計
58,781	111,593	339,161	200,734	160,362	119,439	251,965	143,863	4,558,534	20,765	4,579,299	北勢地域
80,185	96,058	247,255	117,850	141,254	92,961	192,668	80,799	2,004,011	9,128	2,013,139	中南勢地域
12,052	25,530	68,438	35,304	54,858	36,136	76,187	36,264	725,666	3,306	728,972	伊勢志摩地域
8,250	16,069	50,379	27,427	35,236	23,288	49,033	24,806	755,056	3,440	758,496	伊賀地域
3,016	8,915	12,820	5,348	24,351	9,824	22,336	7,878	192,352	876	193,228	東紀州地域
63,574	70,798	169,230	83,396	96,881	66,213	116,845	49,926	1,282,570	5,842	1,288,412	24201 津市
45,667	63,345	167,992	111,946	68,768	47,491	95,285	49,067	2,121,996	9,666	2,131,662	24202 四日市市
9,533	17,231	49,061	22,079	26,237	22,750	47,081	19,655	430,823	1,962	432,785	24203 伊勢市
16,236	22,734	69,100	31,330	31,965	20,762	60,989	25,558	575,429	2,621	578,050	24204 松阪市
1,456	19,415	50,871	19,940	24,187	19,737	47,164	32,707	481,377	2,193	483,570	24205 桑名市
6,780	15,634	65,504	44,815	29,720	31,335	62,280	34,276	838,983	3,822	842,805	24207 鈴鹿市
4,743	7,130	27,649	6,209	12,851	11,781	21,969	11,366	234,786	1,070	235,856	24208 名張市
2,334	4,206	4,510	1,910	6,886	2,437	5,112	2,307	56,955	259	57,214	24209 尾鷲市
1,111	3,468	13,081	6,677	8,870	6,049	9,570	6,846	274,712	1,251	275,963	24210 亀山市
186	2,205	3,839	2,409	6,760	4,062	3,789	2,014	53,254	243	53,497	24211 鳥羽市
572	2,202	2,173	1,192	6,892	2,904	6,900	2,451	44,774	204	44,978	24212 熊野市
244	4,228	11,094	5,110	10,528	4,496	14,642	6,330	452,247	2,060	454,307	24213 いなべ市
1,407	4,796	10,623	6,887	10,437	4,099	15,784	9,130	100,270	457	100,727	24214 志摩市
3,507	8,939	22,730	21,218	22,385	11,507	27,064	13,440	520,270	2,370	522,640	24215 伊賀市
0	69	3,441	852	1,683	441	1,208	268	31,663	144	31,807	24303 木曾岬町
430	1,458	5,869	3,720	4,204	2,229	8,101	2,770	97,472	444	97,916	24324 東員町
854	2,556	9,014	2,819	7,049	4,538	9,619	7,251	138,682	632	139,314	24341 菰野町
1,336	555	3,135	694	2,150	1,090	1,962	1,869	40,574	185	40,759	24343 朝日町
903	865	9,160	4,161	3,203	2,033	2,134	2,479	80,828	368	81,196	24344 川越町
0	791	2,497	1,074	3,710	2,070	3,056	1,584	58,939	268	59,207	24441 多気町
375	1,051	4,836	1,839	5,102	2,557	8,204	2,605	58,725	268	58,993	24442 明和町
0	684	1,592	211	3,596	1,359	3,574	1,126	28,348	129	28,477	24443 大台町
463	430	2,903	2,396	2,800	2,008	2,797	1,723	81,899	373	82,272	24461 玉城町
59	122	530	347	1,948	1,445	1,257	923	13,159	60	13,219	24470 度会町
0	100	457	257	2,995	857	2,568	987	19,891	91	19,982	24471 大紀町
404	646	1,025	929	3,681	915	2,911	1,832	26,370	120	26,490	24472 南伊勢町
110	1,847	3,045	1,216	5,180	1,856	5,956	1,654	39,215	179	39,394	24543 紀北町
0	543	1,154	654	2,249	1,415	2,151	819	22,620	103	22,723	24561 御浜町
0	117	1,938	376	3,144	1,212	2,217	647	28,788	131	28,919	24562 紀宝町

(単位：百万円)

対家計民間 非営利団体	企業所得							市町民所得	一人当たり 市町民所得 (千円)	市町名
	民間法人企業	公的企業	個人企業	農林水産業	その他の産業	持ち家				
4,636	1,209,733	725,591	28,832	455,310	4,747	208,859	241,704	5,219,509	2,948	三重県計
1,738	580,097	369,267	11,295	199,535	1,678	86,130	111,727	2,652,490	3,184	北勢地域
1,530	338,532	208,494	8,363	121,675	1,250	57,341	63,084	1,389,815	2,903	中南勢地域
653	141,210	68,854	4,629	67,727	622	34,933	32,172	575,962	2,526	伊勢志摩地域
495	106,538	59,352	2,617	44,569	774	18,194	25,601	450,935	2,730	伊賀地域
220	43,356	19,624	1,928	21,804	423	12,261	9,120	150,307	2,305	東紀州地域
999	210,501	140,443	4,706	65,352	519	30,202	34,631	839,054	3,056	24201 津市
673	251,704	176,261	4,738	70,705	281	31,397	39,027	1,044,024	3,418	24202 四日市市
379	78,249	43,350	2,367	32,532	219	17,291	15,022	333,285	2,715	24203 伊勢市
418	101,726	56,088	2,784	42,854	446	21,302	21,106	436,517	2,743	24204 松阪市
250	80,216	46,848	1,632	31,736	154	14,743	16,839	432,025	3,117	24205 桑名市
460	115,471	68,164	2,191	45,116	746	19,965	24,405	584,774	2,989	24207 鈴鹿市
255	39,554	21,178	989	17,387	88	8,393	8,906	197,074	2,580	24208 名張市
60	12,850	6,945	516	5,389	3	3,104	2,282	41,651	2,563	24209 尾鷲市
88	33,988	19,455	853	13,680	95	4,824	8,761	145,710	2,924	24210 亀山市
45	12,059	5,289	334	6,436	34	3,175	3,227	40,176	2,292	24211 鳥羽市
73	10,778	4,932	421	5,425	53	3,076	2,296	35,083	2,197	24212 熊野市
98	43,026	28,356	515	14,155	154	4,875	9,126	151,973	3,379	24213 いなべ市
110	26,989	10,586	959	15,444	92	8,010	7,342	103,654	2,251	24214 志摩市
240	66,984	38,174	1,628	27,182	686	9,801	16,695	253,861	2,860	24215 伊賀市
13	4,045	2,218	78	1,749	97	651	1,001	16,896	2,805	24303 木曾岬町
37	13,579	7,245	341	5,993	42	2,560	3,391	70,749	2,744	24324 東員町
64	21,948	10,916	524	10,508	95	4,922	5,491	121,051	2,985	24341 菰野町
21	5,285	2,935	154	2,196	8	781	1,407	34,711	3,150	24343 朝日町
34	10,835	6,869	269	3,697	6	1,412	2,279	50,577	3,344	24344 川越町
44	9,542	4,284	299	4,959	129	1,893	2,937	36,408	2,597	24441 多気町
52	11,067	5,060	323	5,684	95	2,599	2,990	56,963	2,538	24442 明和町
17	5,696	2,619	251	2,826	61	1,345	1,420	20,873	2,408	24443 大台町
25	9,828	5,150	376	4,302	132	1,988	2,182	40,804	2,713	24461 玉城町
19	3,633	1,090	203	2,340	49	1,187	1,104	18,651	2,377	24470 度会町
37	4,431	1,465	140	2,826	62	1,349	1,415	16,517	2,113	24471 大紀町
38	6,021	1,924	250	3,847	34	1,933	1,880	22,875	2,082	24472 南伊勢町
41	9,244	3,897	273	5,074	63	2,871	2,140	32,740	2,242	24543 紀北町
24	4,947	1,765	474	2,708	272	1,337	1,099	17,884	2,214	24561 御浜町
22	5,537	2,085	244	3,208	32	1,873	1,303	22,949	2,224	24562 紀宝町

市町内総生産の推移（平成23年度～令和2年度）

（単位：百万円）

市町名	平成23年度	平成24年度	平成25年度	平成26年度	平成27年度	平成28年度	平成29年度	平成30年度	令和元年度	令和2年度
三重県計	7,459,631	7,512,105	7,841,850	7,806,349	8,041,494	8,214,224	8,578,134	8,629,821	8,145,362	8,273,134
北勢地域	3,727,439	3,900,977	4,173,864	4,197,751	4,381,601	4,521,302	4,730,897	4,747,745	4,323,861	4,579,299
中南勢地域	2,014,719	1,910,298	1,945,042	1,878,648	1,914,660	1,960,377	2,063,057	2,109,743	2,067,730	2,013,139
伊勢志摩地域	773,211	784,795	774,925	775,111	804,632	775,761	790,910	777,656	780,291	728,972
伊賀地域	714,110	688,520	732,439	737,375	730,373	748,995	788,331	796,748	762,553	758,496
東紀州地域	230,152	227,515	215,580	217,464	210,228	207,789	204,939	197,929	210,927	193,228
24201 津市	1,232,401	1,213,121	1,260,764	1,220,057	1,234,729	1,244,865	1,306,209	1,335,410	1,311,923	1,288,412
24202 四日市市	1,499,626	1,633,928	1,872,271	1,935,585	1,903,322	1,918,418	2,182,275	2,182,980	1,856,847	2,131,662
24203 伊勢市	428,527	453,298	435,217	435,065	458,978	439,025	454,534	453,569	452,598	432,785
24204 松阪市	629,290	571,515	548,899	532,101	538,620	539,570	578,423	593,754	583,378	578,050
24205 桑名市	477,359	541,826	545,735	544,346	543,481	519,963	552,349	518,848	502,837	483,570
24207 鈴鹿市	900,558	862,463	882,459	810,019	883,223	924,307	798,755	819,491	825,287	842,805
24208 名張市	242,285	233,764	246,163	248,116	251,925	254,330	267,654	267,382	249,344	235,856
24209 尾鷲市	68,976	66,168	64,844	63,941	63,801	61,966	60,464	60,267	64,667	57,214
24210 亀山市	211,506	208,492	186,226	164,404	231,829	300,424	294,828	275,858	274,567	275,963
24211 鳥羽市	76,352	71,091	72,189	72,588	73,651	72,928	73,560	68,535	68,343	53,497
24212 熊野市	55,690	56,982	54,227	51,468	48,453	50,020	50,243	47,502	48,545	44,978
24213 いなべ市	320,272	322,218	335,643	358,502	395,771	417,830	452,107	496,565	461,939	454,307
24214 志摩市	113,062	112,697	113,917	115,037	119,605	117,792	114,872	108,347	108,815	100,727
24215 伊賀市	471,825	454,756	486,276	489,259	478,448	494,665	520,677	529,366	513,209	522,640
24303 木曽岬町	26,076	26,095	28,508	32,446	35,400	34,314	36,280	37,847	35,562	31,807
24324 東員町	74,515	77,353	82,721	90,578	97,166	94,983	95,290	102,331	98,502	97,916
24341 菰野町	113,468	110,118	114,652	122,867	142,905	153,235	157,659	162,966	143,480	139,314
24343 朝日町	34,335	44,666	49,037	50,309	40,681	48,523	55,804	52,093	35,164	40,759
24344 川越町	69,724	73,818	76,612	88,695	107,823	109,305	105,550	98,766	89,676	81,196
24441 多気町	73,489	44,879	50,755	42,978	54,608	89,275	86,395	90,008	78,618	59,207
24442 明和町	52,511	52,125	52,446	52,857	55,762	57,155	61,537	62,024	63,551	58,993
24443 大台町	27,028	28,658	32,178	30,655	30,941	29,512	30,493	28,547	30,260	28,477
24461 玉城町	86,622	82,488	91,323	87,339	86,649	80,543	81,872	84,335	86,845	82,272
24470 度会町	12,546	12,325	12,482	12,544	12,650	12,049	12,685	12,803	13,328	13,219
24471 大紀町	23,011	18,996	18,254	18,763	18,899	18,676	18,118	17,497	19,874	19,982
24472 南伊勢町	33,091	33,900	31,543	33,775	34,200	34,748	35,269	32,570	30,488	26,490
24543 紀北町	55,530	50,956	43,745	46,500	44,781	44,144	43,591	43,406	44,182	39,394
24561 御浜町	19,376	21,498	22,048	23,995	21,464	20,760	20,429	19,527	22,179	22,723
24562 紀宝町	30,580	31,911	30,716	31,560	31,729	30,899	30,212	27,227	31,354	28,919

対前年度増加率の推移（平成24年度～令和2年度）

（単位：％）

市町名	平成23年度	平成24年度	平成25年度	平成26年度	平成27年度	平成28年度	平成29年度	平成30年度	令和元年度	令和2年度
三重県計	-	0.7	4.4	-0.5	3.0	2.1	4.4	0.6	-5.6	1.6
北勢地域	-	4.7	7.0	0.6	4.4	3.2	4.6	0.4	-8.9	5.9
中南勢地域	-	-5.2	1.8	-3.4	1.9	2.4	5.2	2.3	-2.0	-2.6
伊勢志摩地域	-	1.5	-1.3	0.0	3.8	-3.6	2.0	-1.7	0.3	-6.6
伊賀地域	-	-3.6	6.4	0.7	-0.9	2.5	5.3	1.1	-4.3	-0.5
東紀州地域	-	-1.1	-5.2	0.9	-3.3	-1.2	-1.4	-3.4	6.6	-8.4
24201 津市	-	-1.6	3.9	-3.2	1.2	0.8	4.9	2.2	-1.8	-1.8
24202 四日市市	-	9.0	14.6	3.4	-1.7	0.8	13.8	0.0	-14.9	14.8
24203 伊勢市	-	5.8	-4.0	0.0	5.5	-4.3	3.5	-0.2	-0.2	-4.4
24204 松阪市	-	-9.2	-4.0	-3.1	1.2	0.2	7.2	2.7	-1.7	-0.9
24205 桑名市	-	13.5	0.7	-0.3	-0.2	-4.3	6.2	-6.1	-3.1	-3.8
24207 鈴鹿市	-	-4.2	2.3	-8.2	9.0	4.7	-13.6	2.6	0.7	2.1
24208 名張市	-	-3.5	5.3	0.8	1.5	1.0	5.2	-0.1	-6.7	-5.4
24209 尾鷲市	-	-4.1	-2.0	-1.4	-0.2	-2.9	-2.4	-0.3	7.3	-11.5
24210 亀山市	-	-1.4	-10.7	-11.7	41.0	29.6	-1.9	-6.4	-0.5	0.5
24211 鳥羽市	-	-6.9	1.5	0.6	1.5	-1.0	0.9	-6.8	-0.3	-21.7
24212 熊野市	-	2.3	-4.8	-5.1	-5.9	3.2	0.4	-5.5	2.2	-7.3
24213 いなべ市	-	0.6	4.2	6.8	10.4	5.6	8.2	9.8	-7.0	-1.7
24214 志摩市	-	-0.3	1.1	1.0	4.0	-1.5	-2.5	-5.7	0.4	-7.4
24215 伊賀市	-	-3.6	6.9	0.6	-2.2	3.4	5.3	1.7	-3.1	1.8
24303 木曽岬町	-	0.1	9.2	13.8	9.1	-3.1	5.7	4.3	-6.0	-10.6
24324 東員町	-	3.8	6.9	9.5	7.3	-2.2	0.3	7.4	-3.7	-0.6
24341 菰野町	-	-3.0	4.1	7.2	16.3	7.2	2.9	3.4	-12.0	-2.9
24343 朝日町	-	30.1	9.8	2.6	-19.1	19.3	15.0	-6.7	-32.5	15.9
24344 川越町	-	5.9	3.8	15.8	21.6	1.4	-3.4	-6.4	-9.2	-9.5
24441 多気町	-	-38.9	13.1	-15.3	27.1	63.5	-3.2	4.2	-12.7	-24.7
24442 明和町	-	-0.7	0.6	0.8	5.5	2.5	7.7	0.8	2.5	-7.2
24443 大台町	-	6.0	12.3	-4.7	0.9	-4.6	3.3	-6.4	6.0	-5.9
24461 玉城町	-	-4.8	10.7	-4.4	-0.8	-7.0	1.7	3.0	3.0	-5.3
24470 度会町	-	-1.8	1.3	0.5	0.8	-4.8	5.3	0.9	4.1	-0.8
24471 大紀町	-	-17.4	-3.9	2.8	0.7	-1.2	-3.0	-3.4	13.6	0.5
24472 南伊勢町	-	2.4	-7.0	7.1	1.3	1.6	1.5	-7.7	-6.4	-13.1
24543 紀北町	-	-8.2	-14.2	6.3	-3.7	-1.4	-1.3	-0.4	1.8	-10.8
24561 御浜町	-	11.0	2.6	8.8	-10.5	-3.3	-1.6	-4.4	13.6	2.5
24562 紀宝町	-	4.4	-3.7	2.7	0.5	-2.6	-2.2	-9.9	15.2	-7.8

一人当たり分配所得の推移（平成23年度～令和2年度）

（単位：千円）

市町名	平成23年度	平成24年度	平成25年度	平成26年度	平成27年度	平成28年度	平成29年度	平成30年度	令和元年度	令和2年度	市町名
三重県計	2,691	2,716	2,869	2,852	2,965	3,058	3,200	3,211	2,994	2,948	三重県計
北勢地域	2,856	2,889	3,064	3,053	3,170	3,299	3,461	3,491	3,187	3,184	北勢地域
中南勢地域	2,731	2,745	2,887	2,861	2,944	3,010	3,147	3,144	3,003	2,903	中南勢地域
伊勢志摩地域	2,339	2,373	2,519	2,504	2,595	2,630	2,726	2,707	2,614	2,526	伊勢志摩地域
伊賀地域	2,565	2,573	2,712	2,694	2,806	2,914	3,054	3,073	2,815	2,730	伊賀地域
東紀州地域	2,069	2,138	2,253	2,235	2,330	2,375	2,450	2,412	2,374	2,305	東紀州地域
24201 津市	2,862	2,893	3,062	3,030	3,107	3,174	3,318	3,316	3,172	3,056	24201 津市
24202 四日市市	3,031	3,060	3,277	3,263	3,349	3,480	3,715	3,755	3,368	3,418	24202 四日市市
24203 伊勢市	2,546	2,573	2,728	2,708	2,790	2,820	2,920	2,911	2,809	2,715	24203 伊勢市
24204 松阪市	2,607	2,594	2,703	2,681	2,768	2,818	2,951	2,951	2,826	2,743	24204 松阪市
24205 桑名市	2,865	2,895	3,046	3,044	3,169	3,204	3,358	3,341	3,206	3,117	24205 桑名市
24207 鈴鹿市	2,698	2,734	2,882	2,855	2,965	3,102	3,181	3,214	3,027	2,989	24207 鈴鹿市
24208 名張市	2,546	2,542	2,627	2,606	2,642	2,705	2,825	2,822	2,672	2,580	24208 名張市
24209 尾鷲市	2,411	2,460	2,611	2,572	2,631	2,660	2,751	2,719	2,681	2,563	24209 尾鷲市
24210 亀山市	2,642	2,678	2,784	2,769	2,902	3,123	3,269	3,231	2,907	2,924	24210 亀山市
24211 鳥羽市	2,231	2,245	2,414	2,408	2,514	2,518	2,639	2,562	2,478	2,292	24211 鳥羽市
24212 熊野市	1,994	2,049	2,167	2,147	2,257	2,294	2,366	2,313	2,284	2,197	24212 熊野市
24213 いなべ市	2,833	2,877	3,132	3,110	3,305	3,649	3,833	4,007	3,172	3,379	24213 いなべ市
24214 志摩市	2,042	2,088	2,223	2,206	2,300	2,336	2,401	2,370	2,348	2,251	24214 志摩市
24215 伊賀市	2,581	2,599	2,784	2,769	2,948	3,096	3,254	3,293	2,942	2,860	24215 伊賀市
24303 木曾岬町	2,566	2,568	2,707	2,737	2,975	3,048	3,173	3,194	2,859	2,805	24303 木曾岬町
24324 東員町	2,712	2,719	2,805	2,795	2,886	2,947	3,022	3,061	2,819	2,744	24324 東員町
24341 菰野町	2,667	2,704	2,811	2,846	2,989	3,110	3,222	3,255	3,034	2,985	24341 菰野町
24343 朝日町	2,796	2,869	3,065	3,041	3,073	3,244	3,444	3,473	3,163	3,150	24343 朝日町
24344 川越町	2,971	3,055	3,294	3,383	3,729	3,774	3,907	3,834	3,510	3,344	24344 川越町
24441 多気町	2,488	2,460	2,562	2,555	2,657	2,961	3,061	3,076	2,700	2,597	24441 多気町
24442 明和町	2,394	2,420	2,487	2,481	2,552	2,595	2,702	2,686	2,603	2,538	24442 明和町
24443 大台町	2,236	2,277	2,439	2,418	2,560	2,555	2,656	2,573	2,486	2,408	24443 大台町
24461 玉城町	2,472	2,469	2,647	2,575	2,744	2,874	2,982	2,992	2,616	2,713	24461 玉城町
24470 度会町	2,283	2,324	2,391	2,427	2,456	2,438	2,511	2,499	2,469	2,377	24470 度会町
24471 大紀町	1,997	2,039	2,122	2,117	2,182	2,211	2,290	2,238	2,172	2,113	24471 大紀町
24472 南伊勢町	1,866	1,938	2,048	2,056	2,121	2,145	2,271	2,231	2,203	2,082	24472 南伊勢町
24543 紀北町	2,027	2,077	2,136	2,130	2,266	2,306	2,380	2,358	2,322	2,242	24543 紀北町
24561 御浜町	1,950	2,035	2,144	2,135	2,238	2,296	2,370	2,314	2,304	2,214	24561 御浜町
24562 紀宝町	1,775	1,920	2,067	2,066	2,128	2,207	2,266	2,235	2,161	2,224	24562 紀宝町

令和2年度 産業別市町内総生産

（単位：百万円、％）

市町名	第一次産業	構成比	第二次産業	構成比	第三次産業	構成比	輸入品に課される税・関税等	構成比	市町内総生産	構成比	市町名
三重県計	71,018	0.9	3,667,098	44.3	4,497,503	54.4	37,515	0.5	8,273,134	100.0	
北勢地域	19,300	0.4	2,432,152	53.1	2,107,082	46.0	20,765	0.5	4,579,299	100.0	北勢地域
中南勢地域	15,596	0.8	544,351	27.0	1,444,064	71.7	9,128	0.5	2,013,139	100.0	中南勢地域
伊勢志摩地域	18,572	2.5	222,214	30.5	484,880	66.5	3,306	0.5	728,972	100.0	伊勢志摩地域
伊賀地域	8,374	1.1	413,814	54.6	332,868	43.9	3,440	0.5	758,496	100.0	伊賀地域
東紀州地域	9,176	4.7	54,567	28.2	128,609	66.6	876	0.5	193,228	100.0	東紀州地域
24201 津市	6,666	0.5	317,396	24.6	958,508	74.4	5,842	0.5	1,288,412	100.0	24201 津市
24202 四日市市	3,195	0.1	1,135,363	53.3	983,438	46.1	9,666	0.5	2,131,662	100.0	24202 四日市市
24203 伊勢市	3,203	0.7	126,214	29.2	301,406	69.6	1,962	0.5	432,785	100.0	24203 伊勢市
24204 松阪市	5,488	0.9	168,235	29.1	401,706	69.5	2,621	0.5	578,050	100.0	24204 松阪市
24205 桑名市	1,950	0.4	168,324	34.8	311,103	64.3	2,193	0.5	483,570	100.0	24205 桑名市
24207 鈴鹿市	8,651	1.0	393,460	46.7	436,872	51.8	3,822	0.5	842,805	100.0	24207 鈴鹿市
24208 名張市	977	0.4	93,540	39.7	140,269	59.5	1,070	0.5	235,856	100.0	24208 名張市
24209 尾鷲市	1,519	2.7	12,343	21.6	43,093	75.3	259	0.5	57,214	100.0	24209 尾鷲市
24210 亀山市	1,099	0.4	179,778	65.1	93,835	34.0	1,251	0.5	275,963	100.0	24210 亀山市
24211 鳥羽市	3,305	6.2	7,439	13.9	42,510	79.5	243	0.5	53,497	100.0	24211 鳥羽市
24212 熊野市	1,197	2.7	8,726	19.4	34,851	77.5	204	0.5	44,978	100.0	24212 熊野市
24213 いなべ市	1,699	0.4	367,761	80.9	82,787	18.2	2,060	0.5	454,307	100.0	24213 いなべ市
24214 志摩市	2,368	2.4	13,456	13.4	84,446	83.8	457	0.5	100,727	100.0	24214 志摩市
24215 伊賀市	7,397	1.4	320,274	61.3	192,599	36.9	2,370	0.5	522,640	100.0	24215 伊賀市
24303 木曾岬町	1,130	3.6	16,561	52.1	13,972	43.9	144	0.5	31,807	100.0	24303 木曾岬町
24324 東員町	435	0.4	55,104	56.3	41,933	42.8	444	0.5	97,916	100.0	24324 東員町
24341 菰野町	1,001	0.7	71,115	51.0	66,566	47.8	632	0.5	139,314	100.0	24341 菰野町
24343 朝日町	79	0.2	22,907	56.2	17,588	43.2	185	0.5	40,759	100.0	24343 朝日町
24344 川越町	61	0.1	21,779	26.8	58,988	72.6	368	0.5	81,196	100.0	24344 川越町
24441 多気町	1,381	2.3	36,424	61.5	21,134	35.7	268	0.5	59,207	100.0	24441 多気町
24442 明和町	1,106	1.9	15,445	26.2	42,174	71.5	268	0.5	58,993	100.0	24442 明和町
24443 大台町	955	3.4	6,851	24.1	20,542	72.1	129	0.5	28,477	100.0	24443 大台町
24461 玉城町	1,388	1.7	58,553	71.2	21,958	26.7	373	0.5	82,272	100.0	24461 玉城町
24470 度会町	620	4.7	4,273	32.3	8,266	62.5	60	0.5	13,219	100.0	24470 度会町
24471 大紀町	1,032	5.2	8,623	43.2	10,236	51.2	91	0.5	19,982	100.0	24471 大紀町
24472 南伊勢町	6,656	25.1	3,656	13.8	16,058	60.6	120	0.5	26,490	100.0	24472 南伊勢町
24543 紀北町	2,834	7.2	9,437	24.0	26,944	68.4	179	0.5	39,394	100.0	24543 紀北町
24561 御浜町	2,951	13.0	7,287	32.1	12,382	54.5	103	0.5	22,723	100.0	24561 御浜町
24562 紀宝町	675	2.3	16,774	58.0	11,339	39.2	131	0.5	28,919	100.0	24562 紀宝町

第一次産業 …… 「農業」、「林業」、「水産業」
 第二次産業 …… 「鉱業」、「製造業」、「建設業」
 第三次産業 …… 「電気・ガス・水道・廃棄物処理業」、「卸売・小売業」、「運輸・郵便業」、「宿泊・飲食サービス業」、
 「情報通信業」、「金融・保険業」、「不動産業」、「専門・科学技術、業務支援サービス業」、
 「公務」、「教育」、「保健衛生・社会事業」、「その他のサービス」

※ 第一次産業＋第二次産業＋第三次産業＋輸入品に課される税・関税等＝100％