

熊野古道世界遺産登録20周年記念イベント

熊野古道伊勢路 踏破ウォーク

第1弾

めざせコンプリート!
参加記念品プレゼント!



コース毎のオリジナル
限定ピンバッジ!



2024

2月17日・18日・3月2日・3日

各回100名募集



伊勢神宮(内宮)から
熊野速玉大社まで
総距離 約170km



※写真、景品はイメージです。

① 伊勢神宮・田丸

伊勢神宮(内宮・宇治橋)→玉城町役場



伊勢神宮内宮で旅の安全を願い、熊野街道が分岐する田丸へ。熊野への神聖な旅路が幕を開ける輝かしい舞台。

② 田丸・女鬼峠

玉城町役場→グリーンプラザおおだい



田丸の街並みを通り抜け西へと向かい、熊野古道伊勢路最初の峠道である女鬼峠へ。荷車の通った後と思われる轍の跡がくっきりと刻まれ、千枚岩を掘削した切通しが残る。

③ 栃原・三瀬

グリーンプラザおおだい→大台町役場



栃原を出発し、谷間伝いに大曲がりする「馬鹿曲がり」を通り抜け三瀬へと向かう。茶畑が広がるのどかな風景に魅了されながら歩き進む。

コースのご案内



第5回以降のコース(予定)

※第5回以降は5月以降の開催を予定しています。
申込開始は令和6年春頃を予定しています。

- ⑤ 阿曾・大内山・荷坂峠
- ⑥ ツツラト峠
- ⑦ 一石峠・三浦峠
- ⑧ 始神峠
- ⑨ 馬越峠
- ⑩ 八鬼山越え
- ⑪ 賀田・曾根
- ⑫ 新鹿・波田須・大泊
- ⑬ 松本峠・花の窟・浜街道
- ⑭ 浜街道・熊野速玉大社

④ 三瀬坂峠・瀧原宮

大台町役場→JR阿曾駅



つづら折りの急坂である三瀬坂峠を越え、瀧原宮へ。落ち葉を踏みしめて歩く峠越えから、古民家が映える旧街道へ。風情溢れる優雅な道を歩く。

紀伊山地の参詣道ルール

世界遺産「紀伊山地の霊場と参詣道」は、万物、生命の根源である自然や宇宙に対する畏敬を、山や森に宿る神仏への祈りという形で受け継いできた、日本の精神文化を象徴する文化遺産です。私たちは、このかけがえのない資産がもたらす恵みを、世界の人々がいつまでも分かちあえるよう、参詣道を歩くにあたって次のことを約束します。

- ① 「人類の遺産」をみんなで守ります
- ② いにしえからの祈りの心をたどります
- ③ 笑顔であいさつ、心のふれあいを深めます
- ④ 動植物をとらず、持ち込まず、大切にします
- ⑤ 計画と装備を万全に、ゆとりを持って歩きます
- ⑥ 道からはずれないようにします
- ⑦ 火の用心をこころがけます
- ⑧ ゴミを持ち帰り、きれいな道にします

熊野古道伊勢路踏破ウォーク

令和5年度開催日程

- 雨天決行・荒天中止です。中止の場合は予備日に順延となります。
- 各大会終了後、スタート地点までの移動バスを用意します。
- スタート/ゴール時間は予定時間です。
- 距離はおおよその目安です。
- 天候や交通、直前の状況等の事情により、行程・スケジュールが予告なく変更となる場合があります。

第1回 2月17日(土) 予備日/2月24日(土)

伊勢神宮・田丸コース



約30分 ゴールの後に小林千穂さん、玉置侑里子さんのトークショーを開催!

第2回 2月18日(日) 予備日/2月25日(日)

小林千穂さんと歩く 田丸・女鬼峠コース



第3回 3月2日(土) 予備日/3月9日(土)

栃原・三瀬コース



第4回 3月3日(日) 予備日/3月10日(日)

三瀬坂峠・瀧原宮コース



第1回トークショー ★ Special Guest



小林千穂

山岳ライター。北アルプス涸沢ヒュッテ従業員、山岳写真家のアシスタントを経て編集プロダクションに入社。現在はフリーの編集者・ライターとして活動し『山と溪谷』をはじめとした山岳雑誌に多数寄稿し、山歩きの魅力を伝える。2017年に熊野古道伊勢路を踏破。

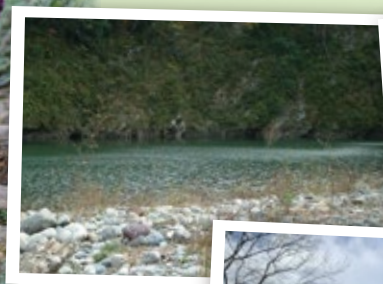
小林千穂さん2月18日(日)ウォーク参加



玉置侑里子

ラジオパーソナリティ、MC。熊野古道・サンティアゴ巡礼道を計1800km歩く。2021年、三重県御浜町に移住。地域おこし協力隊としてツアー商品開発プロジェクト「Kii Tourism」に従事する傍ら、愛知県名古屋市のラジオ局ZIP-FMでナビゲーターを務める。

世界遺産にふれてみませんか？ 伊勢から新宮まで踏破をめざそう！



※写真はイメージです。

語り部の皆さんの
説明も聞けます。

熊野古道伊勢路踏破ウォークのご案内

2024年7月、熊野古道伊勢路を含む「紀伊山地の霊場と参詣道」が世界遺産に登録されて20周年を迎えます。これを記念し、熊野古道の価値や魅力を実際に歩いて感じてもらうため、伊勢神宮から熊野速玉大社までの道のりを14日間に分け、踏破ウォークを開催します。

- **開催日** / 右ページの開催日程をご覧ください。1大会ごとに参加可能です。
- **定員** / 各回先着100名
- **参加費** / お一人様1大会ごと500円(傷害保険料、運営諸経費等の費用が含まれます)
※申込後、事務局から参加決定の連絡がありましたらお振込にてお支払ください。
- **振込先** / 三菱UFJ銀行 振込集中錦支店 普通5573045 株式会社JTB ※振込手数料は、参加者にてご負担いただきますようお願いいたします。
グループでご参加の場合は、代表者がまとめて人数分をお振込みください。※1グループ5名までとします。
- **参加資格** / 健康な状態で参加できる方。
 - ・大会参加にあたっては各自の責任において健康管理をお願いします。
 - ・万一の事故発生時には、保険の適用範囲内での対応となります。あらかじめご了承ください。
- **会場へのアクセス** / スタート地点(受付・集合場所)へは各自でお越しください。
 - ・スタート地点(受付・集合場所)付近に臨時駐車場を用意します。
 - ・お車ご利用の場合は、できる限り乗り合いでお越しください。
 - ・イベント終了後、スタート地点までの移動バスを用意します。(人数によっては複数の便を順次運行するため、乗車までお待ち頂く場合があります)
- **主催** / 三重県 ● **イベント実施** / 株式会社JTB三重支店

※弁当等の昼食は各自でご用意ください。 ※現地集合・現地解散のイベントのため、宿泊、交通機関等の手配は各自でお願いします。
※ウォーキングに適した服装及び山道・石畳・アスファルトの道を長距離歩ける靴でご参加ください。 ※雨天決行・荒天中止となります。各大会とも予備日を設けています。
※野外での活動のため、飲み物、防寒着、雨具などをご用意のうえ、参加してください。

参加・申込方法

参加希望の方は、①二次元バーコード②メール③FAX④電話のいずれかにて、必要事項を記入の上、東紀州振興課までお申し込みください。グループ(5名まで)でのご参加の場合、まとめてお申込みいただけます。参加申込は1大会単位で受け付けています。

記入事項

- ①参加する大会名または開催日
 - ②参加者全員の氏名、カナ、生年月日、性別
 - ③当日スタート地点までの交通手段(自家用車の場合は車の台数)
 - ④住所(大会案内等をお送りします)(グループ参加の場合は代表者のみで可)
 - ⑤電話番号(当日の連絡が取れる携帯電話等)(グループ参加場合は代表者のみで可)
- ※お知らせいただく個人情報は、当大会の運営・案内、保険申込及び熊野古道に関する情報提供のためのもので、他の目的には使用しません。

申込受付期間

各大会実施日の2週間前まで。
定員100名になった場合は、受付期間中でも締め切らせていただきます。
お申込みいただいた方には、実施日の10日前まで(遅くとも実施日の5日前まで)に、大会案内等をお送りします。

お申し込み・
お問い合わせ先

三重県東紀州振興課 踏破ウォーク事務局
メールアドレス:kumanoko@pref.mie.lg.jp
FAX:059-224-2418 受付専用電話:080-3703-4047

※電話受付時間:平日8:30~17:15まで(祝日・年末年始を除く)



←申込はこちらが
便利でおすすめ!

観光等のお問い合わせ先 観光等については下記へお問い合わせください。

- 伊勢市駅観光案内所 / TEL:0596-65-6091
- 大台町観光協会 / TEL:0598-84-1050
- 玉城町観光協会 / TEL:0596-58-7007
- 大紀町観光協会 / TEL:0598-74-2277
- 多気町観光協会(多気町商工会) / TEL:0598-38-2117

こちらからも
ご利用ください

