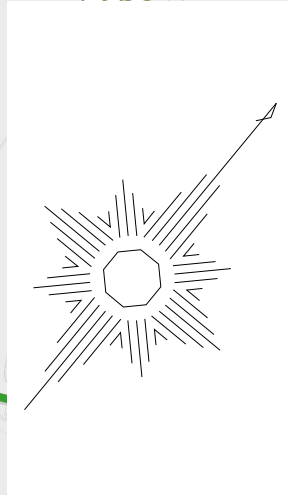
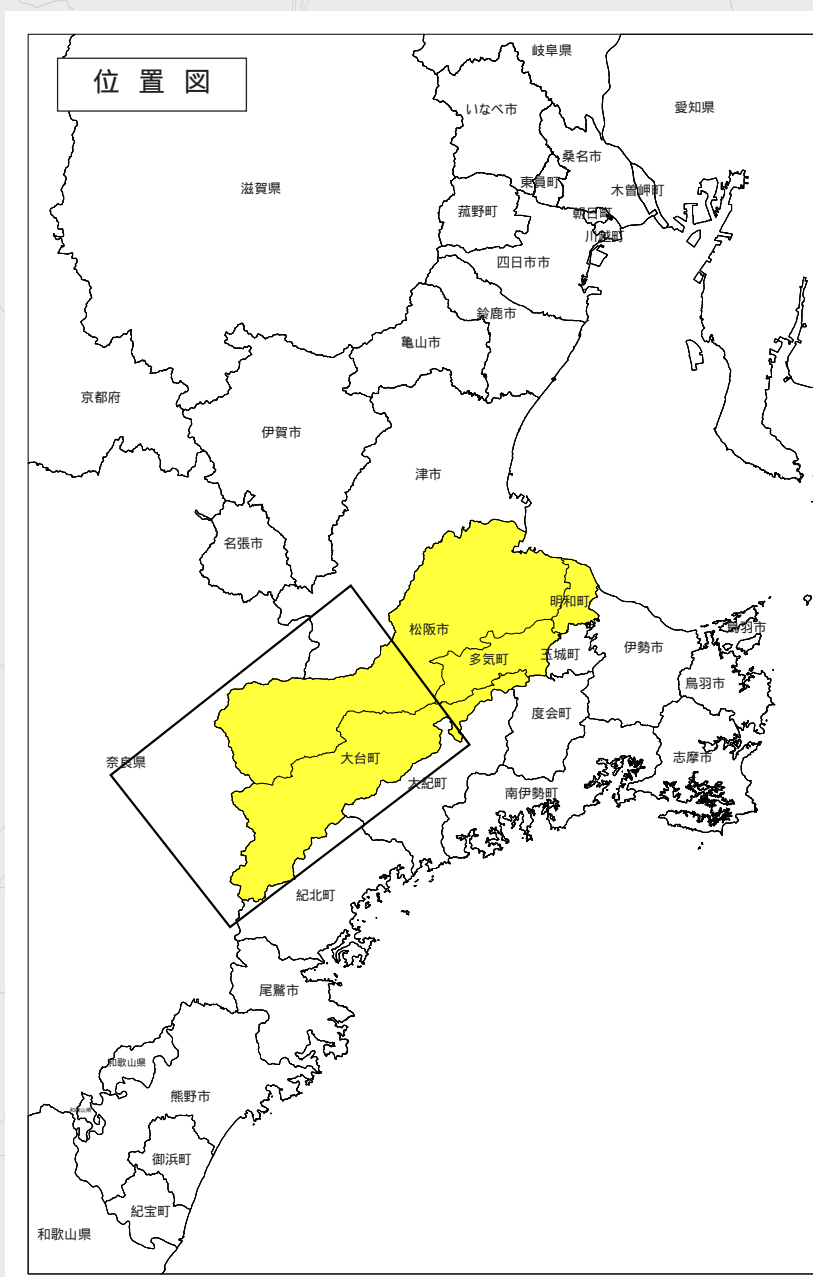


三重県緊急輸送道路ネットワーク図 (松阪①管内) R6. 2改訂版

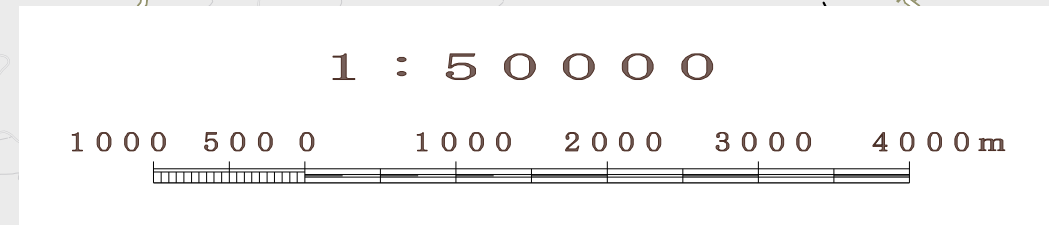
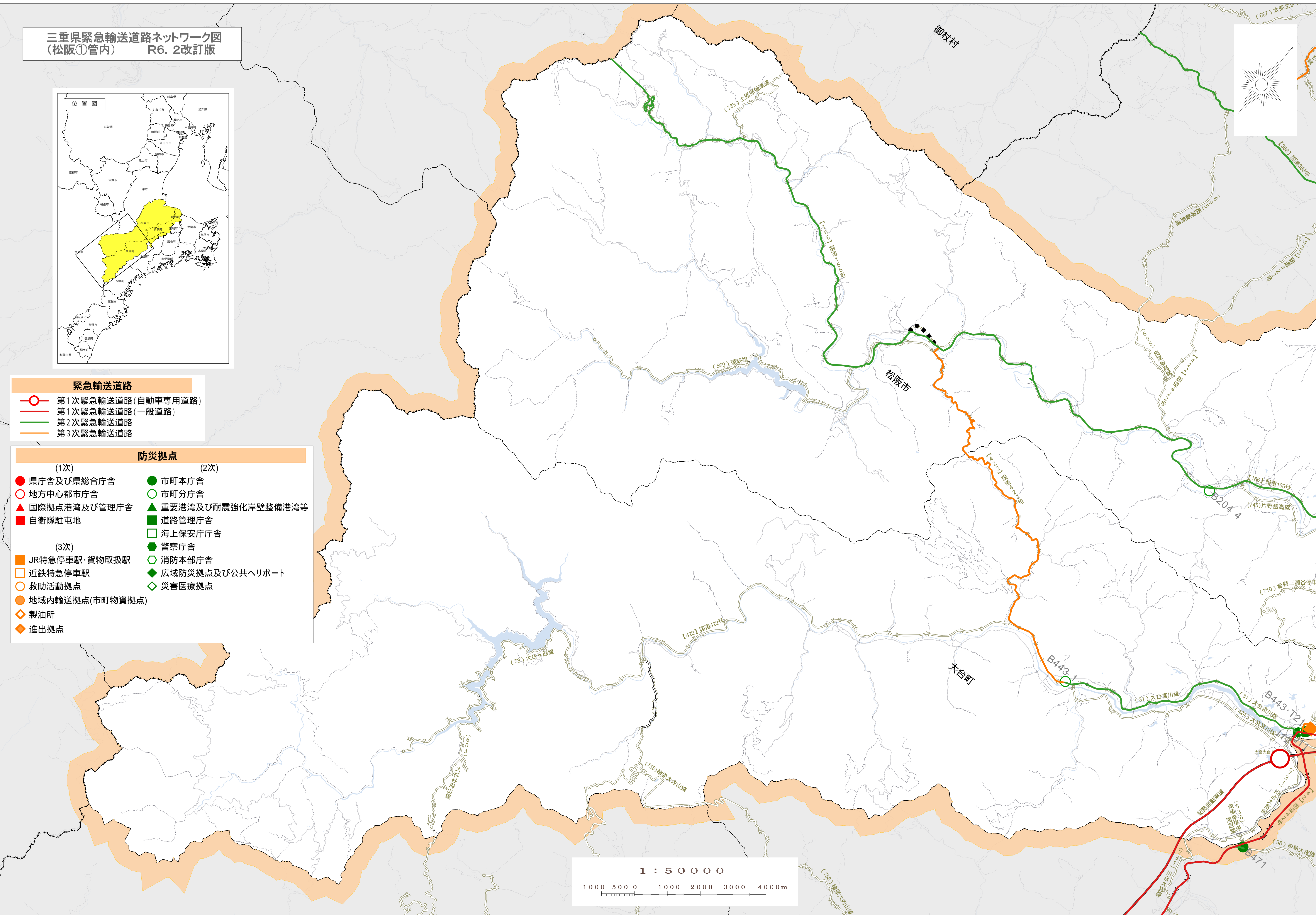


緊急輸送道路

- 第1次緊急輸送道路(自動車専用道路)
- 第1次緊急輸送道路(一般道路)
- 第2次緊急輸送道路
- 第3次緊急輸送道路

防災拠点

(1次)	(2次)
● 県庁舎及び県総合庁舎	● 市町本庁舎
○ 地方中心都市庁舎	○ 市町分庁舎
▲ 国際拠点港湾及び管理庁舎	▲ 重要港湾及び耐震強化岸壁整備港湾等
■ 自衛隊駐屯地	■ 道路管理庁舎
	■ 海上保安庁庁舎
(3次)	● 警察庁舎
■ JR特急停車駅・貨物取扱駅	○ 消防本部庁舎
■ 近鉄特急停車駅	◆ 広域防災拠点及び公共ヘリポート
○ 救助活動拠点	◇ 災害医療拠点
● 地域内輸送拠点(市町物資拠点)	
◇ 製油所	
◇ 進出拠点	



この地図の作成に当たっては、国土地理院長の承認を得て、同院発行の数値地図25000(空間データ基盤)及び基礎地図情報を使用した。(承認番号 平21業使 第146号)