



令和5年度 三重県職員等採用試験説明会 ～警察官編～

三重県警察本部警務部
警務課採用係



自己紹介

採用係長 きた やすき
警部補 北 康樹

年齢 34歳（平成元年生）

出身 三重県伊勢市

趣味 テレビゲーム

休日の過ごし方
息子と遊ぶ

22歳 三重県警察官拝命
地域部門（交番勤務）
25歳 刑事部門（知能犯）

巡査

28歳 巡査部長に昇任
地域部門（交番）

巡査部長

31歳 警部補に昇任
刑事部門（知能犯）
32歳 警務部門（採用係）

警部補



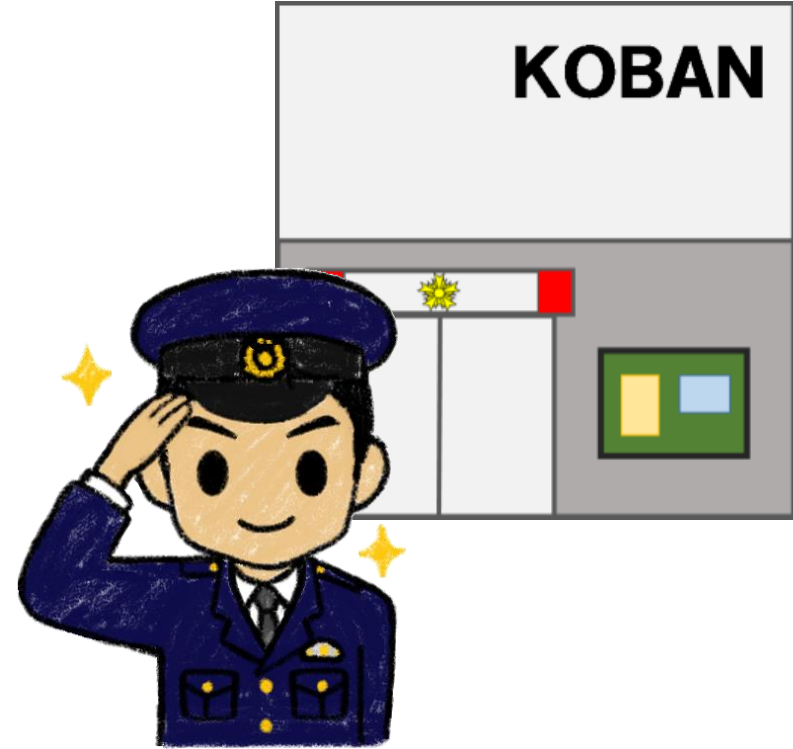
警察官採用後の流れ

STEP01



警察学校

STEP02



警察署配属
交番勤務

STEP03



各部門で勤務



警察学校の一日





警察学校の一日

男子寮



女子寮



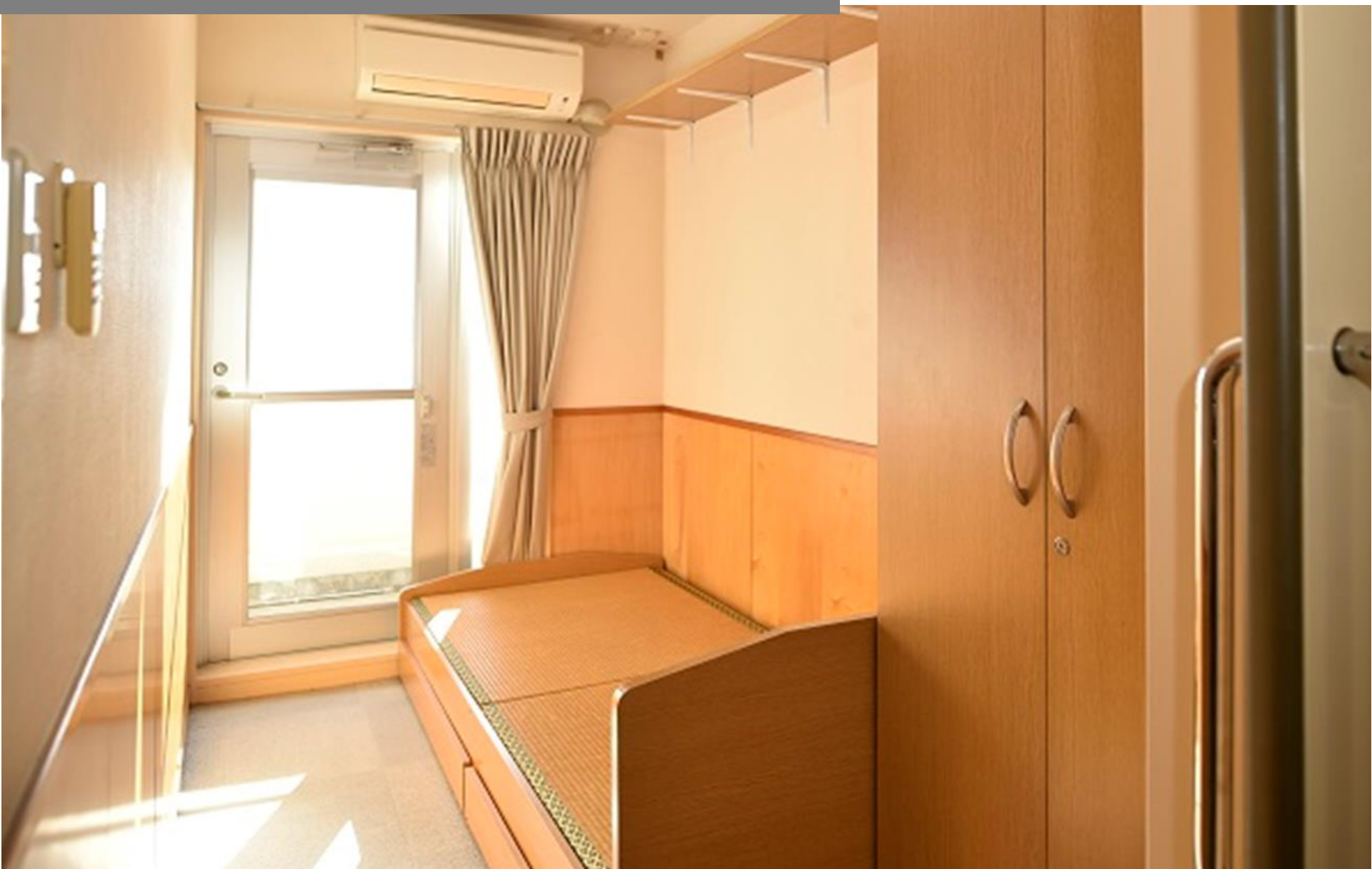


警察学校の一日





警察学校の一日





警察学校の一日





卒業式 警察署配属





交番勤務

警察業務の基本となる業務、各部門に横断した業務

- ▶ 地域住民に密着した活動
- ▶ 事件・事故にいち早く駆けつけて、初動対応を行う
- ▶ 職務質問を駆使して、日常に潜む犯罪者を検挙する





警察の仕事について

警務部



生活安全部



地域部



刑事部



交通部



警備部



警察事務



拾い物





警察の仕事について

— 警察本部 —

本部長

警務部

総務課、会計課、情報管理課、警務課、厚生課等

生活安全部

人身安全対策課、少年課、サイバー犯罪対策課等

地域部

地域課、通信指令課、自動車警ら隊

刑事部

捜査第一課、捜査第二課、組織犯罪対策課、鑑識課等

交通部

交通規制課、交通指導課、交通機動隊、運転免許課等

警備部

警備第一課、警備第二課、警衛対策課、機動隊等

警務部

生活安全部

地域部

刑事部

— 警察署 —

署長

副署長

会計課

警務課

留置管理課

生活安全課

地域課

刑事課

交通課

警備課

交番・駐在所



警察の仕事について

警務部

生活安全部

地域部

刑事部

職業としての警察の魅力

→ 業務の幅広さ、選択肢の多さ

- ▶ やってみたい仕事、進みたい道を自分で選ぶことができる
- ▶ 自分に合った仕事、特技を活かせる仕事がある





福利厚生について

■年次有給休暇の平均取得日数（職員一人当たり）

目標：20日 / 現状：13.3日

年次有給休暇の取得状況

| H28 | H29 | H30 | R1 |
|------|------|-------|-------|
| 7.2日 | 9.5日 | 10.9日 | 12.7日 |

| R2 | R3 | R4 |
|-------|-------|-------|
| 14.1日 | 13.3日 | 13.4日 |

年次有給休暇平均取得状況の推移





初任給

令和5年度に給与の
引き上げ、見直しを実施！

| | 大学卒 | 短大卒 | 高校卒 |
|---------------|------------|------------|------------|
| 警察官 (初任給) | 約 238,000円 | 約 222,000円 | 約 211,000円 |
| 警察職員 (初任給) | 約 212,000円 | 約 193,000円 | 約 182,000円 |

～給与モデル～

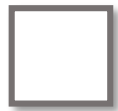
- ・採用1年後（巡査） → 年収 **約4,281,000円**
 - ・採用10年目（警部補） → 年収 **約5,498,000円**
- } + 各種手当で
時間外手当、
特殊勤務手当、
宿日直手当等

警察官の給与は、勤務の特殊性から優遇されており、安心して職務に専念することができます。



警察官採用試験について

▶ 令和6年度採用試験の主な改正点



体力試験の再開



特別試験区分「サイバー捜査」の実施

1 体力試験の再開について

コロナ禍の影響を受け、令和2年度から令和5年度まで警察官採用試験で体力試験を中止していましたが、社会情勢を鑑みて、令和6年度採用試験から試験種目を見直した上、体力試験を再開することとしました。

2 サイバー捜査試験について

過去に実施していた（令和2年度まで）「情報技術」区分について、名称をわかりやすく「サイバー捜査」に変更した上で、警察官A、警察官Bの両方で募集を再開することとしました。



警察官採用試験について

▶ 試験内容（警察官 男性・女性）

| 第1次試験 | 第2次試験 |
|---------------------|--------------|
| 教養試験（A 150分／B 120分） | 論文・作文試験（60分） |
| 体力試験 | 人物試験（個別面接） |
| 資格加点 | 適性検査 |
| | 身体検査 |

※特別区分では、試験種目に実技試験や専門試験が加わる。

▶ 試験内容詳細（一部抜粋）

・ **体力試験の種目** 男性・女性・武道区分で実施

・ 対象資格の例

（昨年度の抜粋）

※詳細は受験案内で

| 武道 | 語学 | 財務 | 情報処理 |
|--------|-------------|-----------|--------------|
| 柔道初段以上 | 英検 2級以上 | 簿記検定 2級以上 | 情報処理技術者試験 |
| 剣道初段以上 | TOEIC470点以上 | | ※ ITパスポートを含む |

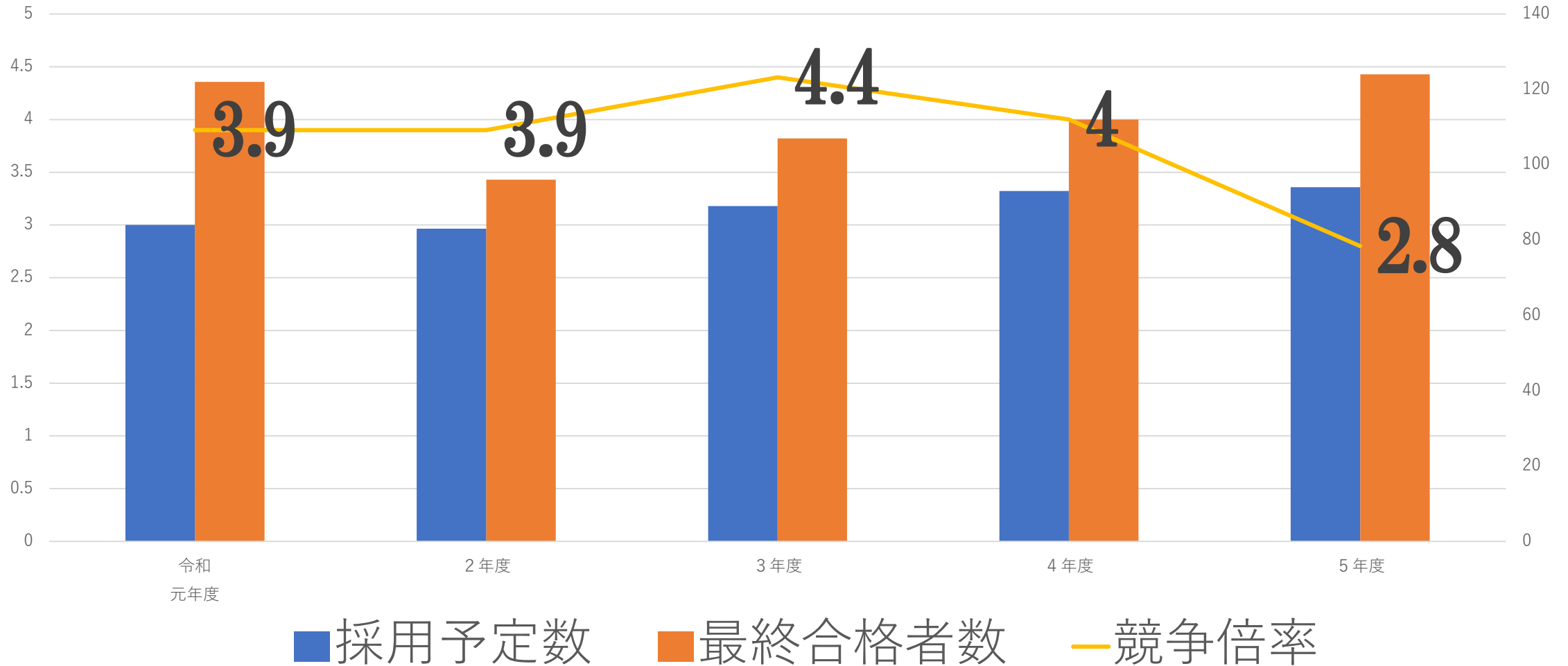
・ 適性検査は、通常の職務遂行に必要な適性についての検査。合否のみの判断で配点はない。

・ 資格加点は、一定の取得資格の証明により、1次試験に「5点」の加点がされるもの。



警察官採用試験について

◆ 過去5年の警察官採用試験の倍率





警察官採用試験について

▶ 警察官採用試験に向けて！

「受験案内」は必須（申込み開始後）

1次試験で妥協しない（今からでも十分間に合う）

面接（人物試験）は、人柄・性格をみるもの

