



三重県職員等採用試験説明会

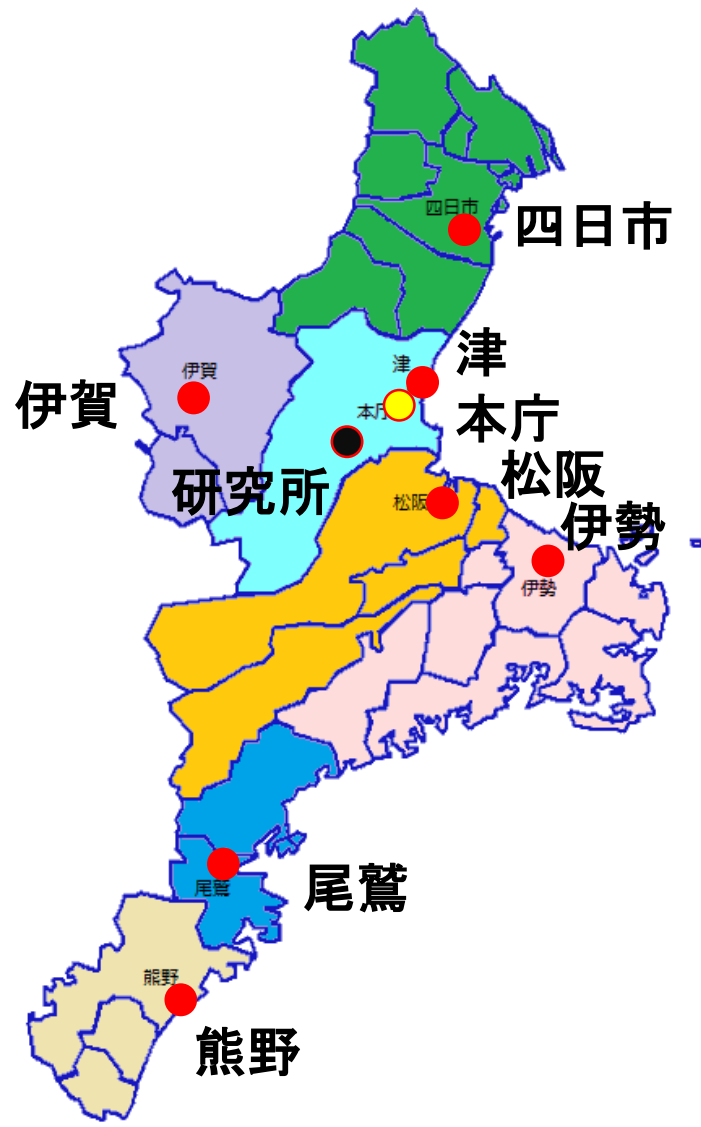
三重県農林水産部
みどり共生推進課
みどり推進班 主任 大谷尚輝

自己紹介

- 名 前 大谷 尚輝
- 入庁年 平成27年4月(9年目)
- 職 種 林学
- 異動歴
 - H27年4月～ 四日市農林事務所
 - H30年4月～ 尾鷲農林水産事務所
 - R2年4月～ 獣害対策課
 - R5年4月～ みどり共生推進課

林業職員の主な配属先

本庁 3 課、地域機関 7 事務所、研究所 1



●県庁(本庁) 42人(11)

森林・林業経営課
治山林道課
みどり共生推進課 など

●農林(水産)事務所 80人(18)

四日市・津・松阪・伊勢
伊賀・尾鷲・熊野

●林業研究所 16人(2)

合計 138人(31) 林学職員数
()は女性職員数

森林・林業分野の組織と所掌事務（1）

	課	班	主な所掌業務
本 庁	森林・林業経営課	森林計画班	森林計画、森林GIS、森林づくり基本計画、企画調整、森林経営管理法、森林環境譲与税
		木材利用推進班	県産材の利用推進、住宅・公共建築物の木造・木質化の推進、木質バイオマス、県産材輸出促進
		林業経営班	団体指導、林業金融、木材供給流通対策、林業種苗、造林・間伐
		スマート林業推進班	スマート林業推進、林業担い手確保育成、緑の雇用、林業労働安全衛生、林福連携
	治山林道課	治山班	治山、山地災害復旧、災害に強い森林づくり
		林道班	林道、林道災害復旧、保安林指定
		森林管理班	林地開発、森林病虫害防除、県行造林
	みどり共生推進課	みどり推進班	緑化推進、企業の森、みえ森と緑の県民税、水源地域の保全に関する条例、環境林整備、森林文化
		野生生物班	鳥獣保護、希少野生動植物、生物多様性保全、レッドデータブック、里地里山保全活動
		自然公園班	自然公園施設整備、森林公園管理、ナショナルパーク、国定公園・県立自然公園

森林・林業分野の組織と所掌事務（2）

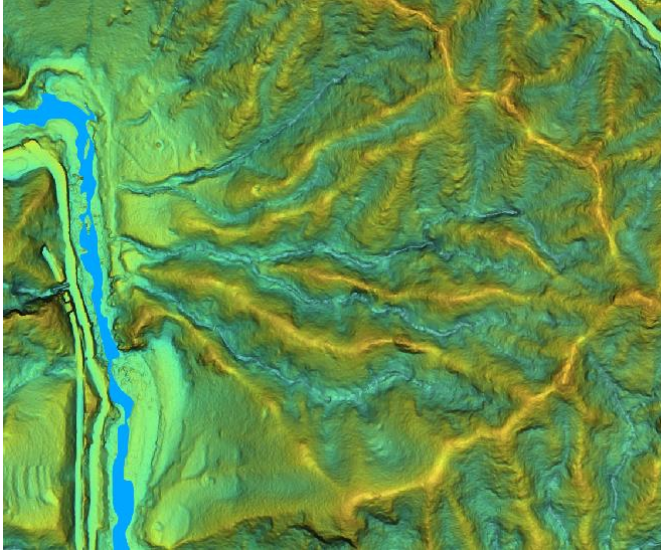
	課	班	主な所掌業務
地域機関	森林・林業室	林業振興課	森林計画、造林・間伐、林業普及指導、担い手対策、森林病虫害防除、みえ森と緑の県民税、緑化推進、森林環境教育・木育、狩猟・鳥獣保護
		森林保全(1、2)課	治山、林道、保安林・保安施設地区、自然公園、自然環境保全

※地域により所掌事務が変更されていることがあります

	課	主な所掌業務
林業研究所	企画調整課	予算管理、安全衛生の管理、研究試験用地の管理、構内施設の維持管理・改修等、HPの管理・更新
	研究課	森林の多面的機能、経営利用の研究、森林保全・育成の研究、木材の加工・利用の研究、きのこ等特用林産物の研究
	アカデミー運営課	みえ森林・林業アカデミー運営、林業人材育成
	普及・森林教育課	林業普及指導、「みえ森林教育」の推進

森林・林業経営課の仕事紹介

航空レーザ測量の実施



木造公共施設の補助(例:小学校)



高性能林業機械の導入 (例:スイングヤーダ)



森林施業への補助 (例:再造林)

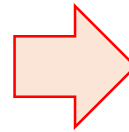


自伐林家への支援



治山林道課の仕事紹介

治山事業(例:山腹工事)



治山事業(例:本数調整伐)



林道整備



みどり共生推進課の仕事紹介

鳥獣保護(例:ミサゴ)



自然公園(例:伊勢志摩国立公園英虞湾)



緑化推進(例:企業の森)



みえ森と緑の県民税



林業研究所の仕事紹介

育苗・育林の研究



獣害対策の研究



きのこの栽培技術の研究



林業人材の育成 みえ森林・林業アカデミー

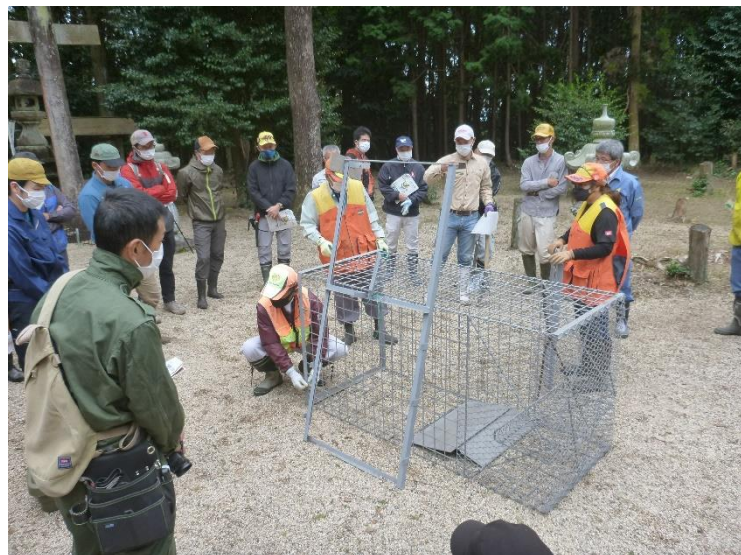


私の事例

現在9年目で4箇所目の勤務経験です

年度	所属	主な担当業務
平成27～29年度	四日市農林事務所 森林・林業室 森林保全課	・治山事業 ・保安林整備事業
平成30～令和元年度	尾鷲農林水産事務所 森林・林業室 林業振興課	・造林補助事業 ・みえ森と緑の県民税 ・狩猟・鳥獣保護
令和2～4年度	獣害対策課 捕獲管理班	・狩猟・鳥獣捕獲事務
令和5年度	みどり共生推進課 みどり推進班	・みえ森と緑の県民税 ・緑化推進

私の事例（1年目～8年目）



様々な業務に従事

左上：構造物をつくるにあたり、基準となる高さを測量している様子（治山事業）

右上：シカ侵入防止柵の検査箇所（造林補助事業）

左下：大型鳥獣捕獲用箱わなの設置演習（狩猟事務）

私の事例（9年目）



みどり推進班の業務

左上：みどり推進班主催のみえ森と緑の
県民税評価委員会の様子

右上：津駅東口で実施した春季
緑の募金の様子

左下：県民参加の植樹祭における
記念植樹の様子



仕事のやりがい

- ・現場に出られる
- ・整備してきれいになった森林を見ると達成感がある
- ・外部の人と一緒に仕事ができる
(いろいろな人と関わることができる)
- ・仕事の内容や進め方を決められる
(企画ができる)



整備された林内



県民参加の植樹祭の記念撮影

最後に

みえ 森と緑の県民税



県土の3分の2を占める森林は、私たち県民の安全で安心な暮らしを支えています

森林・林業を元気にするために必要な施策を立案し実行できるのは、私たち林業職員です

三重県で森林・林業の文化を未来に継承し、発展させていくことは、私たちの使命です

三重県と一緒に森林・林業を盛り上げましょう！

みえ森と緑の県民税
ポスター

仕事の風景（治山・造林関係）



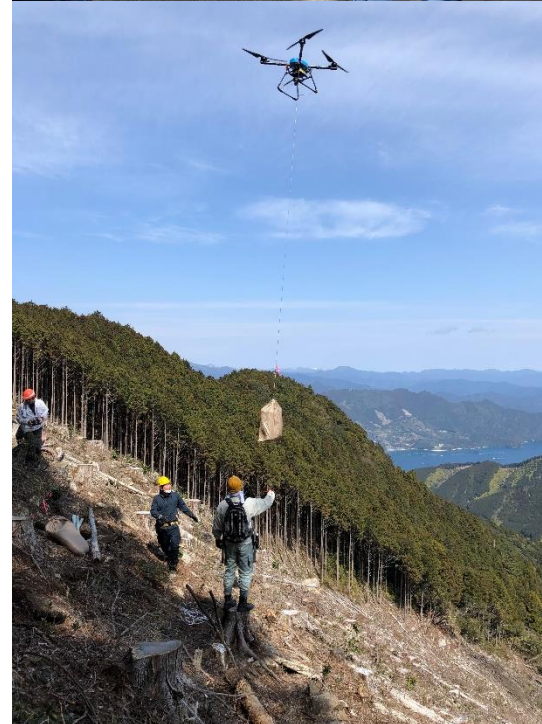
東京で開催された治山研究発表会で発表



谷止工計画測量（計画位置写真）

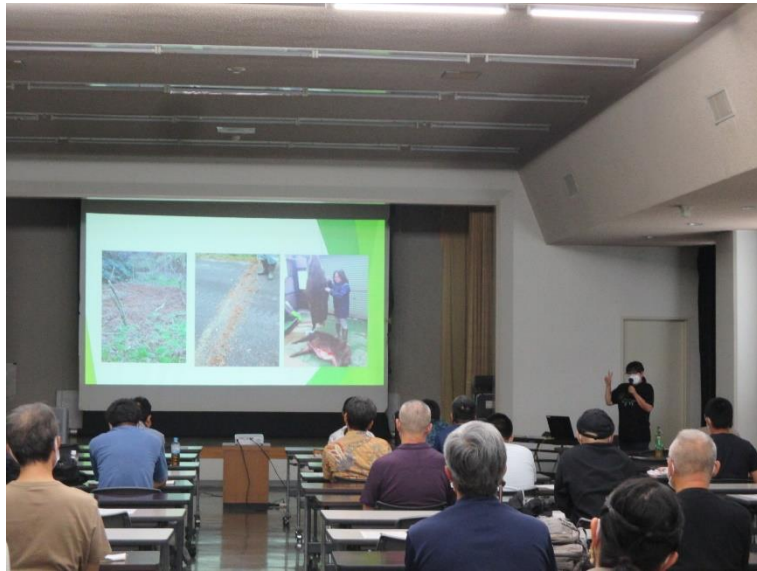


造林研修で作業道
検査方法を学習



ドローンを活用した
資材運搬現地研修

仕事の風景（狩猟・鳥獣関係）



これから猟師を目指す方向けの研修



センサーカメラで撮影されたニホンジカ



ガン・カモ調査(カワアイサ)