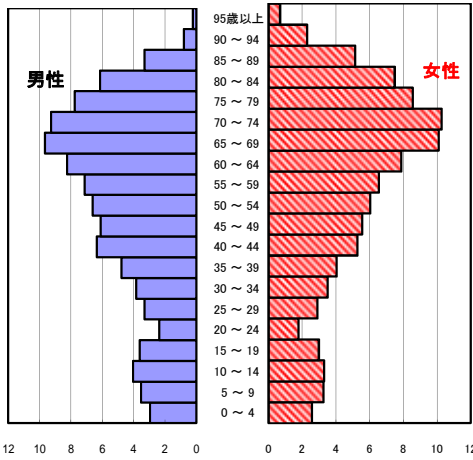


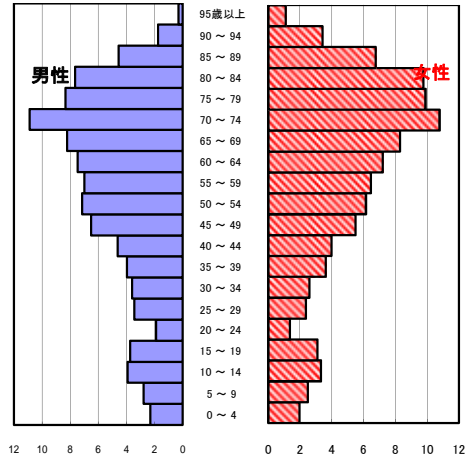
尾鷲市の現状

1 人口の状況

人口ピラミッド比較
平成27年(2015年)



令和4年(2022年)



令和4年 単位:人

	計	男性	女性
人口数	15,018	6,908	8,110
65歳以上人口	6,932	2,879	4,053
(構成比 %)	46.2	41.7	50.0
	[30.7]	[27.5]	[33.7]
世帯数	9,145	[807,206]	
一世帯人数	1.64	[2.11]	

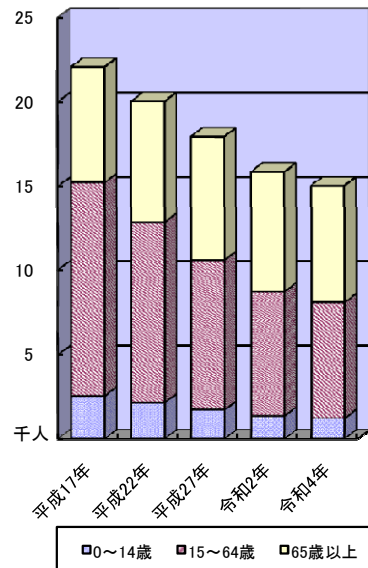
[]内は三重県
人口数:年齢不詳を除く

人口動態(令和4年)確定数 単位:人

	計	男性	女性
出生数	54	26	28
死亡数	366	177	189
出生率(人口千対)	3.60	[6.16]	
死亡率(人口千対)	24.37	[13.71]	

[]内は三重県

3区分別人口の推移



3区分別人口の推移 単位:人

	平成22年 (2010年)	平成27年 (2015年)	令和2年 (2020年)	令和4年 (2022年)
0~14歳	2,168	1,754	1,396	1,252
15~64歳	10,645	8,833	7,323	6,834
65歳以上	7,201	7,375	7,122	6,932

2 死亡の状況

年齢調整死亡率 人口10万対

死因	男性	女性
悪性新生物	445.1 [381.0]	194.9 [184.2]
心疾患	241.8 [198.5]	146.3 [118.5]
脳血管疾患	91.9 [92.6]	64.2 [60.4]
交通事故	16.2 [6.7]	3.4 [2.8]
肝疾患	23.9 [15.9]	6.5 [6.8]
糖尿病	17.7 [14.7]	10.6 [7.8]
高血圧	2.2 [7.7]	7.3 [6.6]

直近5年の累計(年齢調整は平成27年モデル人口を使用)
[]内は三重県

40歳~64歳における生活習慣病死亡率

人口10万対

	計	男性	女性
尾鷲市	213.2	306.5	125.2
三重県	154.3	194.4	114.2

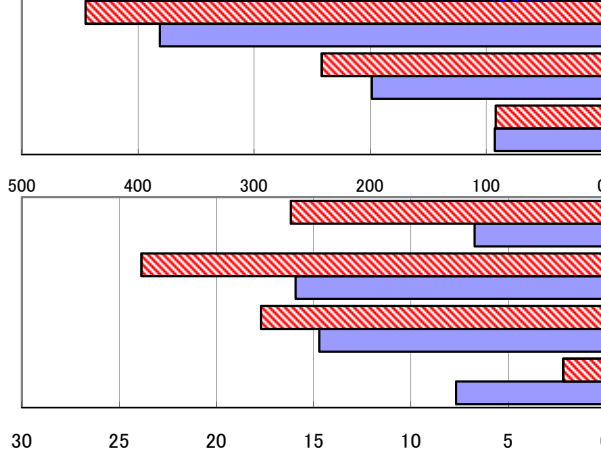
直近5年の累計

自殺者数

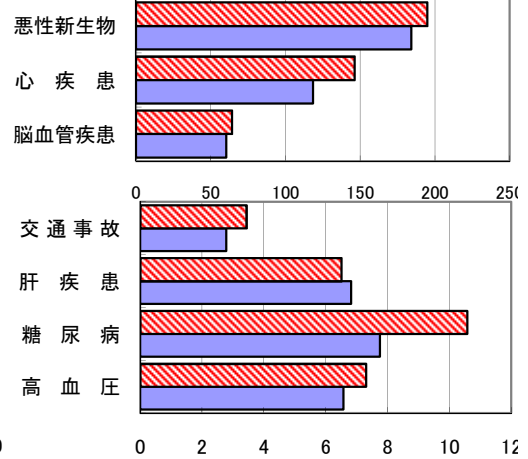
	計	男性	女性
尾鷲市	13	7	6
人口10万対	16.1	18.7	13.9
三重県	1,388	925	463
人口10万対	15.7	21.4	10.2

直近5年の累計

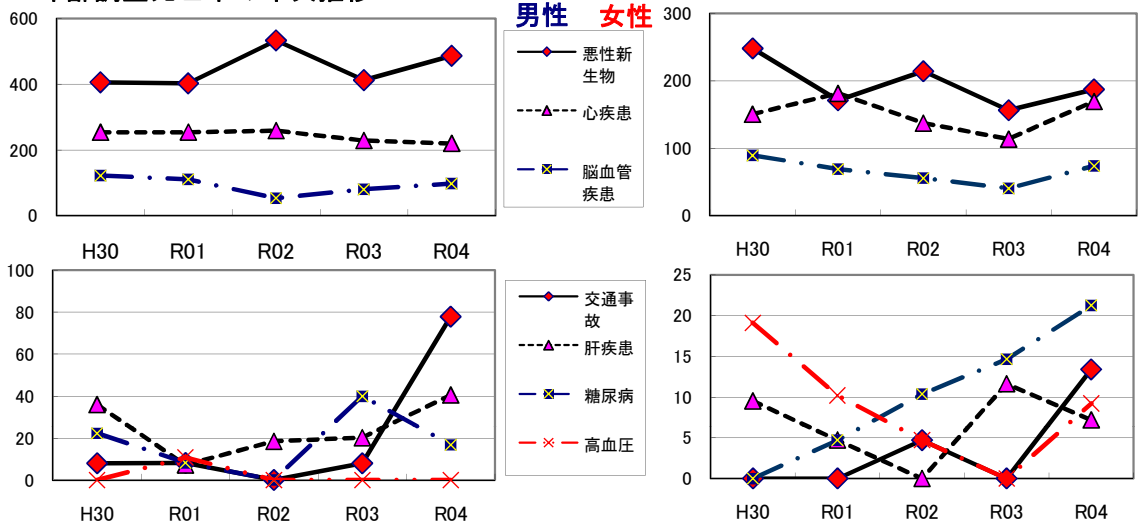
年齢調整死亡率(直近5年間の累計) (男性)



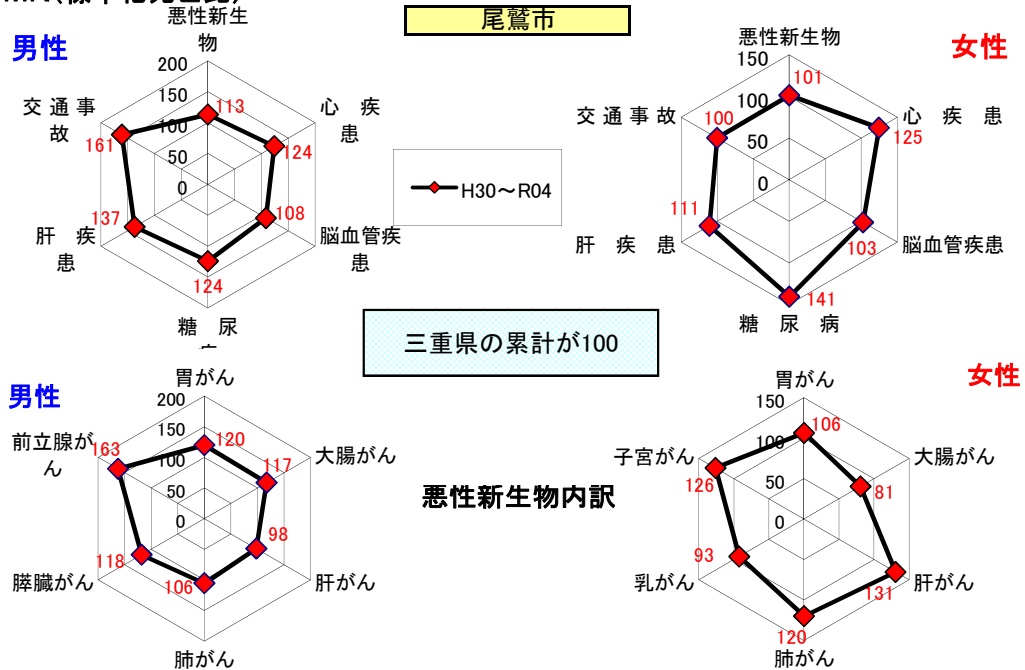
(女性)



年齢調整死亡率の年次推移



SMR(標準化死亡比)



出展: みえDataBox「人口・世帯の動き」(対象年10月1日現在)
 厚生労働省「人口動態調査交付データ」
 総務省「住民基本台帳に基づく人口、人口動態及び世帯数」(対象年1月1日)

注: SMRに使用した人口及び死亡数は当該年を含む5年間の合計

一 世帯人数 = $\frac{\text{みえDataBox「人口・世帯の動き」の人口}}{\text{総務省「住民基本台帳に基づく人口、人口動態及び世帯数」の世帯数}}$