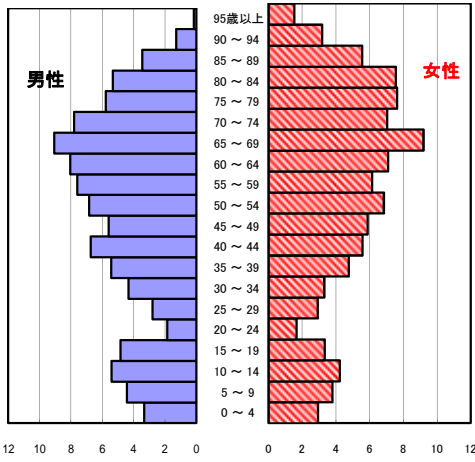


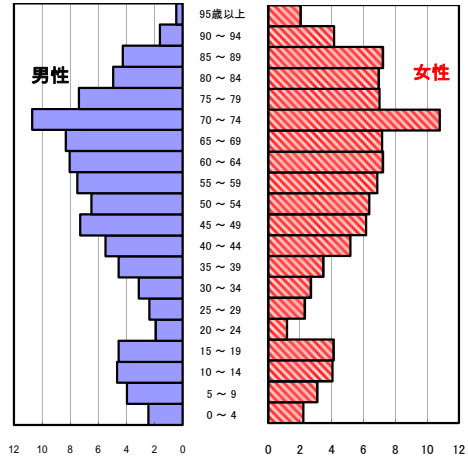
御浜町の現状

1 人口の状況

人口ピラミッド比較
平成27年(2015年)



令和4年(2022年)



令和4年 単位:人

	計	男性	女性
人口数	7,834	3,645	4,189
65歳以上人口	3,269	1,373	1,896
(構成比 %)	41.7 [30.7]	37.7 [27.5]	45.3 [33.7]
世帯数	4,137	[807,206]	
一世帯人数	1.89	[2.11]	

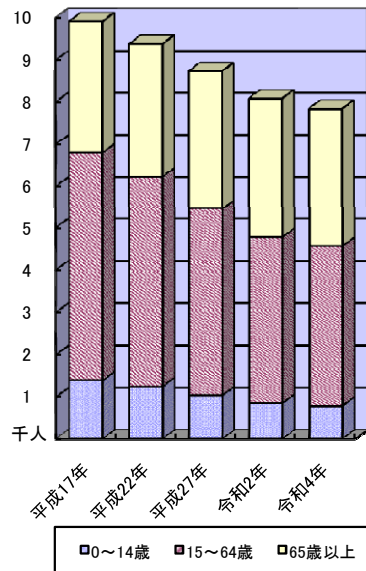
[]内は三重県
人口数:年齢不詳を除く

人口動態(令和4年)確定数 単位:人

	計	男性	女性
出生数	31	16	15
死亡数	163	84	79
出生率(人口千対)	3.96	[6.16]	
死亡率(人口千対)	20.81	[13.71]	

[]内は三重県

3区分別人口の推移



3区分別人口の推移 単位:人

	平成22年 (2010年)	平成27年 (2015年)	令和2年 (2020年)	令和4年 (2022年)
0~14歳	1,252	1,046	859	793
15~64歳	4,974	4,414	3,916	3,772
65歳以上	3,150	3,279	3,301	3,269

2 死亡の状況

年齢調整死亡率 人口10万対

死因	男性	女性
悪性新生物	282.4 [381.0]	203.7 [184.2]
心疾患	202.1 [198.5]	112.0 [118.5]
脳血管疾患	97.4 [92.6]	64.3 [60.4]
交通事故	9.4 [6.7]	6.9 [2.8]
肝疾患	20.9 [15.9]	14.1 [6.8]
糖尿病	14.7 [14.7]	2.3 [7.8]
高血圧	0.0 [7.7]	3.3 [6.6]

直近5年の累計(年齢調整は平成27年モデル人口を使用)
[]内は三重県

40歳~64歳における生活習慣病死亡率

	計	男性	女性
御浜町	157.3	198.2	117.8
三重県	154.3	194.4	114.2

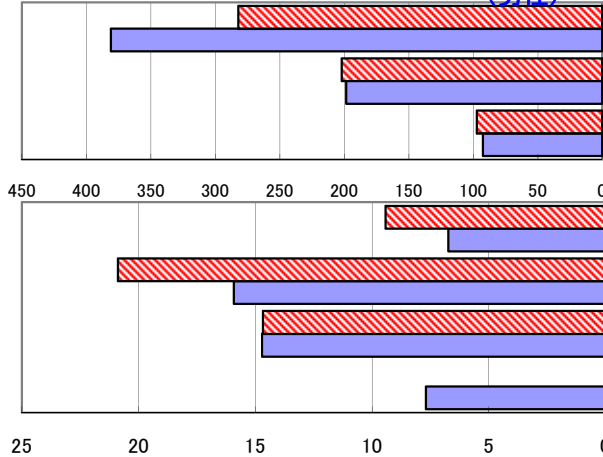
直近5年の累計

自殺者数

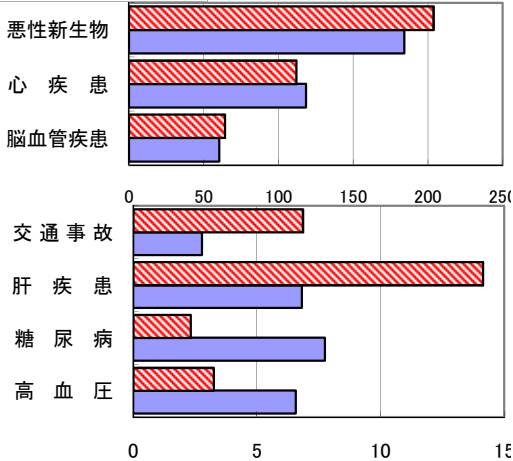
	計	男性	女性
御浜町	10	7	3
人口10万対	24.8	37.3	13.9
三重県	1,388	925	463
人口10万対	15.7	21.4	10.2

直近5年の累計

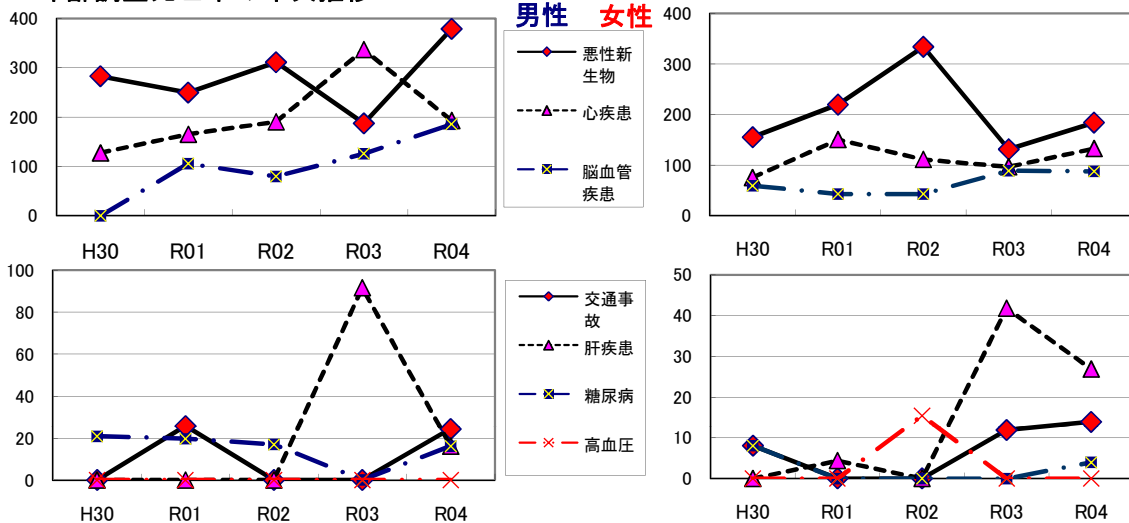
年齢調整死亡率(直近5年間の累計) (男性)



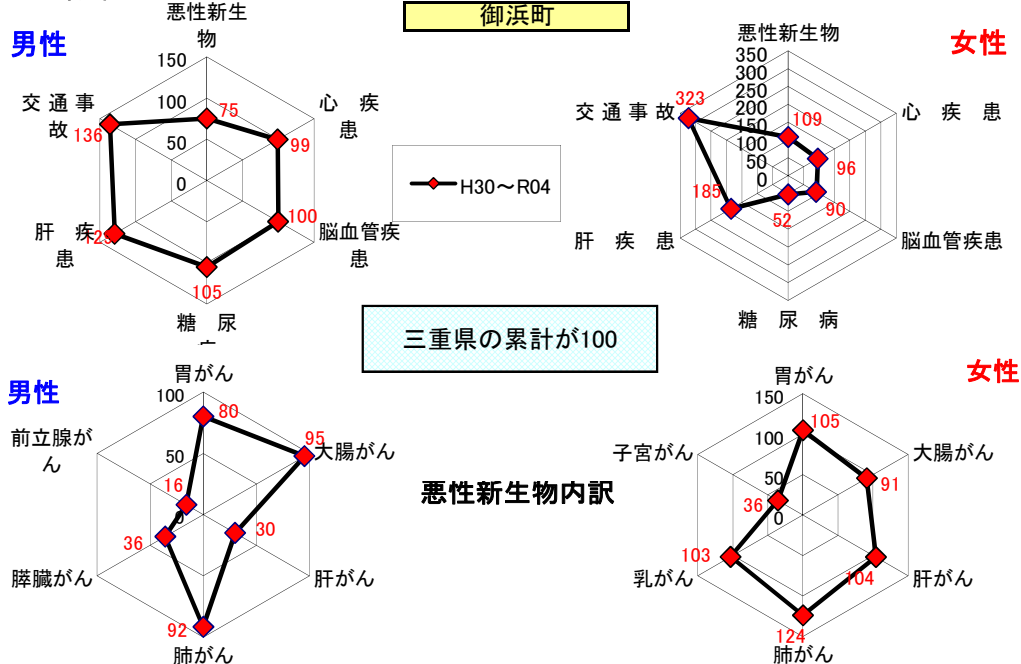
年齢調整死亡率(直近5年間の累計) (女性)



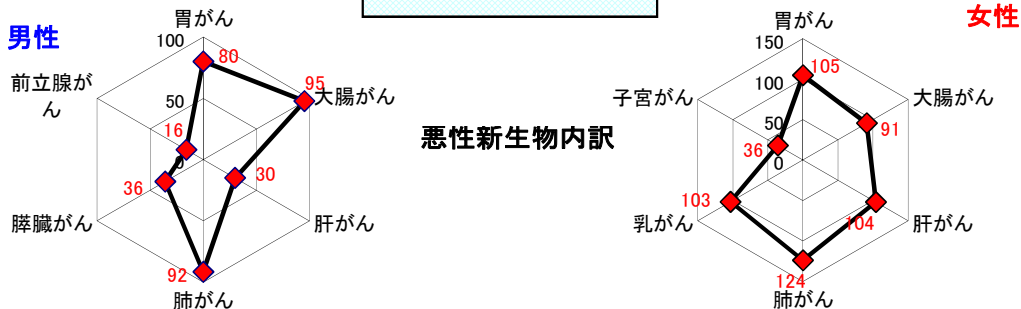
年齢調整死亡率の年次推移



SMR(標準化死亡比)



悪性新生物内訳



出展: みえDataBox「人口・世帯の動き」(対象年10月1日現在)
 厚生労働省「人口動態調査交付データ」
 総務省「住民基本台帳に基づく人口、人口動態及び世帯数」(対象年1月1日)

注: SMRに使用した人口及び死亡数は当該年を含む5年間の合計

$$\text{一世帯人数} = \frac{\text{みえDataBox「人口・世帯の動き」の人口}}{\text{総務省「住民基本台帳に基づく人口、人口動態及び世帯数」の世帯数}}$$