

ミドナ通信



三重県献血キャラクター
「ミドナ」

～届けよう その優しさを 献血で～

2023年春号

目次

1. ヤングミドナサポーターとは
2. ヤングミドナサポーターの活動
3. 献血血液が血液製剤になるまで
4. 献血してみよう

1. ヤングミドナサポーターとは

三重県では毎年、地域や学校などにおいて献血啓発活動に参加していただく献血ボランティアを「ヤングミドナサポーター」として広く高校生・大学生などから募集しており、昨年度は607名の方がヤングミドナサポーターとして活動しました。なお、募集については高等学校や大学などを通じて行っております。

県内地区別ヤングミドナサポーター人数

桑名管内	92名	四日市管内	66名
鈴鹿管内	77名	津管内	131名
松阪管内	36名	伊勢管内	65名
伊賀管内	99名	尾鷲管内	11名
熊野管内	30名		

所属： 高校生 523名 その他学生 84名



献血推進キャラクター
「けんけつちゃん」

2. ヤングミドナサポーターの活動

令和3年度に引き続き令和4年度も新型コロナウイルス感染症の拡大防止のため、イベント活動が減少しましたが、そうした状況のなかでも様々な活動に参加していただきました。

(1) 街頭献血啓発活動

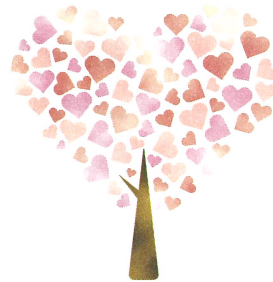
令和5年3月5日(日)にアピタ伊賀上野店にてヤングミドナサポーターの皆さんから献血の呼びかけを行っていただきました。ヤングミドナサポーターさんの懸命な呼びかけの結果、たくさんの方に献血にご協力いただきました。



(2) 三重県赤十字血液センター見学会

令和4年8月22日（月）、23日（火）、24日（水）の日程で見学会を実施しました。

高校生の皆さんに多くご参加していただきましたが、看護専門学校や大学の学生さんも来てくださいました。献血から検査を経て血液製剤の製造、供給までの内容をセミナーにて説明しました。新型コロナウイルス感染拡大以前は施設見学をしていただくところ、感染症予防のためあらかじめ血液センターで準備した動画を視聴していただきました。



(3) その他イベント（キッズ献血）

令和5年3月21日（火・祝）に三重県総合博物館（MieMu）にて「キッズ献血」を実施しました。献血の様子や流れを、針を刺さず「まねっこ献血」を通して体験できるイベントを行いました。ツヨインジャーやけんけつちゃんとの写真撮影や献血バスに乗車しての献血模擬体験、素敵なプレゼントの進呈などでたくさんのお子さんに楽しんでいただきました。ヤングミドナサポーターや三重県学生献血推進連盟「みえっち」の学生さんとともにイベントを盛り立ててくれました。



3. 献血血液が血液製剤になるまで

(1) 白血球除去 (Leukocyte reduction ;LR) (製造工程)

全血採血された血液は、血液センターで遠心分離する前に発熱反応等の輸血副作用の低減のため、白血球除去フィルターにより白血球除去されます。



(2) 遠心分離 (製造工程)

全血採血された原料血液は、血液の各成分の比重の違いを利用し遠心分離されたのち、赤血球と血漿に分けられます。



(3) ラベリング、保管 (製造工程)

外観確認後、血液型別のラベルを貼付し包装します。

血球製剤は 2～6℃の冷蔵室に、血漿製剤は -20℃以下の冷凍室に保管します。



(4) 放射線照射 (製造工程)

残存する微量の白血球による輸血後の重篤な副作用であるGVHDを予防するために、放射線照射装置を用いて、全血製剤、赤血球製剤、血小板製剤に放射線を照射しています。



4. 献血してみよう

○献血ルームの場所は…

献血ルーム「サンセリテ」(四日市)

四日市市安島1-3-31
近鉄四日市駅前トナリエ四日市5F

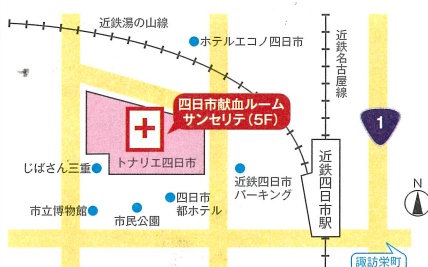
TEL:0120-39-5863

休 日:12/29~1/3

受付時間

●全血 10:00~11:45、13:00~17:30

●成分 10:00~11:00、13:00~17:00



三重県赤十字血液センター(津)

津市桜橋2丁目191番地
津駅東口から海岸方面へ
徒歩12分(約600m)

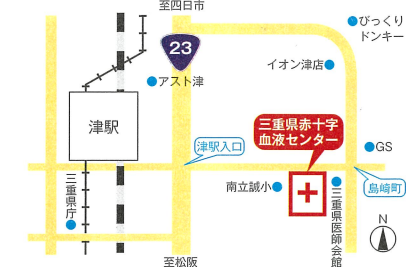
TEL:0120-05-5632

休 日:土曜日、12/29~1/3

受付時間

●全血 9:00~11:45、13:00~16:30

●成分 9:00~11:00、13:00~16:00



献血ルーム「ハートワン」(伊勢)

伊勢市船江1丁目471-1
ミタス伊勢内

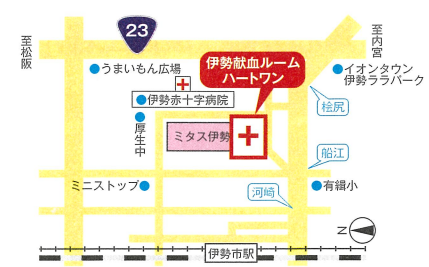
TEL:0120-25-7821

休 日:金曜日、12/29~1/3

受付時間

●全血 10:00~11:45、13:00~17:30

●成分 10:00~11:00、13:00~17:00



献血バスの運行予定は…

血液センターの公式ホームページをチェック!



採血基準

献血の種類	全 血 献 血		成 分 献 血	
	200mL献血	400mL献血	けっしょう 血漿	血小板
1回献血量	200mL	400mL	600mL以下 (循環血液量の12%)	
年齢	16歳~69歳	男性:17歳~69歳 女性:18歳~69歳	18歳~69歳	男性:18歳~69歳 女性:18歳~54歳
	ただし、65~69歳の方については、60歳に達した日から65歳に達した日の前日までの間に採血が行われた方に限る。			
体重	男性:45kg以上 女性:40kg以上	男女とも 50kg以上	男性:45kg以上 女性:40kg以上	
最高血圧	90mmHg以上180mmHg未満			
最低血圧	50mmHg以上110mmHg未満			
脈 拍	40回/分以上100回/分以下			
体 温	37.5℃未満			
年間*総採血量 (1年は52週として換算)	200mL・400mL全血を合わせて 男性:1,200mL以内 女性: 800mL以内		—	—
年間*採血回数 (1年は52週として換算)	男性:6回以内 女性:4回以内	男性:3回以内 女性:2回以内	血小板成分献血1回を2回分に換算して 血漿成分献血と合計で24回以内	

発行:ヤングミドナサポーターみえ連絡協議会

問い合わせ先:三重県赤十字血液センター 献血推進課内(津市桜橋2-191)

電話 059-229-3582 FAX 059-229-3614