

図1

図2



凡 例	
	土砂災害警戒区域(急傾斜)
	土砂災害特別警戒区域(急傾斜)
	土砂災害警戒区域(土石流)
	土砂災害特別警戒区域(土石流)

図1

凡例

- 土砂災害警戒区域(急傾斜)
- 土砂災害特別警戒区域(急傾斜)
- 土砂災害警戒区域(土石流)
- 土砂災害特別警戒区域(土石流)

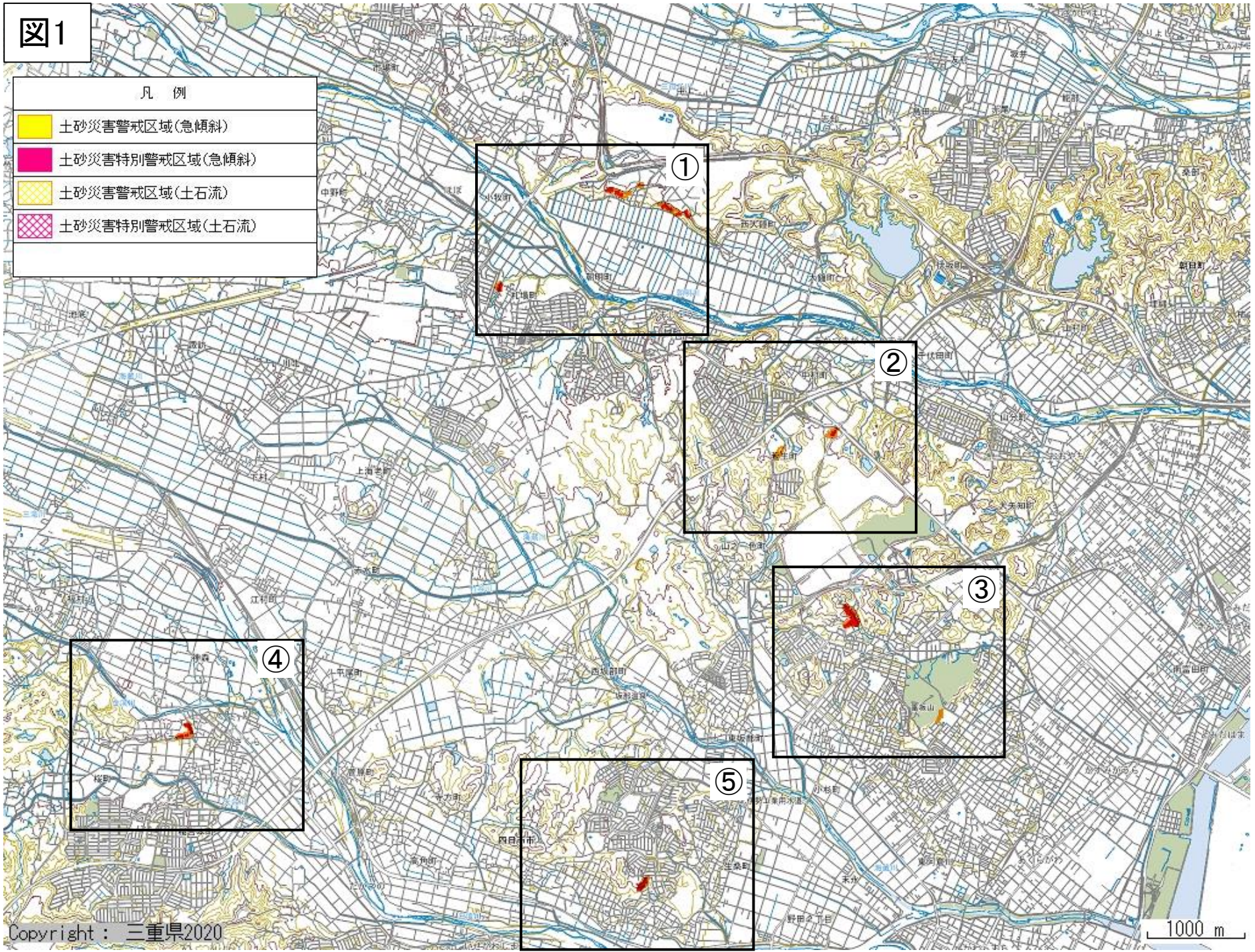
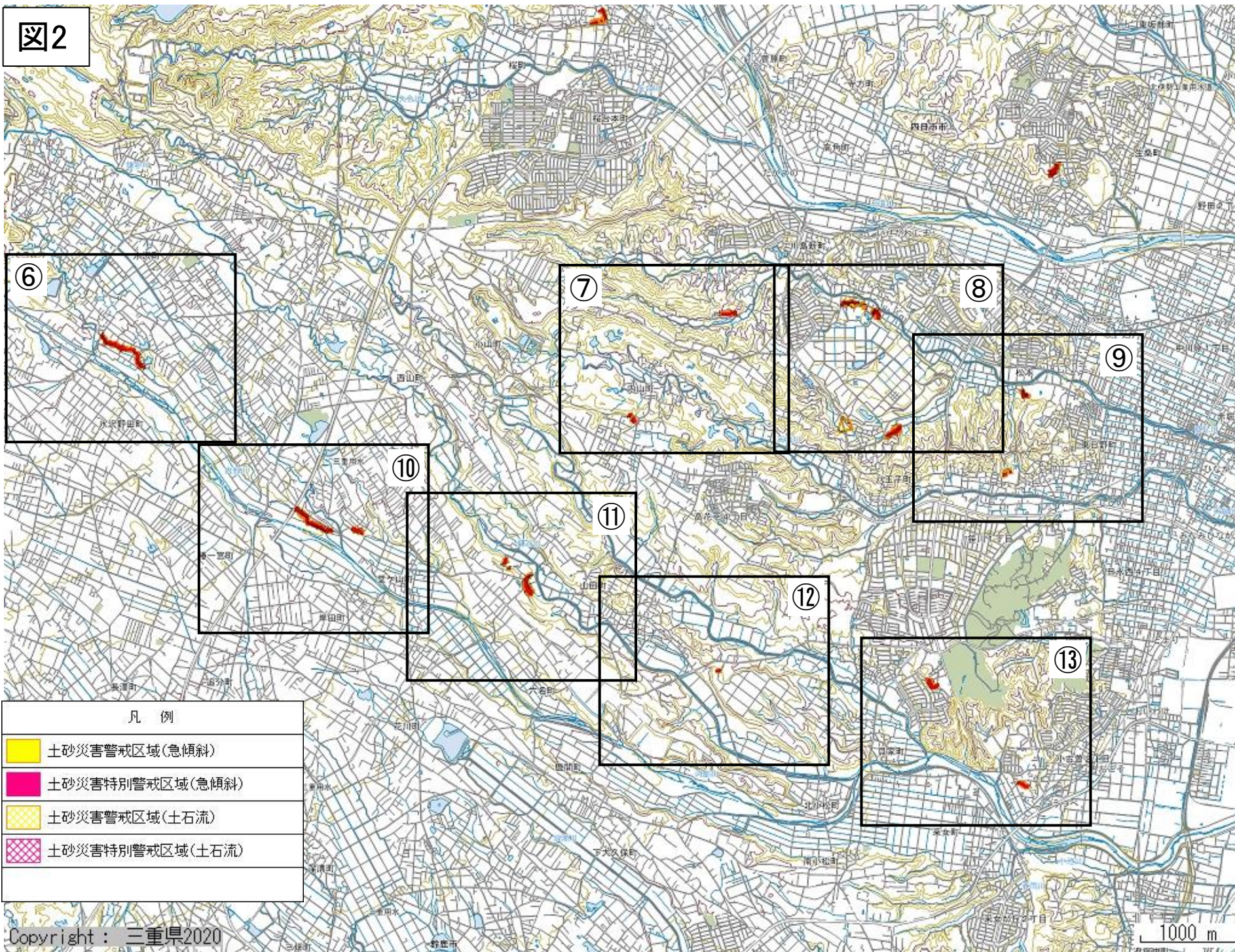
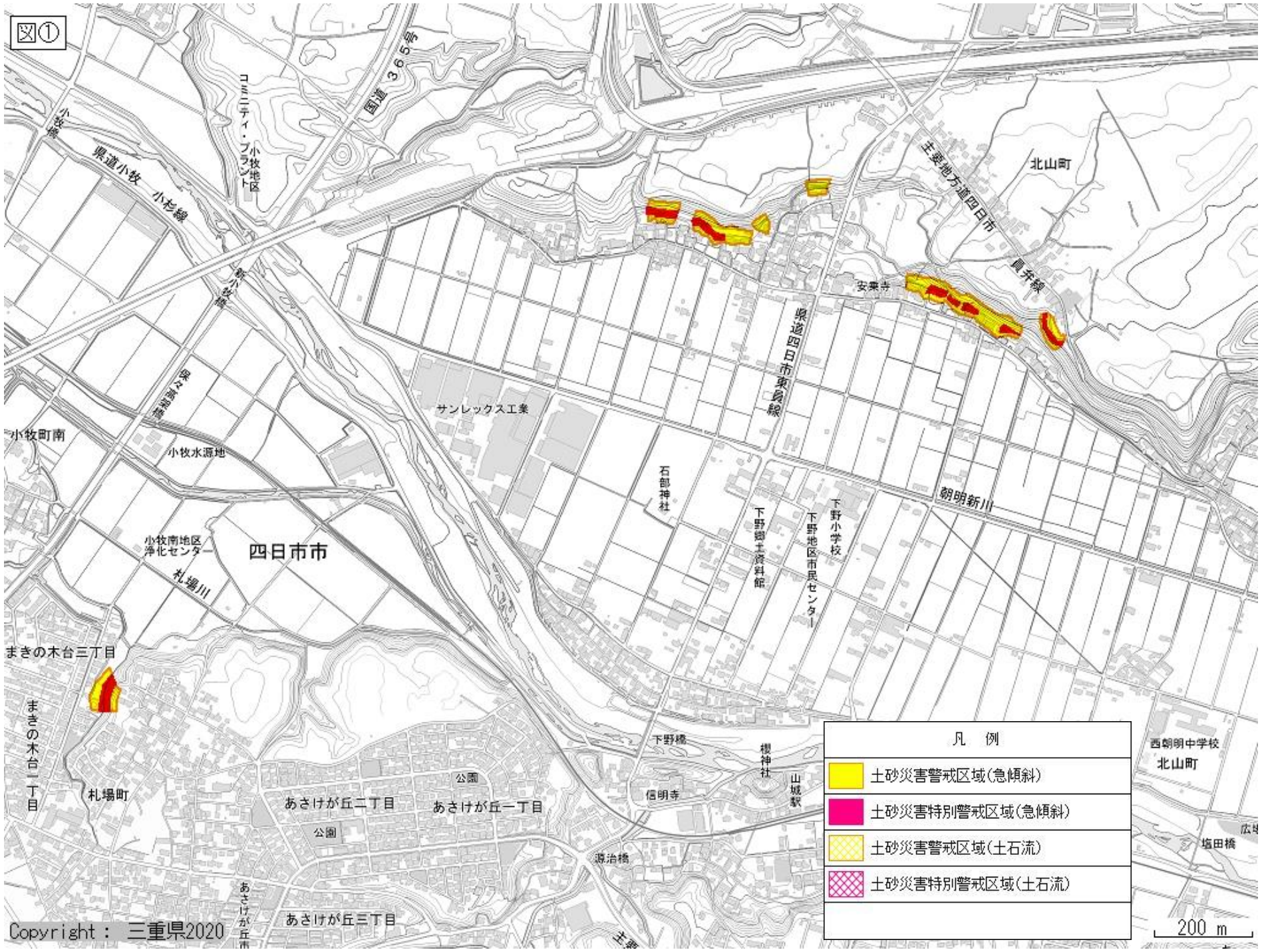


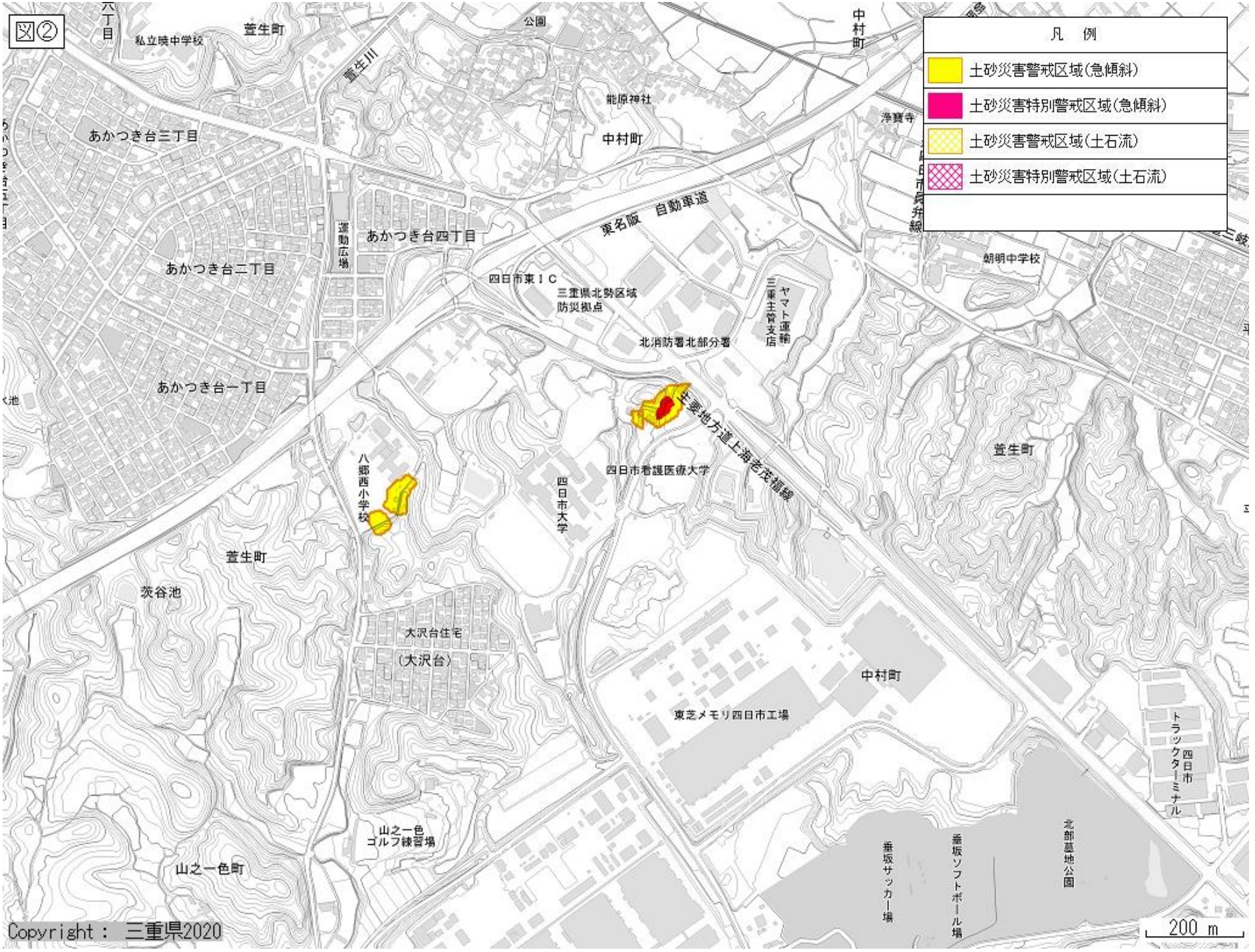
図2



凡例

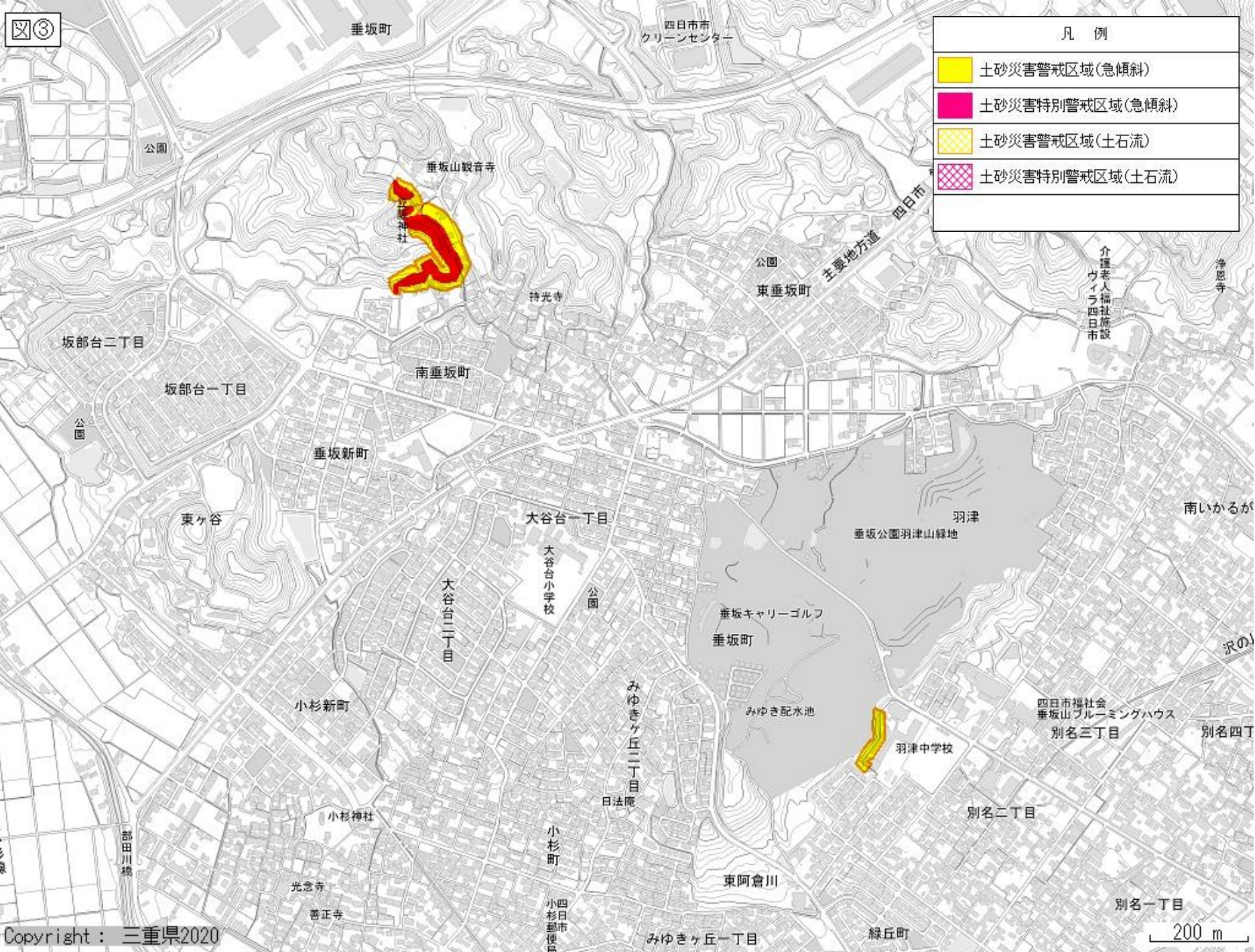
- 土砂災害警戒区域(急傾斜)
- 土砂災害特別警戒区域(急傾斜)
- 土砂災害警戒区域(土石流)
- 土砂災害特別警戒区域(土石流)








凡例	
	土砂災害警戒区域(急傾斜)
	土砂災害特別警戒区域(急傾斜)
	土砂災害警戒区域(土石流)
	土砂災害特別警戒区域(土石流)

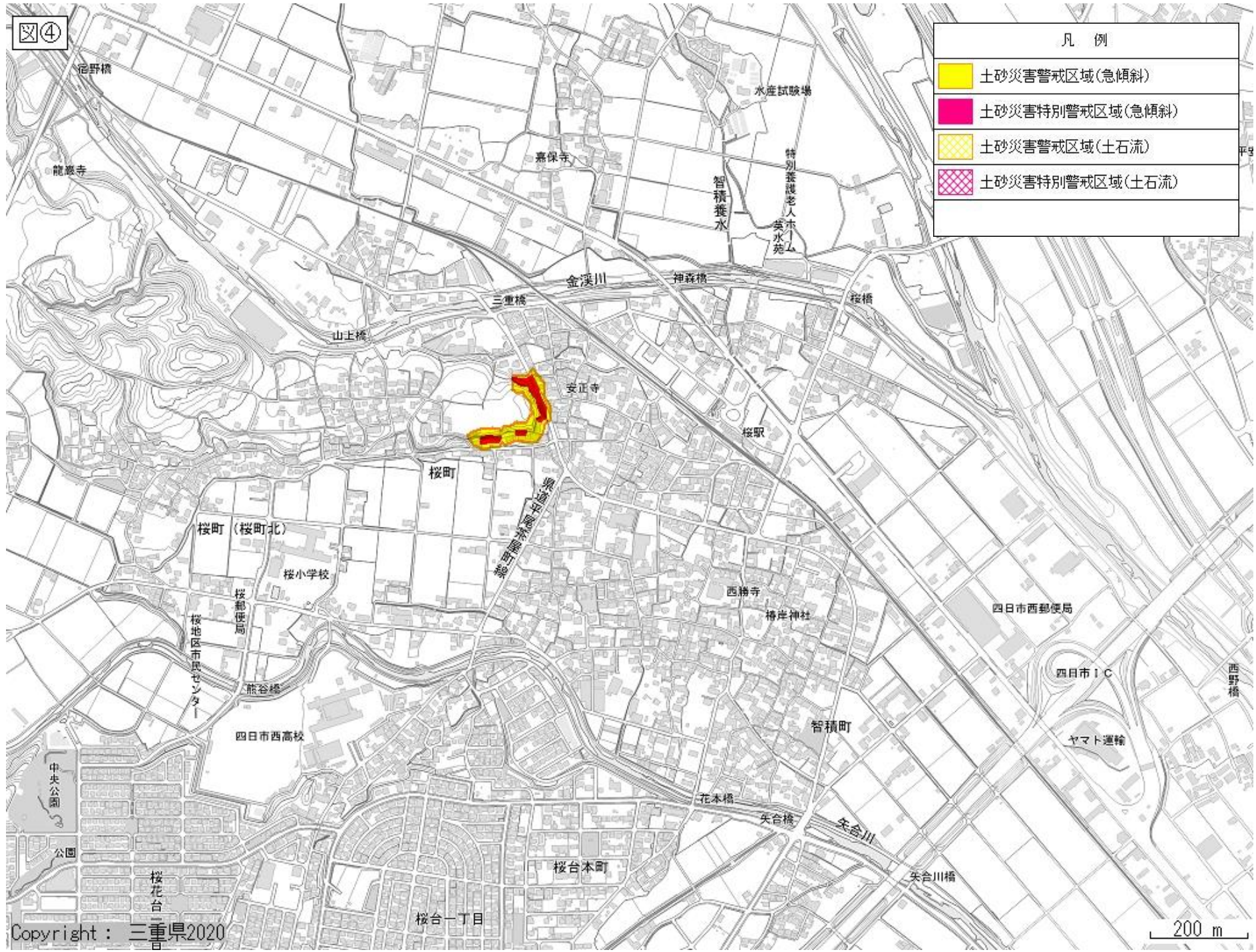
③

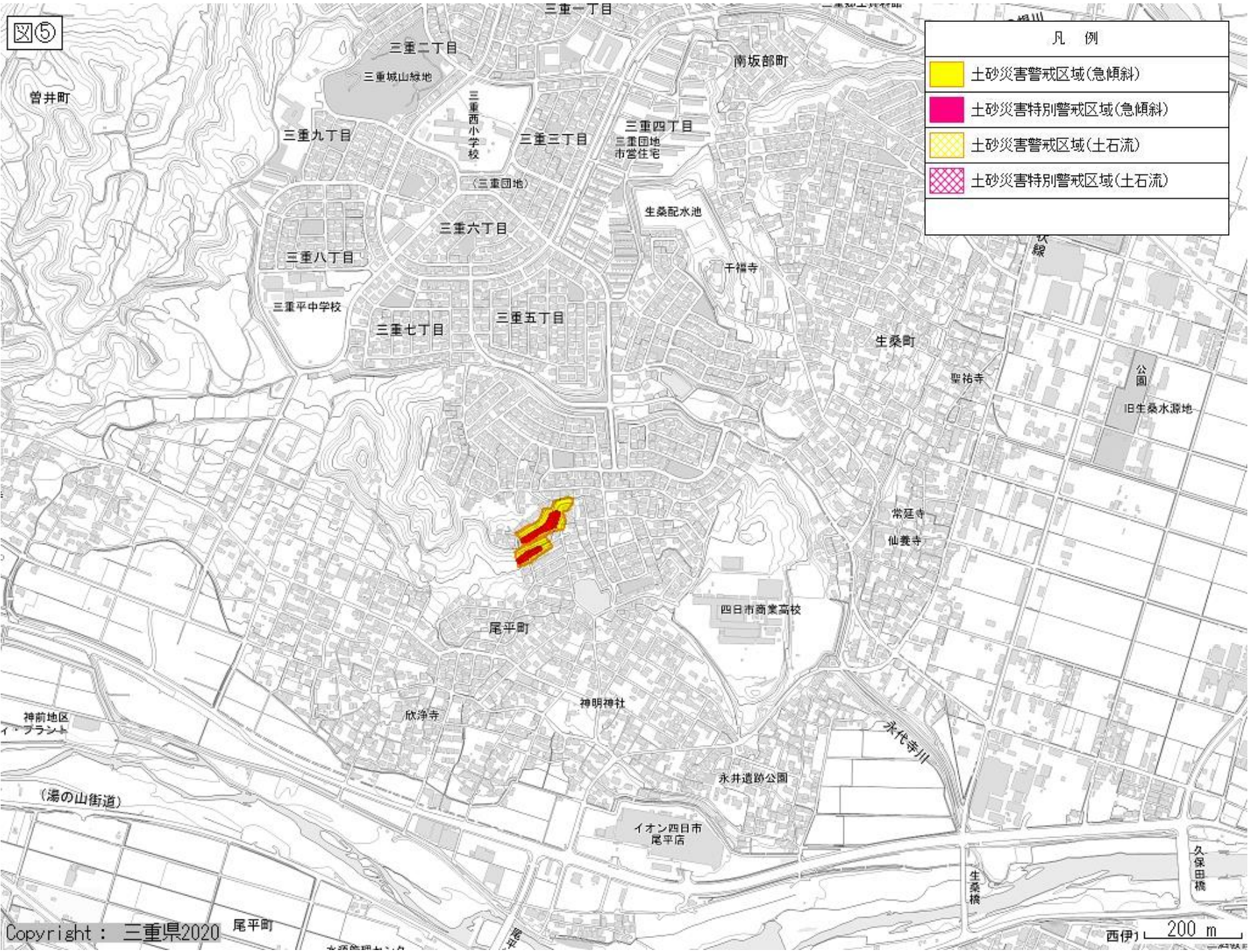


凡例	
	土砂災害警戒区域(急傾斜)
	土砂災害特別警戒区域(急傾斜)
	土砂災害警戒区域(土石流)
	土砂災害特別警戒区域(土石流)





④

凡 例	
	土砂災害警戒区域(急傾斜)
	土砂災害特別警戒区域(急傾斜)
	土砂災害警戒区域(土石流)
	土砂災害特別警戒区域(土石流)





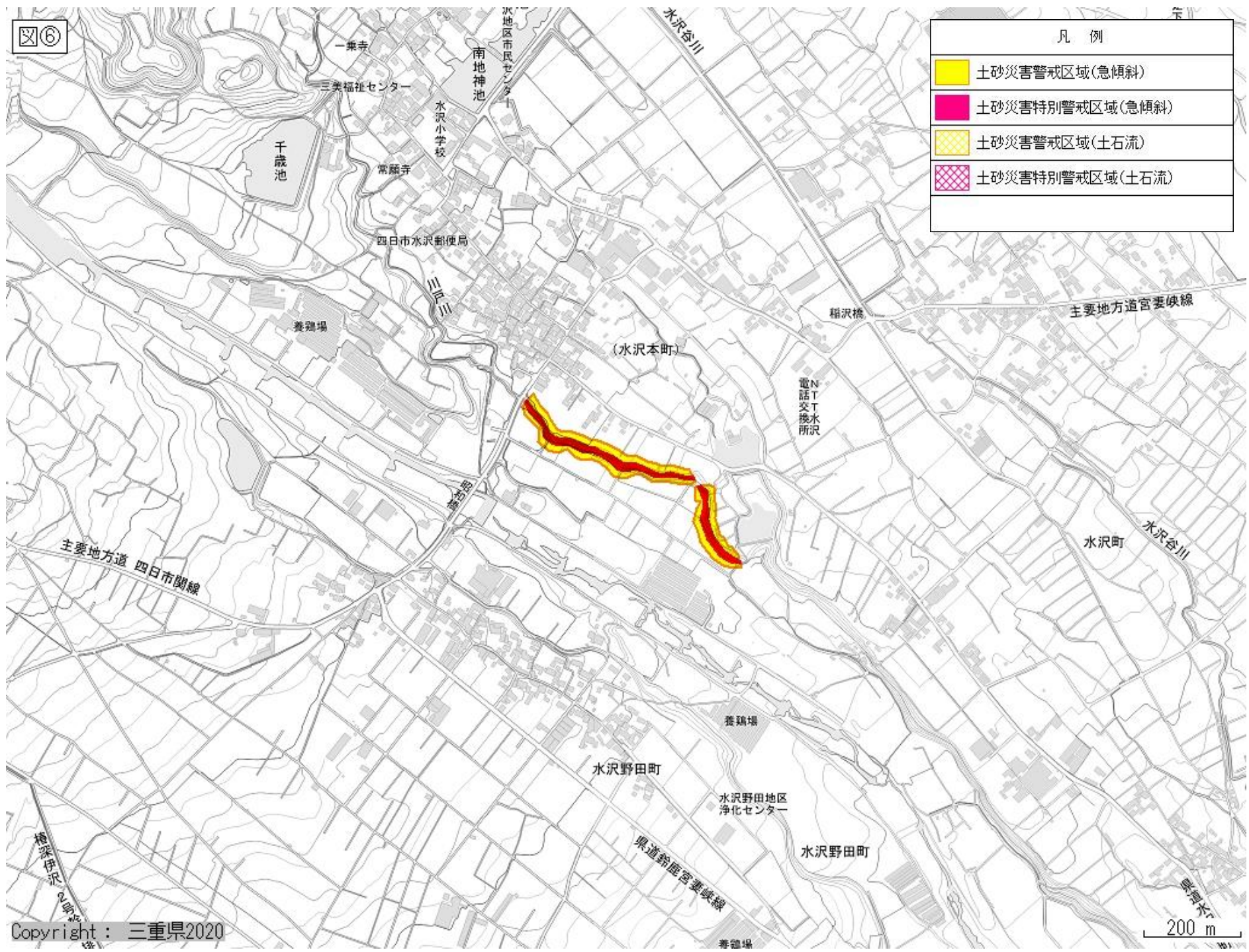
⑤

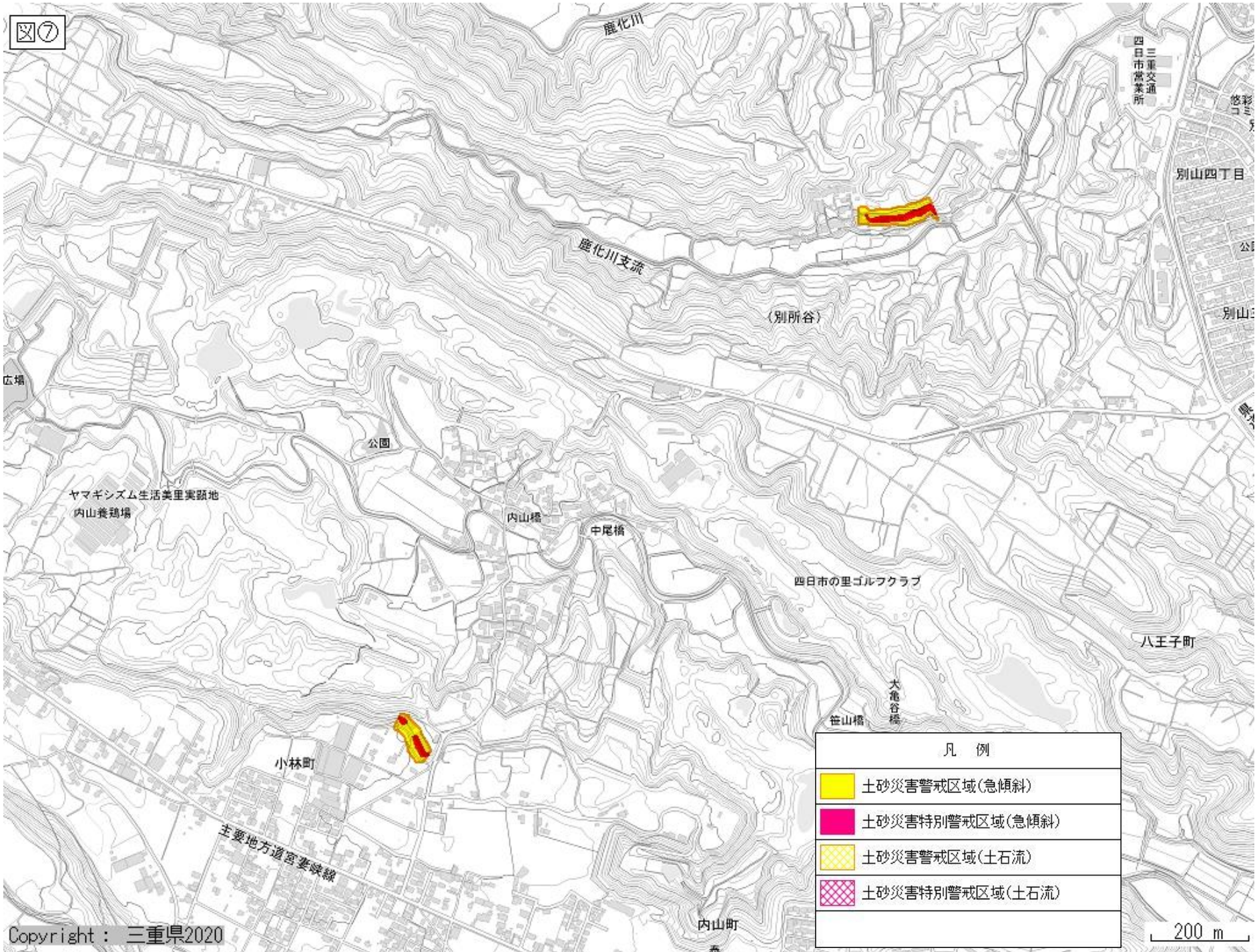
凡例	
	土砂災害警戒区域(急傾斜)
	土砂災害特別警戒区域(急傾斜)
	土砂災害警戒区域(土石流)
	土砂災害特別警戒区域(土石流)



⑥

凡例	
	土砂災害警戒区域(急傾斜)
	土砂災害特別警戒区域(急傾斜)
	土砂災害警戒区域(土石流)
	土砂災害特別警戒区域(土石流)





⑦

鹿化川

四日市営業所  
三重交通

別山四丁目

鹿化川支流

(別所谷)

別山

立橋

公園

ヤマギンズム生活美里実証地  
内山養鶏場

内山橋

中尾橋

四日市の里ゴルフクラブ

八王子町

大亀谷橋

笹山橋

小林町

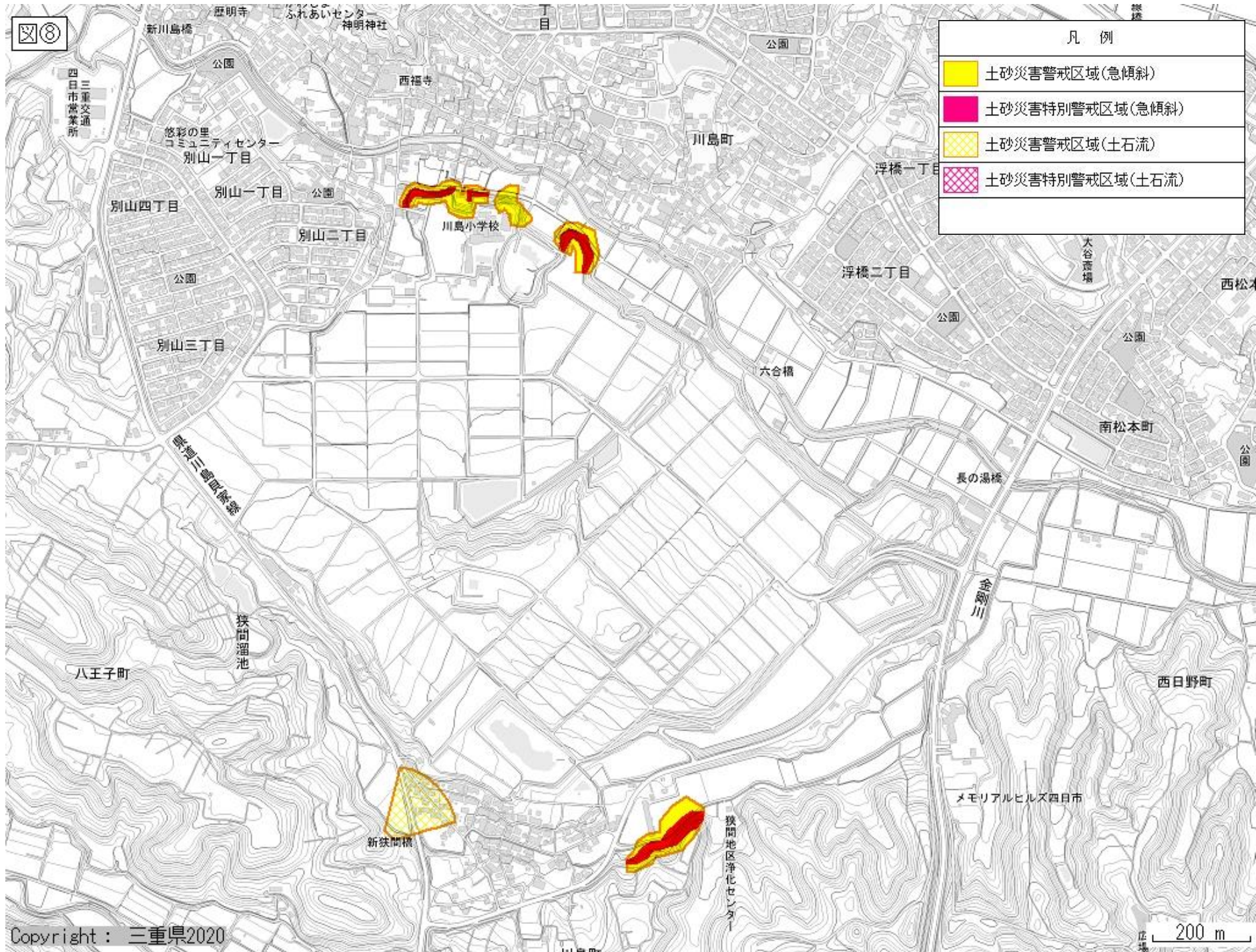
主要地方道宮妻線

内山町

凡例

- 土砂災害警戒区域(急傾斜)
- 土砂災害特別警戒区域(急傾斜)
- 土砂災害警戒区域(土石流)
- 土砂災害特別警戒区域(土石流)

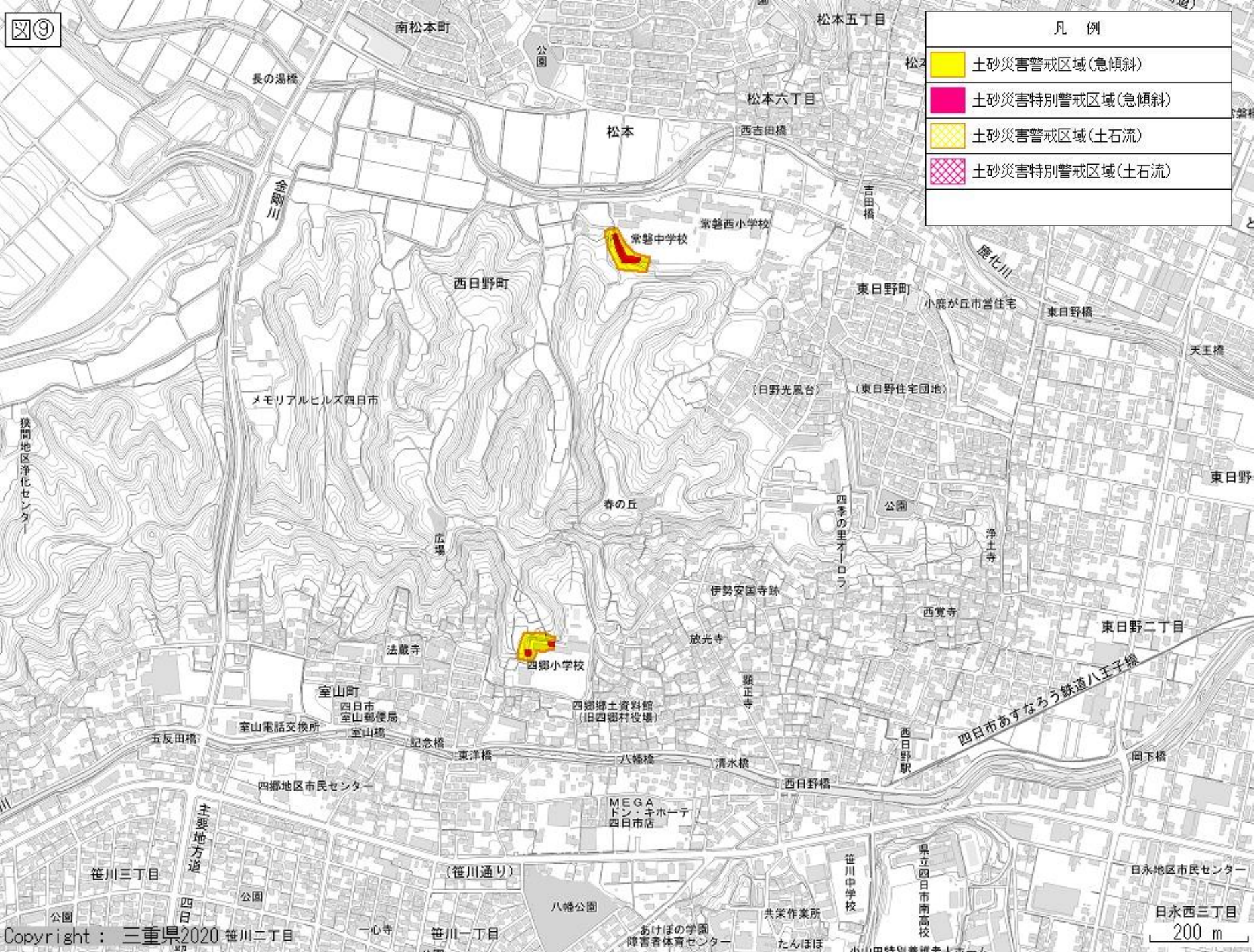
200 m



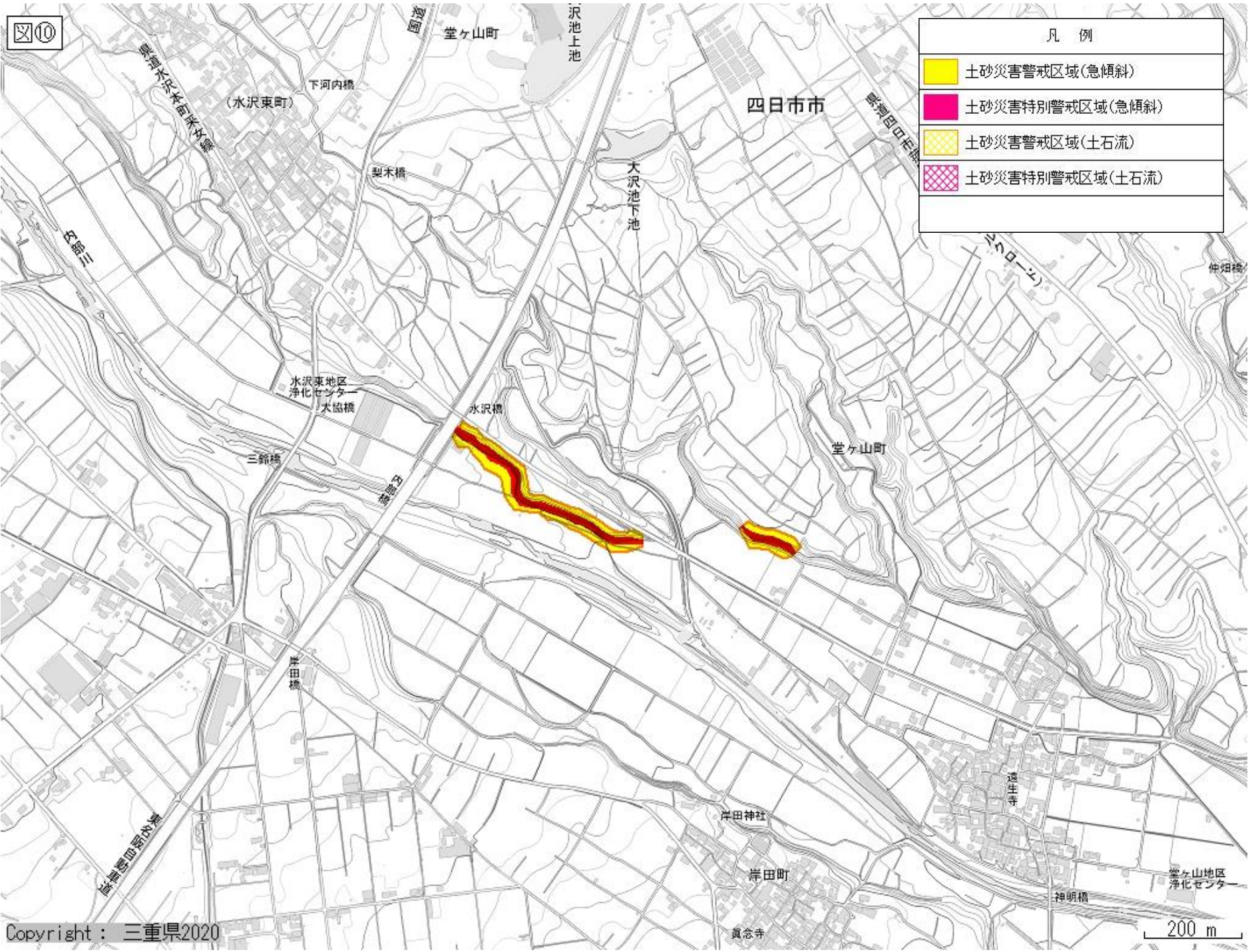
凡例

- 土砂災害警戒区域(急傾斜)
- 土砂災害特別警戒区域(急傾斜)
- 土砂災害警戒区域(土石流)
- 土砂災害特別警戒区域(土石流)

200 m

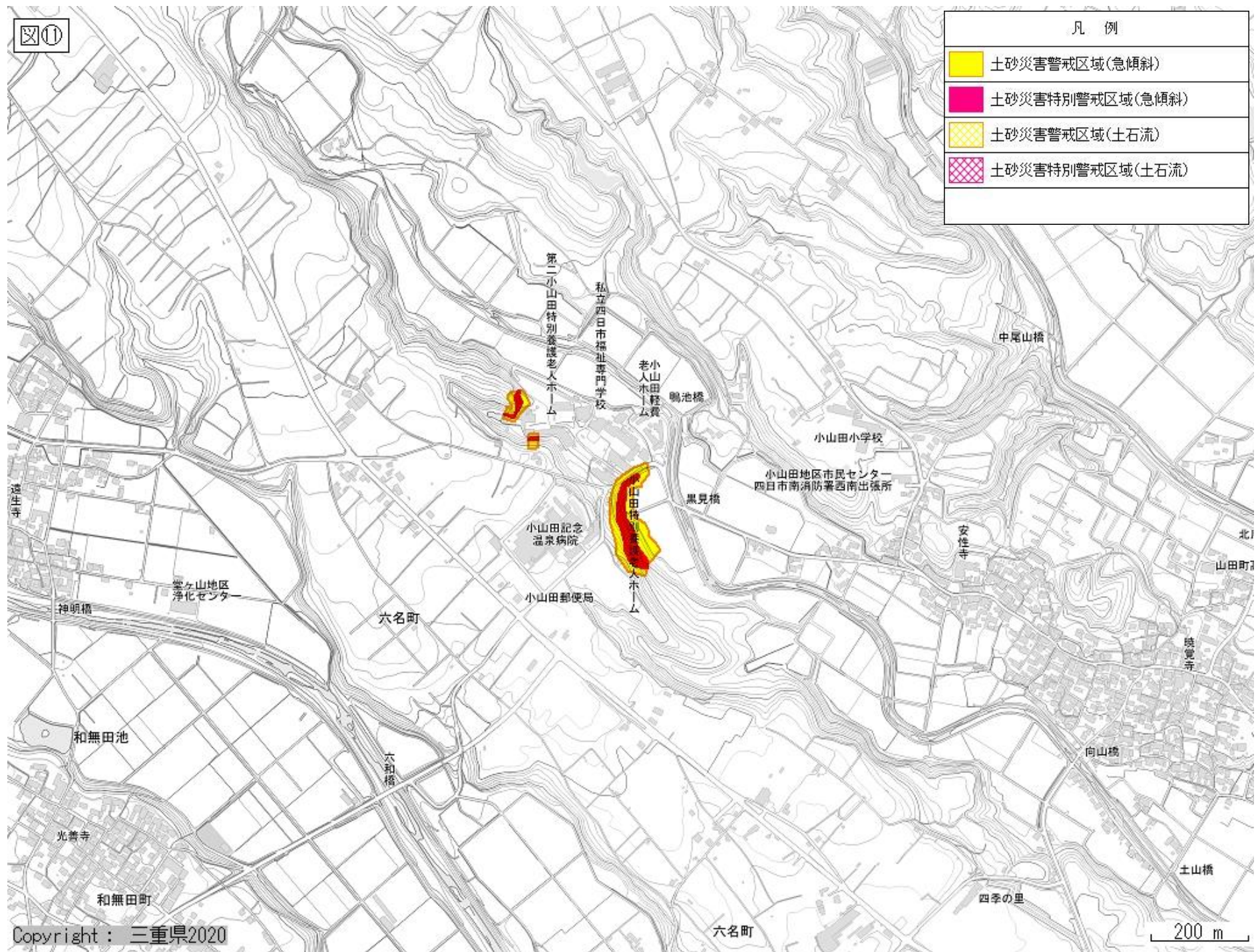


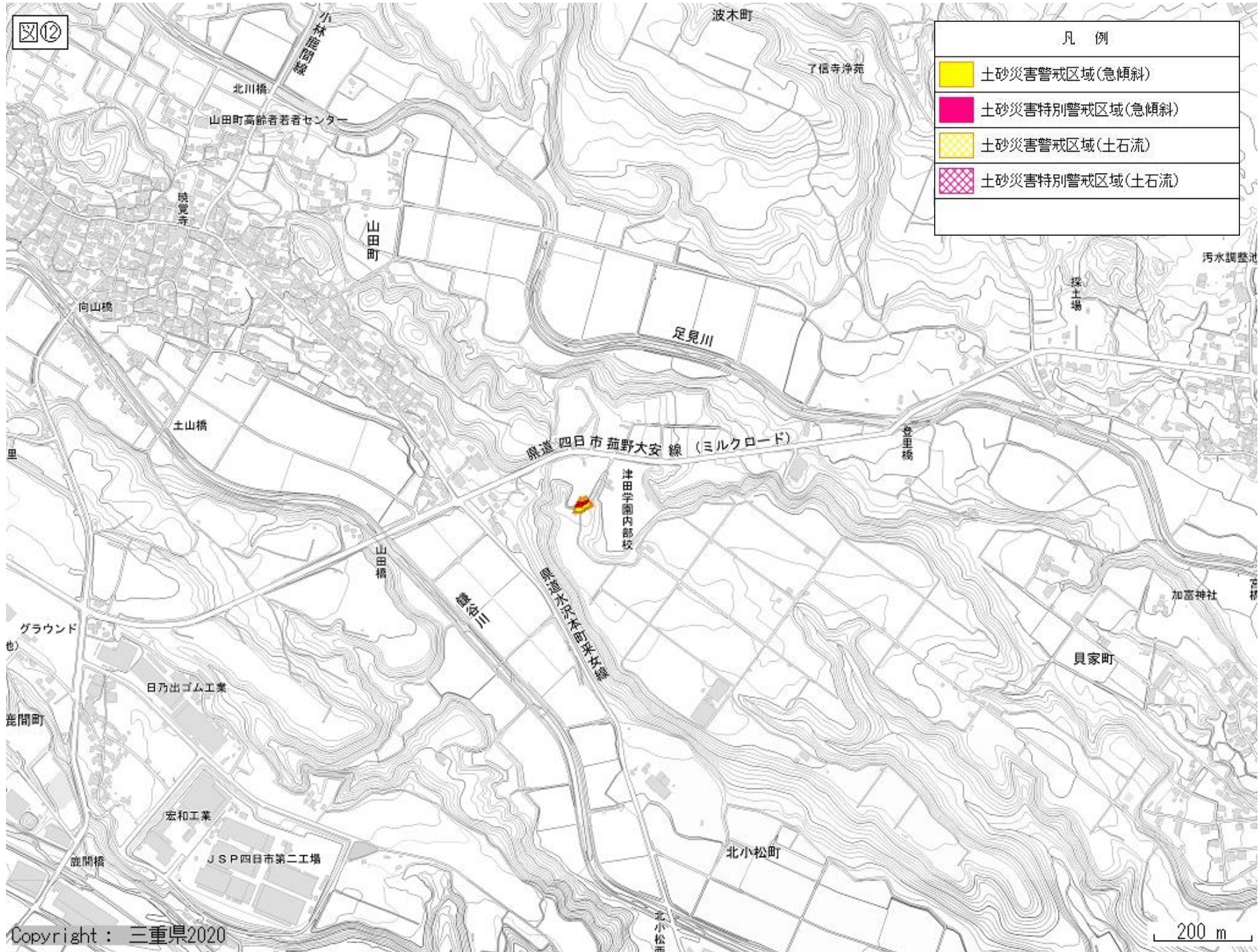
凡 例	
	土砂災害警戒区域(急傾斜)
	土砂災害特別警戒区域(急傾斜)
	土砂災害警戒区域(土石流)
	土砂災害特別警戒区域(土石流)








凡 例	
	土砂災害警戒区域(急傾斜)
	土砂災害特別警戒区域(急傾斜)
	土砂災害警戒区域(土石流)
	土砂災害特別警戒区域(土石流)





凡例	
	土砂災害警戒区域(急傾斜)
	土砂災害特別警戒区域(急傾斜)
	土砂災害警戒区域(土石流)
	土砂災害特別警戒区域(土石流)

