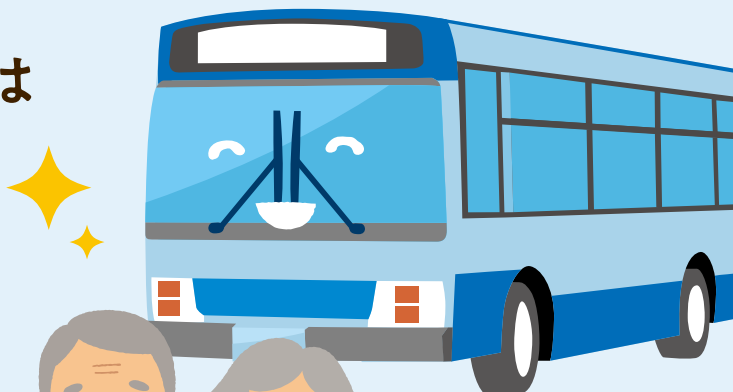


運転免許を返納された方は

バス運賃が 半額に!



バスなら
安全だね!

利用方法

とっても簡単!バス運賃お支払い時に
「運転経歴証明書」を
ご提示いただくだけ!

年齢制限
なし

※運転免許センターまたは住所地を管轄する警察署にて、
運転免許証を自主返納し、5年以内に申請することにより
取得できます(申請手数料が必要です)。

※ご本人+同伴者1名も半額!

※対象は三重交通グループおよび三岐バスの乗合バス路線
(一部対象外路線を除く)です。

※市町等の運営するコミュニティバスについては、各市町に
ご確認ください。

高齢ドライバーの 事故が多発しています!

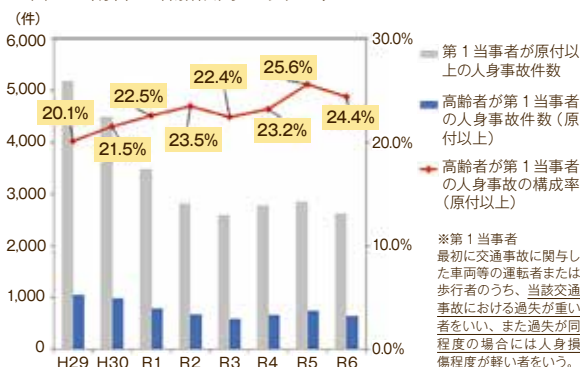
加齢に伴う身体能力の低下や認知機能の衰えなどにより

- 高速道路での逆走 ●駐車場での暴走
- ブレーキ・アクセルの踏み間違い など

重大事故になる前に
免許の返納を!

高齢者の交通人身事故件数

「第1当事者が原付以上の人身事故件数」が長期的に減少傾向にある中、「高齢者が第1当事者の人身事故件数(原付以上)」の占める割合は増加傾向にあります。



バスの乗り方(三重交通バス)

1 バスの行き先を確認

93 津新町駅 津 駅
三重会館 TSU STA

▲系統番号 ▲主な経由地 ▲行き先

方向幕
(行き先表示)

行き先・経由地表示



降車専用

乗車専用

2 中央のドアから乗車

◆ 現金の場合
整理券を取る。



◆ ICカードの場合
カードを読取機にしっかりタッチ。



3 降りたいバス停の案内があったら 降車ボタンを押す

降車ボタン

次に停車するバス停が
表示される

上段: 整理券番号
下段: 大人片道運賃が
表示される



4 運賃を支払い、前のドアから降りる

◆ 現金の場合
整理券・硬貨を運賃箱へ。
※おつりは出ません



◆ ICカードの場合
カードを読取機にしっかりタッチ。



運転免許
返納後の支援
制度はこちら



各地区の
路線図は
こちら

