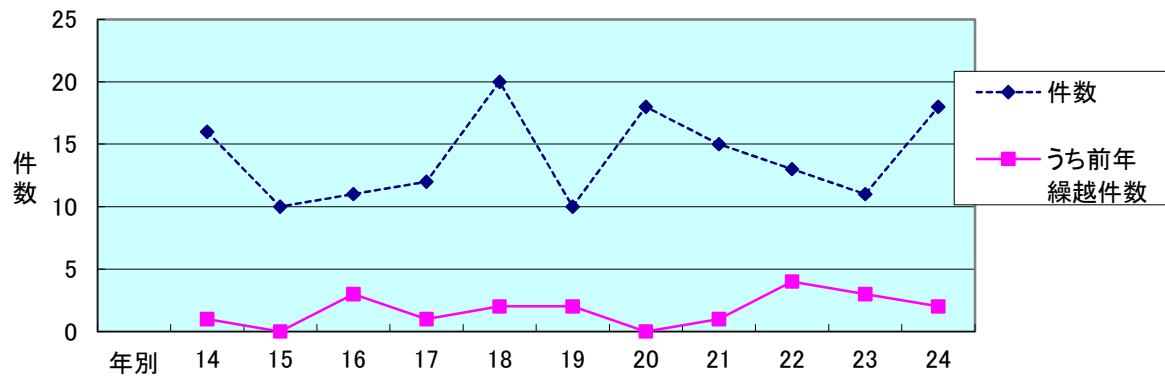


(第1表) 調整事件 取扱件数の推移

平成24年12月31日現在



(第2表) 調整事件 取扱状況

平成24年12月31日現在

区分 年別	計	調整事件							実情調査	
		あっせん					調停	仲裁	総数	うち 公益 事業
		小計	解決	打切	取下	繰越				
22	13 (4)	13	2	7	1	3	0	0	20 (4)	7
23	11 (3)	11	5	3	1	2	0	0	17 (3)	6
24	18 (2)	18	8	4	2	4	0	0	25 (2)	7

(注) ()内は、前年からの繰越分で内数。

(注) 個別あっせんは含まず。

(第3表) 調整事件 月別申請状況

平成24年12月31日現在

区分 年別	労側	1	2	3	4	5	6	7	8	9	10	11	12	計
	使側	月	月	月	月	月	月	月	月	月	月	月	月	
22	労側	1	2	1		1						2	2	9
	使側													
23	労側			2			1				1	1	2	8
	使側					1								
24	労側	4			3	1	1	1		1	1			16
	使側	1					1		1				1	

(第4表) 調整事項別取扱状況(新規係属分)

平成24年12月31日現在

項目		年別		
		22	23	24
組合承認・組合活動				1
協約締結・全面改定		1		1
協約効力・解釈		1		
賃金等	賃金増額	1	1	
	一時金	2	4	1
	諸手当	2	1	
	その他賃金に関するもの	1	1	4
	退職一時金・年金	1		
	解雇手当・休業手当		1	3
給与以外の 労働条件	労働時間			
	休日・休暇	1		
	作業方法の変更			
	定年制			
	その他の労働条件	2		1
経営または 人事	事業休廃止・事業縮小			
	企業合併・営業譲渡			
	人員整理			
	配置転換		1	1
	解雇	1	3	1
	その他の経営・人事	2	1	4
福利厚生				
団交促進		2	3	4
事前協議制				
その他		5	6	6
合 計		22	22	27
※ 新規申請件数		9	8	16

(注) 調整項目が複数にわたる事件があるため、合計と新規申請件数は必ずしも一致しません。

(第5表) 調整事件 一覧表

平成24年12月31日現在

事件番号	業種	組合員数	申請年月日	調整事項	調整回数	あっせん員	調整経過	所要日数
		従業員数	申請者					
23 7	運輸業、郵便業	(1) 700	H23.12.2	解雇 解雇手当・休業手当	1	井上 板垣 松岡	23.12.2 あっせん申請、事務局調査 12.5 あっせん員指名 12.8 事務局調査 24.1.16 第1回あっせん 解決	協定書締結により解決 43日
		30	労	諸手当 その他賃金に関するもの				
23 8	製造業	(2) 700	H23.12.20	解雇	1	渡辺 藤原 西場	23.12.20 あっせん申請、事務局調査 12.21 あっせん員指名 24.1.10 事務局調査 2.10 第1回あっせん 打切り	労使の歩み寄りが見られず打切り 52日
		4,700	労	その他				
24 1	医療、福祉	(2) 700	H24.1.6	その他	1	村田 吉田 川村	24.1.6 あっせん申請 事務局調査 1.10 あっせん員指名 1.16 事務局調査 2.17 第1回あっせん 解決	協定書締結により解決 39日
		946	使					
24 2	製造業	(1) 700	H24.1.10	解雇手当・休業手当	1	森田 土森 松岡	24.1.10 あっせん申請 事務局調査 1.16 あっせん員指名 事務局調査 2.15 第1回あっせん 解決	協定書締結により解決 31日
		20	労					
24 3	製造業	(1) 700	H24.1.10	解雇手当・休業手当	2	井上 笠原 大西	24.1.10 あっせん申請、事務局調査 1.16 あっせん員指名 1.17 事務局調査 2.9 第1回あっせん 4.23 第2回あっせん 解決 (24-7へ分割)	協定書締結により解決 99日
		200	労	その他の経営・人事 その他賃金に関するもの				
24 4	製造業	700	H24.1.20	その他の労働条件	0	森田 板垣 岸	24.1.20 あっせん申請、事務局調査 1.23 あっせん員指名 1.31 事務局調査 2.27 取下げ	自主交渉の結果、当事者間に合意が成立し取下書が提出された。 36日
		1,500	労	その他の経営・人事				
24 5	サービス業	(1) 700	H24.1.31	解雇手当・休業手当	0	松本 藤原 西場	24.1.31 あっせん申請 事務局調査 2.2 あっせん員指名 2.23 事務局調査 2.29 打切り	被申請者があっせんに応じないため打切り 28日
		67	労					
24 6	製造業	(1) 700	H24.4.23	その他賃金に関するもの	2	森田 仲 松岡	24.4.23 あっせん申請、事務局調査 4.25 事務局調査 5.7 あっせん員指名 6.5 第1回あっせん 6.15 第2回あっせん 解決	協定書締結により解決 40日
		21	労	解雇 その他				
24 7	製造業	(1) 700	H24.4.23	配置転換	0	小西 金森 大西	24.4.23 あっせん申請、事務局調査 あっせん員指名 取下げ 7.10	利害関係人の希望により取下書が提出された。 79日
		200	労	その他の経営・人事 その他				

事件番号	業種	組合員数	申請年月日	調整事項	調整回数	あっせん員	調整経過	所要日数
		従業員数	申請者					
24 8	建設業	(1) 700	H24.4.24	その他の賃金に関するもの	1	三浦 藤原 川村	24.4.24 あっせん申請 事務局調査 5.2 事務局調査 5.7 あっせん員指名 5.30 第1回あっせん 解決	協定書締結により解決 24日
		6	労					
24 9	サービス業	(2) 66	H24.5.15	その他賃金に関するもの 団交促進 その他	2	村田 前出 岸	24.5.15 あっせん申請 事務局調査 5.17 あっせん員指名 5.29 事務局調査 7.23 第1回あっせん 9.4 第2回あっせん 打切り	労使の歩み寄りが見られず打切り 111日
		10	労					
24 10	医療、福祉	(120) 700	H24.6.4	一時金	3	小西 藤原 西場	24.6.4 あっせん申請 6.6 あっせん員指名 6.7 事務局調査(当事者双方) 6.19 第1回あっせん 6.22 第2回あっせん 6.29 第3回あっせん 解決	協定書締結により解決 24日
		163	使					
24 11	宿泊業、飲食サービス業	30	H24.6.6	団交促進	2	三浦 金森 川村	24.6.6 あっせん申請 事務局調査 6.21 あっせん員指名 7.10 事務局調査 11.8 第1回あっせん 12.18 第2回あっせん	係属中
		6,000	労					
24 12	教育、学習支援業	(2) 700	H24.7.27	協約締結・全面改定 その他の経営・人事	2	小西 土森 松岡	24.7.27 あっせん申請 事務局調査 8.1 あっせん員指名 8.3 事務局調査 9.6 第1回あっせん 10.25 第2回あっせん 打切り	労使の歩み寄りが見られず打切り 93日
		285	労					
24 13	サービス業	(2) 700	H24.8.6	その他	1	松本 藤原 西場	24.8.6 あっせん申請 8.8 事務局調査 8.20 あっせん員指名 8.22 事務局調査 10.11 第1回あっせん 解決	協定書締結により解決 53日
		245	使					
24 14	卸売業、小売業	264	H24.9.12	組合承認・組合活動 団交促進	0	村田 前出 大西	24.9.12 あっせん申請 事務局調査 9.19 あっせん員指名 10.4 事務局調査	係属中
		5,000	労					
24 15	学術研究、専門・技術サービス業	30	H24.10.16	団交促進	1	三浦 金森 西場	24.10.16 あっせん申請 事務局調査 10.17 あっせん員指名 10.23 事務局調査 12.7 第1回あっせん	係属中
		210	労					
24 16	運輸業、郵便業	30	H24.12.10	その他	0	森田 土森 松岡	24.12.10 あっせん申請 事務局調査① 12.19 あっせん員指名 12.21 事務局調査②	係属中
		479	使					

※()内は、組合が2以上の企業にまたがって組織されている場合の当該企業における組合員数。

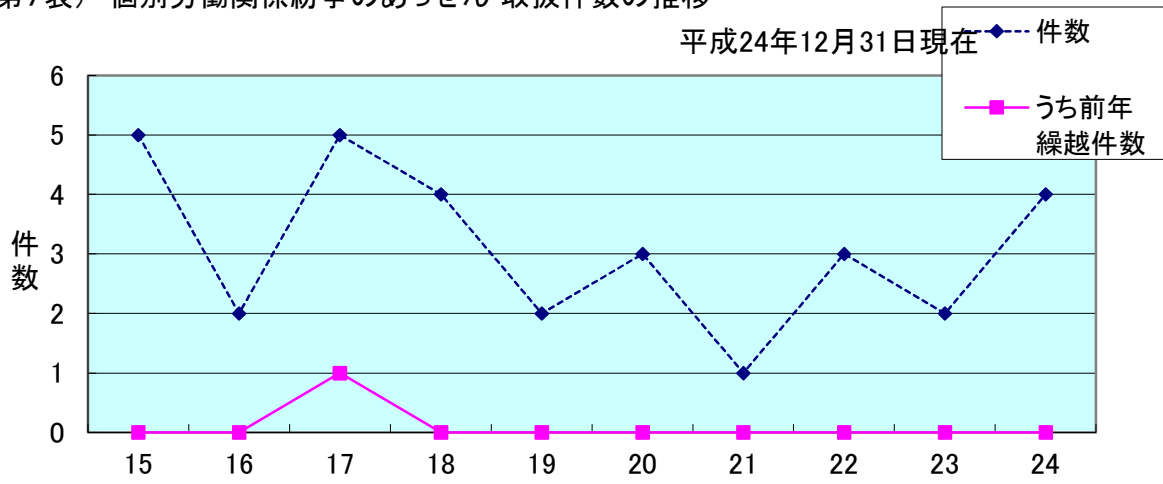
※所要日数は、あっせん員指名から終結までの日数。

(第6表) 公益事業調査一覧表

平成24年12月31日現在

整理 番号	争議名	業種	組合員数 (従業員数)	交渉事項	調査開始年月日
					調査終了年月日
24-1	みえ医療福祉生協	医療	300 (470)	春闘要求	3月1日 4月19日
24-2	伊勢赤十字病院 (全日赤)	"	80 (1000)	春闘要求	3月6日 6月15日
24-3	伊勢赤十字病院 (全日赤)	"	80 (1000)	夏季闘争	6月15日 6月15日
24-4	鈴鹿さくら病院	"	120 (163)	春闘要求、夏季一時金	6月11日 7月17日
24-5	鈴鹿さくら病院	"	120 (163)	職場の問題解決	7月23日 係属中
24-6	みえ医療福祉生協	"	300 (470)	年末一時金等	10月26日 12月18日
24-7	伊勢赤十字病院 (全日赤)	"	80 (1000)	年末一時金等	10月26日 12月14日

(第7表) 個別労働関係紛争のあっせん 取扱件数の推移



(第8表) 個別労働関係紛争のあっせん 取扱状況

平成24年12月31日現在

年別	計					
		解決	打切	取下	不開始	繰越
22	3	2	1	0	0	0
23	2	1	0	0	1	0
24	4	2	0	0	2	0

(注) ()内は、前年からの繰越分で内数。

(第10表) あっせん希望事項別取扱状況(新規係属分)

平成24年12月31日現在

項目		年別		
		22	23	24
経営又は人事	解雇	2		1
	配置転換・出向・転籍			
	復職			
	懲戒処分			
	退職			
	勤務延長			
	その他経営又は人事	1		1
賃金等	賃金未払い			
	賃金増額			
	賃金減額			
	一時金			
	退職一時金	1	1	
	解雇手当			
	休業手当			
	諸手当			
	その他賃金等			1
	年金(企業年金、厚生年金等)			
労働条件等	労働契約			
	労働時間			
	休日・休暇			
	年次有給休暇			
	育児休業・介護休業			
	時間外労働			
	安全・衛生			
	福利厚生制度			
	社会保険			
	労働保険			
	その他の労働条件等			
職場の人間関係	セクハラ			
	嫌がらせ	1		
その他			1	1
総計		5	2	4
※ 新規申請件数		3	2	4

(注) 合計は、あっせん希望事項が複数にわたる紛争があるため、取扱件数とは必ずしも一致しません。

(第11表) 個別労働関係紛争一覧表

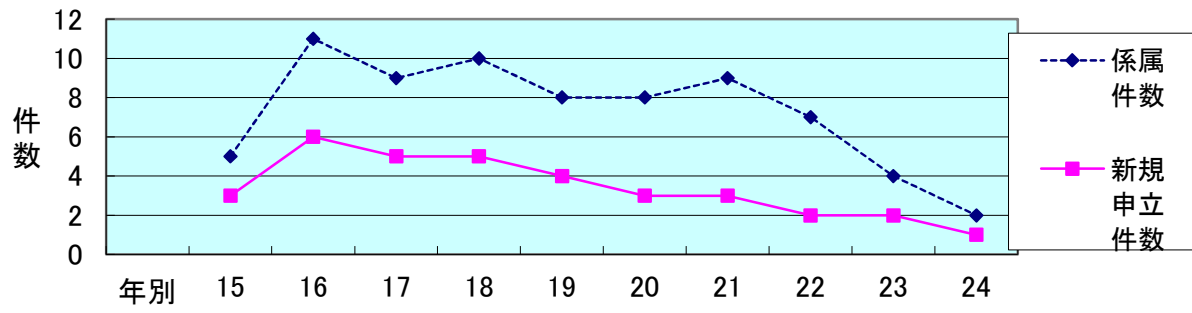
平成24年12月31日現在

事件番号	業種	従業員数	受任年月日申請者	あつせん希望事項	調整回数	個別あつせん員	調整経過	終結所要日数
24 1	医療、福祉	200	H24.1.16 労	クレーム対応にかかる謝罪等 職場復帰	2	田畑 木村 行方	24. 1. 13 あつせん申請 事務局調査 1. 16 あつせん受任 1. 18 事務局調査 1. 24 あつせん員指名 2. 22 第1回あつせん 3. 8 第2回あつせん、解決	合意書締結に より解決 53日
24 2	教育	50	H24.2.3 労	専任講師への登用 就業規則の開示	—	—	24. 2. 1 あつせん申請 事務局調査 2. 3 あつせん受任 2. 23 事務局調査 2. 29 不開始決定	被申請者が あつせんに応 じず不開始 27日
24 3	林業	18	H24.6.11 労	休業補償金の支払い	—	—	24. 5. 30 あつせん申請 6. 11 あつせん受任 6. 14 事務局調査 6. 25 不開始決定	被申請者が あつせんに応 じず不開始 15日
24 4	労働者派遣業	派遣 登録者 980,000	H24.9.18 労	解雇予告手当の支払い	0	井上 吉川 行方	24. 9. 10 あつせん申請 9. 18 あつせん受任 事務局調査 9. 27 解決	合意書締結に より解決 10日

※終結所要日数は、労働委員会があつせんを受任してから終結までの日数。

(第12表) 不当労働行為事件取扱件数の推移

平成24年12月31日現在



(第13表) 不当労働行為事件取扱状況

平成24年12月31日現在

状 況		22	23	24		
係 属 状 況	前年からの繰越		5	2	1	
	新規申立		2	2	1	
	計		7	4	2	
	新 規 申 立	申 立 人	組 合	2	2	1
			個 人			
			組合・個人			
		該	1			
			2	1	2	
			3			
			4			
			1・2	1		
			1・3			
			1・4			
			2・3			1
			2・4			
			1・2・3			
		1・2・3・4				
		企 業 規 模	49人以下	1		1
			50人～99人	1		
	100人～499人			1		
500人～999人			1			
	1,000人以上					
終 結 状 況	移 送					
	取 下			1		
	和 解	関 与	1	2	1	
		無 関 与				
		小 計	1	2	1	
	命 令 決 定	全 部 救 済				
		一 部 救 済	3		1	
		棄 却	1			
		棄 却 下				
		小 計	4		1	
終 結 計		5	3	2		
次 年 へ 繰 越		2	1	0		
終結事件平均処理日数		645.2日	393.3日	377.5		

(第14表) 不当労働行為事件 一覧表

平成24年12月31日現在

事件 番号	業種	組合員数	該当 事項	請求する 救済の内容	申立 年月日	終結 年月日	所要 日数	調査 回数	審問 回数	証人	担当委員	〔終結 状況〕
		従業員数									◎審査委員長 ○審査委員 △参与委員	
23 1	製造業	(14) 600	2	団体交渉応諾 文書の手交及び揭示	H23.4.1	H24.12.4	614	8	3	3	○松本 △土森 △岸	一部 救済
		510										
24 1	協同組合	(1) 700	2 3	団体交渉応諾 脱退勧奨の禁止 文書の手交及び揭示	H24.7.10	H24.11.27	141	4	0	0	○森田 △仲 △大西	関与 和解
		3										

※()内は、不当労働行為が行われた事業所における申立組合の組合員数。

※ 該当事項1、2、3、4は、それぞれ次のとおり。

- 1: 不利益取扱い(労働組合法第7条第1号)
- 2: 団体交渉拒否(労働組合法第7条第2号)
- 3: 支配介入(労働組合法第7条第3号)
- 4: 報復的不利益取扱い(労働組合法第7条第4号)

(第15表) 労働組合資格審査 総括表

平成24年12月31日現在

年別 区分	取扱件数			終結件数				翌年 繰越	資格有の うち補正 勧告を行 った件数
	前年 繰越	新規 係属	計	取下 打切	審査結果		終結計		
					資格 有	資格 無			
22	1	9	10	1	7	0	8	2	0
23	2	3	5	3	1	0	4	1	0
24	1	6	7	1	6	0	7	0	0

(第16表) 新規申請の事項別一覧表

平成24年12月31日現在

区分 年別	委員推薦	不当労働 行為	法人登記	総会の決議	計
22	5	2	2	0	9
23	0	2	1	0	3
24	5	1	0	0	6

(第17表) 委員推薦に係る審査取扱状況

平成24年12月31日現在

年別 区分	取扱件数			終結件数				翌年 繰越	資格有の うち補正 勧告を行 った件数
	前年 繰越	新規	計	取下 打切	審査結果		終結計		
					資格 有	資格 無			
22	0	5	5	0	5	0	5	0	0
23	0	0	0	0	0	0	0	0	0
24	0	5	5	0	5	0	5	0	0

(第18表) 不当労働行為救済申立てに係る審査取扱状況

平成24年12月31日現在

年別 区分	取扱件数			終結件数				翌年 繰越	資格有の うち補正 勧告を行 った件数
	前年 繰越	新規	計	取下 打切	審査結果		終結計		
					資格 有	資格 無			
22	1	2	3	1	0	0	1	2	0
23	2	2	4	3	0	0	3	1	0
24	1	1	2	1	1	0	2	0	0

(第20表) 資格審査要件別補正勧告一覧表

平成24年12月31日現在

要件別 年別	組合規約	非組合員 の範囲	使用者の 経費援助	計
22	0	0	0	0
23	0	0	0	0
24	0	0	0	0

(注)要件が複数にわたる補正勧告があるため、勧告数とは必ずしも一致しない。

(第21表) 認定・告示 一覧表

平成24年12月31日現在

係属区分	事件番号	企業名	労働組合名	申出者	係属事由	申出等の年月日	手続開始年月日	認定年月日	告示年月日	告示番号
変更	24(認)1	三重県企業庁	三重県企業庁労働組合	企業	変更	24 ・ 6 ・ 1	24 ・ 6 ・ 5	24 ・ 6 ・ 21	24 ・ 7 ・ 13	24年1号
変更	24(認)2	三重県病院事業庁	三重県病院事業庁職員労働組合	企業・組合	変更	24 ・ 6 ・ 8	24 ・ 6 ・ 13	24 ・ 6 ・ 21	24 ・ 7 ・ 13	24年1号
新規	24(認)3	地方独立行政法人 三重県立総合医療センター	三重県立総合医療センター職員労働組合	法人・組合	新規	24 ・ 6 ・ 18	24 ・ 6 ・ 21	24 ・ 7 ・ 23	24 ・ 8 ・ 3	24年3号