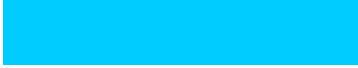



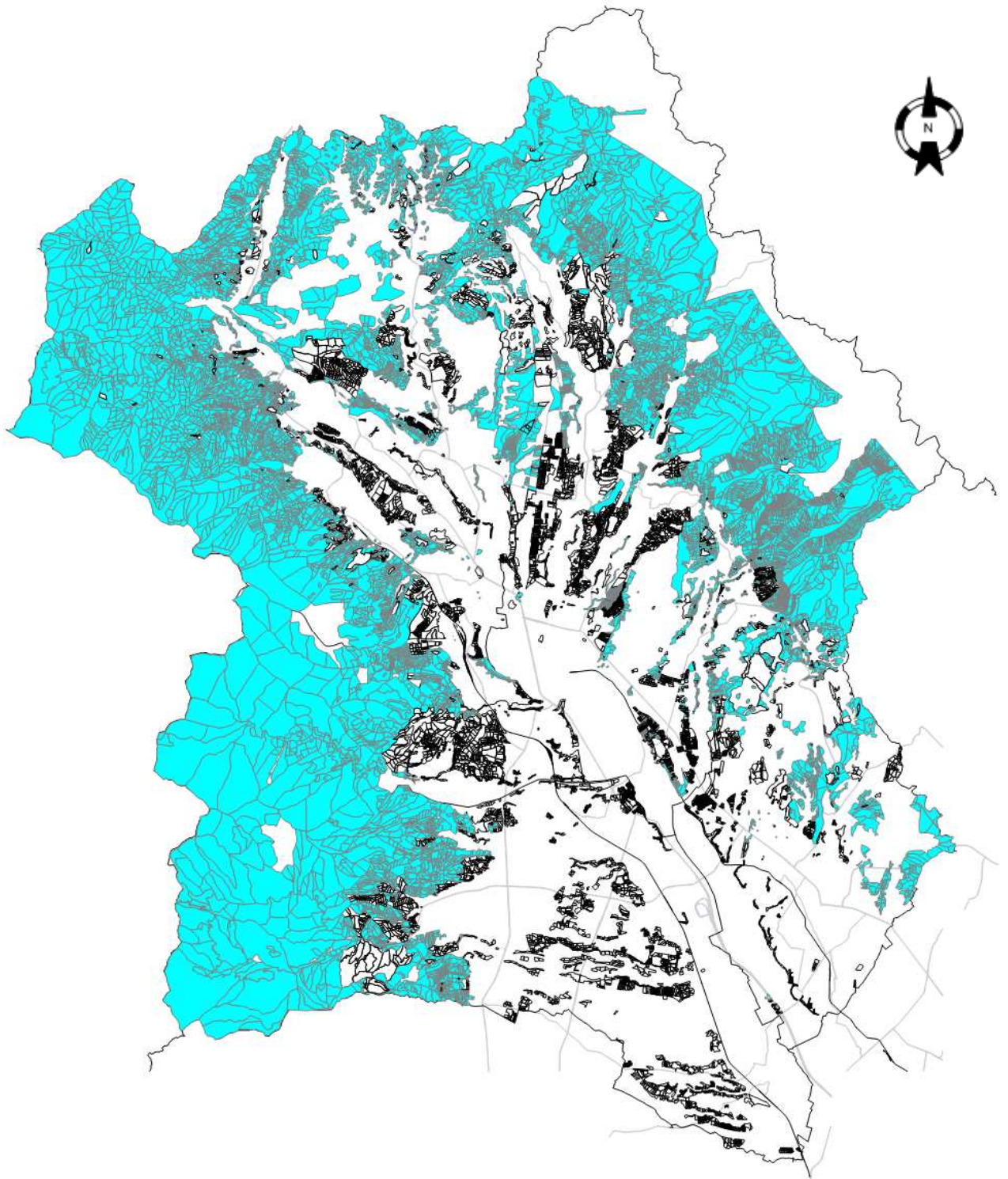


概要図等凡例

区分		森林の区域
水源の涵養 <small>かんよう</small> の機能の維持増進を図るための森林施業を推進すべき森林		
土地に関する災害の防止及び土壌の保全の機能、快適な環境の形成の機能又は保健文化機能の維持増進を図るための森林施業を推進すべき森林	土地に関する災害の防止及び土壌の保全の機能の維持増進を図るための森林施業を推進すべき森林	
	快適な環境の形成の機能の維持増進を図るための森林施業を推進すべき森林 保健機能の維持増進を図るための森林施業を推進すべき森林	
木材の生産機能の維持増進を図るための森林施業を推進すべき森林		
鳥獣害防止区域		

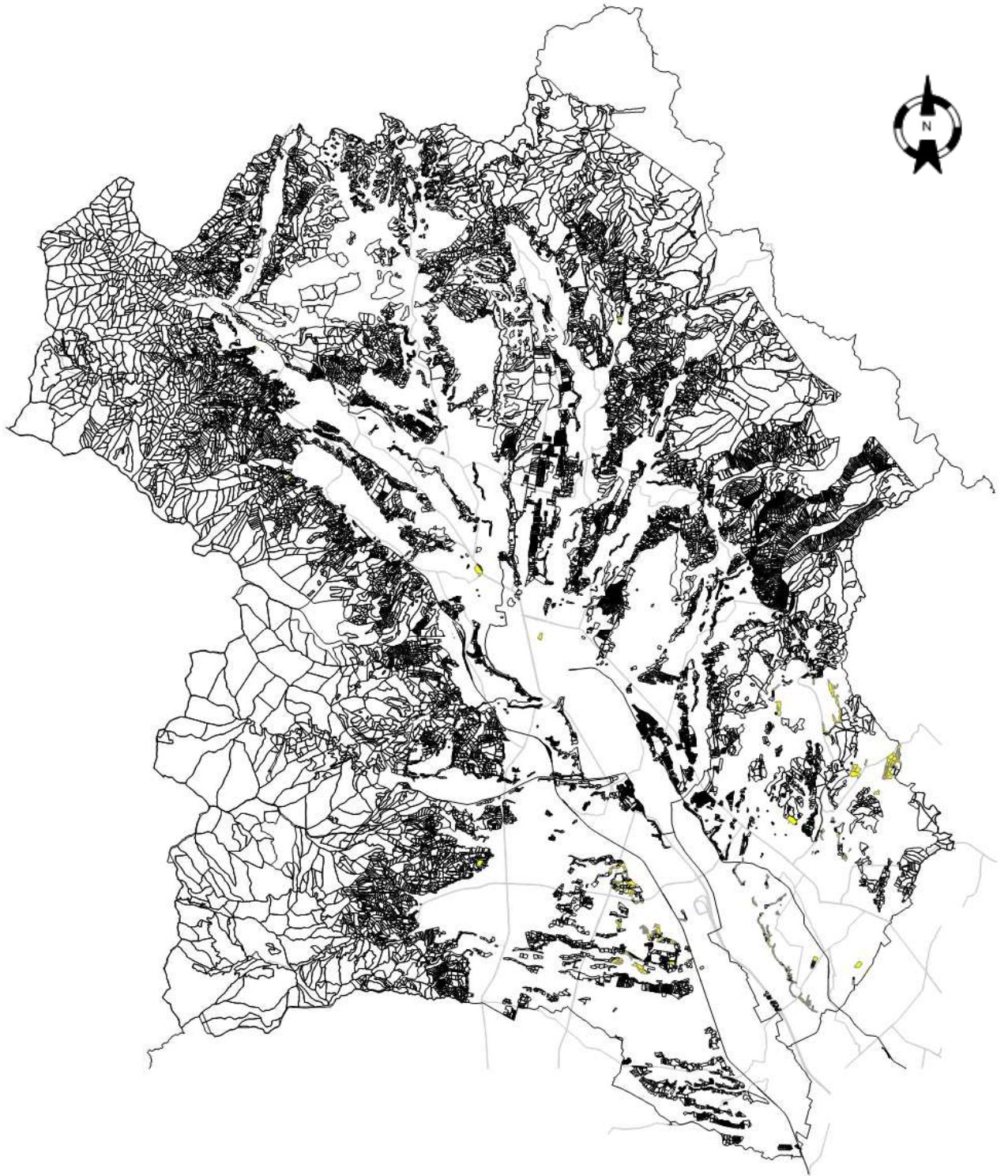
水源の涵養の機能の維持増進を図るための森林施業を推進すべき森林

土地に関する災害の防止及び土壌の保全の機能の維持増進を図るための森林施業を推進すべき森林

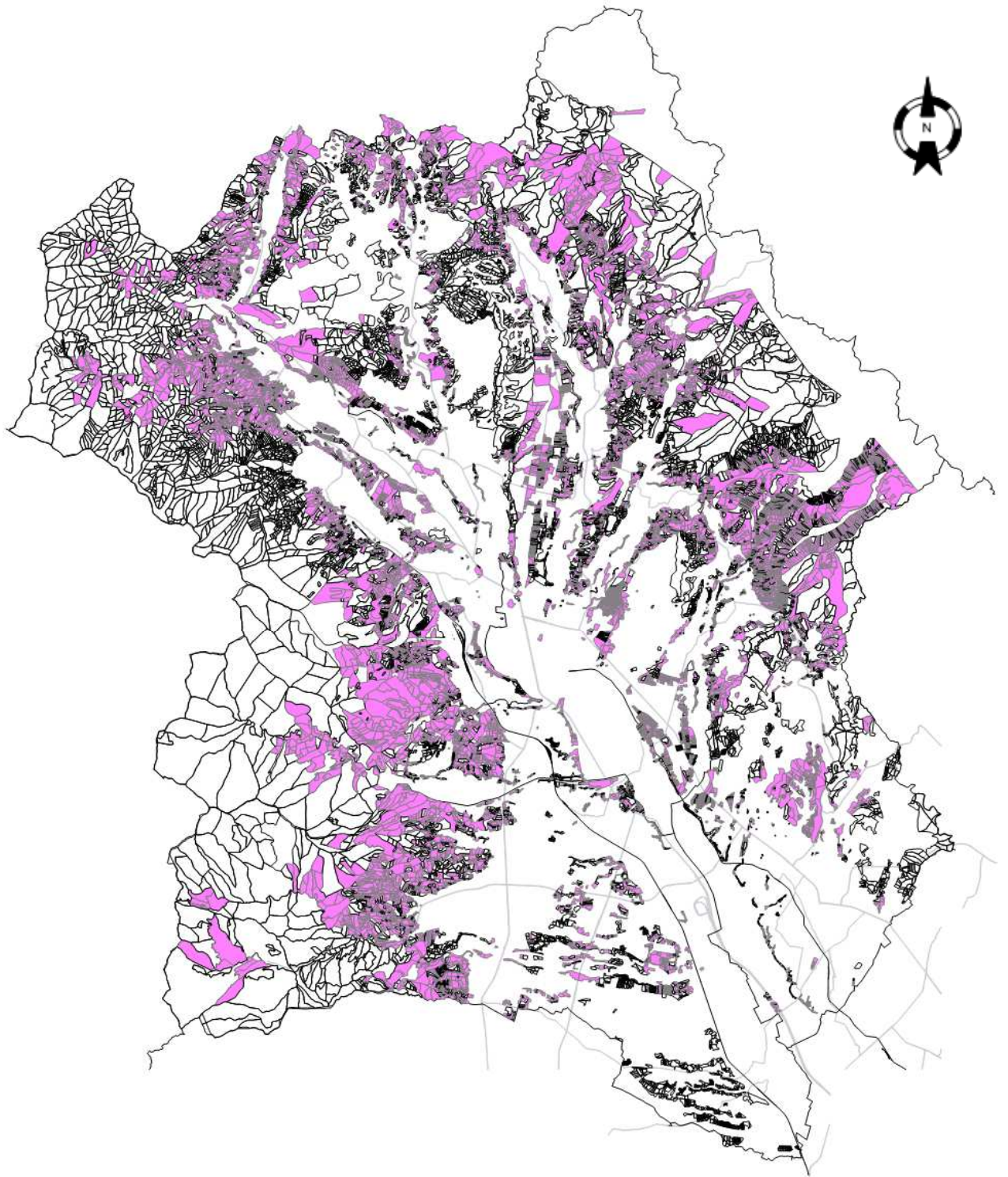


快適な環境の形成の機能の維持増進を図るための森林施業を推進すべき森林

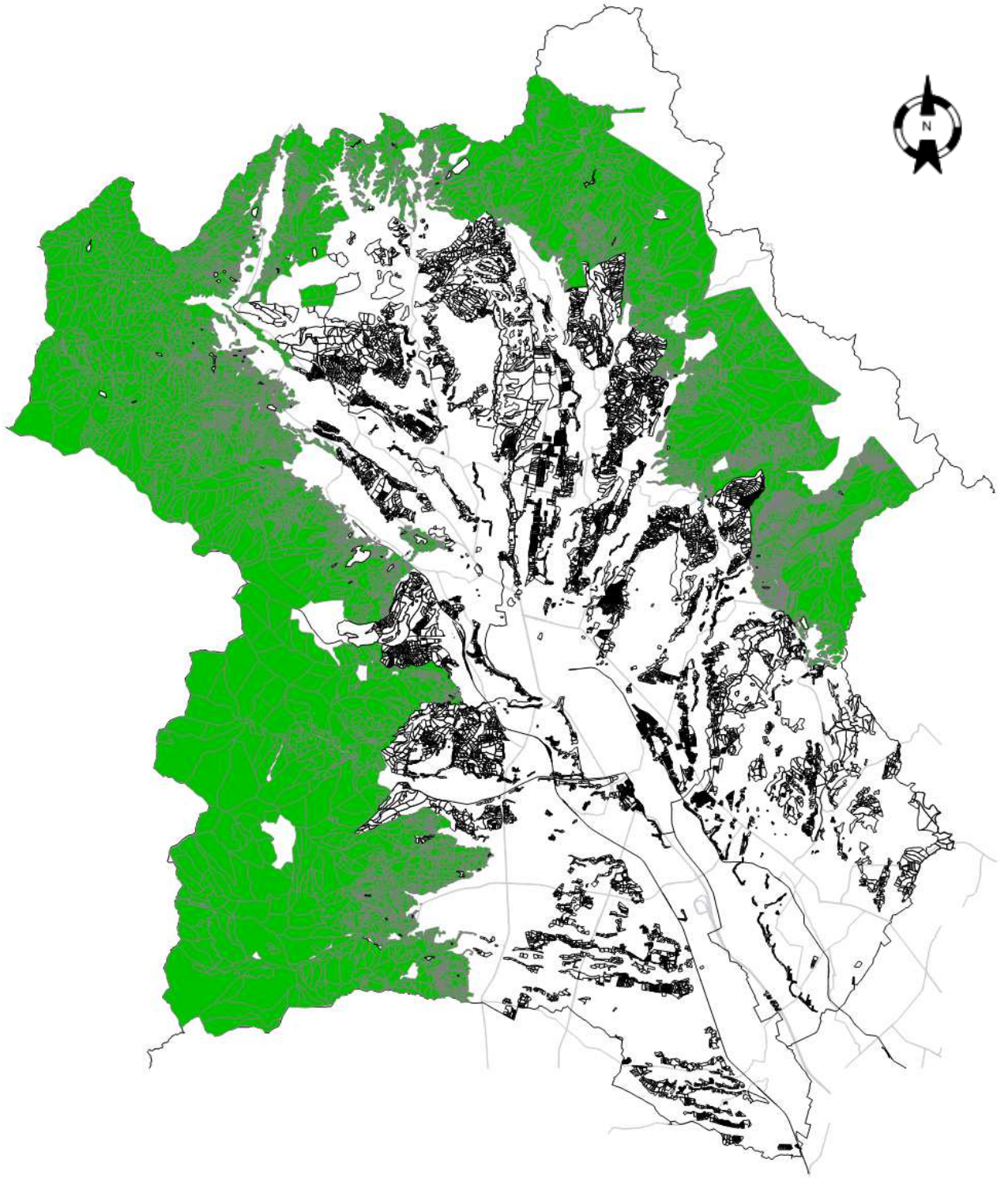
保健機能の維持増進を図るための森林施業を推進すべき森林



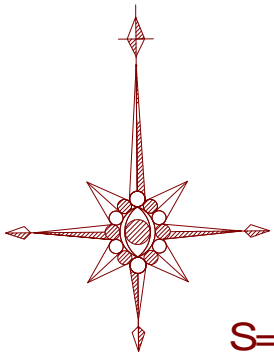
木材の生産機能の維持増進を図るための森林施業を推進すべき森林



鳥獣害防止森林区域



いなべ市森林整備計画概要図



S=1/60,000

