



1/50,000

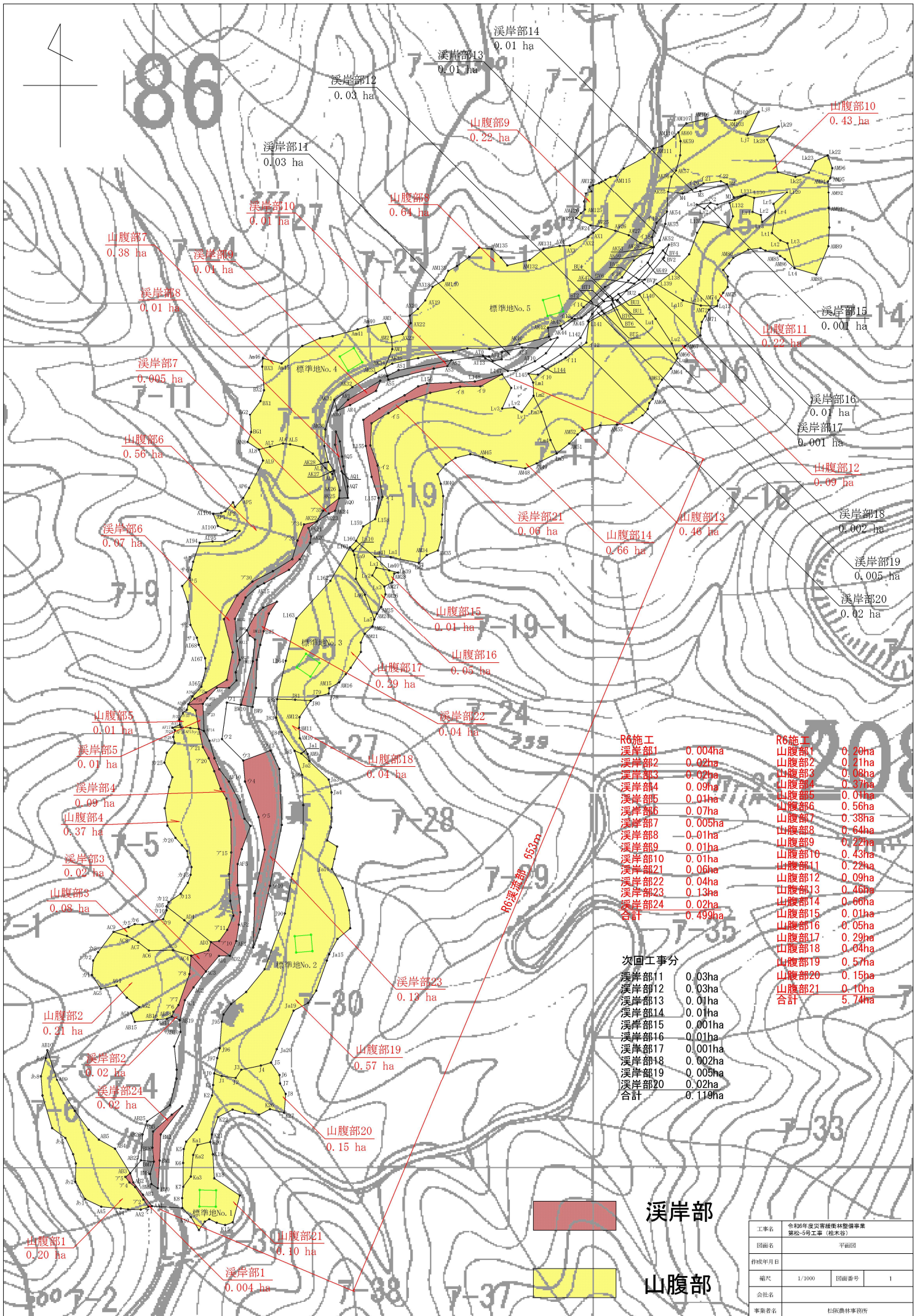
水源かん養保安林

8 多気郡大台町小切畑字松木谷

箇所別年度計画位置図			
計画番号	縮尺	1 : 50,000	図面番号
事業名	令和6年度災害緩衝林整備事業第松-5号工事 (松木谷)		
作成年度			
危険地番号			
箇所名	三重県多気郡大台町小切畑字松木谷		
所管	三重県松阪農林事務所		

凡例	
名称	記号
保安林区域	
他法令区域	
崩壊土砂流出災害危険地	
保全対象	

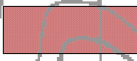





R6施工		R6施工	
溪岸部1	0.004ha	山腹部1	0.20ha
溪岸部2	0.02ha	山腹部2	0.21ha
溪岸部3	0.02ha	山腹部3	0.08ha
溪岸部4	0.09ha	山腹部4	0.37ha
溪岸部5	0.01ha	山腹部5	0.01ha
溪岸部6	0.07ha	山腹部6	0.56ha
溪岸部7	0.005ha	山腹部7	0.38ha
溪岸部8	0.01ha	山腹部8	0.64ha
溪岸部9	0.01ha	山腹部9	0.22ha
溪岸部10	0.01ha	山腹部10	0.43ha
溪岸部11	0.06ha	山腹部11	0.22ha
溪岸部12	0.04ha	山腹部12	0.09ha
溪岸部13	0.13ha	山腹部13	0.46ha
溪岸部14	0.02ha	山腹部14	0.66ha
合計	0.499ha	山腹部15	0.01ha
		山腹部16	0.05ha
		山腹部17	0.29ha
		山腹部18	0.04ha
		山腹部19	0.57ha
		山腹部20	0.15ha
		山腹部21	0.10ha
		合計	5.74ha

次回工事分	
溪岸部11	0.03ha
溪岸部12	0.03ha
溪岸部13	0.01ha
溪岸部14	0.01ha
溪岸部15	0.001ha
溪岸部16	0.01ha
溪岸部17	0.001ha
溪岸部18	0.002ha
溪岸部19	0.005ha
溪岸部20	0.02ha
合計	0.119ha

**溪岸部**



**山腹部**



工事名	令和6年度災害後復元整備事業
図面名	第16-5号工事(苗木)
作成年月日	平面図
縮尺	1/1000
図面番号	1
会社名	
事業者名	松阪農林事務所

※この図面はA1サイズを標準とする。

# 溪流部 危険木除去

桧木谷



整備前



整備後

# 溪岸部 危険木除去

桧木谷



整備前



整備後

# 山腹部 調整伐

桧木谷



整備前



整備後