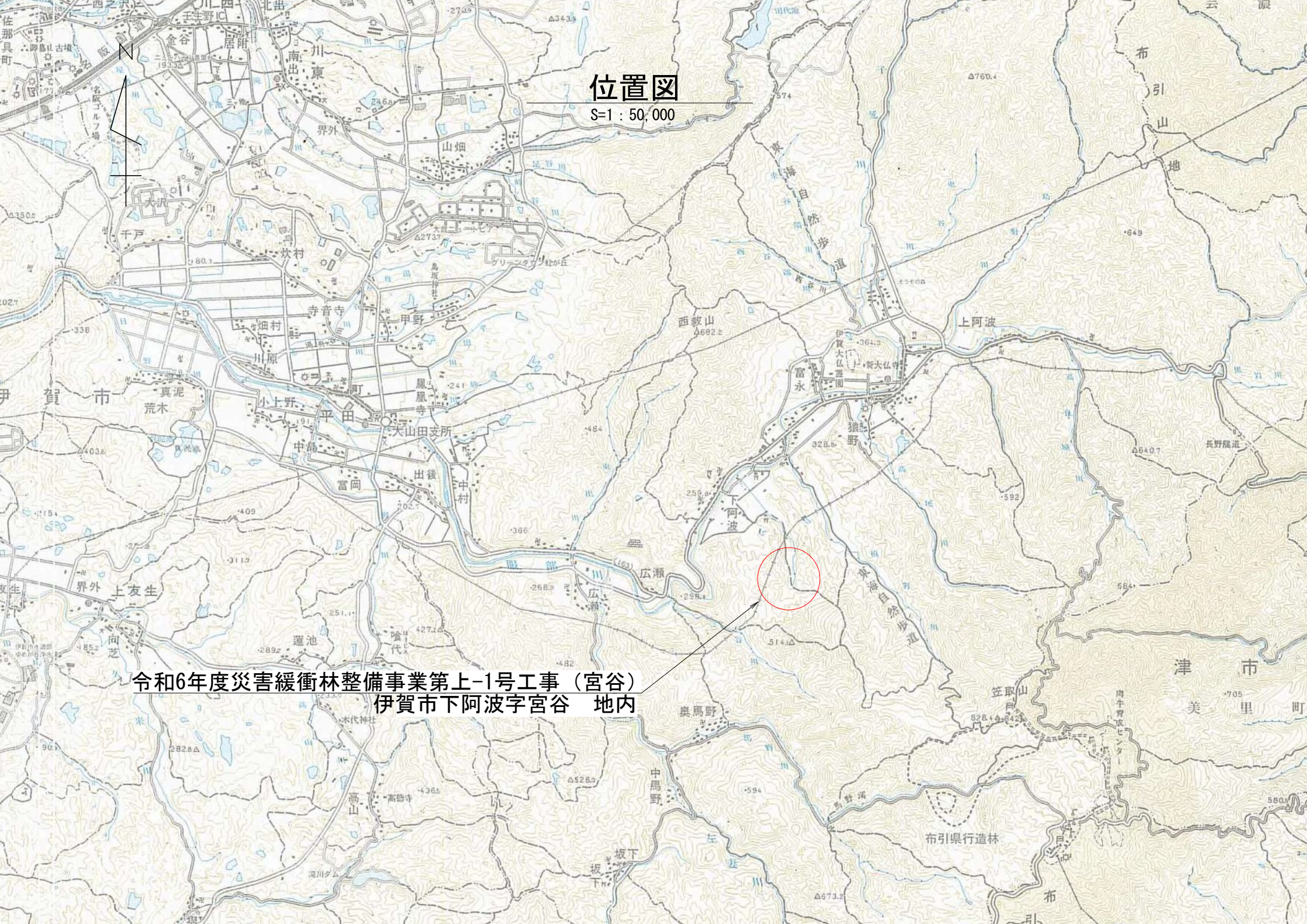


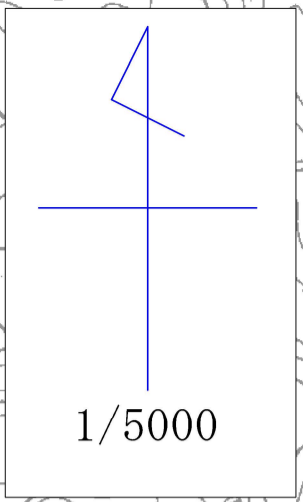
# 位置図

S=1 : 50,000

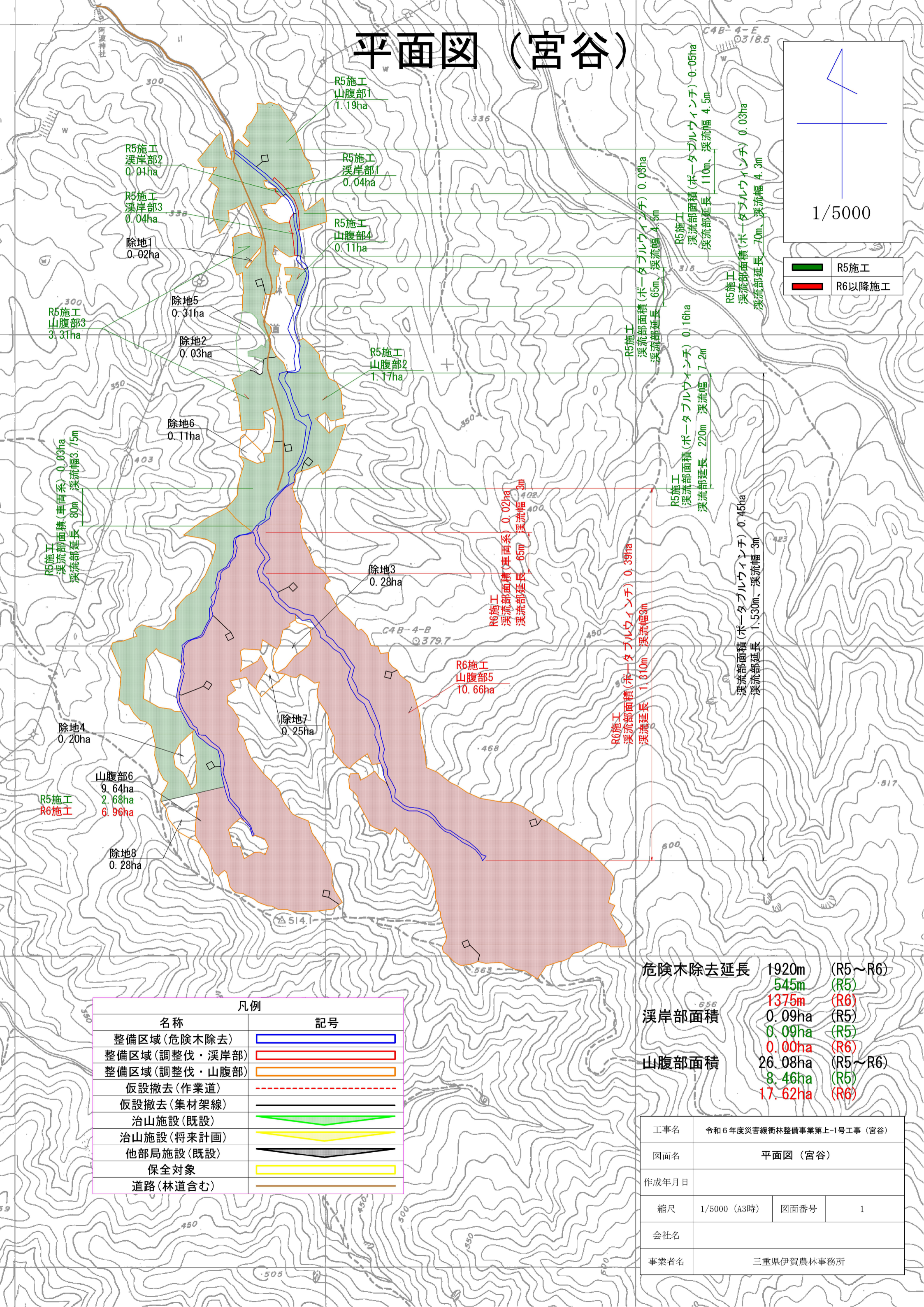


令和6年度災害緩衝林整備事業第上-1号工事 (宮谷)  
伊賀市下阿波字宮谷 地内

# 平面図 (宮谷)



■ R5施工  
■ R6以降施工



凡例	
名称	記号
整備区域(危険木除去)	<span style="border: 1px solid blue; display: inline-block; width: 20px; height: 10px;"></span>
整備区域(調整伐・溪岸部)	<span style="border: 1px solid red; display: inline-block; width: 20px; height: 10px;"></span>
整備区域(調整伐・山腹部)	<span style="border: 1px solid orange; display: inline-block; width: 20px; height: 10px;"></span>
仮設撤去(作業道)	<span style="border-top: 1px dashed red; display: inline-block; width: 20px; height: 10px;"></span>
仮設撤去(集材架線)	<span style="border-top: 1px solid black; display: inline-block; width: 20px; height: 10px;"></span>
治山施設(既設)	<span style="display: inline-block; width: 20px; height: 10px; background: linear-gradient(to top, green 49%, transparent 49%, transparent 51%, green 51%);"></span>
治山施設(将来計画)	<span style="display: inline-block; width: 20px; height: 10px; background: linear-gradient(to top, yellow 49%, transparent 49%, transparent 51%, yellow 51%);"></span>
他部局施設(既設)	<span style="display: inline-block; width: 20px; height: 10px; background: linear-gradient(to top, black 49%, transparent 49%, transparent 51%, black 51%);"></span>
保全対象	<span style="border: 1px solid yellow; display: inline-block; width: 20px; height: 10px;"></span>
道路(林道含む)	<span style="border: 1px solid brown; display: inline-block; width: 20px; height: 10px;"></span>

危険木除去延長 1920m (R5~R6)  
                   545m (R5)  
                   1375m (R6)  
 溪岸部面積 0.09ha (R5)  
               0.09ha (R5)  
               0.00ha (R6)  
 山腹部面積 26.08ha (R5~R6)  
               8.46ha (R5)  
               17.62ha (R6)

工事名	令和6年度災害緩衝林整備事業第1号工事(宮谷)		
図面名	平面図(宮谷)		
作成年月日			
縮尺	1/5000(A3時)	図面番号	1
会社名			
事業者名	三重県伊賀農林事務所		

# 溪流部 危険木除去

宮谷



整備前



整備後