

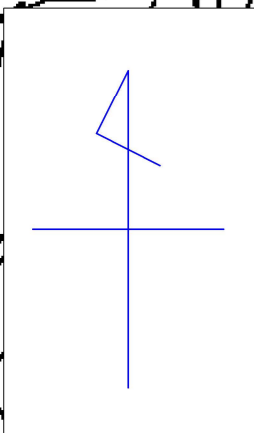
位置図 1:50000



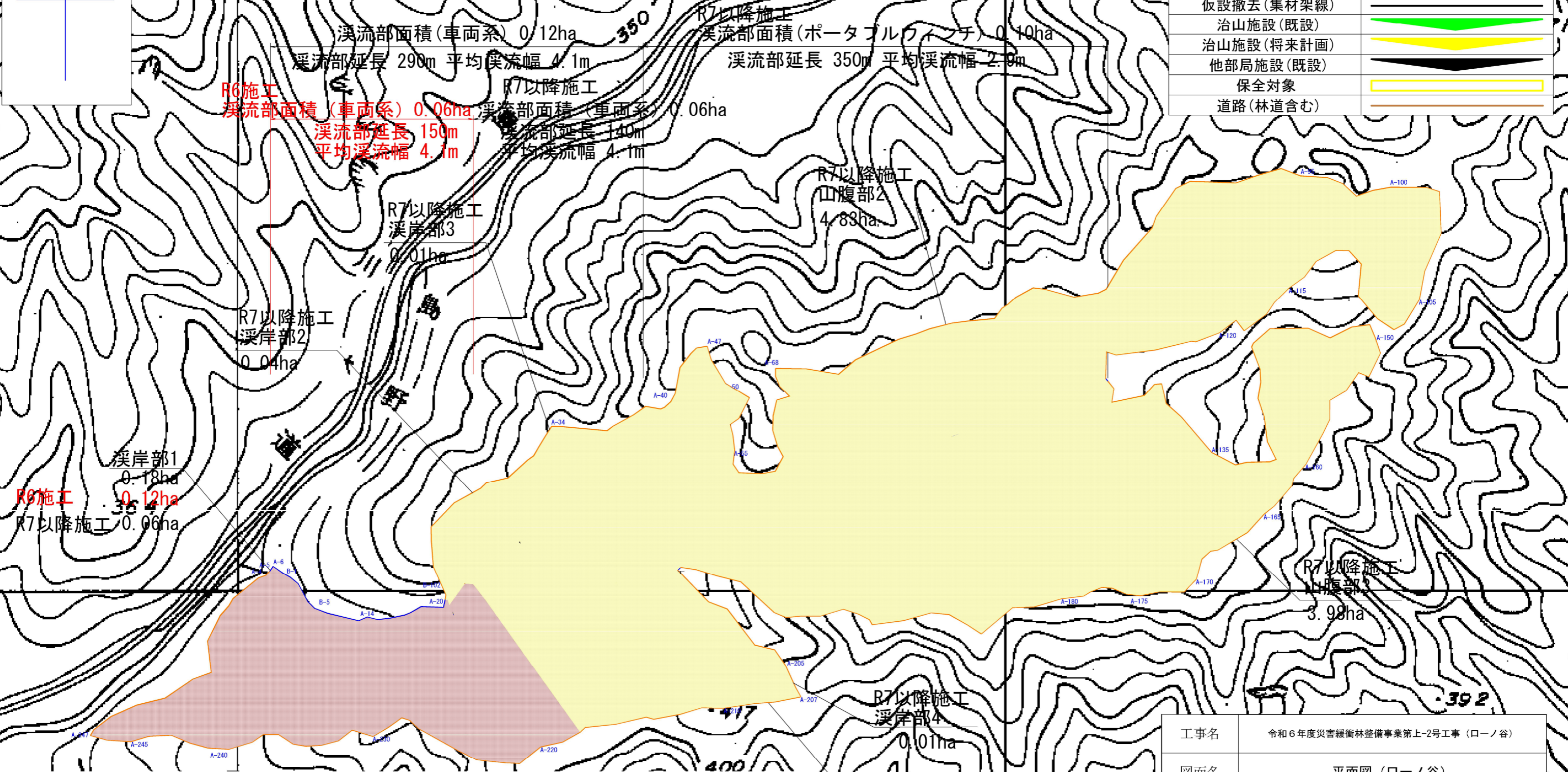
令和6年度災害緩衝林整備事業第上-2号工事 (ローノ谷)
伊賀市上阿波字ローノ谷 地内



平面図 (口ノ谷)



凡例	
名称	記号
整備区域(危険木除去)	
整備区域(調整伐・溪岸部)	
整備区域(調整伐・山腹部)	
仮設撤去(作業道)	
仮設撤去(集材架線)	
治山施設(既設)	
治山施設(将来計画)	
他部局施設(既設)	
保全対象	
道路(林道含む)	



	【全体】	【R6】	【R7以降施工】
溪流部(車両系)	0.12ha	0.06ha	0.06ha
溪流部(ポータブルウィンチ)	0.10ha	0.00ha	0.10ha
溪岸部(車両系)	0.24ha	0.12ha	0.12ha
山腹部 1~3	12.18ha	1.96ha	10.22ha
危険木除去延長	640m	150m	490m

工事名	令和6年度災害緩衝林整備事業第1-2号工事(口ノ谷)		
図面名	平面図(口ノ谷)		
作成年月日			
縮尺	1:2500 (A3時)	図面番号	1
会社名			
事業者名	三重県伊賀農林事務所		

溪流部 危険木除去

口一ノ谷



整備前



整備後

溪岸部 危険木除去

ローノ谷



整備前



整備後

山腹部 調整伐

口一ノ谷



整備前



整備後