


学校感染症情報

症候群サーベイランスシステムについて

令和7年度 年報

三重県では、各学校施設に協力していただき、感染症による欠席者情報を毎日このシステムに入力していただいています。

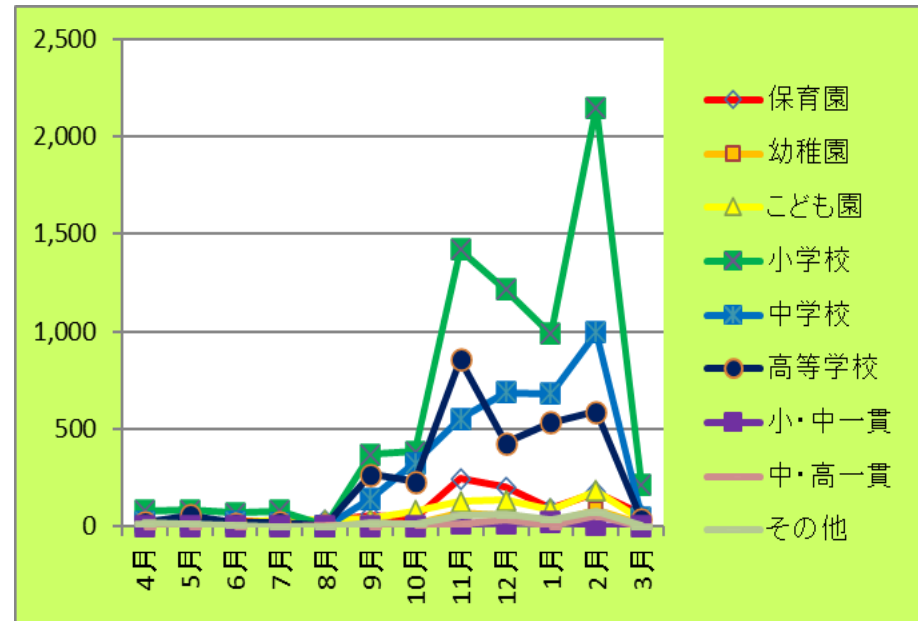
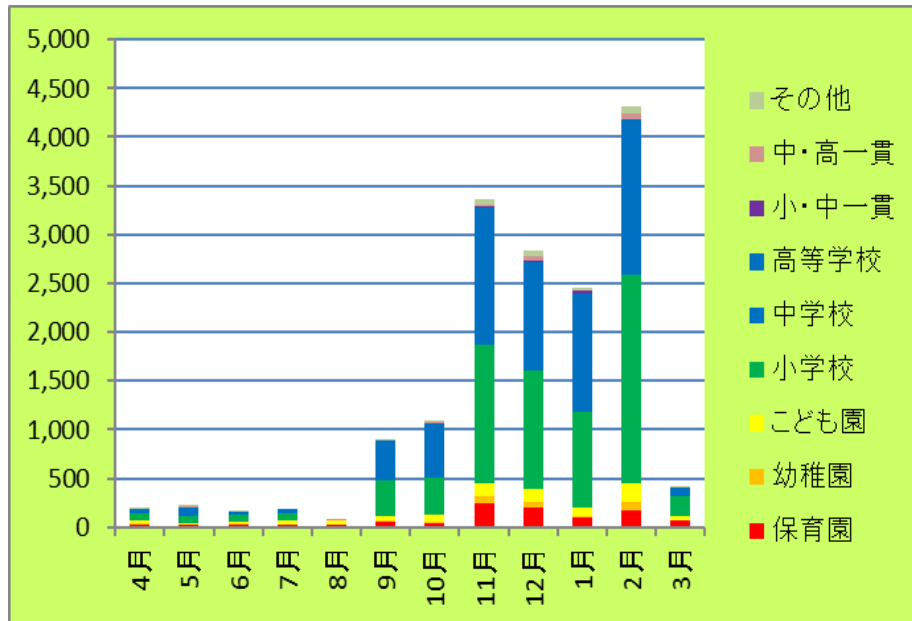
入力していただいた情報を利用して子どもたちの健康を守るために、各学校施設が対応をできるように、専門機関と連携し、感染症の拡大を防止します。



津保健所では津市内の学校の感染症による欠席者傾向を毎月まとめて情報提供していますが、今回令和7年度年報をとりまとめましたので報告いたします。

欠席者全体

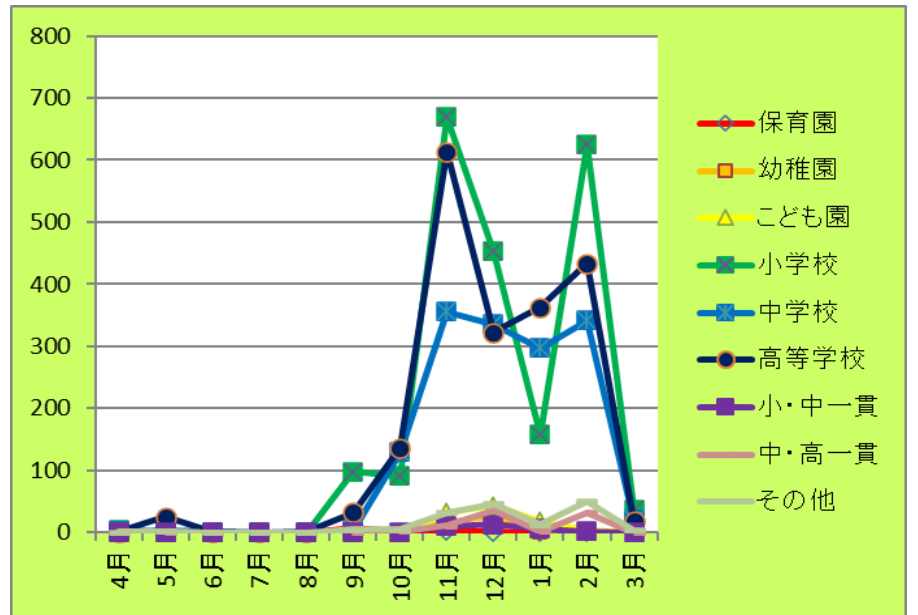
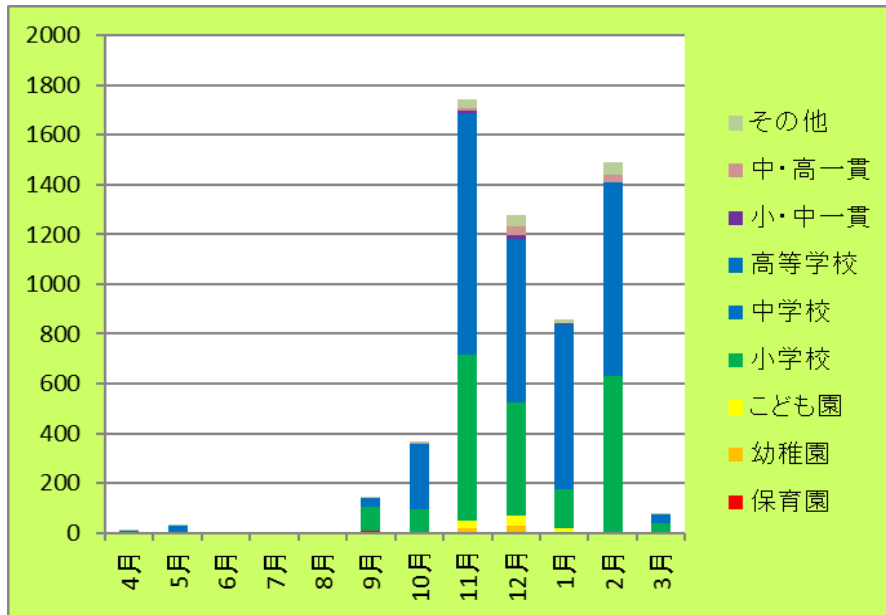
施設別	4月	5月	6月	7月	8月	9月	10月	11月	12月	1月	2月	3月	合計
保育園	30	27	28	27	30	56	40	243	202	91	175	63	1,012
幼稚園	4	1	4	1	0	13	9	73	57	16	86	12	276
こども園	31	7	21	37	33	39	78	128	135	88	182	36	815
小学校	79	82	67	79	2	367	384	1,420	1,213	986	2,149	211	7,039
中学校	25	31	20	16	0	141	324	551	686	681	996	48	3,519
高等学校	20	59	16	22	6	267	230	857	428	534	590	36	3,065
小・中一貫	0	0	0	0	0	0	1	14	16	23	6	0	60
中・高一貫	1	2	0	0	1	2	6	13	36	2	54	0	117
その他	17	14	8	0	0	16	12	57	61	37	76	4	302
合計	207	223	164	182	72	901	1,084	3,356	2,834	2,458	4,314	410	16,205



- 欠席者は11～2月にかけて多く見られ、主にインフルエンザでした
- 9～10月は新型コロナウイルスによる欠席者が多く見られました

インフルエンザ

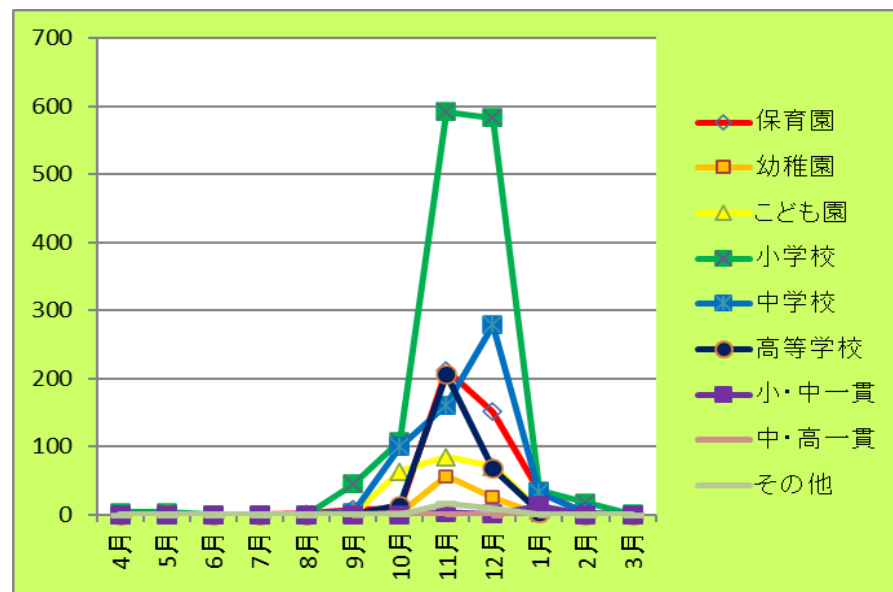
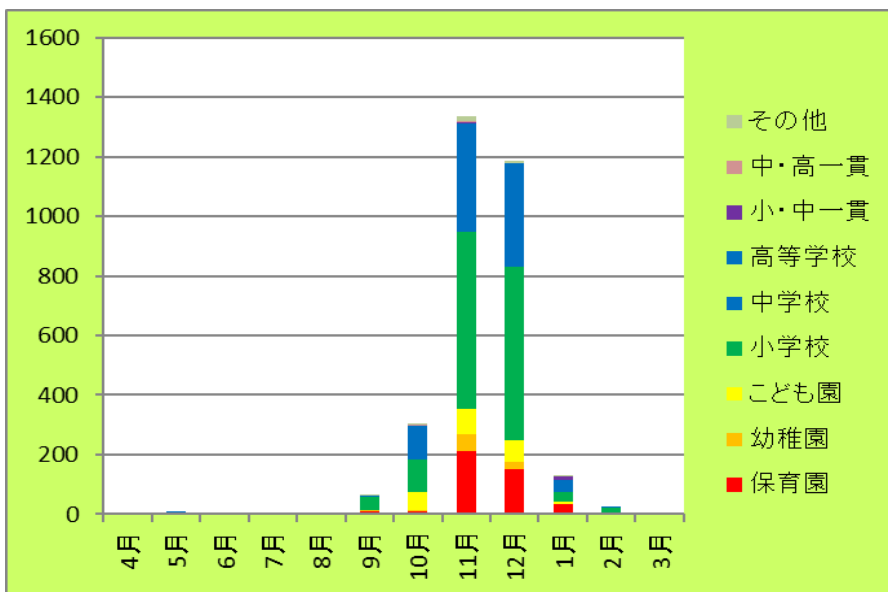
施設別	4月	5月	6月	7月	8月	9月	10月	11月	12月	1月	2月	3月	合計
保育園	0	0	0	0	0	7	1	2	1	0	0	1	12
幼稚園	0	0	0	0	0	1	1	15	27	1	3	0	48
こども園	0	0	0	0	0	0	0	32	43	18	3	0	96
小学校	5	0	0	0	0	98	91	669	453	158	625	37	2136
中学校	2	3	1	0	0	4	129	356	336	297	342	20	1490
高等学校	1	25	1	0	1	32	136	614	322	363	434	19	1948
小・中一貫	0	0	0	0	0	0	1	10	13	6	2	0	32
中・高一貫	0	1	0	0	0	0	2	11	36	2	32	0	84
その他	1	2	0	0	0	5	5	32	46	13	50	4	158
合計	9	31	2	0	1	147	366	1741	1277	858	1491	81	6004



- 令和6年度より欠席報告数は増加しました
- 9月から感染があり、11~2月に多くみられました
- 小学校、中学校、高等学校の欠席者が目立ちました

インフルエンザA

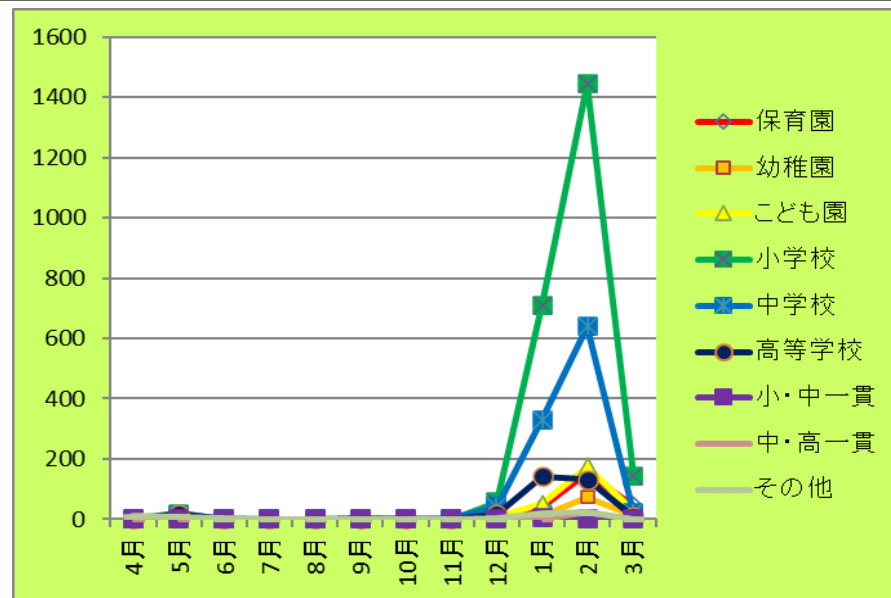
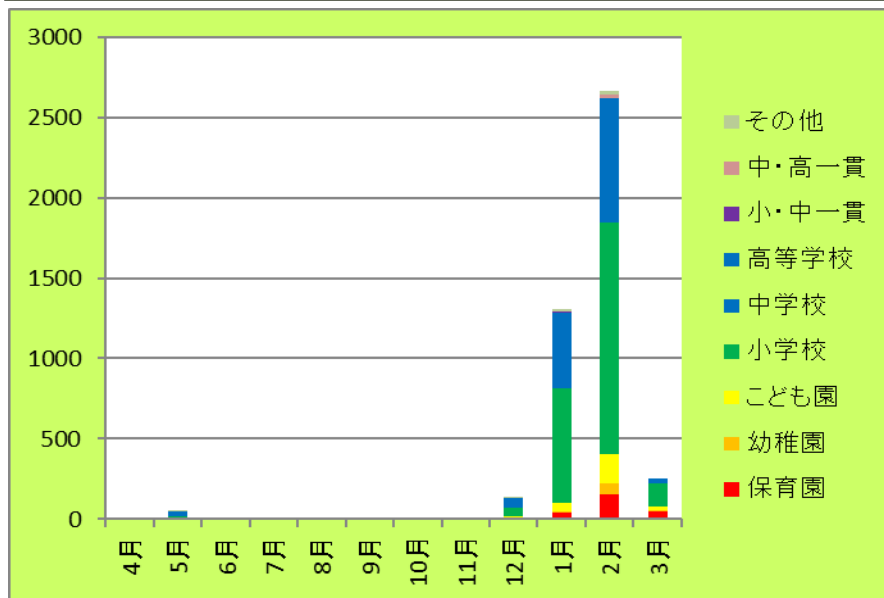
施設別	4月	5月	6月	7月	8月	9月	10月	11月	12月	1月	2月	3月	合計
保育園	2	0	0	0	2	8	10	212	151	34	3	0	422
幼稚園	0	0	0	0	0	4	2	57	26	0	1	0	90
こども園	0	1	0	0	0	0	64	85	71	7	0	0	228
小学校	4	4	0	0	0	45	108	592	583	35	18	1	1390
中学校	0	0	0	0	0	4	100	161	279	33	3	0	580
高等学校	0	1	0	0	0	1	14	206	68	4	0	0	294
小・中一貫	0	0	0	0	0	0	0	4	1	13	0	0	18
中・高一貫	0	0	0	0	0	0	2	1	0	0	0	0	3
その他	0	0	0	0	0	1	1	17	9	1	0	0	29
合計	6	6	0	0	2	63	301	1335	1188	127	25	1	3054



- インフルエンザAは例年11～12月に流行となりますが、9月と早い時期からみられました
- 特に小学生の欠席者が多くみられました

インフルエンザB

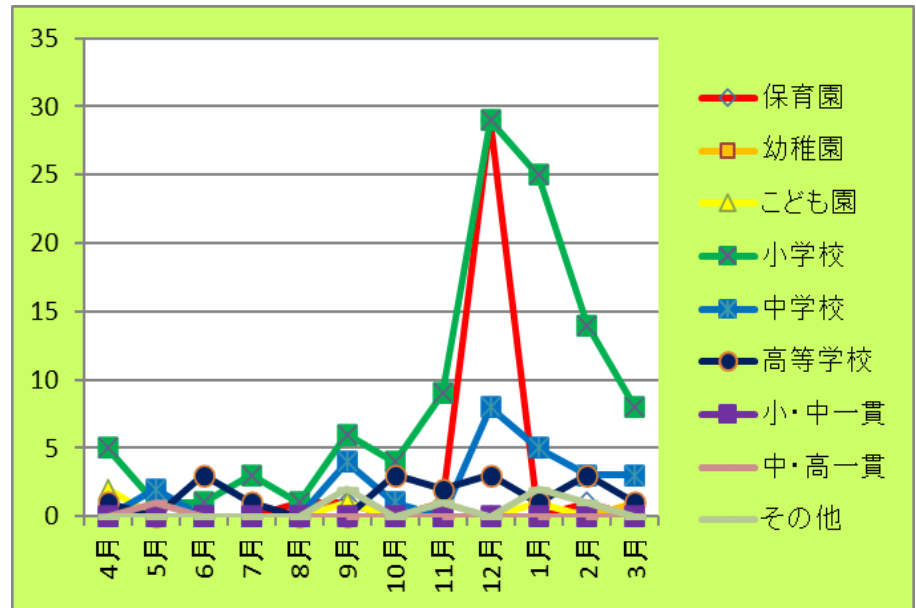
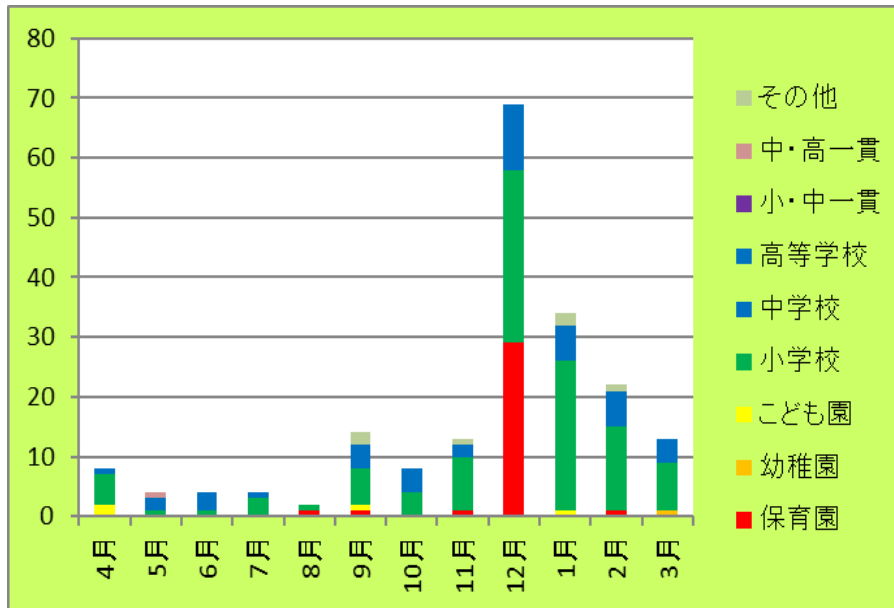
施設別	4月	5月	6月	7月	8月	9月	10月	11月	12月	1月	2月	3月	合計
保育園	0	0	0	0	0	0	0	0	5	41	153	45	244
幼稚園	0	0	0	0	0	0	0	0	3	11	73	10	97
こども園	0	0	0	0	0	0	0	0	8	51	175	27	261
小学校	2	18	1	0	0	0	3	1	57	710	1444	143	2379
中学校	1	14	2	0	0	0	0	2	41	331	640	20	1051
高等学校	0	18	0	0	0	3	0	0	17	141	131	9	319
小・中一貫	0	0	0	0	0	0	0	0	0	4	3	0	7
中・高一貫	0	0	0	0	0	0	0	0	0	0	22	0	22
その他	11	8	3	0	0	0	0	0	3	19	23	0	67
合計	14	58	6	0	0	3	3	3	134	1308	2664	254	4447



- インフルエンザBは例年2月頃に流行となりますが、1 2月と早い時期からみられました
- 特に小学生の欠席者が多くみられました

水痘（みずぼうそう）

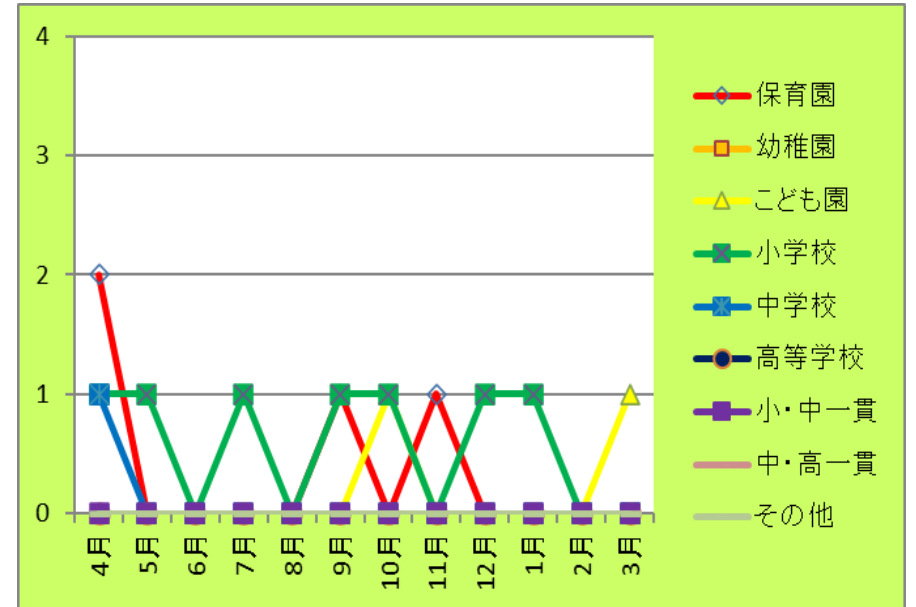
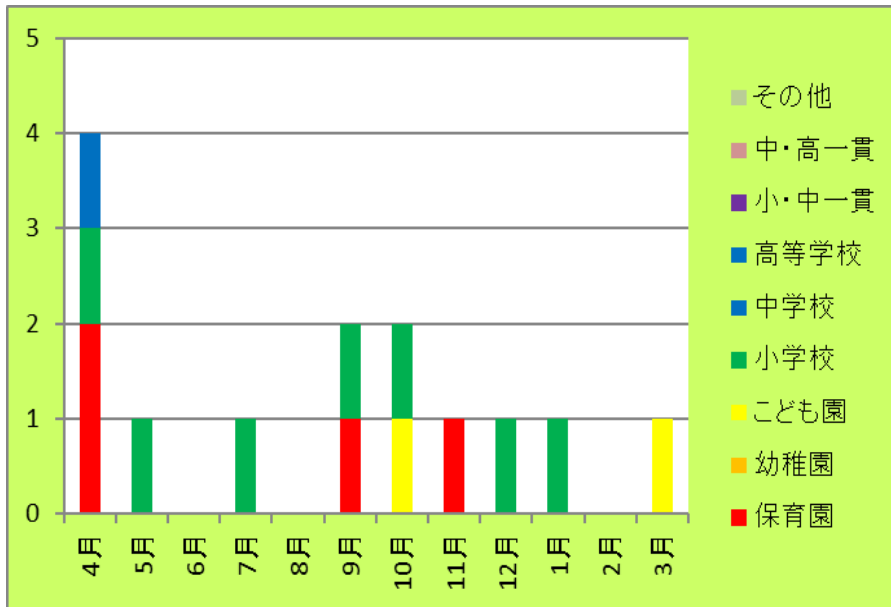
施設別	4月	5月	6月	7月	8月	9月	10月	11月	12月	1月	2月	3月	合計
保育園	0	0	0	0	1	1	0	1	29	0	1	0	33
幼稚園	0	0	0	0	0	0	0	0	0	0	0	1	1
こども園	2	0	0	0	0	1	0	0	0	1	0	0	4
小学校	5	1	1	3	1	6	4	9	29	25	14	8	106
中学校	0	2	0	0	0	4	1	0	8	5	3	3	26
高等学校	1	0	3	1	0	0	3	2	3	1	3	1	18
小・中一貫	0	0	0	0	0	0	0	0	0	0	0	0	0
中・高一貫	0	1	0	0	0	0	0	0	0	0	0	0	1
その他	0	0	0	0	0	2	0	1	0	2	1	0	6
合計	8	4	4	4	2	14	8	13	69	34	22	13	195



- 1年を通して欠席者の報告がありました
- 欠席者は12月に最も多く、保育園、小学校からの報告でした

流行性耳下腺炎（おたふくかぜ）

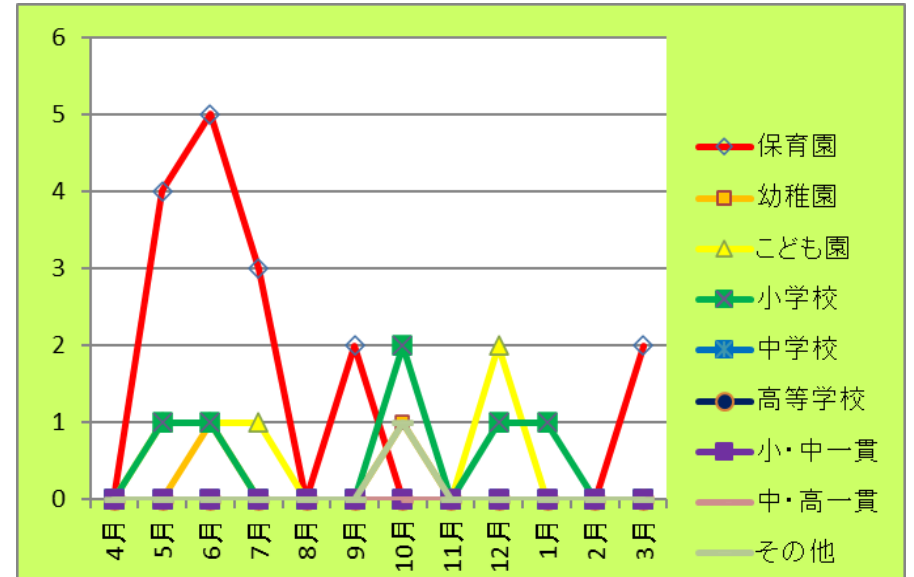
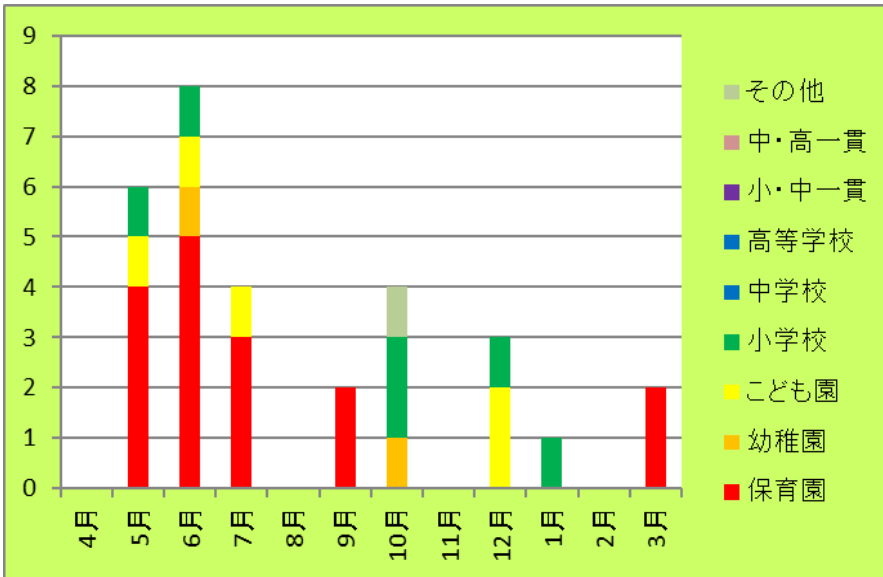
施設別	4月	5月	6月	7月	8月	9月	10月	11月	12月	1月	2月	3月	合計
保育園	2	0	0	0	0	1	0	1	0	0	0	0	4
幼稚園	0	0	0	0	0	0	0	0	0	0	0	0	0
こども園	0	0	0	0	0	0	1	0	0	0	0	1	2
小学校	1	1	0	1	0	1	1	0	1	1	0	0	7
中学校	1	0	0	0	0	0	0	0	0	0	0	0	1
高等学校	0	0	0	0	0	0	0	0	0	0	0	0	0
小・中一貫	0	0	0	0	0	0	0	0	0	0	0	0	0
中・高一貫	0	0	0	0	0	0	0	0	0	0	0	0	0
その他	0	0	0	0	0	0	0	0	0	0	0	0	0
合計	4	1	0	1	0	2	2	1	1	1	0	1	14



・少し欠席者がみられましたが、目立っての流行はみられませんでした

咽頭結膜熱

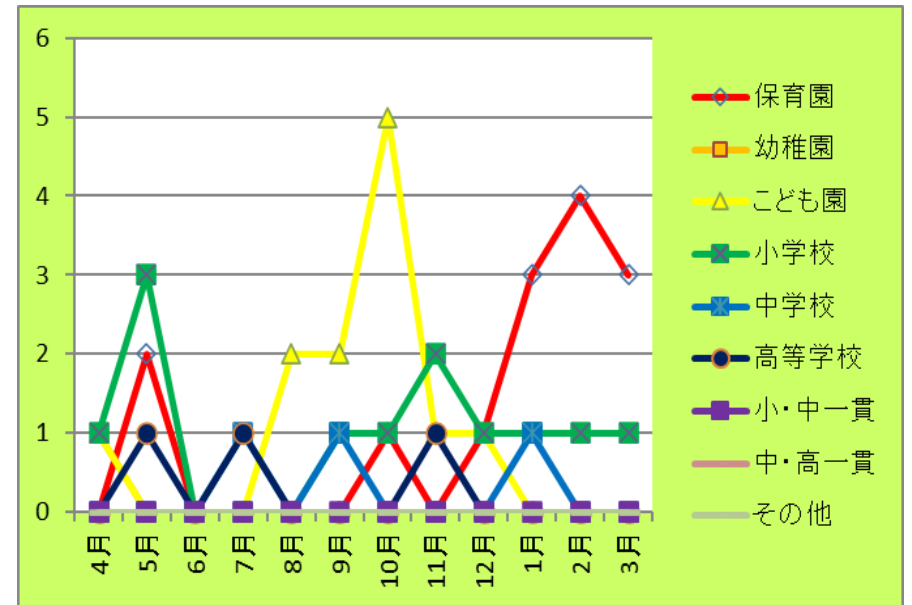
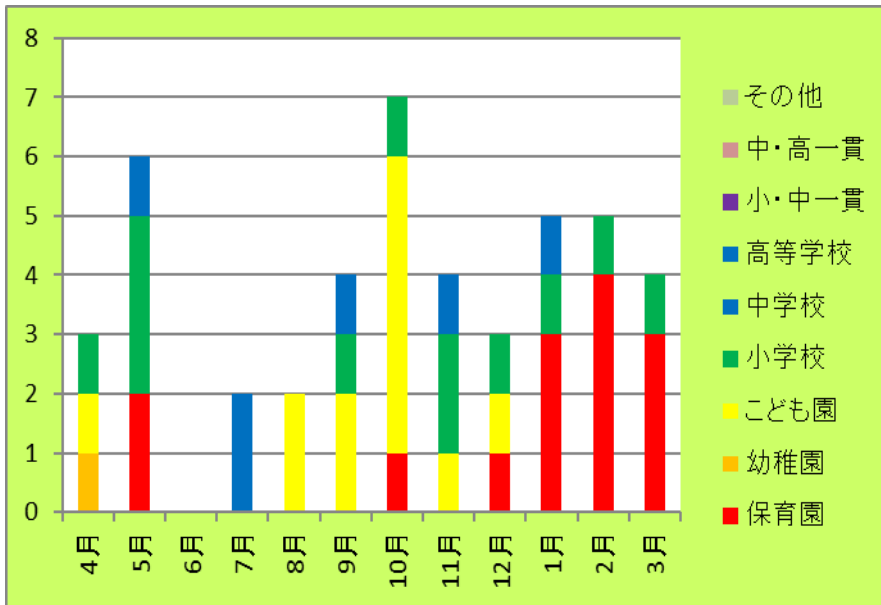
施設別	4月	5月	6月	7月	8月	9月	10月	11月	12月	1月	2月	3月	合計
保育園	0	4	5	3	0	2	0	0	0	0	0	2	16
幼稚園	0	0	1	0	0	0	1	0	0	0	0	0	2
こども園	0	1	1	1	0	0	0	0	2	0	0	0	5
小学校	0	1	1	0	0	0	2	0	1	1	0	0	6
中学校	0	0	0	0	0	0	0	0	0	0	0	0	0
高等学校	0	0	0	0	0	0	0	0	0	0	0	0	0
小・中一貫	0	0	0	0	0	0	0	0	0	0	0	0	0
中・高一貫	0	0	0	0	0	0	0	0	0	0	0	0	0
その他	0	0	0	0	0	0	1	0	0	0	0	0	1
合計	0	6	8	4	0	2	4	0	3	1	0	2	30



・ 5～7月に主に保育園で欠席者がみられました

流行性角結膜炎

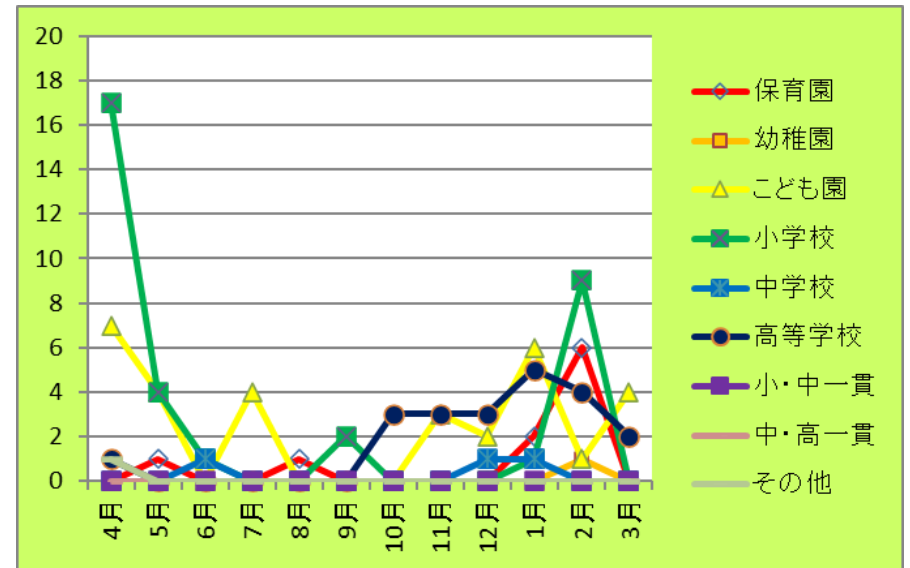
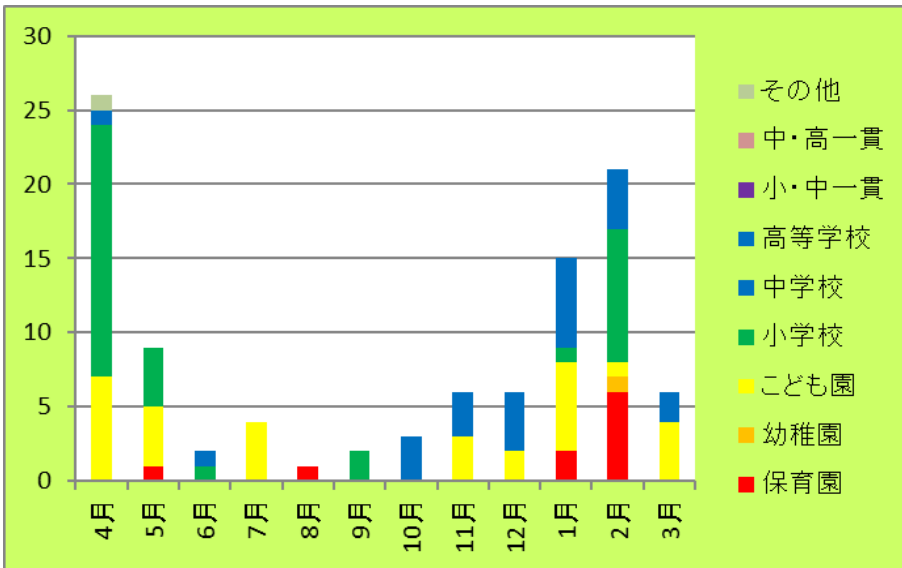
施設別	4月	5月	6月	7月	8月	9月	10月	11月	12月	1月	2月	3月	合計
保育園	0	2	0	0	0	0	1	0	1	3	4	3	14
幼稚園	1	0	0	0	0	0	0	0	0	0	0	0	1
こども園	1	0	0	0	2	2	5	1	1	0	0	0	12
小学校	1	3	0	0	0	1	1	2	1	1	1	1	12
中学校	0	0	0	1	0	1	0	0	0	1	0	0	3
高等学校	0	1	0	1	0	0	0	1	0	0	0	0	3
小・中一貫	0	0	0	0	0	0	0	0	0	0	0	0	0
中・高一貫	0	0	0	0	0	0	0	0	0	0	0	0	0
その他	0	0	0	0	0	0	0	0	0	0	0	0	0
合計	3	6	0	2	2	4	7	4	3	5	5	4	45



- 1年を通して欠席者がみられました
- 主に保育園、こども園、小学校からの報告でした

感染性胃腸炎

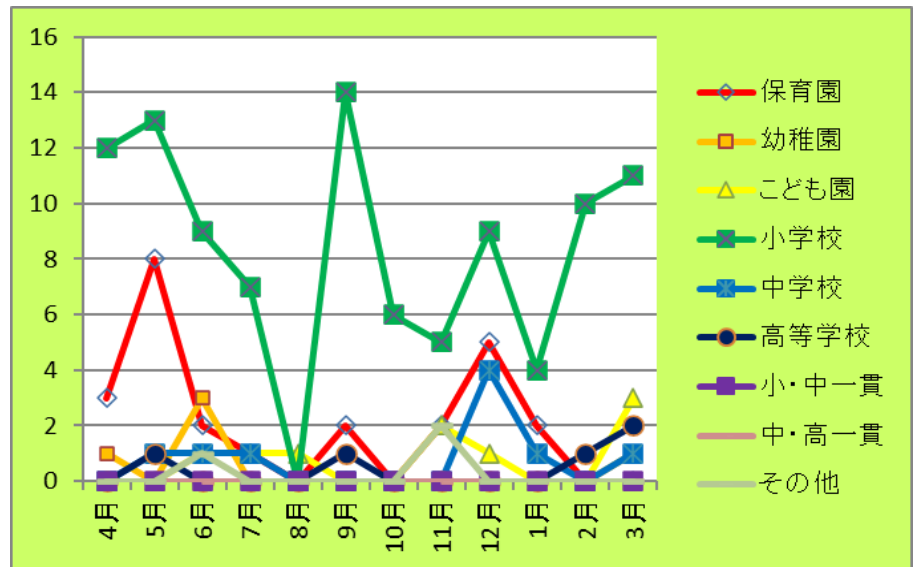
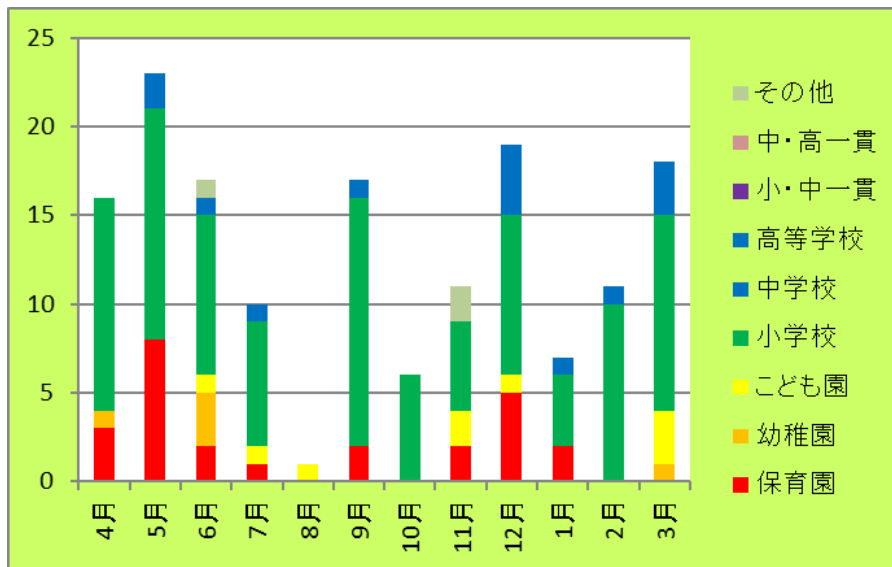
施設別	4月	5月	6月	7月	8月	9月	10月	11月	12月	1月	2月	3月	合計
保育園	0	1	0	0	1	0	0	0	0	2	6	0	10
幼稚園	0	0	0	0	0	0	0	0	0	0	1	0	1
こども園	7	4	0	4	0	0	0	3	2	6	1	4	31
小学校	17	4	1	0	0	2	0	0	0	1	9	0	34
中学校	0	0	1	0	0	0	0	0	1	1	0	0	3
高等学校	1	0	0	0	0	0	3	3	3	5	4	2	21
小・中一貫	0	0	0	0	0	0	0	0	0	0	0	0	0
中・高一貫	0	0	0	0	0	0	0	0	0	0	0	0	0
その他	1	0	0	0	0	0	0	0	0	0	0	0	1
合計	26	9	2	4	1	2	3	6	6	15	21	6	101



- 4月と1～2月に欠席者が増加しました
- 4月は小学校が多かったですが、1～2月は様々な施設から欠席報告がありました

溶連菌感染症

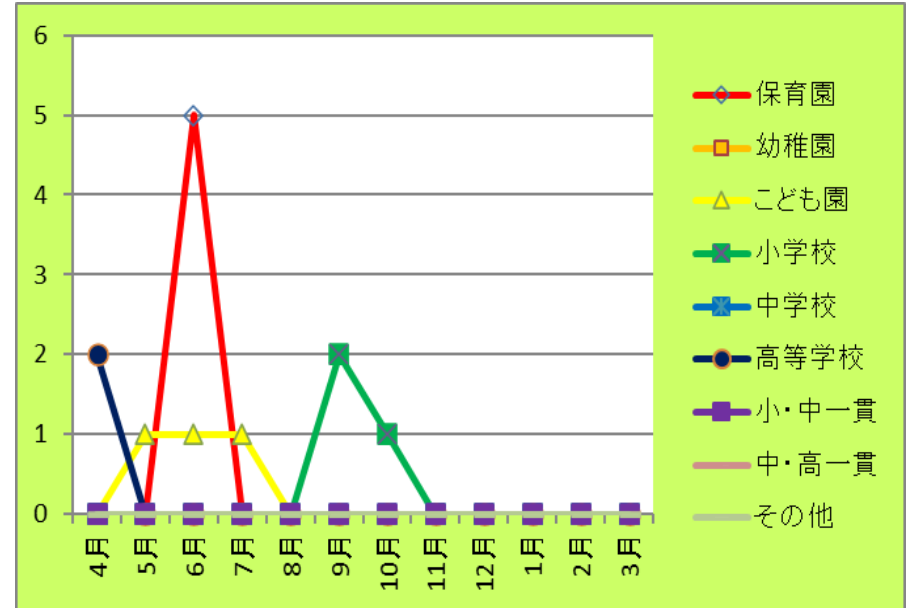
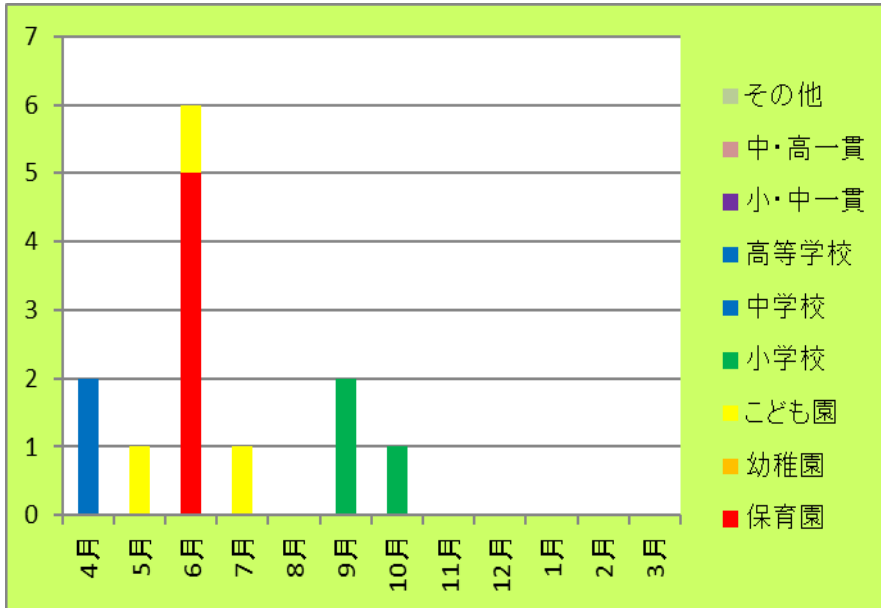
施設別	4月	5月	6月	7月	8月	9月	10月	11月	12月	1月	2月	3月	合計
保育園	3	8	2	1	0	2	0	2	5	2	0	0	25
幼稚園	1	0	3	0	0	0	0	0	0	0	0	1	5
こども園	0	0	1	1	1	0	0	2	1	0	0	3	9
小学校	12	13	9	7	0	14	6	5	9	4	10	11	100
中学校	0	1	1	1	0	0	0	0	4	1	0	1	9
高等学校	0	1	0	0	0	1	0	0	0	0	1	2	5
小・中一貫	0	0	0	0	0	0	0	0	0	0	0	0	0
中・高一貫	0	0	0	0	0	0	0	0	0	0	0	0	0
その他	0	0	1	0	0	0	0	2	0	0	0	0	3
合計	16	23	17	10	1	17	6	11	19	7	11	18	156



- 令和6年度より欠席者数は減少しましたが、1年を通してみられています
- 小学校で多く欠席報告がありました

手足口病

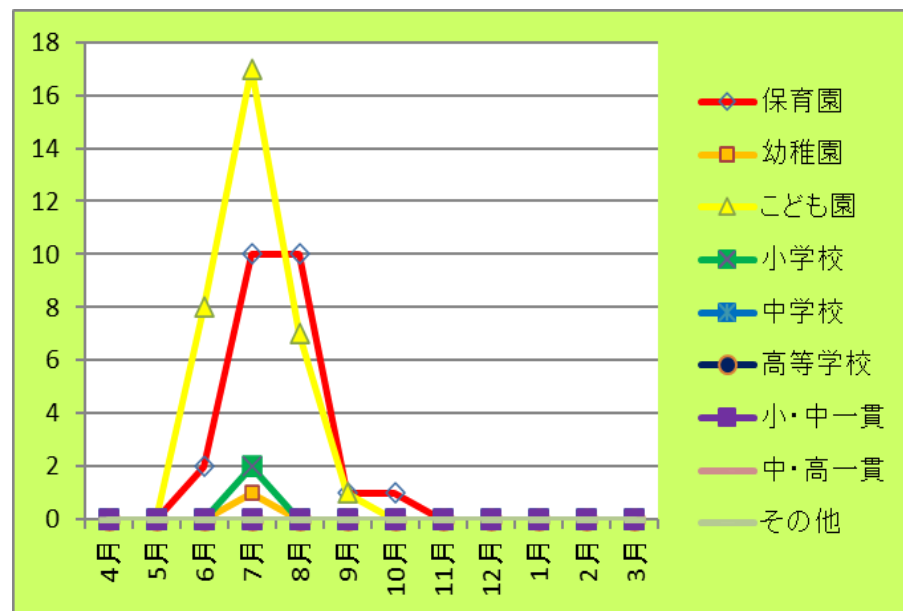
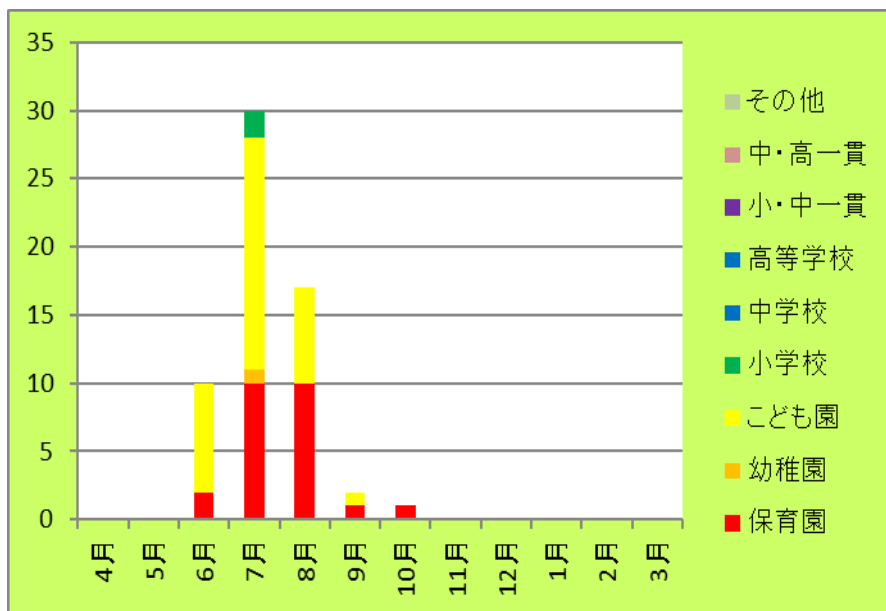
施設別	4月	5月	6月	7月	8月	9月	10月	11月	12月	1月	2月	3月	合計
保育園	0	0	5	0	0	0	0	0	0	0	0	0	5
幼稚園	0	0	0	0	0	0	0	0	0	0	0	0	0
こども園	0	1	1	1	0	0	0	0	0	0	0	0	3
小学校	0	0	0	0	0	2	1	0	0	0	0	0	3
中学校	0	0	0	0	0	0	0	0	0	0	0	0	0
高等学校	2	0	0	0	0	0	0	0	0	0	0	0	2
小・中一貫	0	0	0	0	0	0	0	0	0	0	0	0	0
中・高一貫	0	0	0	0	0	0	0	0	0	0	0	0	0
その他	0	0	0	0	0	0	0	0	0	0	0	0	0
合計	2	1	6	1	0	2	1	0	0	0	0	0	13



- 全体的に欠席報告は少なく、目立った流行はありませんでした
- 6月に保育園で少しみられました

ヘルパンギーナ

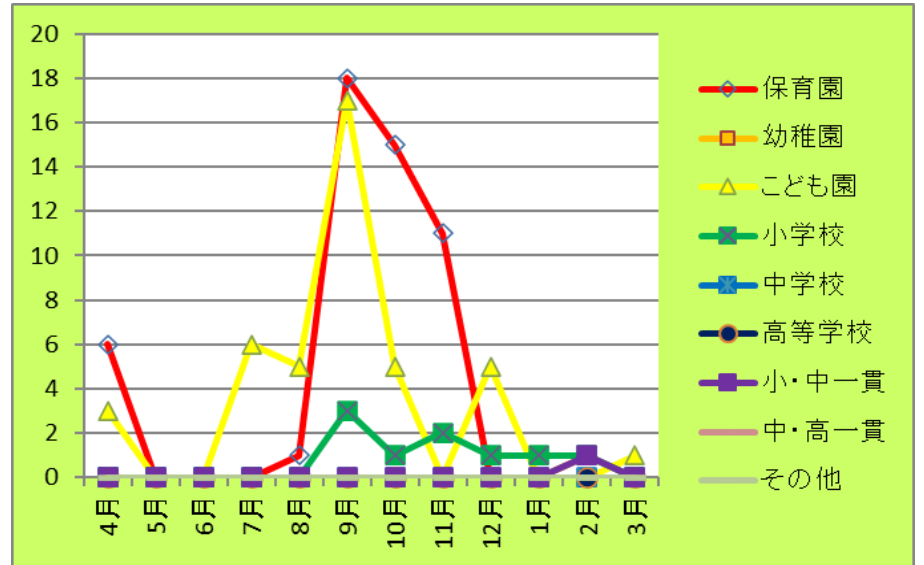
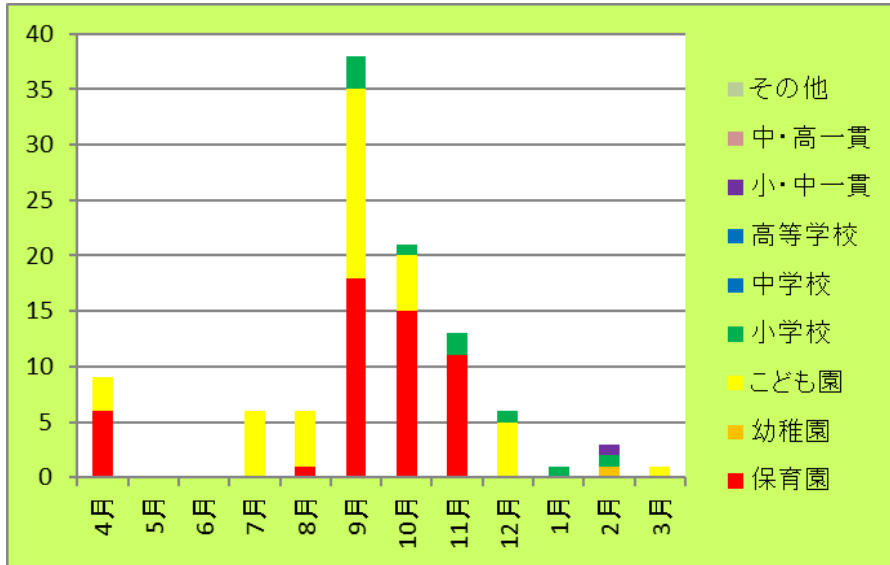
施設別	4月	5月	6月	7月	8月	9月	10月	11月	12月	1月	2月	3月	合計
保育園	0	0	2	10	10	1	1	0	0	0	0	0	24
幼稚園	0	0	0	1	0	0	0	0	0	0	0	0	1
こども園	0	0	8	17	7	1	0	0	0	0	0	0	33
小学校	0	0	0	2	0	0	0	0	0	0	0	0	2
中学校	0	0	0	0	0	0	0	0	0	0	0	0	0
高等学校	0	0	0	0	0	0	0	0	0	0	0	0	0
小・中一貫	0	0	0	0	0	0	0	0	0	0	0	0	0
中・高一貫	0	0	0	0	0	0	0	0	0	0	0	0	0
その他	0	0	0	0	0	0	0	0	0	0	0	0	0
合計	0	0	10	30	17	2	1	0	0	0	0	0	60



- 6～8月に欠席者がありました
- 保育園、こども園からがほとんどでした

RS感染症

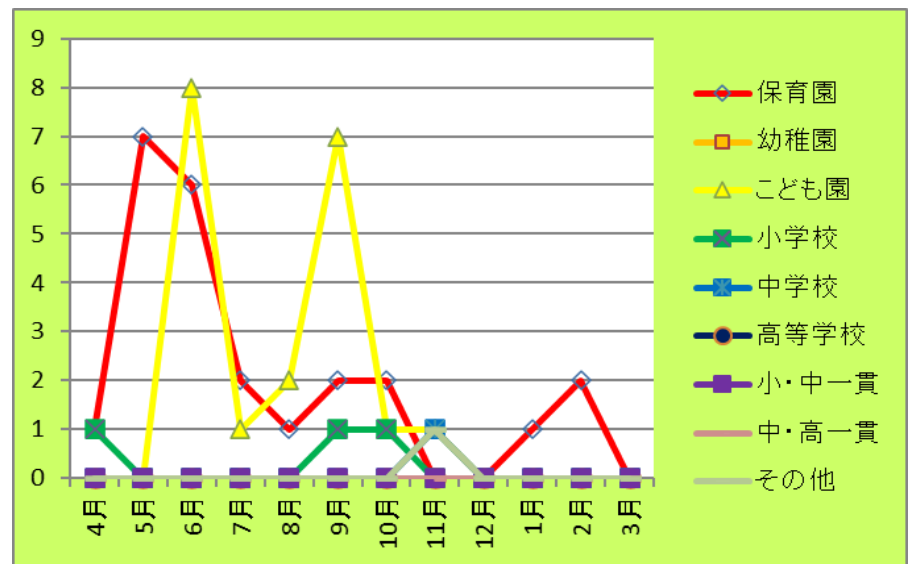
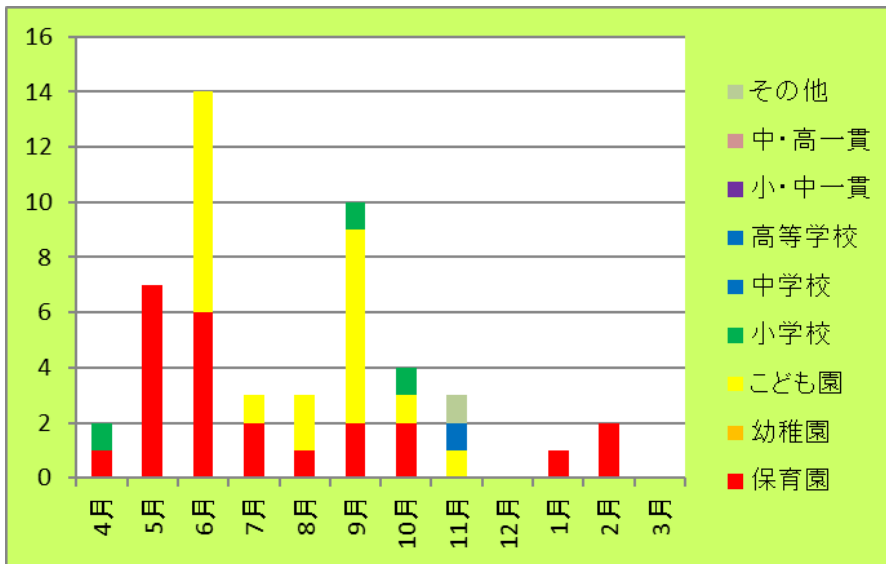
施設別	4月	5月	6月	7月	8月	9月	10月	11月	12月	1月	2月	3月	合計
保育園	6	0	0	0	1	18	15	11	0	0	0	0	51
幼稚園	0	0	0	0	0	0	0	0	0	0	1	0	1
こども園	3	0	0	6	5	17	5	0	5	0	0	1	42
小学校	0	0	0	0	0	3	1	2	1	1	1	0	9
中学校	0	0	0	0	0	0	0	0	0	0	0	0	0
高等学校	0	0	0	0	0	0	0	0	0	0	0	0	0
小・中一貫	0	0	0	0	0	0	0	0	0	0	1	0	1
中・高一貫	0	0	0	0	0	0	0	0	0	0	0	0	0
その他	0	0	0	0	0	0	0	0	0	0	0	0	0
合計	9	0	0	6	6	38	21	13	6	1	3	1	104



- 9~11月に多くみられました
- 保育園、こども園からの欠席報告がほとんどでした

その他のアデノウイルス感染症

施設別	4月	5月	6月	7月	8月	9月	10月	11月	12月	1月	2月	3月	合計
保育園	1	7	6	2	1	2	2	0	0	1	2	0	24
幼稚園	0	0	0	0	0	0	0	0	0	0	0	0	0
こども園	0	0	8	1	2	7	1	1	0	0	0	0	20
小学校	1	0	0	0	0	1	1	0	0	0	0	0	3
中学校	0	0	0	0	0	0	0	1	0	0	0	0	1
高等学校	0	0	0	0	0	0	0	0	0	0	0	0	0
小・中一貫	0	0	0	0	0	0	0	0	0	0	0	0	0
中・高一貫	0	0	0	0	0	0	0	0	0	0	0	0	0
その他	0	0	0	0	0	0	0	1	0	0	0	0	1
合計	2	7	14	3	3	10	4	3	0	1	2	0	49

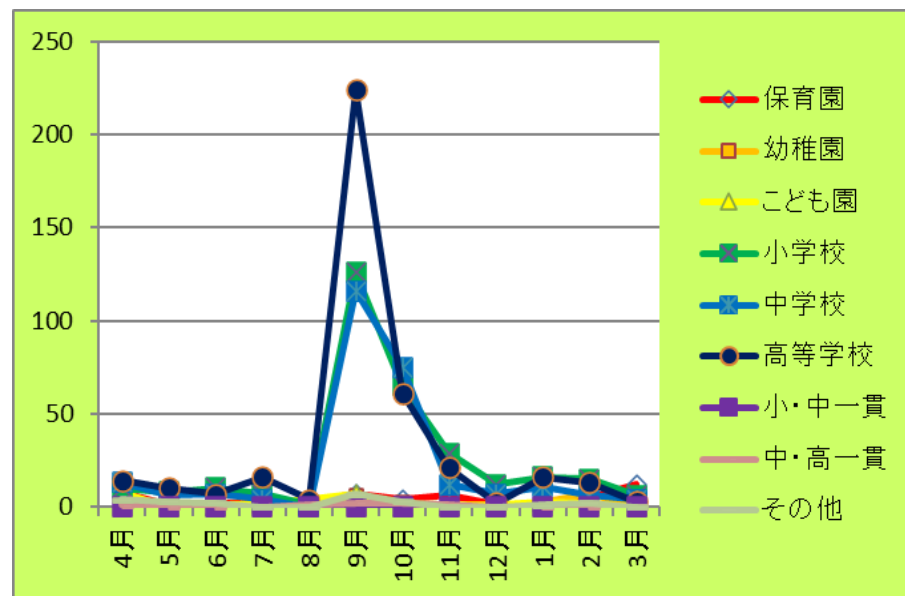
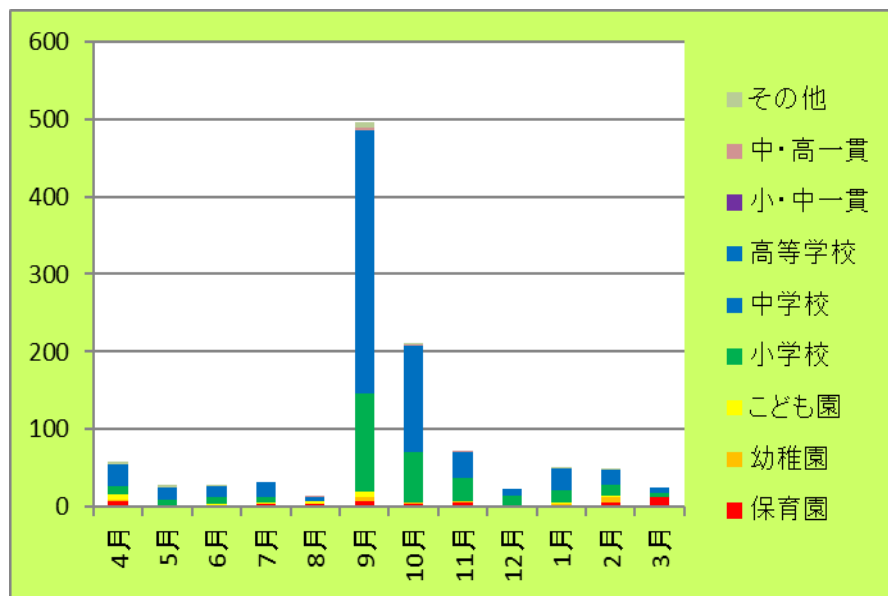


- 5～6月と9月に多くみられました
- 保育園、こども園からの欠席報告がほとんどでした

※「その他のアデノウイルス感染症」は、アデノウイルス感染が確認され、咽頭結膜熱等の診断を受けなかった場合に報告を受けています

新型コロナウイルス感染症

施設別	4月	5月	6月	7月	8月	9月	10月	11月	12月	1月	2月	3月	合計
保育園	8	1	2	3	3	7	4	6	1	0	5	12	52
幼稚園	1	0	0	0	0	6	2	1	0	3	7	0	20
こども園	8	0	1	2	4	7	0	1	1	3	2	0	29
小学校	10	8	10	7	1	126	65	29	12	16	15	6	305
中学校	13	6	7	4	0	116	75	12	7	11	6	4	261
高等学校	14	10	7	16	4	224	61	21	2	16	13	3	391
小・中一貫	0	0	0	0	0	0	0	0	0	0	0	0	0
中・高一貫	1	0	0	0	1	2	2	1	0	0	0	0	7
その他	4	3	2	0	0	7	3	0	0	1	2	0	22
合計	59	28	29	32	13	495	212	71	23	50	50	25	1,087



- 9～10月に多くみられました
- 小学校から高等学校の幅広い年代からの欠席報告がありました