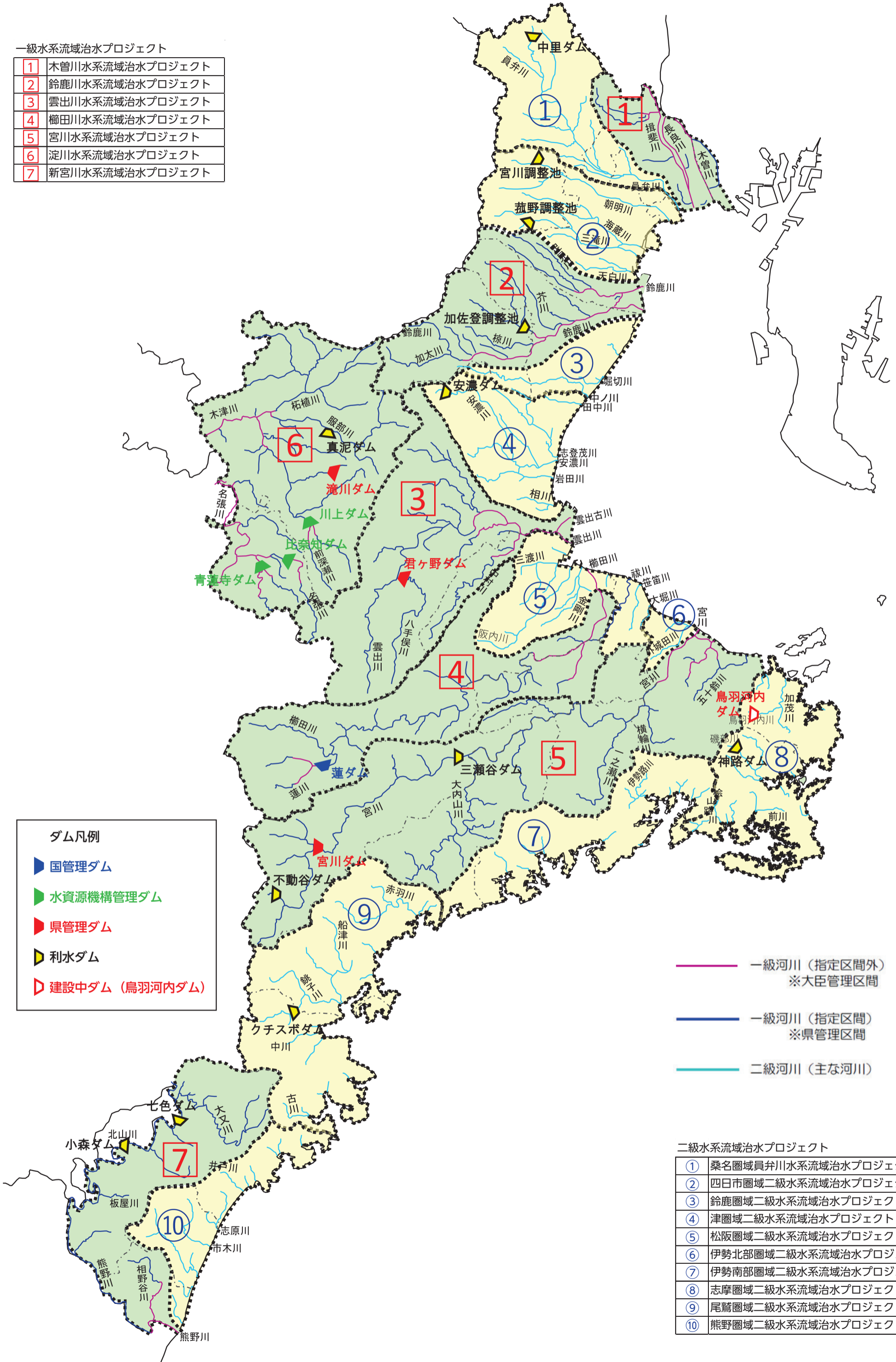


# 三重県の河川と流域治水プロジェクトの水系・圏域図

## 一級水系流域治水プロジェクト

|   |                 |
|---|-----------------|
| ① | 木曾川水系流域治水プロジェクト |
| ② | 鈴鹿川水系流域治水プロジェクト |
| ③ | 雲出川水系流域治水プロジェクト |
| ④ | 榑田川水系流域治水プロジェクト |
| ⑤ | 宮川水系流域治水プロジェクト  |
| ⑥ | 淀川水系流域治水プロジェクト  |
| ⑦ | 新宮川水系流域治水プロジェクト |



### ダム凡例

- ▶ 国管理ダム
- ▶ 水資源機構管理ダム
- ▶ 県管理ダム
- ▶ 利水ダム
- ▶ 建設中ダム (鳥羽河内ダム)

- 一級河川 (指定区間外)  
※大臣管理区間
- 一級河川 (指定区間)  
※県管理区間
- 二級河川 (主な河川)

## 二級水系流域治水プロジェクト

|   |                      |
|---|----------------------|
| ① | 桑名圏域員弁川水系流域治水プロジェクト  |
| ② | 四日市圏域二級水系流域治水プロジェクト  |
| ③ | 鈴鹿圏域二級水系流域治水プロジェクト   |
| ④ | 津圏域二級水系流域治水プロジェクト    |
| ⑤ | 松阪圏域二級水系流域治水プロジェクト   |
| ⑥ | 伊勢北部圏域二級水系流域治水プロジェクト |
| ⑦ | 伊勢南部圏域二級水系流域治水プロジェクト |
| ⑧ | 志摩圏域二級水系流域治水プロジェクト   |
| ⑨ | 尾鷲圏域二級水系流域治水プロジェクト   |
| ⑩ | 熊野圏域二級水系流域治水プロジェクト   |