

# 三重県林業研究所

Mie Prefecture Forestry Research Institute

令和8年度要覧



みえ森林・林業アカデミー棟





## 研究所の概要

三重県林業研究所では、森林・林業の再生に向けた動きを的確に捉え支える研究や、森林の多面的機能を維持増進するための研究を推進するとともに、その研究成果を商品化や実用化するなど目に見える形で具現化することを目指しています。

また、新たな林業人材育成機関である「みえ森林・林業アカデミー」を平成31年4月に本格開講し、3つの基本コースや選択講座、市町職員講座などを運営しています。さらに、令和3年4月から林業の人材育成や森林教育、研究や普及といった機能を一元化し、子どもから大人までを対象に職業選択のひとつとして林業を意識できる一貫した人材育成を進めています。



## 沿革

年月	出来事
昭和38年4月	「三重県林業技術普及センター」として発足
昭和49年4月	「三重県林業技術センター」に名称変更
昭和55年5月	天皇・皇后両陛下をお迎えして第31回全国植樹祭お手まき行事を挙
平成10年4月	「三重県科学技術振興センター林業技術センター」に組織改編、
	名称変更
平成13年4月	「三重県科学技術振興センター林業研究部」に名称変更
平成20年4月	「三重県林業研究所」に組織改編・名称変更
平成24年4月	部局の再編成により農林水産部に改編
平成30年4月	「みえ森林・林業アカデミー」本格開講に向け、アカデミー運営課を
	設置
平成31年4月	「みえ森林・林業アカデミー」本格開講
令和3年4月	林業技術普及の機能と森林教育部門を本庁から移管し、普及・森林
	教育課を設置
令和5年3月	みえ森林・林業アカデミー棟完成



## 三重県の森林・林業

三重県の森林面積は、約372千haで県土面積約577千haの約64%を占めています。うち民有林における林種別森林面積は、スギとヒノキを中心とする人工林が218千ha、天然林が123千haで、人工林率は63%と全国平均の45%を大きく上回っています。

三重県は、スギとヒノキを主とした林業地であり、スギの代表的な産地として飯高地域、ヒノキの代表的な産地として尾鷲地域などがあります。

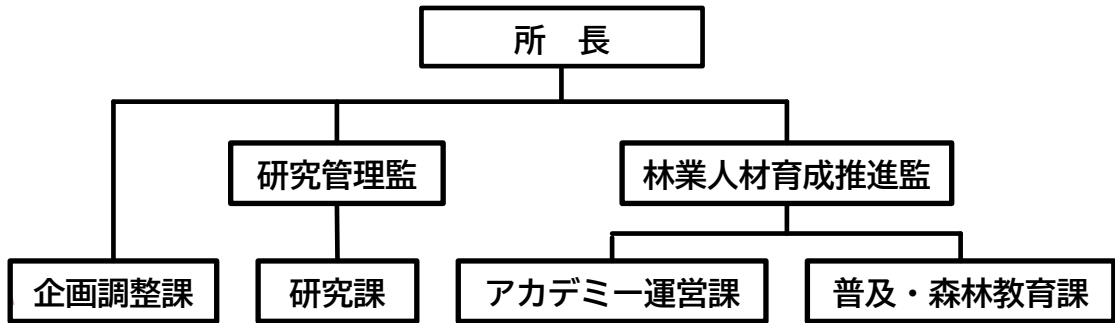
三重県の令和6年林業産出額は101.5億円で、そのうち、42.2億円が木材生産額、58.2億円が栽培きのこ類生産額となっています。

参考：三重県 令和6年度版 森林・林業統計書（令和8年2月）

農林水産省データベース「確報令和6年林業産出額」都道府県別統計表



# 組織および施設概要



## 各課の主な事務分掌

### 企画調整課

- ・ 試験研究に係る企画調整
- ・ 庶務経理
- ・ 研究補助

### 研究課

- ・ 試験研究および技術開発
- ・ 技術相談、技術指導および情報提供
- ・ 依頼試験（木材に関する試験及び測定）

### アカデミー運営課

- ・ 「みえ森林・林業アカデミー」の講座運営

### 普及・森林教育課

- ・ 林業技術の普及指導、森林教育の推進



三重県林業研究所 施設概要

構内敷地面積：145,260㎡

本館/交流館/みえ森林・林業アカデミー棟/  
木材試験棟/木材加工棟/きのこ栽培試験棟/  
樹木鑑賞園/樹木園/緑化樹見本園/苗畑/他

構外敷地面積：235,111㎡

実習林/育種母樹林等（津市白山町川口）



# 事業紹介

## 研究課

「多様な森林づくり」、「野生鳥獣による被害の低減」、「森林の公益的機能発揮に向けての研究」、「特用林産の振興」、「効率的な林業生産活動のための研究」、「新製品・新用途の研究・開発の促進」に係る研究・技術開発を重点取組として進めています。



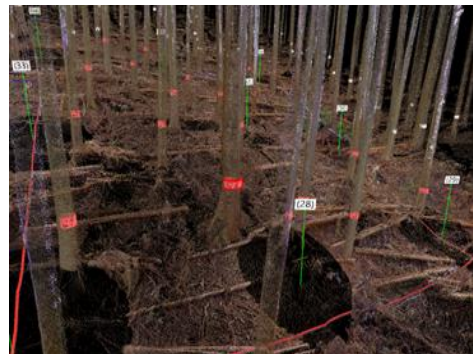
獣害防止に向けたモデル地区でのシカ捕獲技術の実証及び捕獲数と生息密度の関係を調査



下刈り回数の減少やシカ食害の回避等を目的に、スギ大苗を活用した保育作業省力化技術の開発



三重県産ウスヒラタケの省力的かつ効率的な生産手法の開発と、生産現場での栽培実証試験



災害に強い森林の育成技術の確立を目的とした、間伐木を利用した筋工による土砂流亡抑制効果などの調査

上記、研究以外に「軽労化を実現するドローン運搬計画作成技術の開発」や「三重県の気候風土に適した広葉樹の苗木育成技術の開発」、「スギ大径材より加工される板類の利用に係る研究」等を行っています。

研究内容や成果の詳細

◎Webサイト（林業研究所）

<https://www.pref.mie.lg.jp/ringi/hp/index.htm>



## 普及・森林教育課

森林所有者等に対し、林業に関する技術及び知識の普及に取り組んでいます。また、「みえ森林教育ビジョン」を実現するため、年代別の森林教育プログラムの作成や各種講座、シンポジウムの開催に取り組むとともに、「みえ森づくりサポートセンター」の運営を通じた指導者の育成や森林教育のコーディネート、市町等からの相談対応などの取組を行っています。



第4回みえ森林教育シンポジウム・  
トークセッション



ジュニアフォレスター育成講座

◎Webサイト（普及）

<http://www.pref.mie.lg.jp/common/05/ci400000532.htm>



◎Webサイト（森林教育）

<https://www.pref.mie.lg.jp/common/05/ci600004547.htm>



## アカデミー運営課

みえ森林・林業アカデミーでは、森林、林業、木材産業、または、地域社会等において、さまざまな課題に自ら取り組み、それぞれの分野をけん引する人材を育成するための取組を行っています。



講座の様子（伐倒技術）



受講生が自ら企画したプロジェクトを発表

◎Webサイト

<https://miefa.pref.mie.lg.jp>



◎Facebook

<https://www.facebook.com/miemorimanabi>





# 所在地



## アクセス（三重県林業研究所へ）

【三重県庁から】  
三重県庁より南西へ約20km 車で約45分

【最寄り駅から】  
おおみつえき  
近鉄 大三 駅より約1km 徒歩で約15分

【伊勢自動車道から】  
久居 I Cより約11km 車で約20分  
一志嬉野 I Cより約13km 車で約25分

# 三重県林業研究所

〒515-2602 三重県津市白山町二本木3769-1

Tel:059-262-0110 Fax:059-262-0960

Webサイト:<https://www.pref.mie.lg.jp/ringi/hp/index.htm>

E-mail:ringi@pref.mie.lg.jp



# 農林水産部 各研究所紹介



農業研究所	<a href="https://www.pref.mie.lg.jp/nougi/hp/index.htm">https://www.pref.mie.lg.jp/nougi/hp/index.htm</a>	
畜産研究所	<a href="https://www.pref.mie.lg.jp/tikuken/hp/index.htm">https://www.pref.mie.lg.jp/tikuken/hp/index.htm</a>	
水産研究所	<a href="https://www.pref.mie.lg.jp/suigi/hp/index.shtm">https://www.pref.mie.lg.jp/suigi/hp/index.shtm</a>	