

## 旧システムにおける各サブシステムの詳細と本システムに求める機能

## 第1項 県 Web サイト

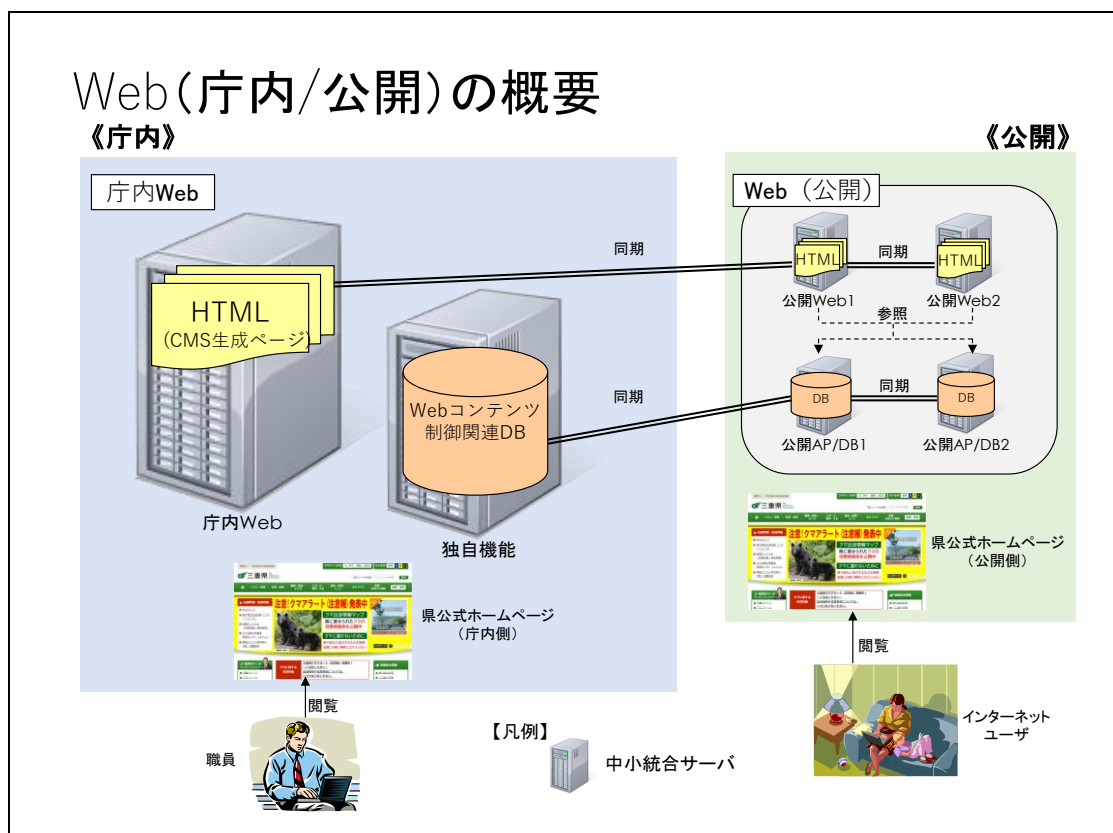
## 1. 旧システムの Web（庁内／公開）

## (1) 概要

Web（庁内）は、庁内閲覧用の県サイトを管理する Web サーバです。

Web（公開）は、三重県ドメイン (www.pref.mie.lg.jp) の県サイトを管理する Web サーバです。つまり、県サイトは Web（庁内／公開）を意味します。

Web（庁内／公開）の概要は下図のとおりです。



## (2) システム状況

サーバは、庁内用 Web サーバが 1 台、庁内用 DB サーバ（独自機能サーバを使用）が 1 台、公開用 Web サーバが 2 台（メイン・サブ）、公開用 AP/DB サーバが 2 台（メイン・サブ）で構成され、全て中小統合サーバを利用しています。

公開側については、それぞれ 2 台のサーバの冗長化を図り、負荷分散を実現していますが、令和 5 年度から静的ページについては本県が別途契約する CDN にキャッシュしています。

庁内用 Web サーバ

CPU	Intel Xeon Gold 6548N(2.8GHz 32Core)×2 ※2 コア割当
メモリ	6GB
ストレージ	600GB
OS	Windows Sever2019
公開用 Web サーバ	
CPU	Intel Xeon Gold 6548N(2.8GHz 32Core)×2 ※2 コア割当
メモリ	4GB
ストレージ	550GB
OS	Windows Sever2019
公開用 AP/DB サーバ	
CPU	Intel Xeon Gold 6548N(2.8GHz 32Core)×2 ※4 コア割当
メモリ	16GB
ストレージ	200GB
OS	Windows Sever2019
その他ソフトウェア	Microsoft SQL Server 2022

### (3) 主な業務

Web（庁内／公開）は、利用者からブラウザを経由してリクエストがあった際に、リクエストに該当する Web ページを返答するための Web サーバとしての役割を担っています。

後述する CMS や VMACS などのすべての公開データ（ファイル・データベース）は、この Web サーバ及び AP/DB サーバを通して表示されます。

Web（公開）は、三重県ドメイン（www.pref.mie.lg.jp）のウェブページ専用であり、サブドメイン（www.\*\*\*.perf.mie.lg.jp）のウェブページは表示しません。

### (4) 同期処理

同期処理は、CMS 及び独自機能で記載しているとおりです。

## 2. 本システムに求める機能

本システムでは、Web（庁内）を廃止し、Web（公開）のみでの運用とします。

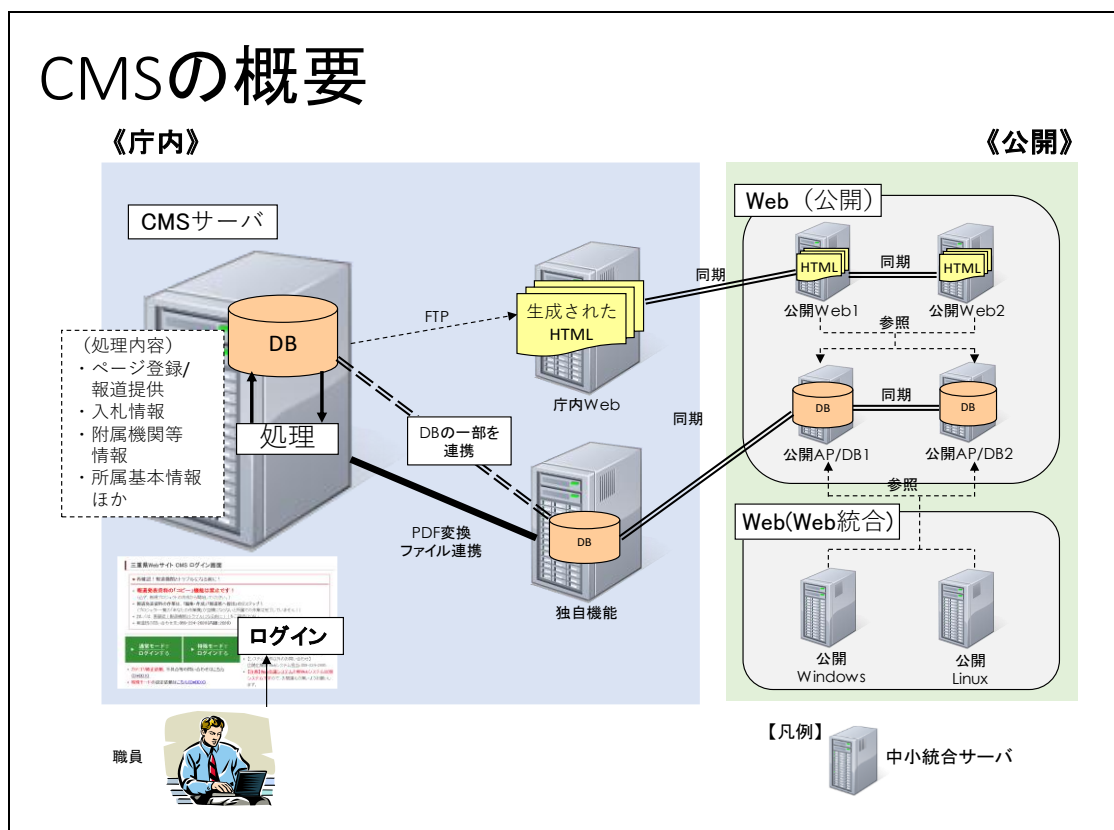
## 第2項 CMS

### 1. 旧システムの CMS

#### (1) 概要

県サイトに掲載する情報(トップページの画像スライド、新着情報や報道発表資料、附属機関の会議開催結果、分掌事務、しごとガイド、バナー広告など)を管理するCMSで、平成28年度(2016年)から運用を開始しています。

CMSの概要は下図のとおりです。



#### (2) システム状況

サーバは、1台で構成され、中小統合サーバを利用しています。

CPU	Intel Xeon Platinum 8358(2.6GHz 16Core)×2 ※8コア割当
メモリ	24GB
ストレージ	1.2TB
OS	Windows Server 2019
その他ソフトウェア	Oracle Database 19c

#### (3) 主な業務

業務	内容
ホームページ作成・報道提供資料関連	県サイトに表示する、報道発表資料や所属オリジナルページ、県公報などの情報を登録し、HTML ファイルを生成します。
入札情報関連	電子入札システムに登録しない企画提案コンペなどの入札案件の公告・結果情報を登録します。 登録内容は県サイトに表示されます。 入札情報が表示される場所は、「県政・お知らせ情報」→「お知らせ情報」→「企画提案コンペ等情報（公告・結果）」で表示されたページに案件の種別ごとに表示されます。
附属機関等情報関連	審議会の情報（会議、委員情報）の管理、会議の開催及び結果情報を登録します。 登録内容は「県政・お知らせ情報」→「お知らせ情報」→「附属機関等の情報」に表示されます。
担当部署ホームページ関連	担当部署の情報（住所、電話番号等、事務分掌）、しごとガイド情報を登録します。 担当部署の情報は、「組織・業務」→「県庁の組織一覧」の各リンク項目から表示されます。 しごとガイド情報は、「組織・業務」→「しごとガイド」から表示されます。

#### （４）登録データの活用方法

CMS で登録されたデータのなかで、報道発表資料など一部の情報は、独自機能サーバのデータベースに格納されます。

これらのデータは県サイト上のさまざまな場面で活用されており、県トップページに表示される新着情報や報道発表資料、注目情報などに表示される情報を制御しています。また、それ以外に、「行政手続」や「しごとガイド」のページのように、プログラムファイルが内部で動作し、直接データベースを参照してその結果を表示するパターンもあります。

#### （５）公開処理

CMS で作成されたデータ（HTML ファイル等）は、概要図のように Web（庁内）に公開されます。Web（庁内）は Web（公開）とリアルタイムで同期処理が行われているため、公開側も庁内側と同様の表示内容を維持します。

また、CMS は FTP で複数サイトへ接続し、作成したコンテンツを公開していま

す。詳細は別紙 3「各種データ連携一覧」を参照ください。

## **2. 本システムの CMS に求める機能**

本システムでは旧システムの CMS と同等以上の機能（三重県カスタマイズ部分を含む）を求めます。

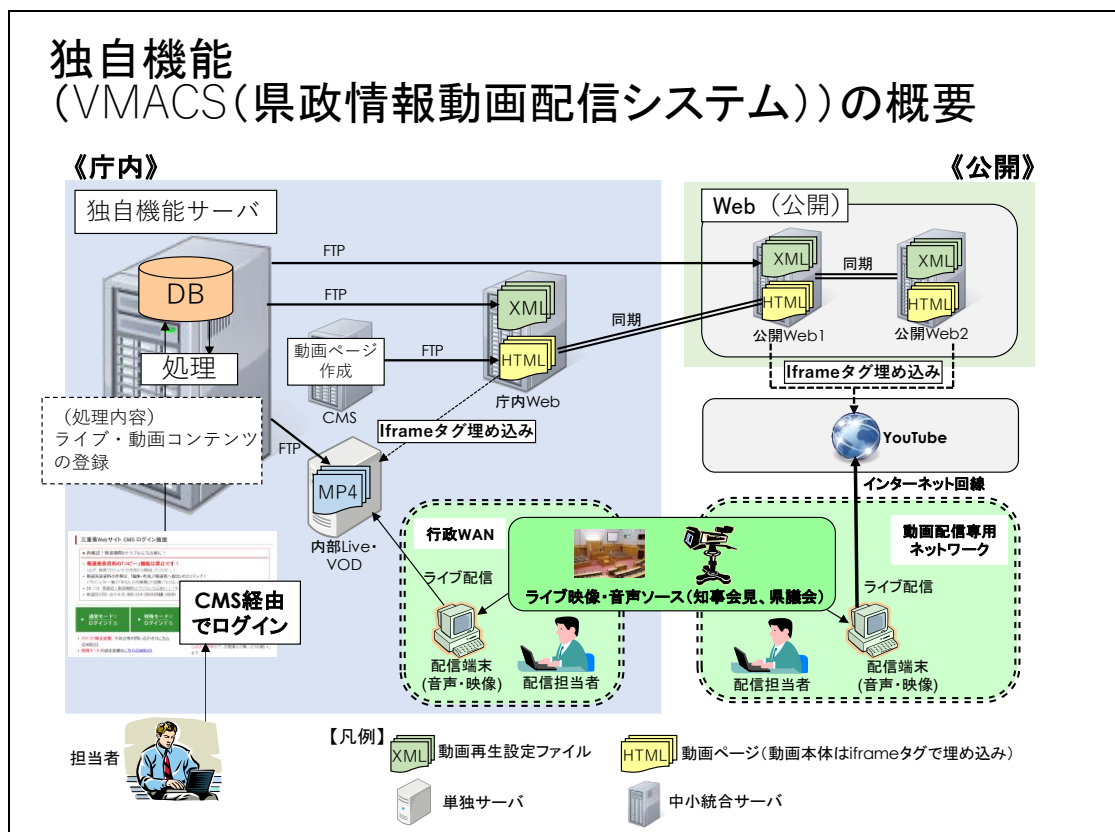
第3項 独自機能：県政情報動画配信システム(VMACS)

1. 旧システムの独自機能：県政情報動画配信システム(VMACS)

(1) 概要

VMACS は、県政情報に関する動画コンテンツを県サイト上から配信するための CMS です。配信方法は、ライブコンテンツのリアルタイム配信と録画コンテンツのオンデマンド配信があります。

VMACS の概要は下図のとおりです。



(2) システム状況

機能	サーバ
VMACS	独自機能サーバを利用
内部 Live・VOD	それぞれ独自で購入したサーバです。 ※令和3年2月に購入 OSはRed Hat Linux Enterprise、配信ソフトとしてAdobe Media serverを使用しています。

### (3) 主な業務

業務	内容
VMACS	<p>動画コンテンツ（ライブ、VOD）を管理する CMS です。</p> <p>主な用途は</p> <ul style="list-style-type: none"><li>・知事定例会見、庁内会議、県議会放送（本会議、委員会、議長会見）等のライブ配信</li><li>・既存コンテンツの録画配信</li></ul> <p>です。</p> <p>各部署の担当者は、CMS 経由で VMACS にログインし、ライブ放送・録画放送についてコンテンツ登録を行った後、動画コンテンツに紐づく動画ページを CMS にて作成・公開します。</p> <p>VMACS に登録されたコンテンツ（ライブ・録画）情報は、「インターネット放送局」から視聴できます。</p> <p>※なお、庁内専用動画コンテンツの場合はインターネット放送局には表示されません。</p>
内部 Live・VOD	<p>行政 WAN 上でライブ配信や VOD のストリーミング配信を行うサーバです。現在、県サイトの運用管理用サーバとともに、iDC（三重県津市内）にハウジングしています。</p>
配信専用ネットワーク	<p>動画配信用として県庁内に構築したネットワークであり、インターネット回線（フレッツ光ネクスト）に接続しています。</p>

### (4) リアルタイム配信

公開側（インターネット）へのリアルタイム配信は、動画配信専用ネットワークが構築されている場所から配信が可能です。（例えば、三重県本庁舎プレゼンテーションルーム、講堂、議会棟）

これらの場所に配置されたパソコンなどの配信専用端末から、同ネットワークを経由して音声や動画情報を YouTube に転送し、YouTube は転送された動画情報をストリーミング配信します。

なお、内部（行政 WAN）へのリアルタイム配信は、行政 WAN に接続されたパソコンなどの端末から、行政 WAN を経由して内部 Live・VOD サーバに転送し、内部 Live・VOD サーバは転送された情報をストリーミング配信します。

## (5) オンデマンド配信

オンデマンド配信は、録画済みの動画コンテンツを利用される方からのリクエストに応じて随時配信するために用意しています。

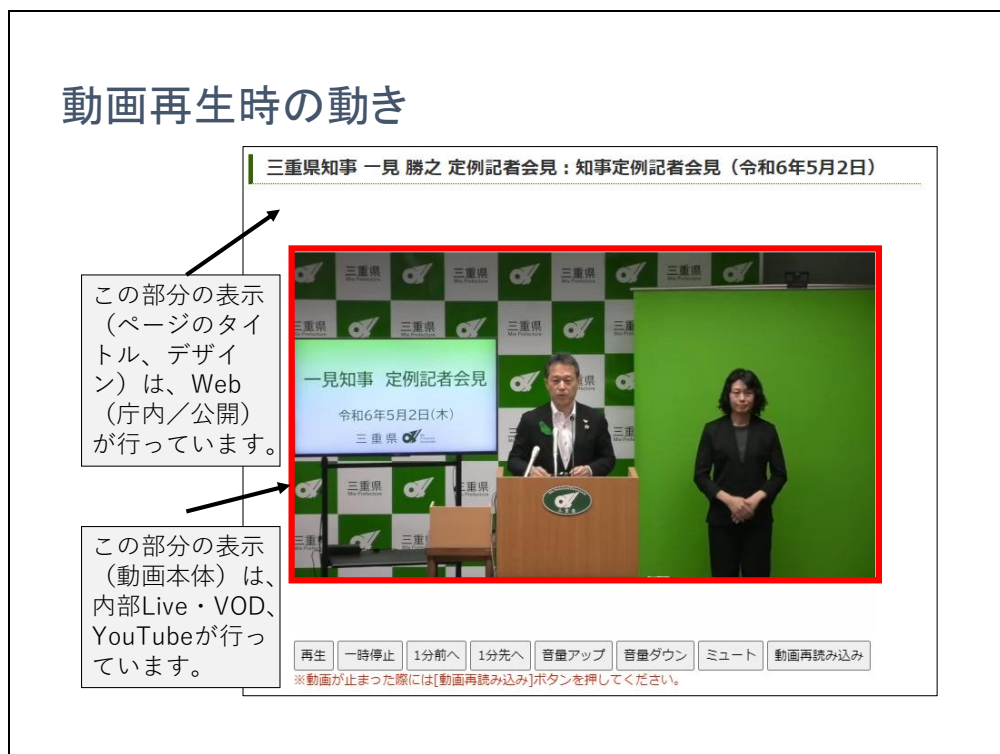
動画コンテンツは mp4 形式にて、職員端末等から VMACS により内部 Live・VOD サーバに登録します。

## (6) 公開側との同期処理

VMACS の公開側への同期処理 (YouTube への動画データアップロード) については、専用の同期システム (バッチファイル) を起動し、公開側に反映させます。

## (7) 動画再生時の動き

インターネット放送局から動画コンテンツを視聴する際は、下図の画面になります。



## 2. 本システムに求める機能

本システムでは VMACS 及び内部 Live・VOD は廃止し、配信専用ネットワークのみ継続する想定ですが、外部（インターネット）へのライブ配信は引き続き専用端末により実施（YouTube の利用を想定）します。

このため、例えば、YouTube を利用する場合は、YouTube との連携を行い、ライブの場合は、YouTube の ID（配信専用端末に設定）や URL を取得したうえで、URL をコンテンツに掲載できることとし、オンデマンドの場合は、YouTube にファイルアップロードしたうえで URL を取得し、URL をコンテンツに掲載できること。

また、内部 Live・VOD サーバに格納されている内部専用コンテンツ（約 800 コンテンツ）を本システム（YouTube の利用を想定）に移行させること。

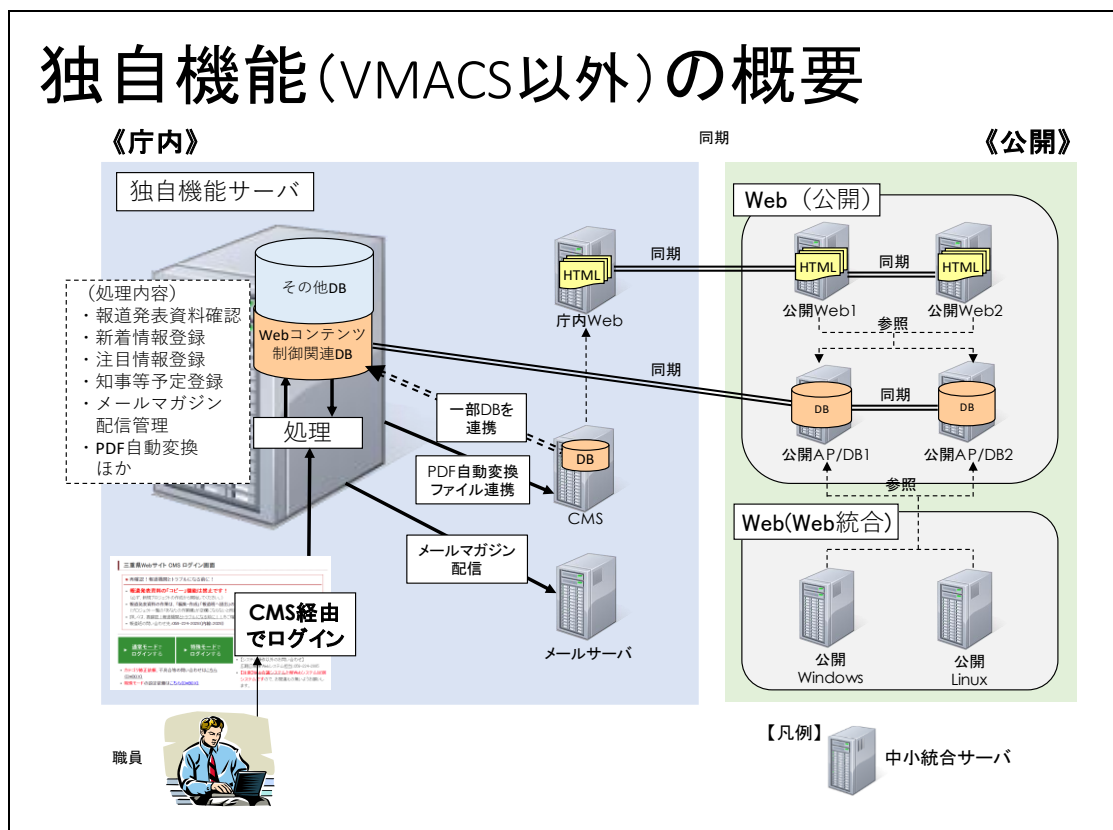
## 第4項 独自機能（VMACS 以外）

### 1. 旧システムの独自機能（VMACS 以外）

#### (1) 概要

独自機能は CMS（VMACS）を除く、県独自の機能であり、県サイトのトップページに表示する新着情報リンクや報道発表資料リンク、メールマガジンの配信などを管理しています。

独自機能の概要は下図のとおりです。



#### (2) システム状況

サーバは、1台で構成され、中小統合サーバを利用しています。

CPU	Intel Xeon Gold 6548N(2.8GHz 32Core)×2 ※4コア割当
メモリ	16GB
ストレージ	650GB
OS	Windows Server 2019
その他ソフトウェア	Microsoft SQL Server 2022

### (3) 主な業務

業務	内容
トップページ掲載情報管理	県サイトのトップページに表示する、報道発表資料リンクや新着情報リンク、注目情報、おすすめ情報、知事等の予定などを登録します。
PDF 自動変換	Microsoft Office ソフト（Word、Excel 等）や一太郎で作成されたファイルを PDF ファイルに変換します。 変換された PDF ファイルは、操作端末にダウンロードできるほか、CMS へ自動登録を行うことができます。 ⇒新システムでは廃止します。
バナー広告クリックカウント	県サイトのトップページに掲載しているバナー広告（バナー広告は CMS で登録）について、クリック数をカウントします。 クリック数は、集計期間を指定して CSV ファイルにダウンロードすることができます。
メールマガジン配信管理	所属にてメールマガジンの購読者情報の管理や配信を行うことができます。配信には県のメールサーバを使用しています。 ⇒新システムでは調達範囲外とします。
その他	その他の登録等業務として、 「県政今日の動き登録」、「アンケート集計結果確認」、「テンプレート設定（一部）」、「ユーザ権限処理メンテナンス」などがあります。

### (4) CMS からのデータ連携

CMS で登録されたデータのうち、報道発表資料やお知らせデータは独自機能サーバのデータベースに格納されます。

連携されたデータをもとに、県トップページに掲載する新着情報リンクや報道発表資料リンク等の設定を行います。

### (5) 公開側との同期処理

独自機能サーバのデータベースのうち、県トップページに掲載する報道発表資料リンクなど、Web コンテンツの動的表示に必要な一部のデータベースは、概要図のように公開 AP/DB サーバにリアルタイムで同期されます。

これにより、公開側も庁内側と同様の表示内容を維持します。

## 2. 本システムに求める機能

独自機能サーバで提供される機能については、以下の機能を除き調達範囲外とします。以下の機能については、本システムでも CMS 等で提供すること。

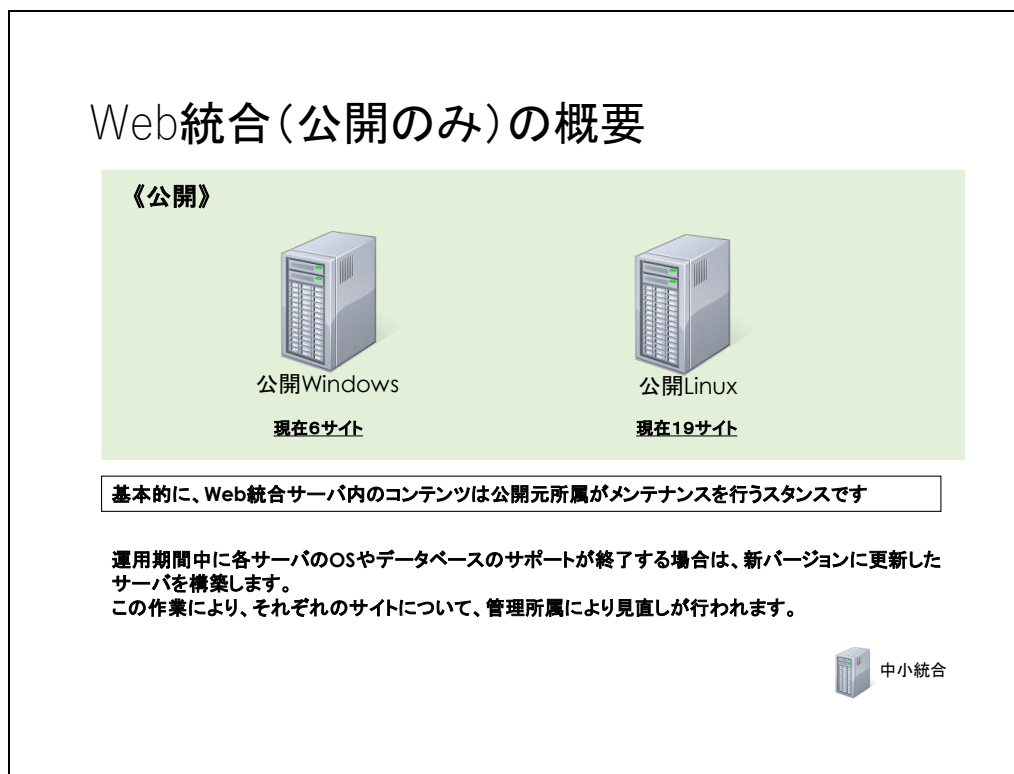
- トップページ掲載情報管理
- バナー広告クリックカウント

## 第5項 Web 統合（公開のみ）

### 1. 旧システムの Web 統合（公開のみ）

#### （1）概要

Web 統合（公開）は、主にサブドメインのサイトを提供する Web サーバです。  
Web 統合（公開）の概要は下図のとおりです。



#### （2）システム状況

公開側サーバ 2 台で構成され、中小統合サーバを利用しています。OS は Windows Server と Red Hat Linux の組み合わせです。

#### （3）主な業務

Web 統合（公開）は、主にサブドメイン（www.\*\*\*.pref.mie.lg.jp）のサイトを管理する Web サーバです。

これらサイトのメンテナンス（コンテンツ修正やサイトプログラムの改修）は、基本的にサイトの担当部署が行います。

Web システムの運用保守業務では、Web サーバの保守管理（セキュリティプログラムの適用作業等）、サイトの初期設定（ディレクトリ作成、データベース作成、FTP 等ユーザ作成）及びアクセスログ解析（一部）を行います。

(4) 対象サイト (サブドメイン)

公開 Windows

	対象ドメイン	管理担当部署
1	www1 (特定用途ドメイン)	広聴広報課
2	M-GIS	デジタル改革推進課
3	簡易データベースシステム(D*BOX)	デジタル改革推進課
4	三重県の科学技術(水産研究所)	水産研究所
5	と、伊勢茶。伊勢茶マイボトルキャンペーン	農産物安全課

公開 Linux

	対象ドメイン	管理担当部署
1	www2 (特定用途ドメイン)	広聴広報課
2	みえ 子ども スマイルネット	少子化対策課
3	三重県健康づくり応援サイト	健康推進課
4	三重とこわか国体・三重とこわか大会	スポーツ推進課
5	三重まるごと自然体験	農山漁村づくり課
6	三重の里 いなか旅のススメ	農山漁村づくり課
7	三重のふるさと応援カンパニー推進事業	農山漁村づくり課
8	みえ農業版 MBA 養成塾	担い手支援課
9	新規就農ポータルサイト	担い手支援課
10	消費生活センター	くらし・交通安全課
11	熊野古道伊勢路	東紀州振興課
12	三重テラスイベント情報	県産品振興課
13	三重の食結び	県産品振興課
14	MICE コーディネーターが三重で国際会議を開 催すべき6つの理由	海外誘客課
15	職業ポータルサイト	高校教育課
16	STOP いじめポータルサイト	生徒指導課
17	美し国みえ プロモーションサイト	国際戦略・プロモーション推進課
18	三重県観光統計データサイト	観光戦略課
19	三重県誕生150周年記念サイト	企画課

2. 本システムに求める機能

本システムでは、Web 統合サーバを Web システムから分離し、調達範囲外とします。