

整理番号	整 8-1	指定年月日・指定番号	令和8年6月26日 指定-29号	所在地	三重県熊野市有馬町字清光庵3087番2の一部、3088番4の一部、3088番5、3088番6、3088番7、3088番8の一部、3087番2地先の無番地の一部	
調製・訂正年月日	令和8年6月26日 (調製)					
形質変更時要届出区域の概況	山林、田				面積	647.5㎡
法第14条第3項の規定に基づき指定された形質変更時要届出区域にあっては、その旨	—					
最大形質変更深さより1メートルを超える深さの位置について試料採取等の対象としなかった土壤汚染状況調査の結果により指定された形質変更時要届出区域にあっては、その旨、当該試料採取等の対象としなかった深さの位置及び特定有害物質の種類	—					
土壤汚染のおそれの把握等、試料採取等を行う区画の選定等又は試料採取等を省略した土壤汚染状況調査の結果により指定された形質変更時要届出区域にあっては、その旨及び当該省略の理由	—					
汚染の除去等の措置が講じられた形質変更時要届出区域にあっては、その旨及び当該汚染の除去等の措置	—					
第58条第5項第10号から第13号までに該当する区域にあっては、その旨	第58条第5項第10号に該当する自然由来特例区域					
形質変更時要届出区域内の土壤の汚染状態	報告受理年月日	指定に係る特定有害物質の種類		適合しない基準項目		指定調査機関の名称
	令和8年4月15日	水銀及びその化合物		溶出量基準		応用地質株式会社
土地の形質の変更の実施状況	届出(着手)時期	完了時期	土地の形質の変更の種類		実施者	土壤搬出
						有・無
						有・無

備考1 この用紙の大きさは、日本産業規格A4とすること。

備考2 「形質変更時要届出区域内の土壤の汚染状態」については、土壤その他の試料の採取を行った日、当該試料の測定の結果等を記載した書類を添付すること。

○形質変更時要届出区域の所在地及び周辺の地図

三重県熊野市有馬町字清光庵 3087 番 2 の一部、3088 番 4 の一部、3088 番 5、3088 番 6、
3088 番 8 の一部、3087 番 2 地先の無番地の一部

○土壤汚染状況調査において土壤その他の試料の採取を行った地点を明示した図面
別紙のとおり

○調査結果

・水銀及びその化合物

土壤溶出量基準超過：最大 0.0006mg/L

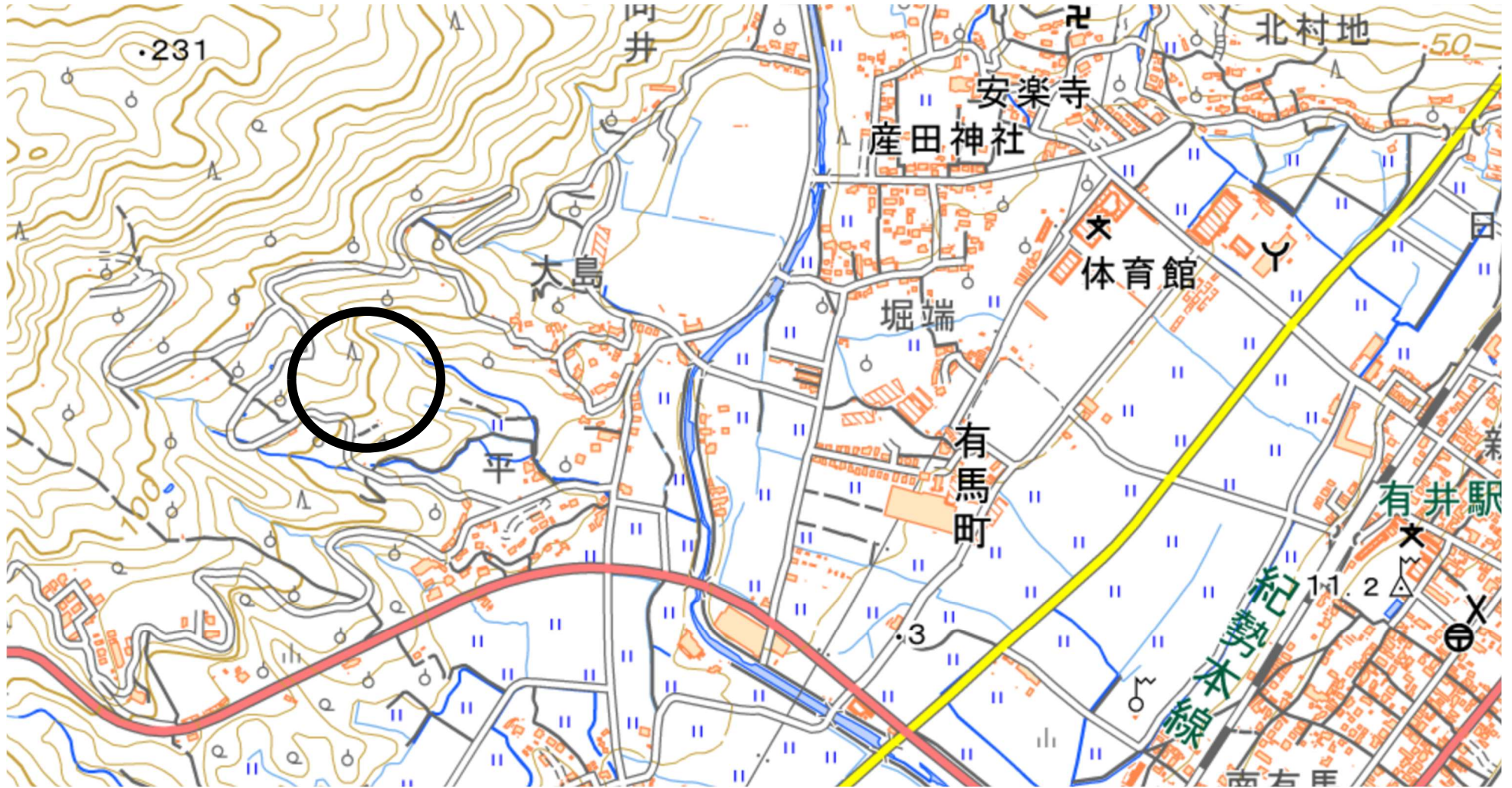
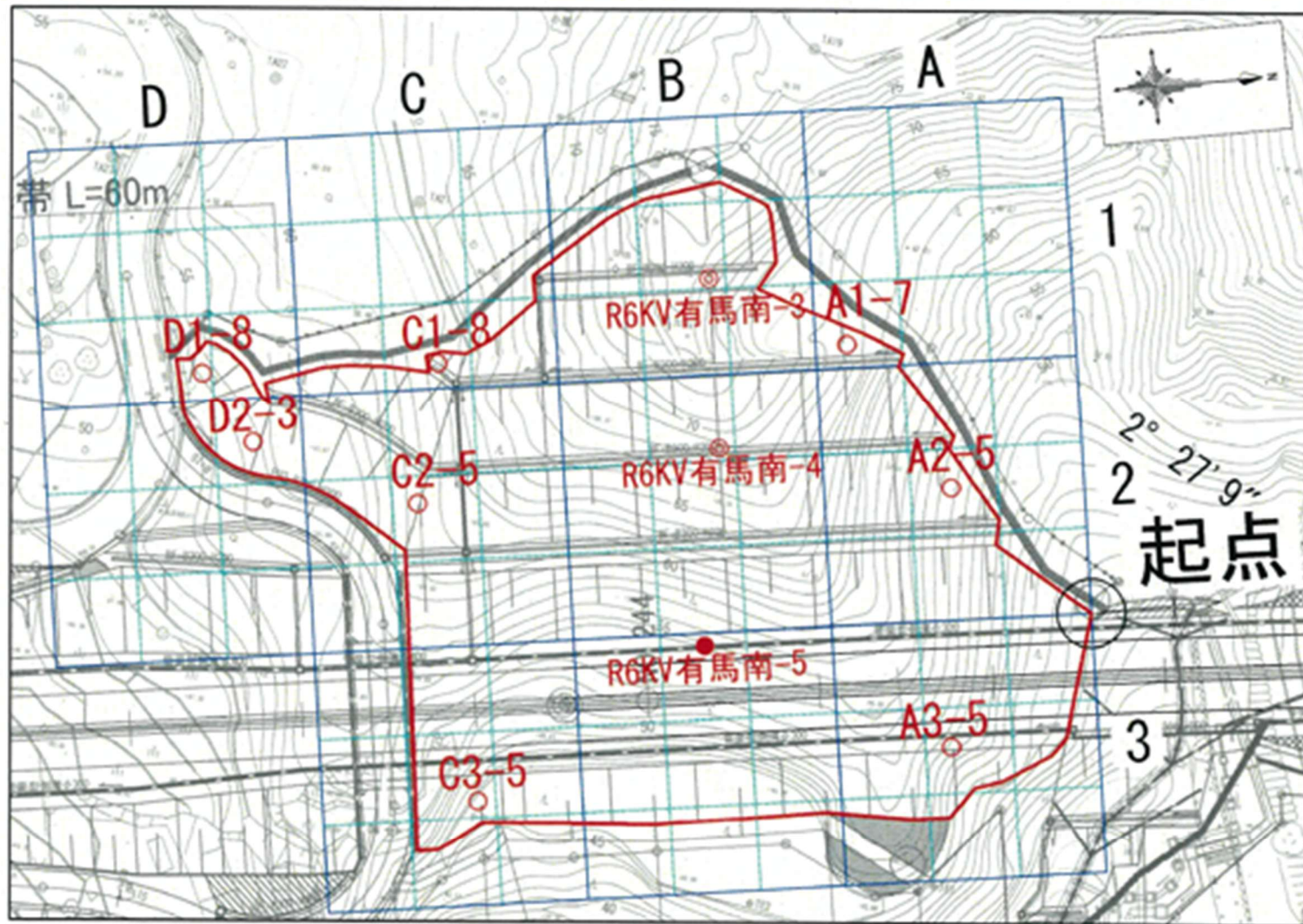
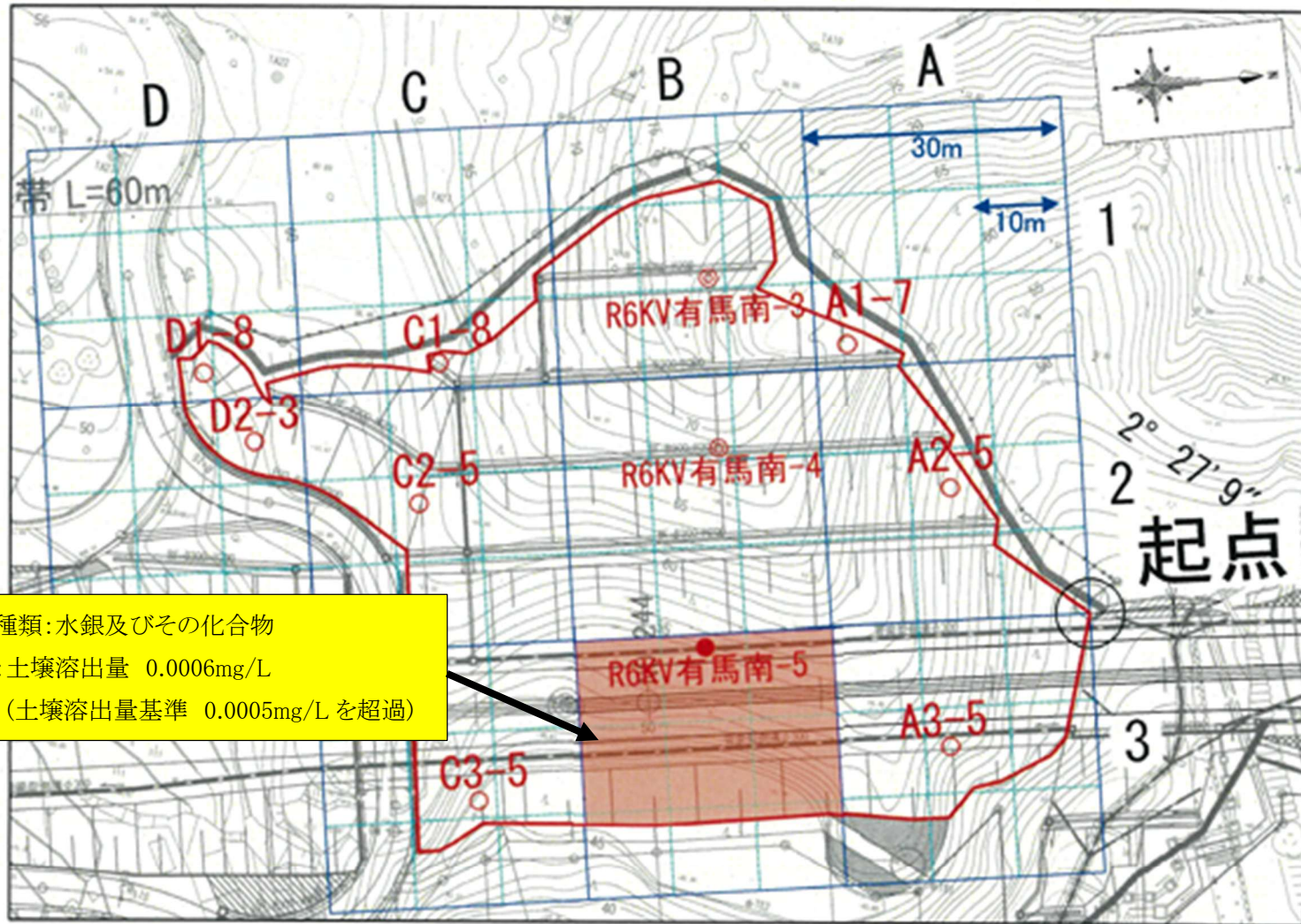


図 形質変更時要届出区域 位置図



- : 追加採取位置
- ⊙ : 既存調査の試料を使用
- : 既往調査の結果を使用

図 試料採取地点図



特定有害物質の種類: 水銀及びその化合物
 土壤汚染の状態: 土壤溶出量 0.0006mg/L
 (土壤溶出量基準 0.0005mg/L を超過)

- : 基準不適合範囲
- : 追加採取位置
- ◎ : 既存調査の試料を使用
- : 既往調査の結果を使用

図 調査結果