

# 三重県内の障害者就業・生活支援センターの所在地及び管轄区域



障害者就業・生活支援センター  
**そういん**  
桑名市寿町3丁目11番地  
太平洋桑名ビル2階  
TEL 0594-27-7188  
管轄 桑名市・いなべ市・東員町・木曾岬町

四日市障害者就業・生活支援センター  
**プラウ**  
四日市市諏訪町2番2号  
総合会館2階  
TEL 059-354-2550  
管轄 四日市市・菟野町・朝日町・川越町

鈴鹿亀山障害者就業・生活支援センター  
**ハロ**  
鈴鹿市神戸1丁目19-25  
北栄ビル2階204  
TEL 059-373-6670  
管轄 鈴鹿市・亀山市

伊賀圏域障がい者就業・生活支援センター  
**ジョブサポート ハオ**  
名張市西原町2625  
TEL 0595-65-7710  
管轄 伊賀市・名張市

津地域障がい者就業・生活支援センター  
**「ふらっと」**  
津市大門7-15 津センターパレス3階  
TEL 059-229-1380  
管轄 津市

障害者就業・生活支援センター  
**みらーち**  
松阪市京町508-1  
101ビル4階  
TEL 0598-20-8680  
管轄 松阪市・多気町・明和町・大台町

障がい者就業・生活支援センター  
**いくる**  
伊勢市曾祢1丁目13-5  
TEL 0596-65-7178  
管轄 伊勢市・鳥羽市・志摩市・度会町・玉城町・大紀町・南伊勢町

障がい者就業・生活支援センター  
**結**  
尾鷲市栄町5-5  
TEL 0597-37-4011  
管轄 尾鷲市・紀北町

紀南地域障がい者就業・生活支援センター  
**Colors**  
熊野市井戸町615-13  
TEL 0597-89-0010  
管轄 熊野市・御浜町・紀宝町

※各センターの所轄地域等は 2025 年4月現在のものであり、今後変更となる可能性があります。

ともに明るい未来を目指して

働きたい

自立したい

を

応援

します

三重県障害者就業・生活支援センター連絡協議会

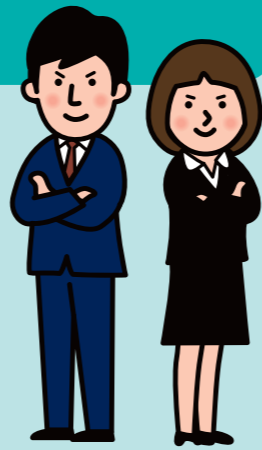
みえる

Mie + yell

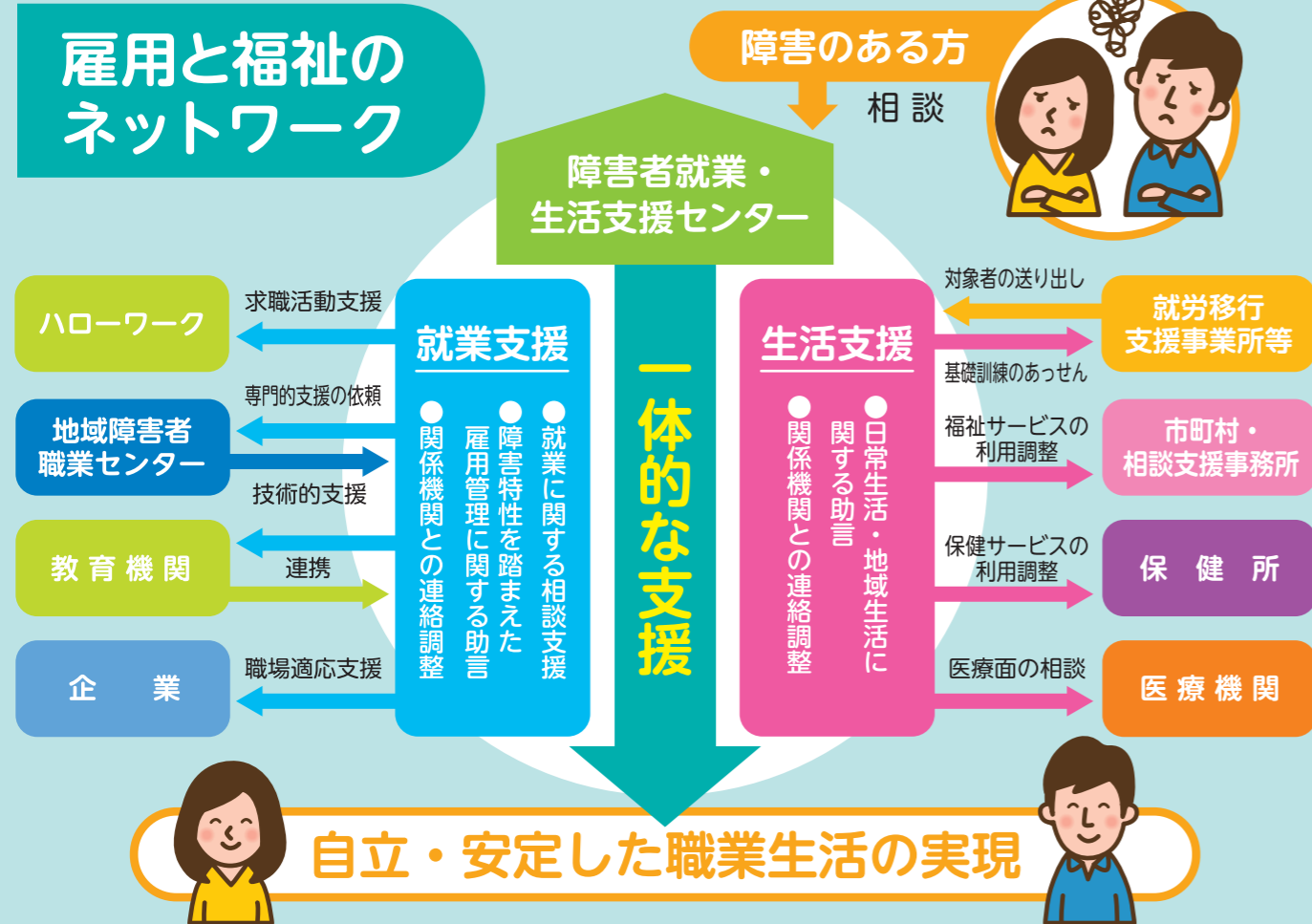


# 障害者就業・生活支援センターとは

障害のある方の身近な地域において、就業面と生活面の一体的な相談・支援を行う支援機関で、国と都道府県から事業を委託された法人が運営しており、三重県では9センターが設置されています。一般企業で働きたい障害のある方等や、障害のある方の雇用に取り組んでいる、またはこれから取り組もうとしている企業の皆さまへの相談・支援を行っています。



## 雇用と福祉のネットワーク



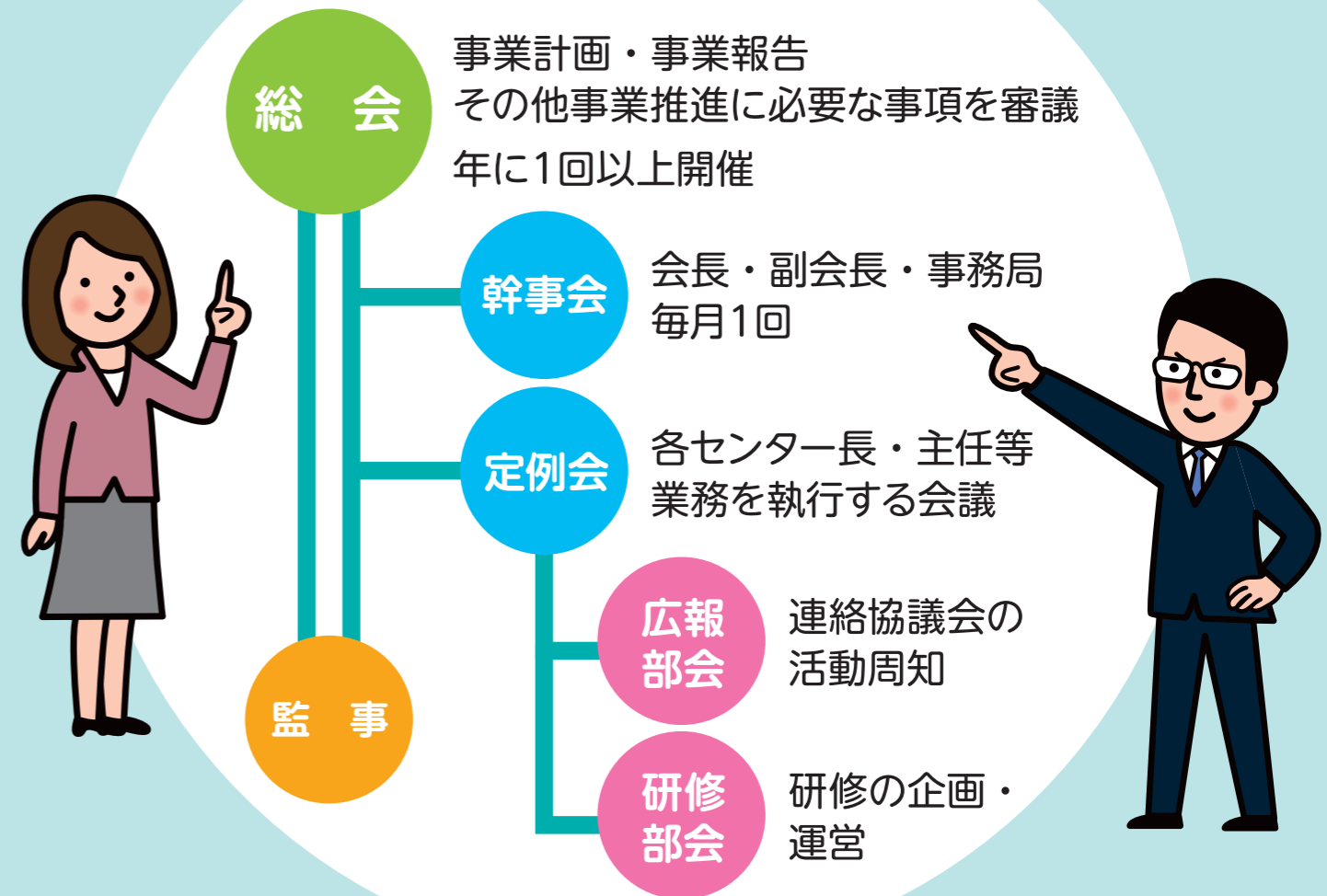
## 業務内容

- 1 就業支援 ハローワークへの同行、職場見学や実習の橋渡し
- 2 生活支援 生活上の悩み、余暇の過ごし方などの助言
- 3 事業主支援 職場訪問や困り事の相談
- 4 地域の就労支援力の底上げのためのネットワーク形成・セミナー等の実施
- 5 職場定着及び就労促進に係る効果的な支援メニューの実施

「三重県障害者就業・生活支援センター連絡協議会 みえーる」は県内の障害福祉圏域9箇所に配置された障害者就業・生活支援センターで構成され、各センターが連携を深め、情報共有や様々な共通する課題の解決を図るため活動をしています。

連絡協議会という組織的な活動を通じて、各行政機関等に向けた障害者雇用に関する提言や要望等を挙げていくことや、障害者就労に関わる様々な関係機関との連携を深め、三重県内の障害者の雇用や職場定着を促進することを目的にALL三重で取り組んでいます。

## 活動内容



今後は新たな部会の創設や障害者就業・生活支援センター職員の研修会・交流会の開催、事業所向け研修会や企業との交流会、地域ネットワークの強化に取り組んでいきます。