

プレコンチェックみえ（みえ若者健診）のご案内

対象者：三重県内に住民票のある18歳以上の方

今の私がミライを創る

～ 専門医と向き合うプレコン健診～

自己負担は
ありません!

詳細は裏面をご覧ください

プレコンセプションケア ってなに?



「プレコンセプションケア」は若い男女が将来のライフプランを考えて日々の生活や健康と向き合うこと。次世代を担う子どもの健康にもつながるとして近年注目されているヘルスケアです。

プレコンは男性にとっても重要

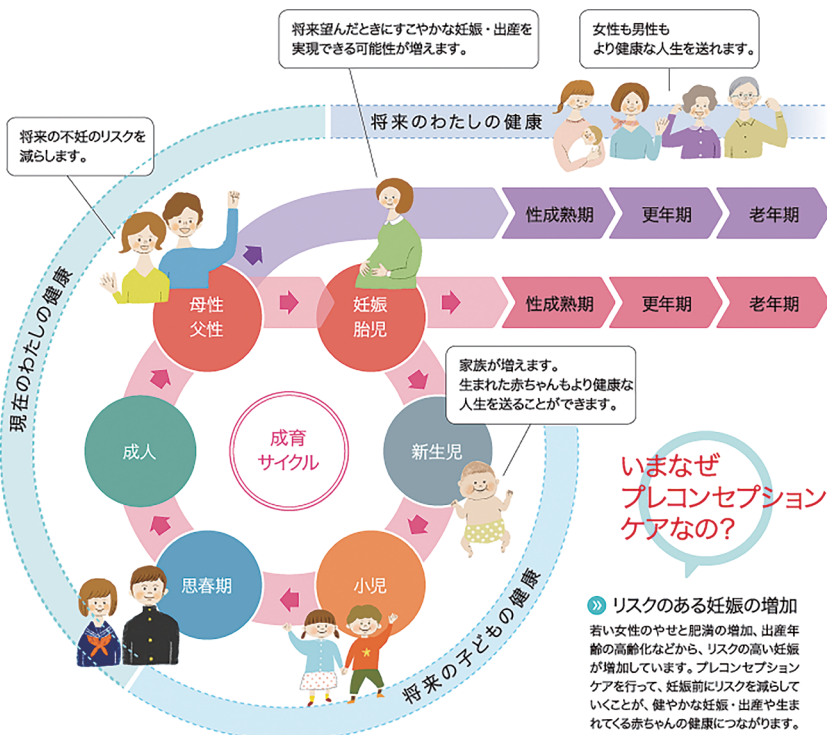
プレコンは女性だけのものではなく、男性にとっても大切です。男性も、今の生活習慣や健康状態を整えることが、将来の妊娠や子どもの健康にとって重要です。いつか大切なパートナーができたとき、お互いを支え合うためにも、男女の違いなどについて知っておくことが大切です。



早い段階から正しい知識を得て健康的な生活を送ることで、将来の健やかな妊娠や出産につながり、未来の子どもの健康の可能性を広げます。

いまは妊娠や結婚を考えていなくても、プレコンセプションケアを実施することでいまの自分がもっと健康になって、人生100年時代の満ち足りた自分(well-being)の実現につながります。元気で満ち足りたからだところをめざすことは、とても素晴らしいことです。

プレコンセプションケアは、より豊かで幸せな人生へと、皆さんを導いてくれるでしょう。



いまなぜ
プレコンセプション
ケアなの?

❖ リスクのある妊娠の増加
若い女性のやせと肥満の増加、出産年齢の高齢化などから、リスクの高い妊娠が増加しています。プレコンセプションケアを行って、妊娠前にリスクを減らしていくことが、健やかな妊娠・出産や生まれてくる赤ちゃんの健康につながります。

❖ 不妊の増加

「生理不順を放置していた」「生理痛を我慢していた」などが将来の不妊の原因となることがあります。妊娠や出産に関する正しい知識を得て行動し、将来の不妊のリスクを減らしましょう。

❖ 人生100年時代を生きるために

子どもを持つ選択をするかしないかにかかわらず、プレコンセプションケアを実施することで、より豊かな人生につながるでしょう。

引用元：出典 国立成育医療研究センター

お問い合わせ

三重県子ども・福祉部 子どもの育ち支援課

☎ 059-224-2248

e-mail:sodachi@pref.mie.lg.jp

プレコンチェックみえの流れ

プレコンチェックみえ (みえ若者健診)のご案内

01 セミナー受講の申込みをする ※各会場の二次元コードからお申込みください

開催日	時間	開催場所	募集人数	募集締め切り
8月2日 (日)	午前10時～正午終了 受付 午前9時30分～	①四日市庁舎 四日市市新正 4-21-5	50人	7月28日 (火)
8月23日 (日)	講演 午前10時～午前11時 質疑応答 30分程度	②伊勢庁舎 伊勢市勢田町 628-2	50人	8月18日 (火)
8月30日 (日)	アンケート・ 受講証明書交付 30分程度	③吉田山会館 津市栄町1丁目 891	50人	8月25日 (火)



①四日市庁舎



②伊勢庁舎



③吉田山会館

02 申し込んだ会場で、セミナーを受講する (遅刻、途中退席された場合は、受講証明書は交付されません。)

※セミナー受講者に、受講証明書(受診券)が発行されますので
必ず検査を受ける医療機関に持参してください

03 実施医療機関に予約し、検査を受ける

※受講証明書に同封された実施医療機関一覧表にある医療機関へ
予約して検査を受けてください

自己負担は
ありません!

04 検査結果の説明を受け、相談する

※必ず医師から検査結果の説明を受け、気になることなどをご相談ください



健診内容

女性：約3万円分 男性：約2万円分の検査内容

項目	内容	女性	男性	備考
基本検査	身長・体重・血圧	○	○	
尿検査	糖・蛋白・潜血	○	—	
血液検査	末梢血液一般検査	○	○	RBC・WBC・Hb・Ht・PLT
	生化学血液検査	○	○	GOT・GPT・γ-GTP・中性脂肪・コレステロール (HDL/LDL)・クレアチニン・血糖
	免疫学的検査	○	○	抗体検査(風疹/麻疹/水痘/流行性耳下腺炎)・ 肝炎(B型/C型)
	感染症検査	○	○	梅毒・HIV・淋病・性器クラミジア
経膈超音波検査		○	—	※性交未経験者は経膈超音波
子宮頸部細胞診		○	—	※性交未経験者は無し
HPV簡易検査		○	—	※性交未経験者は無し
精液一般検査		—	○	※男性は必須
★健診結果説明及びアドバイス 三重県ならではの!		○	○	※医師から直接結果説明を受けて、 相談もできる